



Kreativlabor Berlin

• IN KOOPERATION MIT K-NÄHLEON •



Größen  
92 - 170

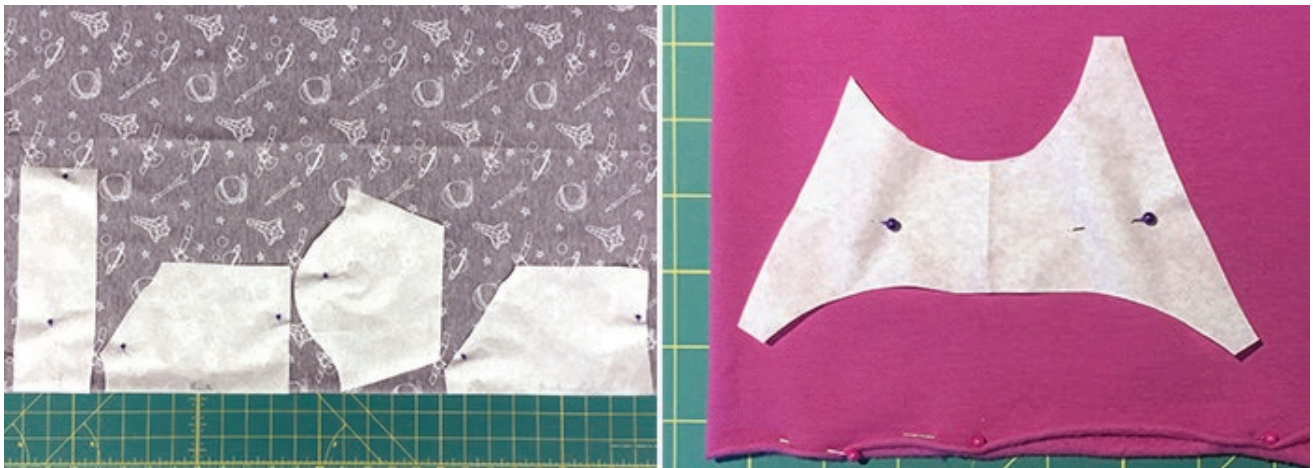
# PULLOVER "PEER" KIDS & TEENS

• Schnittmuster & Nähanleitung •

Gegengleich zuschneiden bedeutet, dass du zwei genau spiegelverkehrte Schnittteile zuschneidest. Hierbei legst du den Stoff wie beim "Zuschnitt im Stoffbruch" doppelt, so dass entweder rechte und rechte oder linke und linke Stoffseite genau übereinander liegen. Falls der Stoff ein Muster hat, wird dieses genau symmetrisch ausgerichtet. Das Schnittteil legst du auf diesem doppelt gelegten Stoff an - er muss hierbei aber nicht an der Kante liegen wie beim Stoffbruch-Zuschnitt.

Linkes Foto: Zuschnitt im Stoffbruch

Rechtes Foto: Gegengleicher Zuschnitt



Nähen mit dehnbaren Stoffen: Verwende beim Nähen eine neue Stretch-Nadel und evtl. einen Obertransportfuß an deiner Haushaltsnähmaschine, damit der Stoff besser geführt wird.

## MATERIAL, STOFFVERBRAUCH & VORBEREITUNG

### Stoffempfehlung & weitere Nähzutaten

Das Schnittmuster ist für dehnbare Stoffe konzipiert. Zum Nähen eignen sich Jersey- und Strickstoffe sowie Sweat, Alpenfleece & Co. Die Bündchen an Saum, Ärmeln und Hals (optional) sollten aus gut dehnbaren Bündchen- oder Strickware zugeschnitten werden. Insgesamt benötigst du folgende Stoffmenge in Metern:

	92	98	104	110	116	122	128	134	140	146	152	158	164	170
Stoff 1	0,8	0,8	0,85	0,9	0,9	1	1	1,1	1,15	1,2	1,25	1,35	1,4	1,4
Stoff 2	0,35	0,35	0,35	0,35	0,35	0,35	0,4	0,5	0,55	0,55	0,55	0,55	0,6	0,6

### Stoff vorbereiten

Stoffe laufen nach dem Waschen häufig ein. Daher ist es ratsam, die Stoffe vor dem Nähen einmal vorzuwaschen und zu bügeln.



## GRÖSSENTABELLE - FERTIGMASSE

Pullover "Peer" sitzt leger und lässt Platz zum Wachsen. In der Tabelle findest du die Fertigmaße des Pullovers.

	92	98	104	110	116	122	128	134	140	146	152	158	164	170
Brustumfang	54	55	57	59	61	64	67	70	73	76	79	82	86	90
Saumweite	62	63	65	67	74	77	80	83	86	90	93	96	100	104
Ärmellänge	32	34,5	37	39,5	42	44,5	47	49,5	52	54,5	57	59	61	64

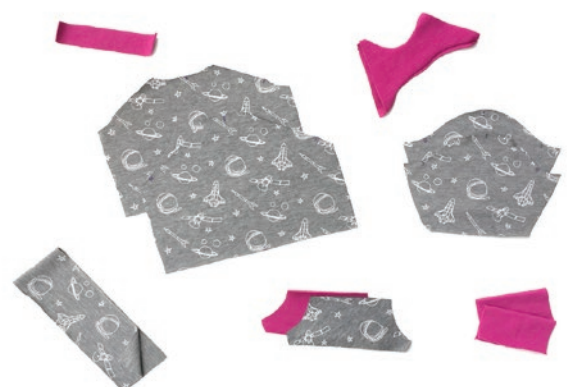
## STOFFZUSCHNITT

Das Schnittmuster enthält bereits 0,7 cm Nahtzugabe. Wenn du mit dickeren Stoffen (Sweat, Jaquard, Fleece) arbeitest, solltest du das Innenfutter von Kapuze und Bauchtasche aus einem dünneren Jersey zuschneiden. Übertrage beim zuschnitt die Knipse (kurze senkrechte Markierungen) vom Schnittmuster auf den Stoff.

Auf dem Schnittmuster ist das Schnittteil für die Schulterpasse ("Fledermaus") zwei mal enthalten: einmal für die Größen 92, 104, 116, 128, 140, 152 und 170 und einmal für die Größen 98, 110, 122, 134, 146, 158 und 164. Diese Unterteilung dient der besseren Unterscheidung der Schnittlinien.

### Benötigte Schnittteile

- 1 x Vorderteil im Bruch
- 1 x Rückenteil im Bruch
- 1 x Schulterpasse gegengleich, in doppelter Stofflage
- 1 x Ärmel gegengleich, in doppelter Stofflage
- 2 x Armbündchen im Bruch
- 2 x Bauchtasche (1x Innenstoff und 1x Außenstoff)
- 1 x Bauchbündchen im Bruch
- 1 x Halsbündchen im Bruch (optional wenn keine Kapuze)
- 2 x apuzenteil in doppelter Stofflage (das ergibt insgesamt 4 Teile, 2x aus dem Innenstoff und 2x aus dem Außenstoff)



... und steckst ihn innen rechts auf rechts in den Pullover. Der Pullover ist immer noch auf links gedreht (schöne Stoffseite innen) und die offene Kante zeigt nach unten. Das Bündchen steckst du an den Seitennähten fest und am besten noch einmal jeweils in der Mitte. Dazu ziehst du den Stoff soweit auseinander, dass beide Stofflagen flach aufeinander liegen, greifst eine Stelle etwa in der Mitte des Vorderteils und steckst alle Stofflagen zusammen. Das selbe wiederholst du am Rückenteil.



Die Bündchen-Naht schließt du mit einem elastischen Stich, zum Beispiel mit dem Overlock-Stich deiner Nähmaschine oder einem Zickzack-Stich mit kleiner Stichlänge. Rechtes Foto: So sieht das Bauchbündchen dann von außen aus.



Mit dem Ärmel-Bündchen verfährt du ebenso. Erst schließt du es zum Ring, klappst den Stoff nach oben und positionierst das Bündchen im Ärmel mit der offenen Kante nach außen. Achte darauf, dass dabei der Pullover auf links gedreht ist, dass also die schöne Stoffseite innen liegt.

