



Kreativlabor Berlin



# HALSTUCH "LEIA"

• Schnittmuster & Nähanleitung •

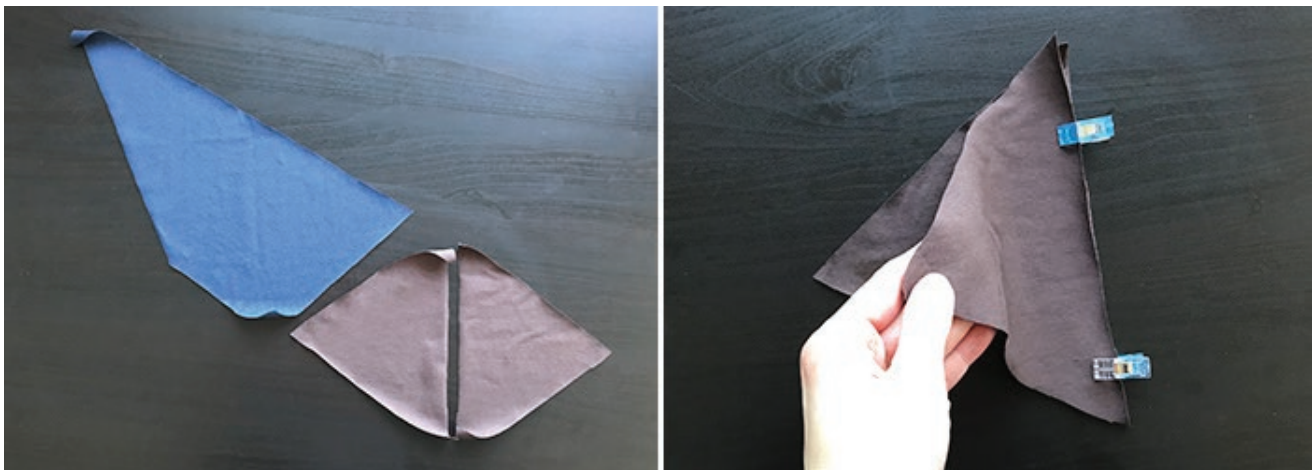


## Nähanleitung Dreieckstuch "Leia"

Dreieckstuch "Leia" kann auch mit einer Overlockmaschine genäht werden - allerdings liegen die Nahtzugaben dann nicht so schön flach. Ich empfehle dir, das gesamte Tuch mit einer Haushaltsnämaschine und einem Geradstich zu nähen. Das Tuch muss später nicht mehr dehnbar sein, weshalb kein elastischer Stich notwendig ist. Achte darauf, die Nahtzugabe von 1 cm immer exakt einzuhalten, damit alle Teile später aufeinanderpassen.

Nimm dir zuerst die Schnittteile 1, 2 und 3 zur Hand und lege sie vor dich auf den Tisch, so wie sie zusammengenäht später aussehen werden. Als Vorlage kannst du die Skizzen auf Seite 6 und 7 verwenden. Lege zuerst das Schnittteil 2 senkrecht rechts auf rechts auf Schnittteil 1 und stecke die offene Kante zusammen.

Noch ein kleiner Tipp zum Nähen: Wenn euer Stoff sehr flutschig ist und verrutscht, könnt ihr ihn a) beim Nähen mit Stickvlies verstärken (später wieder abreißen) oder b) mit Bügelstärke besprühen, die ihr dann später wieder auswascht.



Steppe diese Kante mit dem Geradstich deiner Nähmaschine bei 1 cm Nahtzugabe ab. Bügele dann die Nahtzugaben auf der Rückseite auseinander.







Steppe die Naht mit 1 cm Nahtzugabe ab, bügele die Nahtzugaben auseinander und steppe sie knappkantig ab. Lege nun das letzte Schnittteil 14 an.



Die obere rechte Ecke von Schnittteil 14 überlappt um 4,7cm. Steppe die Naht mit 1 cm Nahtzugabe ab, bügele die Nahtzugaben auseinander und steppe sie knappkantig ab.



Jetzt ist der dritte Stoffstreifen fertig und kann rechts auf rechts an die rechte obere Kante des schon zusammen-genähten Tuchs gesteckt werden. Achte darauf, dass die Dreiecksspitzen dabei genau aufeinandertreffen.

