



Kreativlabor Berlin



Größe
34 - 48

SHIRT "STELLA"

• Schnittmuster & Nähanleitung •



SO WIRD DAS SCHNITTMUSTER AUSGEDRUCKT UND ZUSAMMENGEKLEBT

Es gibt zwei Möglichkeiten, das Schnittmuster auszudrucken. Entweder als A4-Dateien zum Ausdrucken zuhause, die du dann zusammenklebst oder als großformatiger Plot (A0), den du im Copyshop oder online ausdrucken lassen kannst (dann sparst du dir das Zusammenkleben).

Selbst ausdrucken

Drucke das Schnittmuster "Schnittmuster_Stella_A4 .pdf" bitte bei 100% und ohne Seitenanpassung (tatsächliche Größe / nicht skaliert) aus. Auf Seite 3 des Schnittmusters findest du nochmal ein kleines Kontrollquadrat von 3x3cm Größe. Klebe die einzelnen Seiten dann entsprechend der Übersicht auf Seite 1 im Schnittmuster zusammen.

Plot bestellen

Bei der Online-Bestellung eines Plottdrucks habe ich gute Erfahrungen mit www.repro-online.de gemacht. Wähle hier den "Plotservice" aus und lade die Datei "Schnittmuster_Stella_A0_Plot.pdf" hoch. Wähle die Optionen: Skalierung: Wie Original, Format: A0, Farbe: Schwarz-Weiß.

MATERIAL, STOFFVERBRAUCH & VORBEREITUNG

Stoffempfehlung & weitere Nähzutaten

Das Schnittmuster ist für dehnbare Stoffe konzipiert. Zum Nähen eignen sich Jersey- und Strickstoffe. Zwar sind auch etwas dickere Stoffe wie Sommersweat möglich, doch fallen dann die überschrittenen Ärmel nicht mehr so schön. Das Bündchen am Halsausschnitt sollten aus gut dehnbarer Bündchen- oder Strickware zugeschnitten werden.

Insgesamt benötigst du 1 m Stoff (140 cm breit).

Wunderbare Stoffe als Meterware bekommst du zum Beispiel bei [Snaply](#) und [Alles für Selbermacher](#). Bezugsquellen für weiteres Nähzubehör findest du in meinem großen [Material-Wegweiser](#). Zum Fixieren der Stofflagen verwende ich gern Wonder Clips anstelle von Nadeln, da diese den Stoff nicht verziehen und keine Löcher hinterlassen.

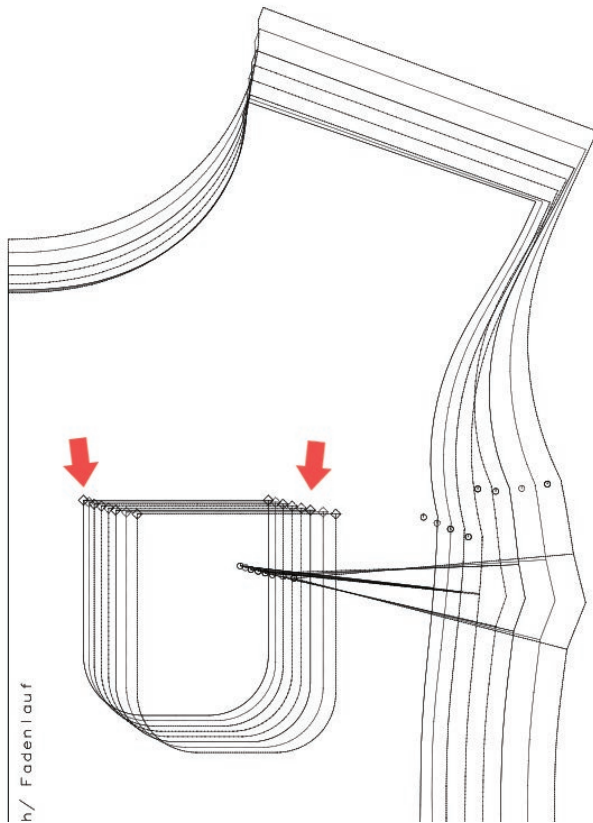
Stoff vorbereiten

Jersey- und Sweatstoffe laufen nach dem Waschen häufig ein. Daher ist es ratsam, die Stoffe vor dem Nähen einmal vorzuwaschen und zu bügeln.

Welche Größe soll ich nähen?

Shirt "Stella" sitzt angenehm leger und nicht zu eng. Orientiere dich bei der Wahl der richtigen Größe an dieser Fertigmaß-Tabelle. Alle Maße sind in cm angegeben.

	34	36	38	40	42	44	46	48
Brustumfang	82 cm	85 cm	88 cm	92 cm	96 cm	100 cm	106 cm	112 cm
Taillenumfang	66 cm	69 cm	72 cm	76 cm	80 cm	84 cm	90 cm	96 cm
Hüftumfang	91 cm	94 cm	97 cm	101 cm	105 cm	109 cm	114,5 cm	120 cm



Dort sind oberhalb der Tasche zwei Kreise eingezeichnet, die sogenannten Bohrlöcher. Stich die Löcher deiner Größe mit einer Ahle ein, so dass du mit einem Stift hindurchzeichnen kannst. Lege dann den Papierzuschnitt auf dein Shirt-Vorderteil und zeichne mit Schneiderkreide oder einem Markierstift durch die zwei Bohrlöcher einen Punkt. Dies ist die obere Position deiner zwei Taschenkanten.

Hinweis: Seitlich beim Ärmel siehst du hier auch schon die Bohrlöcher für die Ärmelmarkierung. Übertrage dir diese als Markierung mit einem Stift oder einem kleinen Einschnitt (Knips).

Lege die Tasche an deiner Bohrloch-Markierung an und stecke sie fest. Stecke sie mit mehreren Nadeln fest, damit sie beim Nähen nicht verrutscht!

