



Kreativlabor Berlin



HANDTASCHE "MINI-VALERIE"

• Schnittmuster & Nähanleitung •



Benötigtes Material

- Außen Farbe 1: Baumwollstoff oder Canvas: 90 cm x 55 cm
- Außen Farbe 2: Baumwollstoff oder Canvas: 70 cm x 90 cm
- Innen Farbe 3: Baumwollstoff oder Canvas: 90 cm x 90 cm
- Streifen SnapPap oder Kork (nicht-fransendes Material): 2 cm x 30 cm)
- 27 cm Schrägband 2 cm (gefalzt auf 1 cm)
- Vlies H250: 90 cm x 90 cm
- Decovil I Light (oder Soft & Stable): 90 cm x 55 cm
- Kleiner Rest Volumenvlies H630 (ca. 3 cm x 30 cm)
- Reißverschluss oben: 2,5 cm breit und 44 cm lang
- Reißverschluss hinten: 2,5 cm breit und 27 cm lang
- Reißverschluss vorn: 2,5 cm breit und 15 cm lang
- Reißverschluss innen: 2,5 cm breit und 21 cm lang
- 5 mm breite Gummilitze, 40 cm
- 1,80 m Gurtband mit 2,5 cm Breite
- 1 Kugelschloss oder 2 cm Klettband (Flausch- und Hakenband)
- 2 D-Ringe für 2,5 cm breites Gurtband
- 1 Schieber für 2,5 cm breites Gurtband
- Stylefix / Wonder Tape
- selbstlöschender Markierstift bzw. Schneiderkreide
- Nahtauftrenner
- Stoffklammern

Bezugsquellen für Stoffe und weiteres Nähzubehör findest du in meinem großen [Material-Wegweiser](#).

Anstelle von fertigem Gurtband kannst du dir das [Gurtband](#) auch selbst nähen. Eine Anleitung hierfür findest du am Ende des Ebooks ab Seite 63. Du benötigst hierfür einen Streifen Baumwollstoff mit den Maßen 180 cm x 7 cm (für 2,5 cm breites Gurtband), sowie einen Streifen H250 in den Maßen 180 cm x 5 cm.

Schnittmuster drucken und zusammenkleben

Es gibt zwei Möglichkeiten, das Schnittmuster auszudrucken. Entweder als A4-Dateien zum Ausdrucken zuhause, die du dann zusammenklebst oder als großformatiger Plot (A0), den du im Copyshop oder online ausdrucken lassen kannst (dann sparst du dir das Zusammenkleben).

Selbst ausdrucken

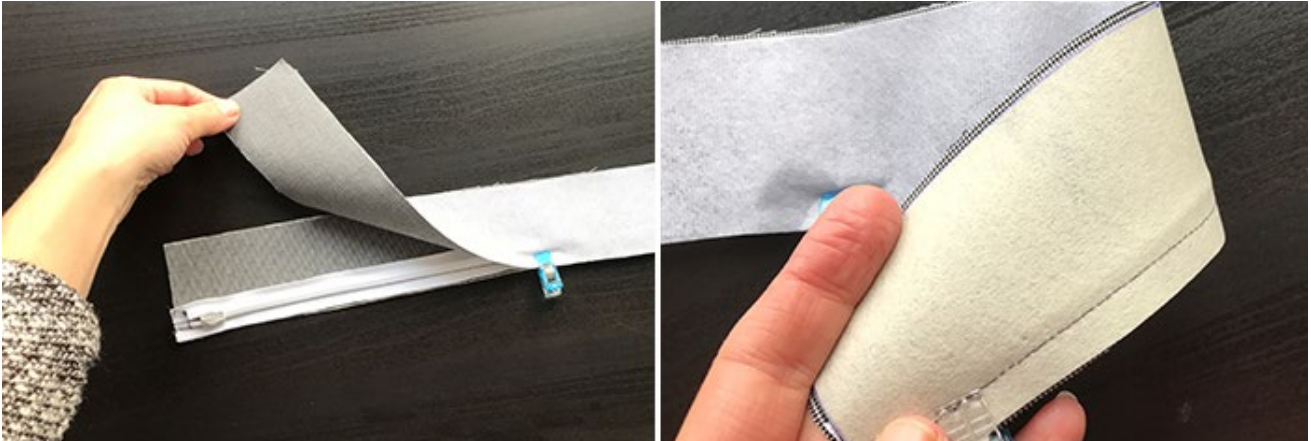
Drucke das Schnittmuster "Schnittmuster_Handtasche-Valerie_A4.pdf" bitte bei 100% und ohne Seitenanpassung (tatsächliche Größe / nicht skaliert) aus. Auf Seite 1 des Schnittmusters findest du nochmal ein kleines Kontrollquadrat von 1 cm x 1cm Größe. Klebe die einzelnen Seiten dann so zusammen, dass an jeweils die Pfeile der gleichen Zahlen / Buchstaben genau an der Spitze aufeinandertreffen.

Plot bestellen

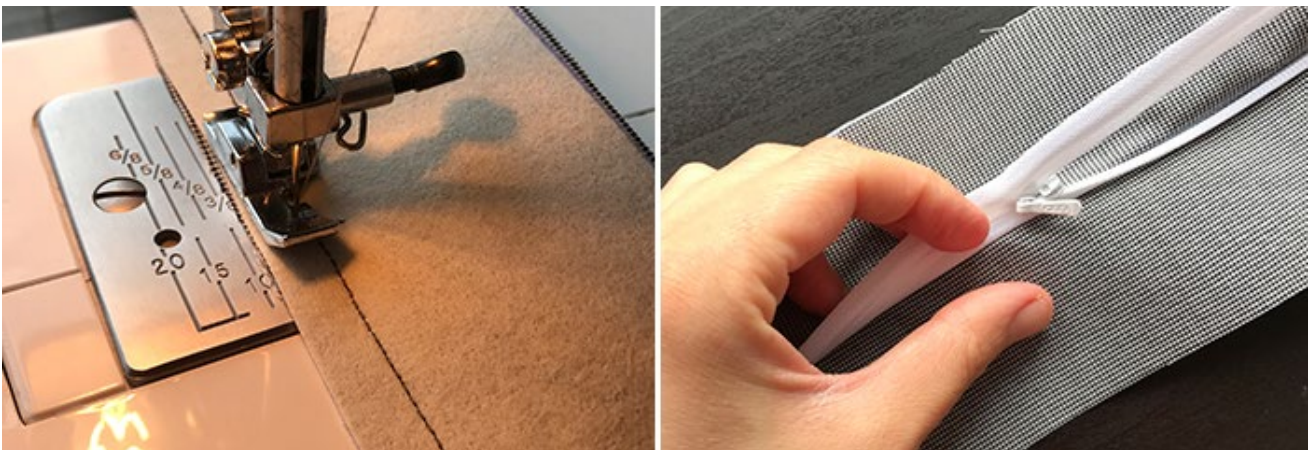
Bei der Online-Bestellung eines Plottdrucks habe ich gute Erfahrungen mit www.repro-online.de gemacht. Wähle hier den "Plotservice" aus und lade die Datei "Schnittmuster_Handtasche-Valerie_A0_Plot.pdf" hoch. Wähle die Optionen: Skalierung: Wie Original, Format: A0, Farbe: Schwarz-Weiß.



Lege dann einen Zuschnitt S1 aus Innenstoff rechts auf links über den angenähten Reißverschluss. Der Schieber des Reißverschlusses liegt hierbei auf dem unteren Stoff. Drehe das Ganze um und steppe exakt auf der gleichen Naht noch einmal entlang. Achtung: Beginne erst bei der Markierung von 1,5 cm vom Rand mit dem Nähen und nähe nur bis 1,5 cm vor dem Ende des Reißverschlusses!



Wenn du den Innenstoff nun aufklappst, siehst du wie der Reißverschluss eingenäht wurde.



Klappe anschließend den Reißverschluss so nach oben, dass die noch offene Kante sichtbar wird. Prüfe noch einmal nach, ob du an den Seitenkanten jeweils 1,5 cm ungenäht gelassen hast.

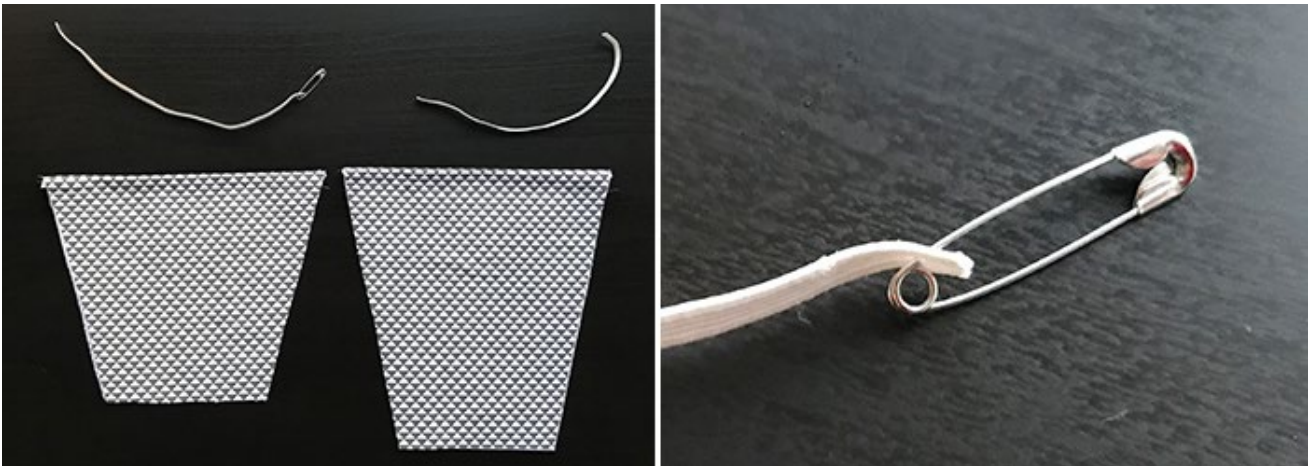




Lege dann wieder linke und linke Stoffseite übereinander, so dass beide schönen Außenseiten sichtbar sind. Bügele die obere Kante nochmal glatt. Steppe bei 1,5 cm Nahtzugabe eine Naht für den Gummizug.



Fädle dann eine Sicherheitsnadel in ein 20 cm langes Gummiband ein.



Schiebe die Sicherheitsnadel durch einen Gummizug-Eingang und ziehe es bis zum anderen Ende hindurch. Dort, wo das Ende des Gummis fest in den Schlauch hineintritt, hältst du dieses fest und steppst mehrmals vor und zurück darüber, damit es gut fixiert wird.

