

casual *Girly* Lif

MAMILI
1910



Casual Girly Lif ist ein Alltagsshirt, das dein Kind mit in die Schule begleitet, mit ihm zu Oma fahren kann oder einfach damit einen sommerlichen Tag genießt. Mit dem kreativ gestaltbaren Verschluss am Rücken, ist es für jede Lebenssituation nährbar.

Erste Schritte: Achtung! Bevor du druckst, achte darauf, dass die Seitenanpassung ausgeschaltet ist. Zur Kontrolle findest du auf deinem Schnittmuster ein Kontrollquadrat von 5x 5cm.

Das Schnittmuster enthält keine Nahtzugabe.

Copyright 2019

Alle Rechte dieser Anleitung liegen bei Mamili1910

by Conny Siemann.

Der Schnitt ist ausschließlich für die private Nutzung. Gewerbelizenzen könnt ihr bei mir erwerben.
Weitergabe, Tausch, Wiederverkauf, Veröffentlichung oder der Abdruck des E-Books
sind ausdrücklich verboten!

Inhalt des E-Books

Inhalt des E-Books.....	2
Materialbedarf:.....	3
Stoffverbrauch:.....	3
Maßtabelle:.....	4
Mamili's Nähtipps:.....	4
Jetzt kann es losgehen:.....	5
1. Klebe das Schnittmuster.....	5
2. Passende Größe ausschneiden,.....	5
3. Du schneidest die Stoffe zu.....	5
4. Nähen des Shirts.....	6
4.1 Zusammennähen der Shirtteile.....	6
4.2 Zusammennähen der Belege.....	7
4.3 Annähen der Belege.....	8
4.4 Rückenbeleg mit Verschlussmöglichkeiten annähen.....	9
Druckknopf.....	10
Knopf.....	12
Schlinge.....	13
4.5 Ärmelversion nähen.....	15
4.6 Versäumen des Shirts.....	18
Meine Probenäherinnen.....	20

Copyright 2019

Alle Rechte dieser Anleitung liegen bei Mamili1910

by Conny Siemann.

Der Schnitt ist ausschließlich für die private Nutzung. Gewerbelizenzen könnt ihr bei mir erwerben.

Weitergabe, Tausch, Wiederverkauf, Veröffentlichung oder der Abdruck des E-Books

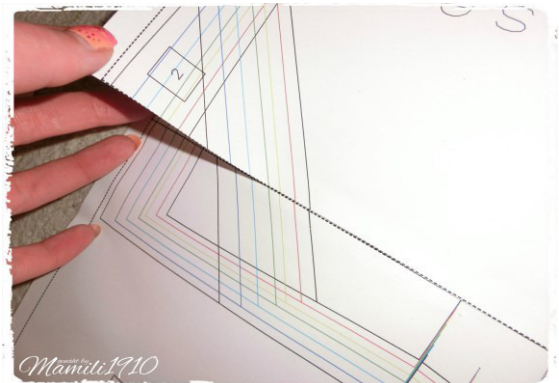
sind ausdrücklich verboten!

Jetzt kann es losgehen:

Als Erstes legen wir alles bereit, den Ausdruck, Scheren, Stoffe etc.

1. Klebe das Schnittmuster

zusammen. Ich schaue immer, wo ich die dickste „Klebeecke“ habe und die anderen schneide ich weg. Hier in dem Fall schneide ich immer oben und links weg.



2. Passende Größe ausschneiden,

vorher gegebenenfalls anpassen (siehe dazu Tabelle).

3. Du schneidest die Stoffe zu

(die 1 cm Nahtzugabe nicht vergessen!)

1 x Vorderteil im Bruch (leger oder tiefer Ausschnitt)

1 x Rückenteil im Bruch

2 x Ärmelbelege vorn gegengleich

2 x Ärmelbelege hinten gegengleich

1 x Halsbeleg vorn im Bruch (leger oder tiefer Ausschnitt)

1 x Halsbeleg hinten im Bruch

Bei Ärmelversion:

2 x Ärmel gegengleich

Ohne Ärmelbelege

Saumzugabe am Shirt nicht vergessen!

Copyright 2019

Alle Rechte dieser Anleitung liegen bei Mamili1910

by Conny Siemann.

Der Schnitt ist ausschließlich für die private Nutzung. Gewerbelizenzen könnt ihr bei mir erwerben.

Weitergabe, Tausch, Wiederverkauf, Veröffentlichung oder der Abdruck des E-Books sind ausdrücklich verboten!

4. Nähen des Shirts

4.1 Zusammennähen der Shirtteile

Schneide alle Teile, so wie oben erklärt, zu.
Gib bei allen Teile Nahtzugabe und an den Rumpfteilen zusätzlich Saumzugabe zu.



Als Erstes legst du dein Vorderteil auf dein Rückenteil rechts auf rechts und steckst die Schulterkanten fest.
Schließe anschließend diese Kanten mit einem elastischen Stich deiner Nähmaschine oder deiner Overlockmaschine.



Schließe jetzt auch die Seitennähte deines Shirts.
Lege dafür dein Shirt rechts auf rechts zusammen, stecke die Kanten fest und schließe sie mit einem elastischen Stich.

Copyright 2019

Alle Rechte dieser Anleitung liegen bei Mamili1910

by Conny Siemann.

Der Schnitt ist ausschließlich für die private Nutzung. Gewerbelizenzen könnt ihr bei mir erwerben.
Weitergabe, Tausch, Wiederverkauf, Veröffentlichung oder der Abdruck des E-Books
sind ausdrücklich verboten!