

Ebook Zuckerwatte



eBook
Zuckerwatte
Größe 56-164
made by



1. Einführung

Lieber Käufer,

vielen Dank, dass du dich für ein Schnittmuster von Rabaukentochter entschieden hast.

Beim eBook „Zuckerwatte“ handelt es sich um ein A-Linien Kleid mit jeder Menge tollen Extras in den Größen 56-164. So kannst du dein Kind das ganze Jahr über einkleiden und hast für jeden Anlass das Passende.

Zur Auswahl stehen dir:

- kurze Ärmel
- lange Ärmel
- kurze Puffärmel
- Flügelärmel
- ärmellos nur mit Bündchen
- ärmellos nur mit Belegen
- verschiedene Abschlüsse (Vokuhila, Gerader Saum, gemixt)
- eine tolle, große Bauchtasche
- Teilung vorne und hinten
- Kellerfalten am Rückteil

„Zuckerwatte“ nähst du wegen seiner Kellerfalten mit Bündchen oder Spitze als Abschluss.

Der Schnitt enthält ein Echtheitsgrößensystem. Wie das funktioniert, erfährst du weiter unten genauer. Alternativ kannst du aber auch nach Konfektionsgröße nähen.

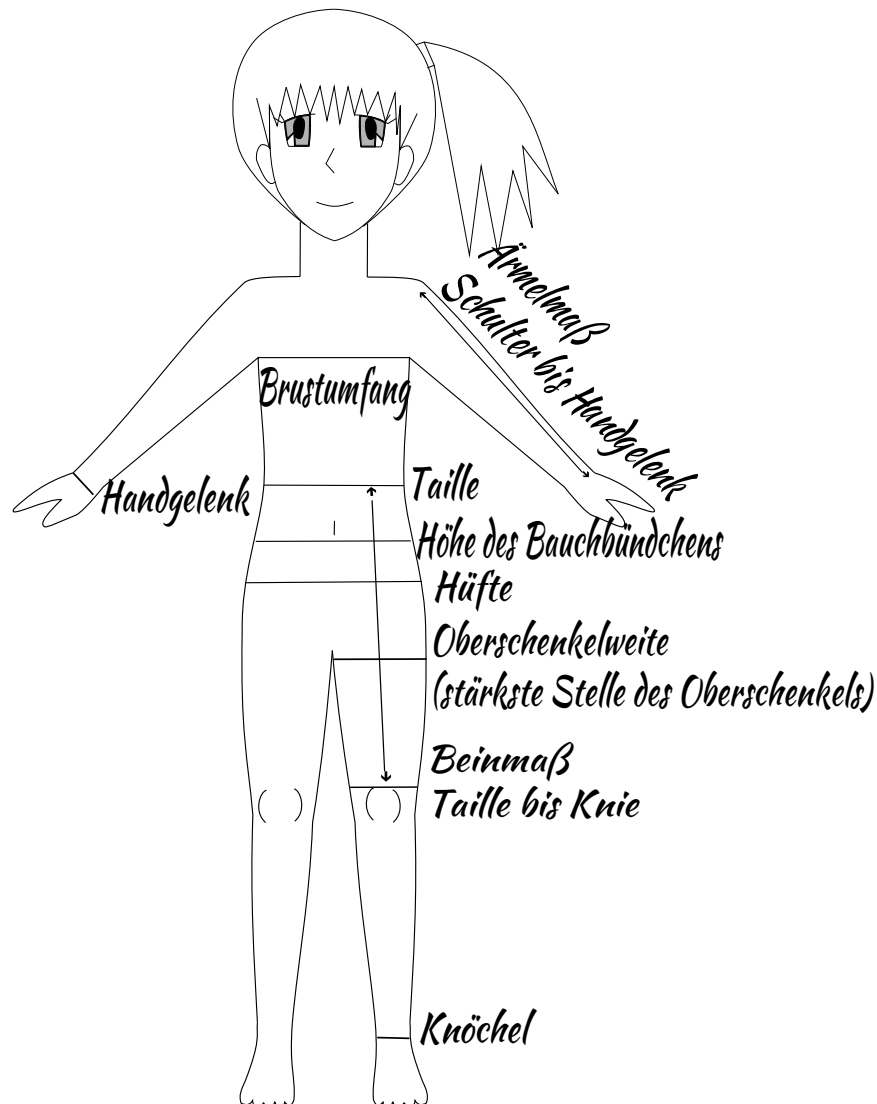
Hast du Fragen, kontaktiere mich gerne unter rabaukentochter@web.de. Folge mir gerne auch bei facebook unter www.facebook.com/VanessaPisters oder bei instagram unter www.instagram.com/rabaukentochter_handmade/ über Bilder deiner fertigen Werke freue ich mich natürlich. Diese kannst du mir gerne per Mail senden oder in meiner Diy-Guppe „Nähen mit Rabaukentochter<3“ auf Facebook hochladen.

Ganz viel Freude beim Nähen deiner Zuckerwatte wünscht dir,

deine Vanessa von Rabaukentochter



Wie nehme ich Maß?



Copyright Rabaukentochter

Bei diesem Schnitt benötigst du den Brustumfang sowie die Länge Schulter bis Knie deines Kindes. Damit die Länge nicht verfälscht wird, machst du dies am besten am Rücken und orientierst dich beim Knie an der Stelle, wo es vorne beginnt. Oder du misst von der Schulter aus recht seitlich zum Knie runter. Sonst kommt es häufig vor, dass die Körperrundungen mit eingemessen werden, die im Schnitt automatisch berücksichtigt sind und ihr dann dadurch in eine andere Länge kommt und es zu lang erscheint :-). Miss immer mit Body oder Unterhemd drunter, damit dafür genug Platz ist. :-)

Maßtabelle

Körpergröße	Nähgröße	Brustumfang	Maß Schulter bis Knie	Armlänge Schulter bis Handgelenk
51-56 cm	56	44 cm =a	30cm =1	17cm=1
57-62 cm	62	45 cm =b	33cm =2	19cm=2
63-68 cm	68	46 cm =c	36cm =3	21cm=3
69-74 cm	74	47 cm =d	39cm =4	23cm=4
75-80 cm	80	48-49 cm =e	43cm =5	25cm=5
81-86 cm	86	50-51 cm =f	47cm =6	27cm=6
87-92 cm	92	52-53 cm =g	50cm =7	29cm=7
93-98 cm	98	54-55 cm =h	52cm =8	31cm=8
99-104 cm	104	56-57 cm =i	56,5cm =9	34cm=9
105-110 cm	110	58-59 cm =j	61cm =10	38cm=10
111-116 cm	116	60-61 cm =k	65,5cm =11	41cm=11
117-122 cm	122	62-63 cm =l	68,5cm =12	45cm=12
123-128 cm	128	64-66 cm =m	76cm =13	48cm=13
129-134 cm	134	67-69 cm =n	78cm =14	49cm=14
135-140 cm	140	70-72 cm =o	79cm =15	50cm=15
141-146 cm	146	73-75 cm =p	81cm =16	52cm=16
147-152 cm	152	76-78 cm =q	83cm =17	54cm=17
153-158 cm	158	79-81 cm =r	85m =18	56cm=18
159-164 cm	164	82-85 cm =s	87cm =19	58cm=19

Achtung, falls du anpassen musst, orientiere dich beim Halsausschnitt am besten an der Linie, die dem größeren Wert entspricht. Sprich, wenn du in der Größe länger als breit benötigst, nimmst du den Halsausschnitt, der der benötigten Länge entspricht und wenn du weiter als lang nähen musst, den Ausschnitt der benötigten Weite, um sicherzustellen, dass der Kopf am Ende auch wirklich durch geht.



Stoffverbrauch:

Vorderteil:

Größe	56	62	68	74	80	86	92	98	104	110
Verbrauch in cm	35x 40	35x 40	40x 40	45x 45	45x 45	50x 50	50x 50	55x 50	55x 55	65x 55
Größe	116	122	128	134	140	146	152	158	164	
Verbrauch in cm	65x 60	70x 65	75x 65	75x 70	80x 70	80x 70	80x 70	85x 70	85x 75	

Rückteil:

Größe	56	62	68	74	80	86	92	98	104	110
Verbrauch in cm	35x 60	40x 60	45x 65	50x 65	50x 65	55x 70	60x 70	70x 75	70x 75	75x 75

Größe	116	122	128	134	140	146	152	158	164
Verbrauch in cm	75x 80	80x 95	85x 95	85x 100	90x 100	90x 100	90x 100	95x 100	95x 105

Tasche:

Größe	56	62	68	74	80	86	92	98	104	110
Verbrauch in cm	15x 40	15x 40	20x 40	20x 45	25x 45	30x 50	30x 50	30x 50	35x 55	40x 55

Größe	116	122	128	134	140	146	152	158	164
Verbrauch in cm	40x 60	45x 65	45x 65	45x 70	50x 70	50x 70	50x 70	50x 70	55x 75



Lange Ärmel

Größe	56	62	68	74	80	86	92	98	104	110
Verbrauch in cm	25x 35	25x 35	25x 40	30x 40	30x 40	35x 45	35x 45	40x 50	40x 50	45x 50

Größe	116	122	128	134	140	146	152	158	164
Verbrauch in cm	50x 55	55x 55	55x 60	60x 60	60x 60	65x 65	65x 65	65x 70	70x 70

Gemessen wurde der Höchstverbrauch mit langen Ärmeln auf einer Stoffbreite von 140cm.

Schnittmuster drucken und kleben:

Hier sieht du, wie du das Schnittmuster richtig zusammenklebst.

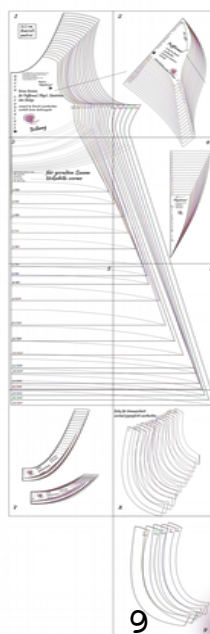
Auf Seite 1 befindet sich jeweils ein Kontrollquadrat anhand dessen du sehen kannst, ob du richtig gedruckt hast.

Abweichungen von 1-2mm sind dabei noch in Ordnung.

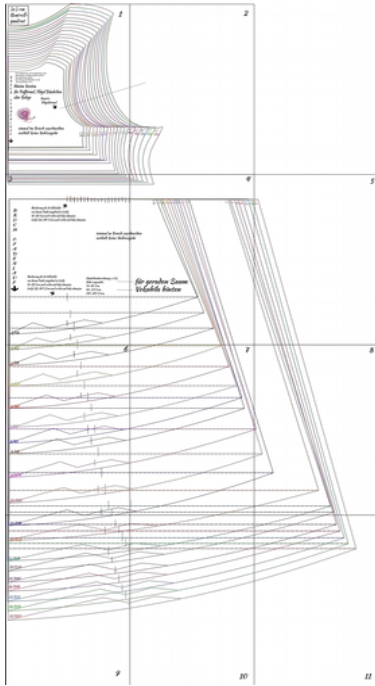
Wer faul ist, wie ich, braucht nicht schneiden. Es reicht, wenn man lediglich die nächst folgende Seite links an der schwarzen Linie und oben umklappt, dann kann man alles wunderbar aneinander kleben :-)

Auf den folgenden Abbildungen siehst du, wie deine fertigen Schnittbogen aussehen sollen:

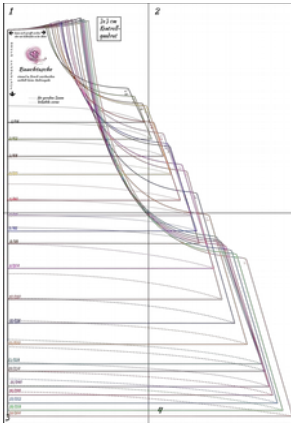
Vorderteil für Belege, Flügel, Puffärmel:



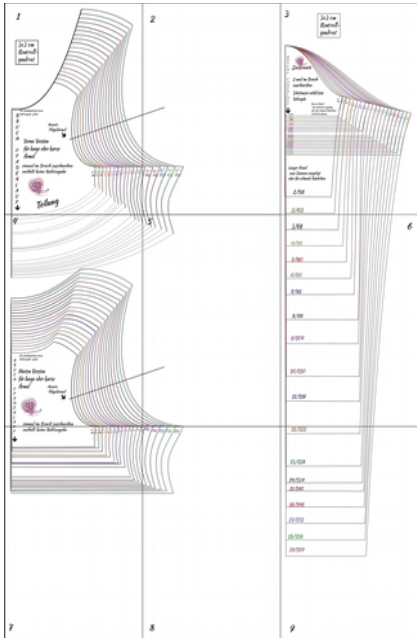
Rückteil für Belege, Flügel und Puffärmel:



Tasche:



Für lange und kurze Ärmel:



Nähbeispiele:

Mit langen Ärmeln



Mit kurzen Ärmeln



Mit Puffärmeln



Mit Bündchen



Mit Belegen



Mit Flügelärmeln



Mit geradem Saum



Mit VoKuHiLa Saum



Mit farbig hinterlegten Kellerfalten

