

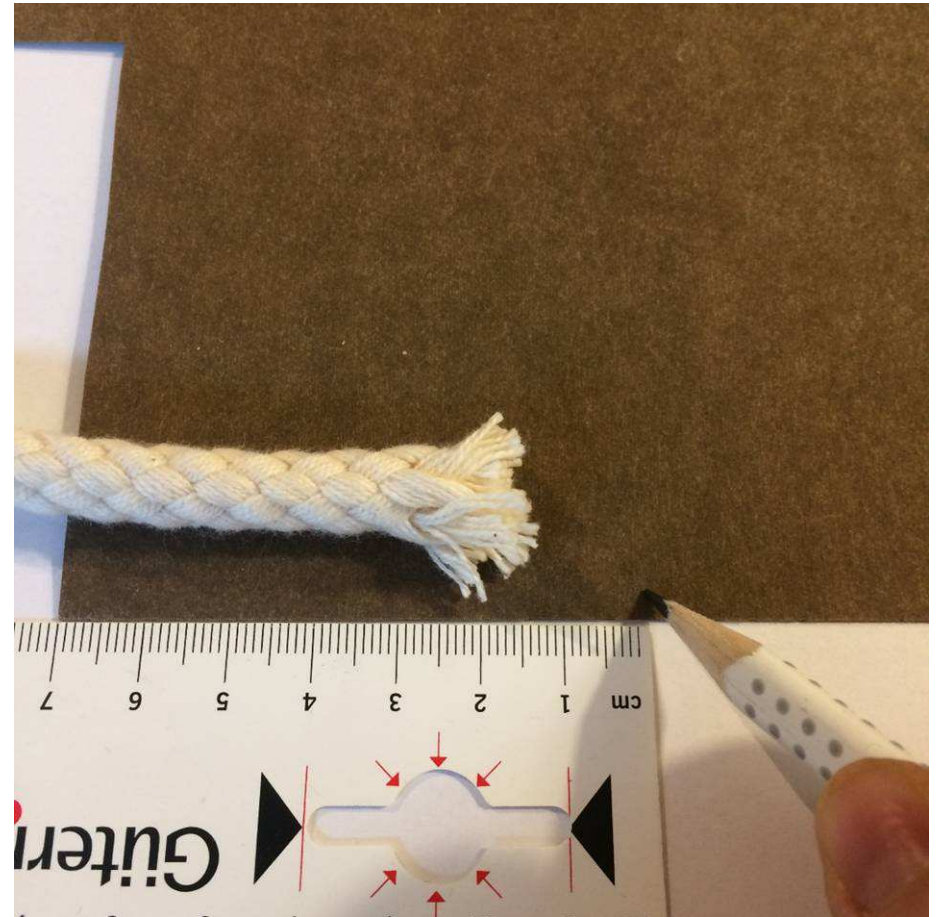
Einfassen von Kordelenden – Ein Tutorial von klitzeglück



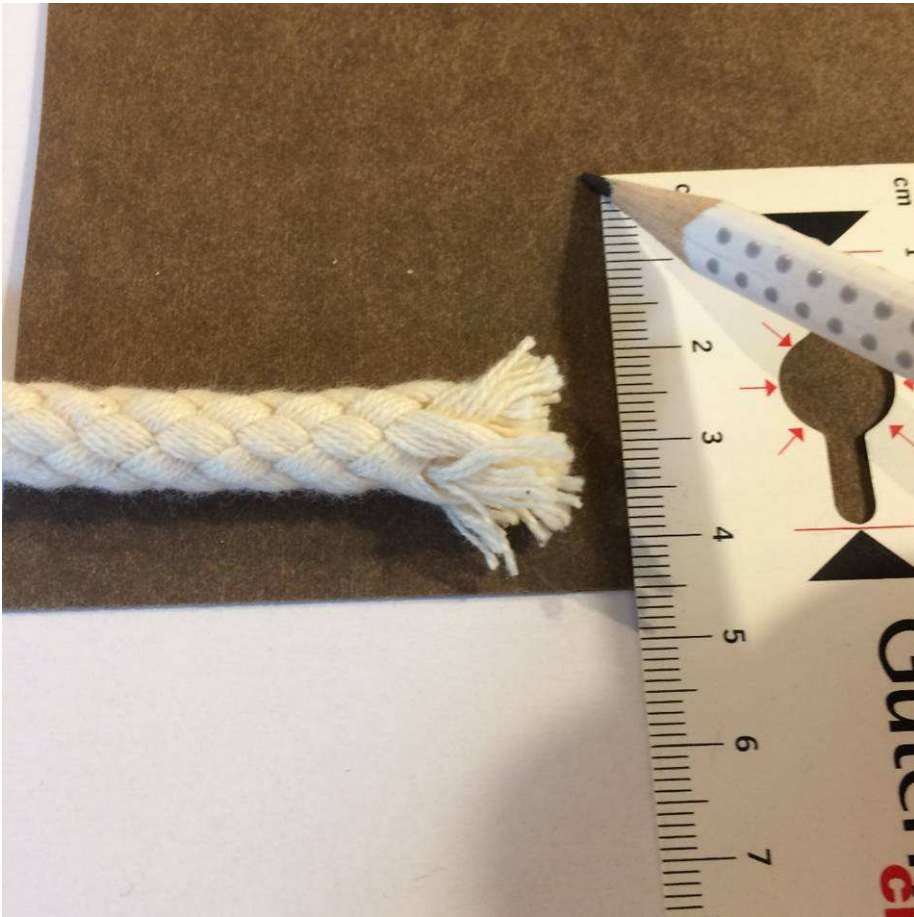
Was du brauchst:

- Dicke Kordel
- SnapPap oder (Kunst-)Leder
- Eine Schere
- Essstäbchen o. **Ä.** zum Ausformen
- Nähmaschine mit Reißverschlussfüßchen

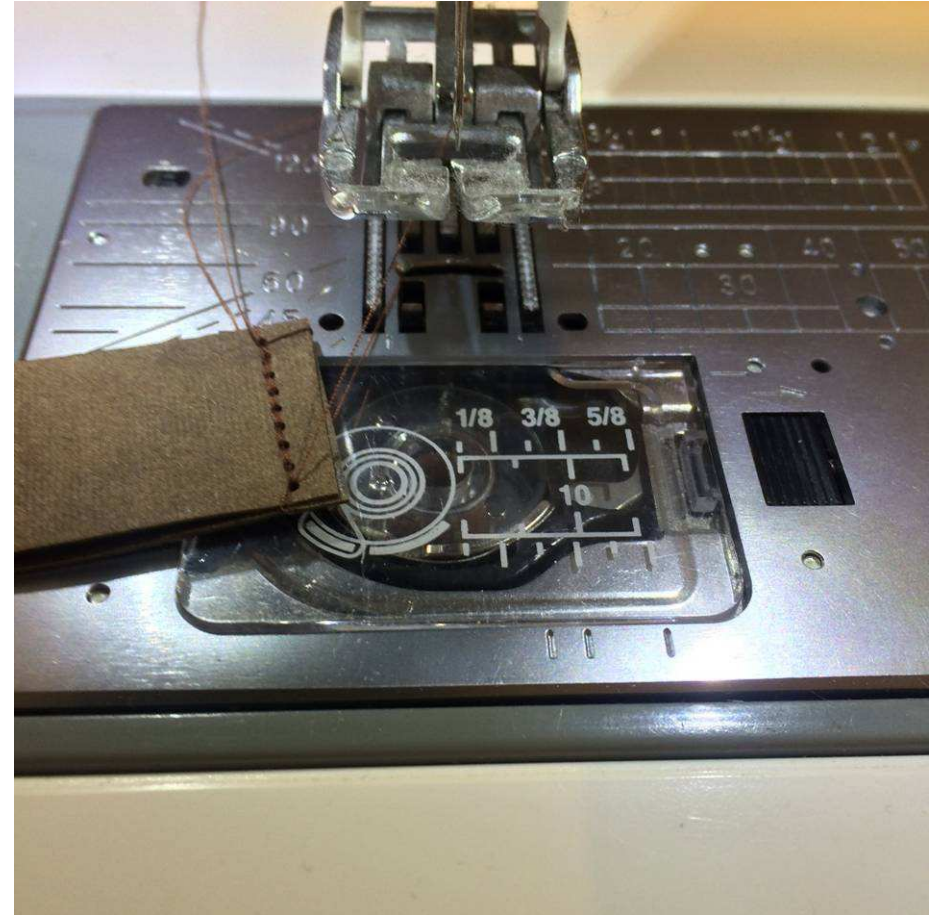
Lege deine Kordel auf das SnapPap und überlege, wie lang du es zuschneiden möchtest. Zeichne dir die Länge plus Nahtzugabe ein.



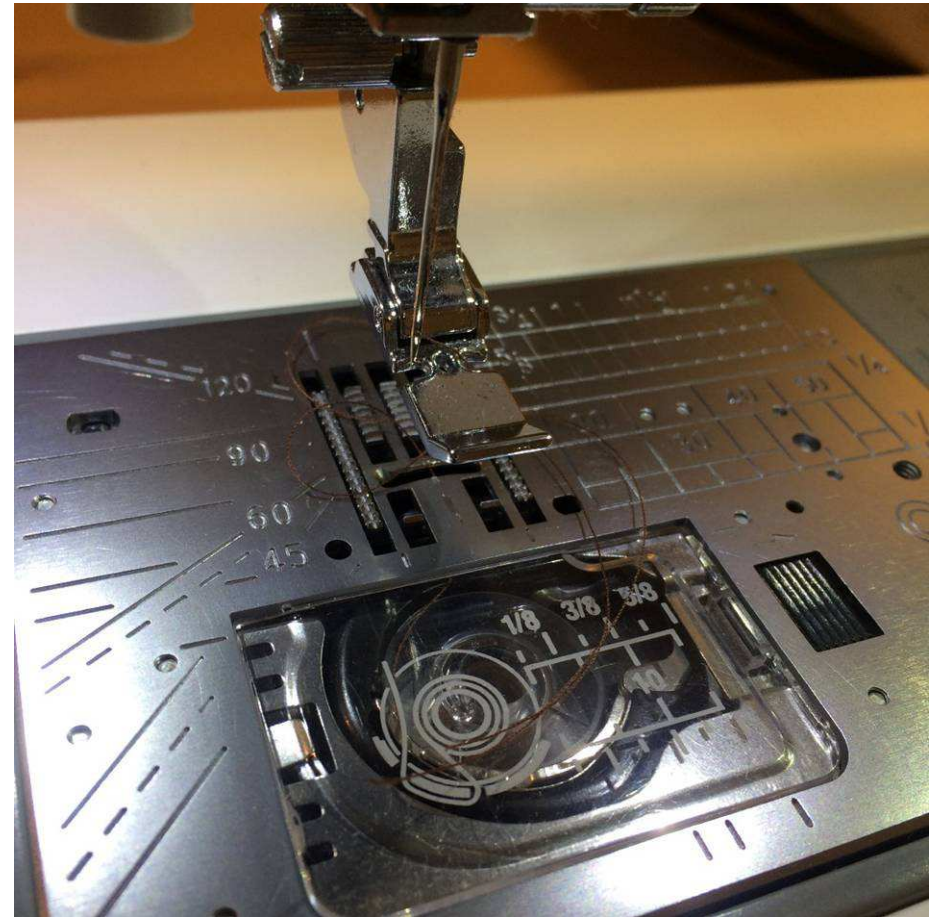
So verfährtst du auch mit der Höhe. Denke daran, dass dein Rechteck später längs gefaltet wird. Die Höhe muss also doppelt sein. Jetzt schneidest du das Rechteck aus.



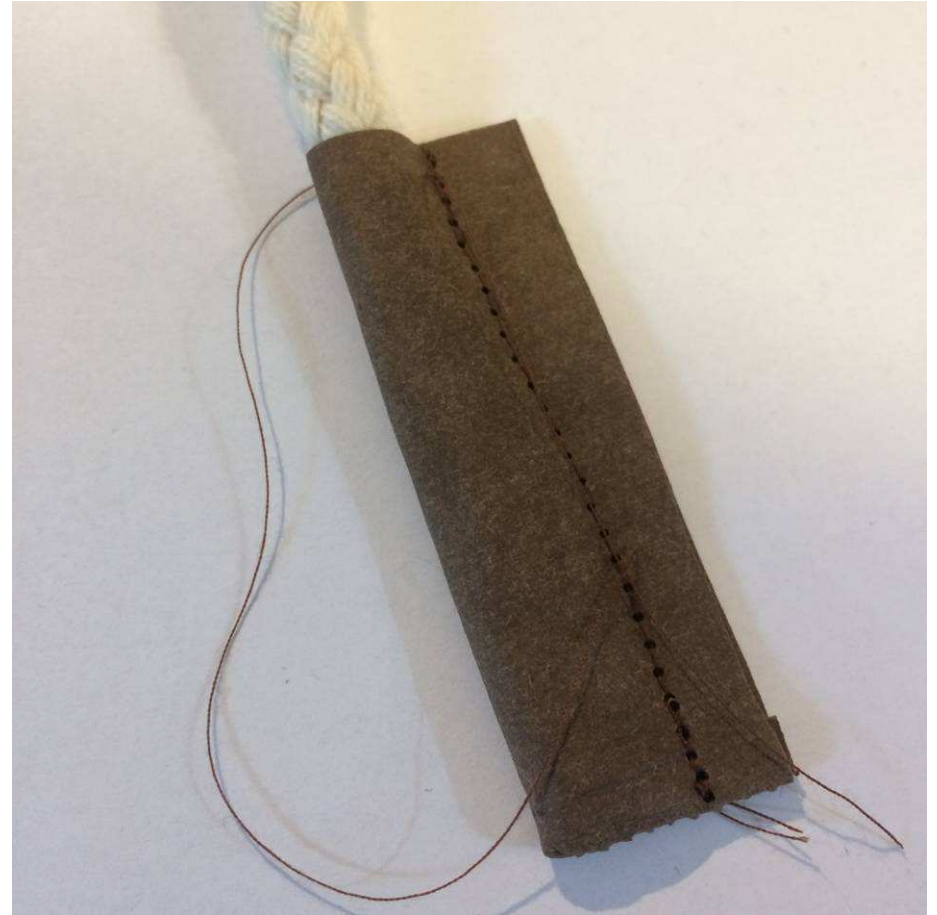
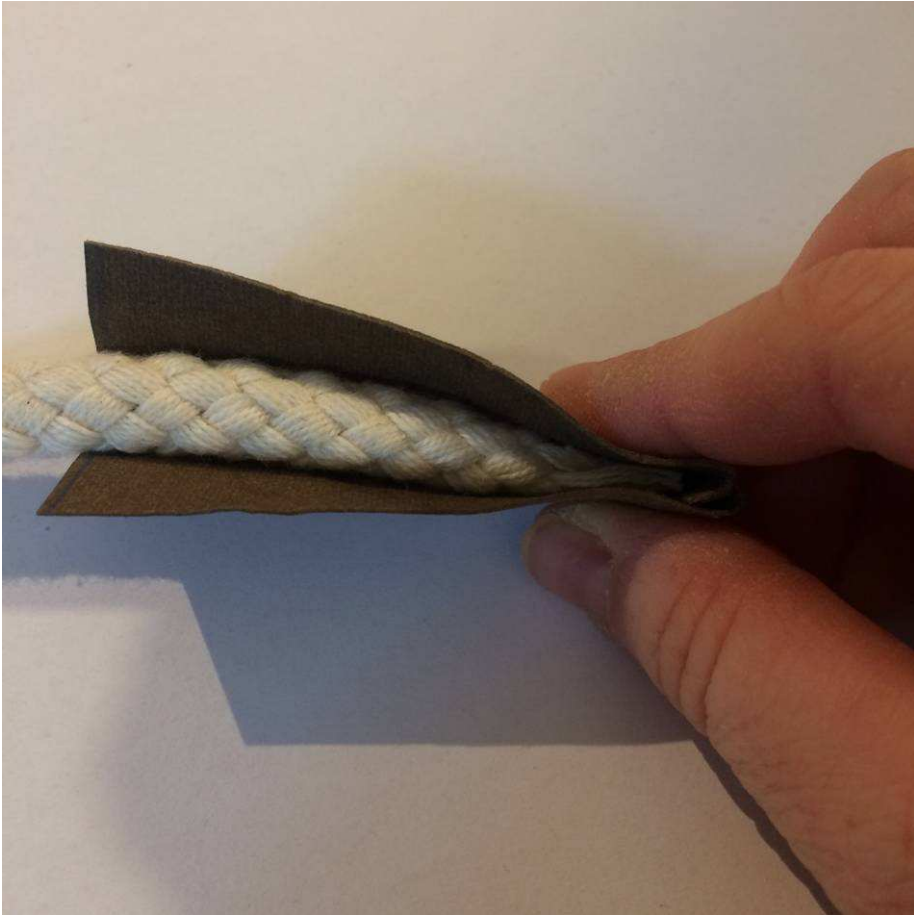
Das Rechteck wird nun längs gefaltet. Achte darauf, rechts auf rechts zu falten. Jetzt wird eine kurze Seite zugenäht. Ich verwende hier einen Dreifachgeradstich.



Mit einem Essstäbchen, Stift etc. wird nun das Rechteck vorsichtig (!) gewendet und die Ecke ausgeformt. Für den nächsten Schritt brauchen wir ein Reißverschlussfüßchen und den passenden Stich.



Jetzt wird nämlich die Kordel in das Rechteck eingelegt und die lange Seite wird knapp daran entlang festgenäht. Da die Kordel ja mindestens 1 cm Durchmesser hat geht das mit dem Reißverschlussfuß einfach viel besser.



Jetzt muss nur noch der Überstand an der offenen Längsseite abgeschnitten werden. Lasse rechts der Naht etwa 2 mm stehen, damit nichts ausreißen kann. Damit die Kordel nicht aus dem Schlauch rutschen kann Nähe ich immer die obere kurze Seite mit ein paar Stichen mit dem Handrad fest. Etwa drei Stiche in die eine Richtung, Nähstück wenden (rückwärts nähen mit dem Handrad ist quasi unmöglich), wieder zurück und noch einmal. Jetzt sollte alles sicher halten.



Fertig! Jetzt sind die Kordelenden hübsch eingefasst! Ich wünsche euch viel Spaß und gutes Gelingen mit dem Tutorial! Wenn ihr Lust habt würde ich mich freuen, wenn ihr klitzeglück unter euren Nähstücken markiert. 😊

