

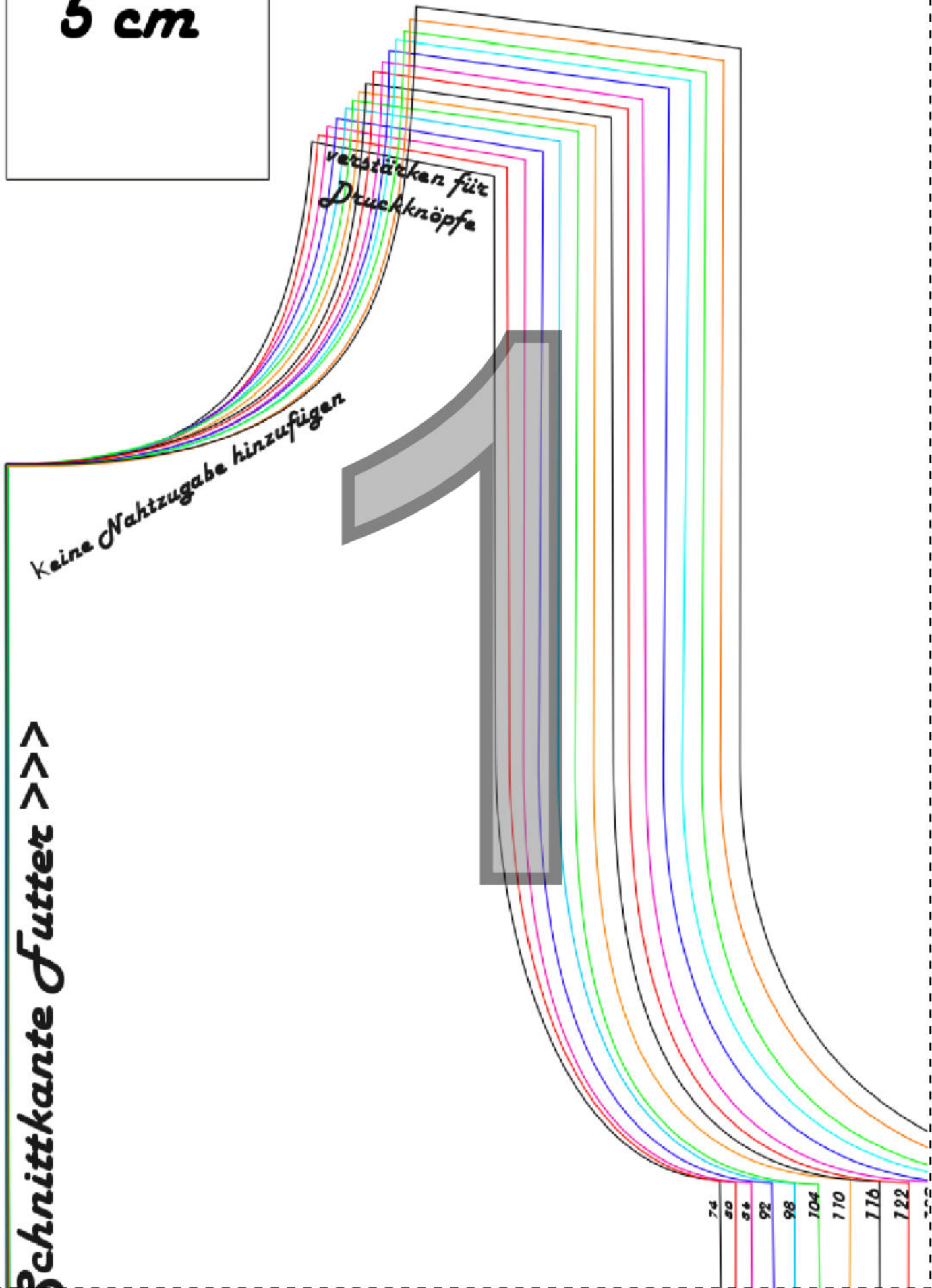
5 cm

*verstärken für
Druckknöpfe*

Keine Nahtzugabe hinzufügen

Schnittkante Futter >>>

74
80
86
92
98
104
110
116
122



Maßtabelle:

Bitte nehme vor dem Zuschnitt Maß an deinem Kind

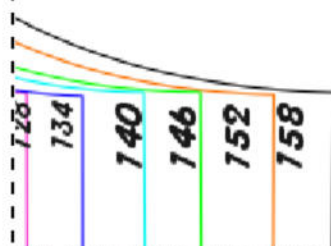
Miss immer die Brustweite, sowie die Größe deines Kindes.

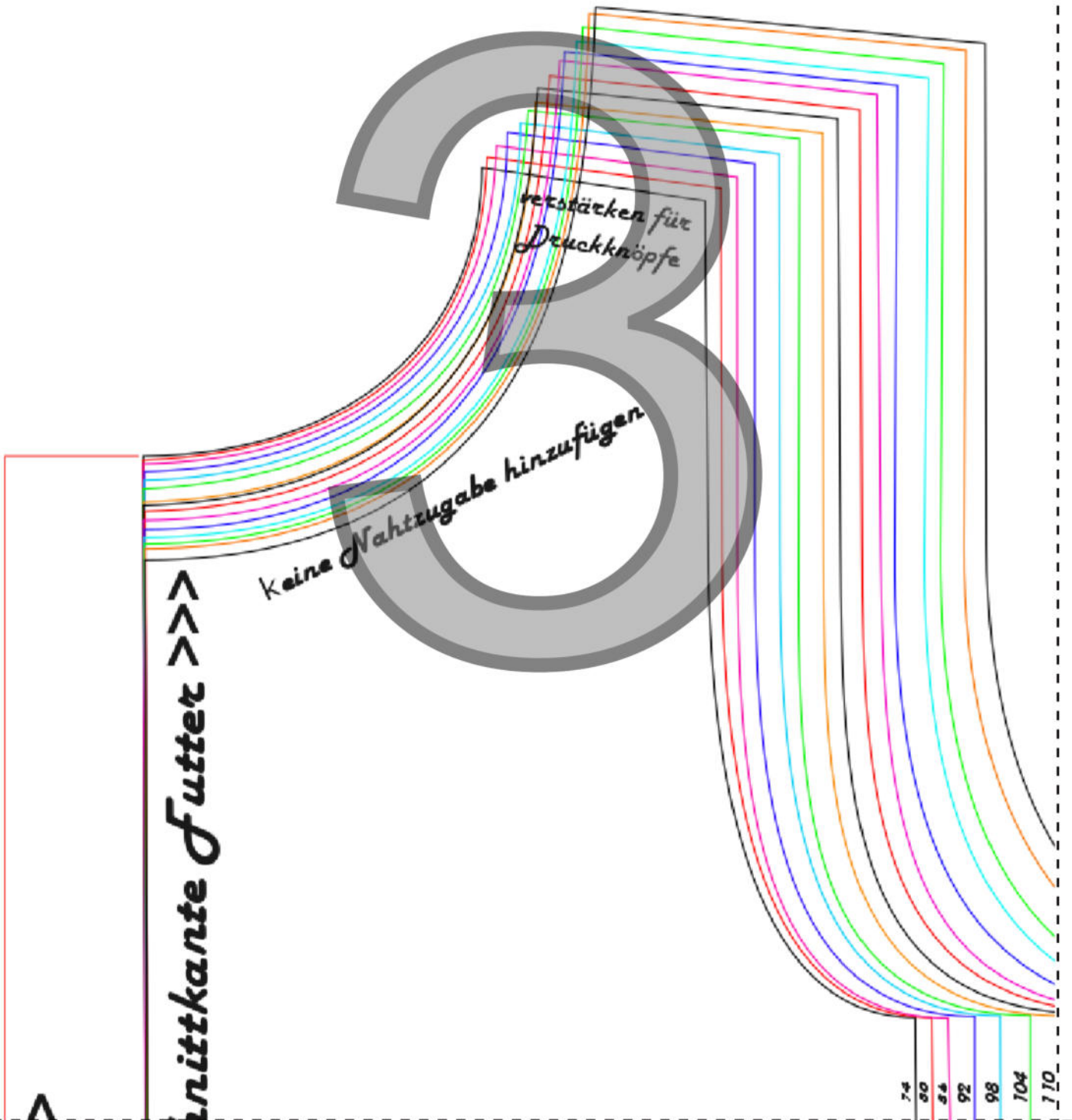
Sollte dein Kind z.B.: 104 cm groß sein und eine Brustweite von 55 cm haben, so nähst du in der Weite eine Gr. 92 und in der Länge, sowie am Halsausschnitt eine Gr. 104.

So erhältst du eine optimale Passform.

Gr.	74	80	86	92	98	104	110
Körpergröße	69 - 74	75 - 80	81 - 86	87 - 92	93 - 98	99 - 104	105 - 109
Brustweite Kind	49 - 51	52 - 53	53 - 54	54 - 55	55 - 56	56 - 57	57 - 58

Gr.	116	122	128	134	140	146	152	158
Körpergröße	110 - 116	117 - 122	123 - 128	129 - 134	135 - 140	141 - 146	147 - 152	153 - 158
Brustweite Kind	58 - 59	59 - 62	62 - 65	65 - 68	68 - 71	71 - 74	74 - 77	77 - 80





Schrittkante Futter >>>

keine Nahtzugabe hinzufügen

verstärken für Druckknöpfe

- 74
- 80
- 84
- 92
- 98
- 104
- 110