

Stoffverbrauch & Maßtabelle

Stoffverbrauch

Der Stoffverbrauch richtet sich nach der Größe deines Kindes.

In der Regel kommst du mit folgenden Mengen (Breite 1.40m) gut aus:

Größe	Shirt
74 - 92	50 m
98 - 116	60 m
122 - 140	70 m
146 - 158	80 m

Maßtabelle

Bitte vermesse dein Kind vor dem Ausschneiden des Schnittmuster.

Das Shirt fällt größengerecht aus.

Du solltest in der Länge immer nach der Körpergröße deines Kindes nähen.

Die Weite des Shirts wählst du nach dem Brustumfang deines Kindes.

So erreichst du eine optimale Passform.

Beispiel: Dein Kind ist 125 cm groß und hat einen Brustumfang von 58 cm.

Du nähst dann in der Länge die 128 und in der Weite die 122.

Gr.	74	80	86	92	98	104	110
Körpergröße	69 - 74	75 - 80	81 - 86	87 - 92	93 - 98	99 - 104	105 - 109
Brustweite Kind	49 - 51	52 - 53	53 - 54	54 - 55	55 - 56	56 - 57	57 - 58

Gr.	116	122	128	134	140	146	152	158
Körpergröße	110 - 116	117 - 122	123 - 128	129 - 134	135 - 140	141 - 146	147 - 152	153 - 158
Brustweite Kind	58 - 59	59 - 62	62 - 65	65 - 68	68 - 71	71 - 74	74 - 77	77 - 80

Ausdruck:

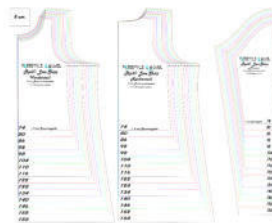
Öffne Dir die PDF Datei auf Deinem Computer und drucke diese MIT Seitenanpassung aus.

Du hast einen Mehrgrößenschnitt mit insgesamt 12 Seiten.

Bis Größe 134 benötigst du die Seiten 1 – 8

Ab Gr. 140 die Seiten 1 – 12

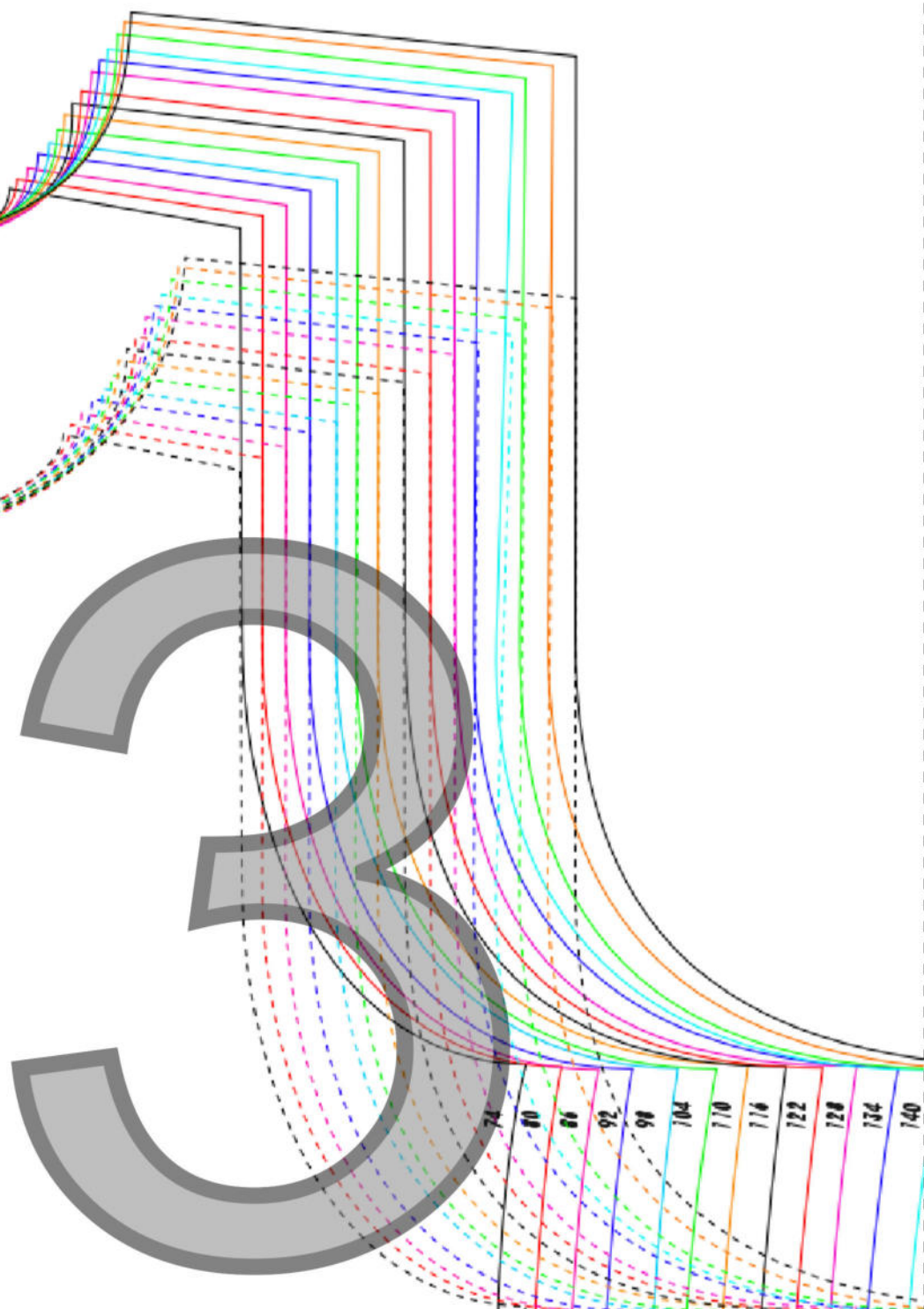
Außerdem hat der Schnitt zwei eingezeichnete Linien. Eine für die Variante mit Saum und dem Halsausschnitt zum einfassen. Eine weitere für Hals-, Arm- und Saumabschluß mit Bündchen.



Bitte lies dir die Anleitung zu erst einmal komplett durch. Dies beantwortet die meisten Fragen und verhindert den ein oder anderen Fehler. Solltest du dennoch Fragen haben, so kannst Du mich jederzeit anschreiben oder in meiner Facebookgruppe "Nähen mit Freestyle Rocker" um Rat bitten.

keine Nahtzugabe zufügen

keine Nahtzugabe zufügen



74	80	86	92	98	104	110	116	122	128	134	140
74	80	86	92	98	104	110	116	122	128	134	140

FREESTYLE  **ROCKER**

Rock'n Love Shirt

Rückenteil

1x im Bruch zuschneiden

Keine Nahtzugabe enthalten