

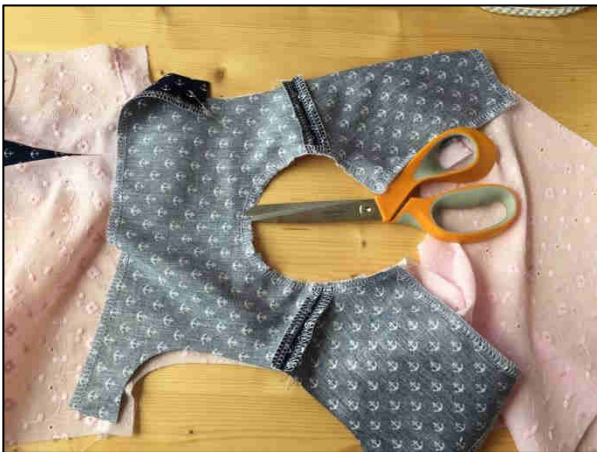


Bügele jeweils die Nahtzugaben an den Schulternähten auseinander.



Lege den Beleg jetzt rechts auf rechts auf das Teil aus Oberstoff und nähe den Halsausschnitt in einem Zug zusammen.

Für die Reißverschlussvariante lass an den Enden der hinteren Mitte etwa 2-3cm offen.



Schneide an den Rundungen die Nahtzugabe bis zur Naht ein.



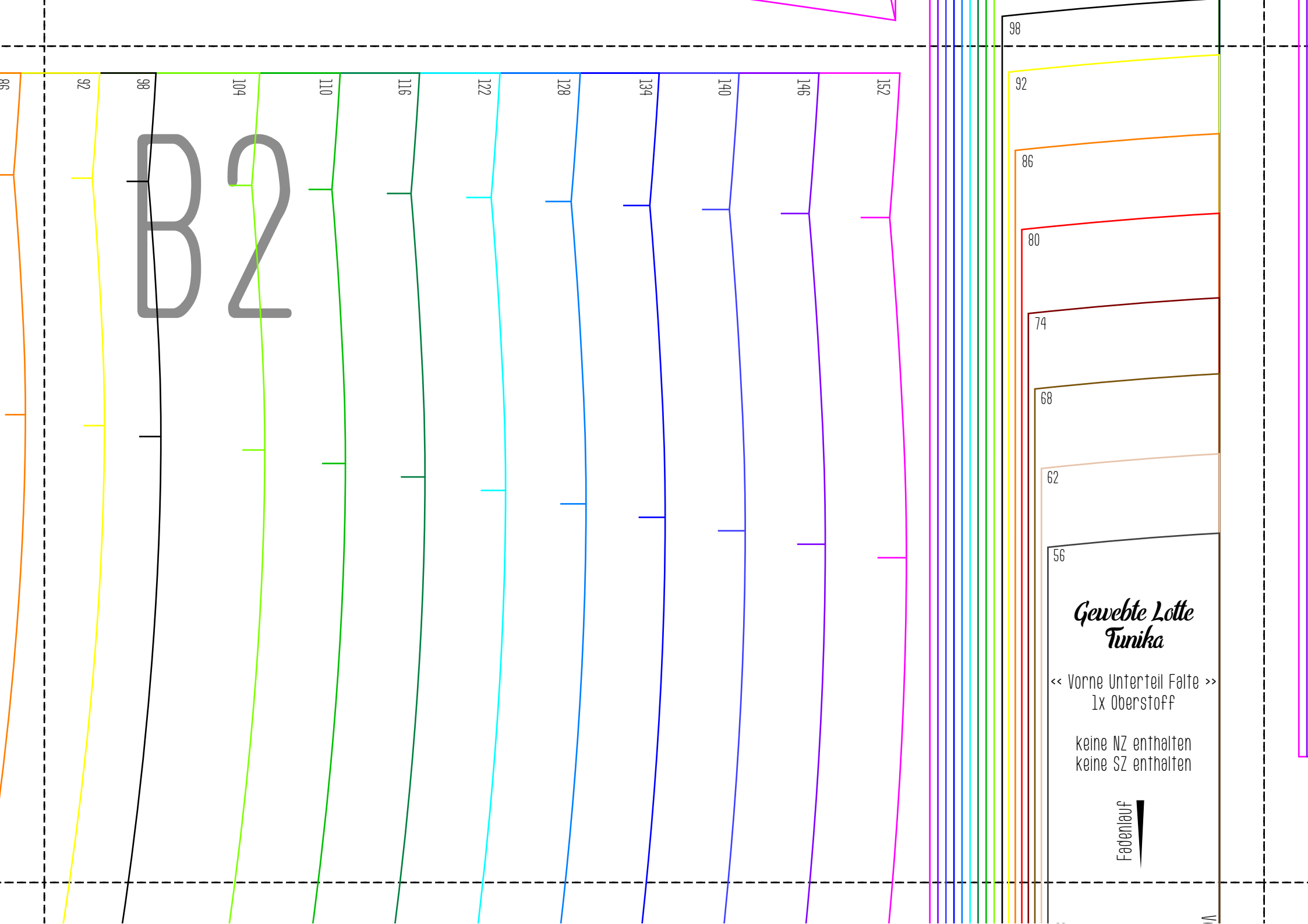
Wende den Beleg nach innen und bügele die Kante des Halsausschnittes.

Fahre fort mit der Verschlussvariante deiner Wahl:

Rückenteil mit Knopfleiste Seite 8

Rückenteil mit Reißverschluss Seite 11

Für die gewebte Lotte ohne Ärmel brauchst du dein Oberteil nicht speziell vorbereiten. Du kannst gleich mit der Vorbereitung deines Rückenteils beginnen.



BZ

98

92

86

80

74

68

62

56

*Gewebte Lotte
Tunika*

<< Vorne Unterteil Falte >>
1x Oberstoff

keine NZ enthalten
keine SZ enthalten

Fadenlauf 