

SOMMERSET PLAYA

Nähanleitung & Schnittmuster



Dieses Schnittmuster unterliegt dem Copyright und darf zu privaten Zwecken und zur Fertigung von Einzelstücken oder Kleinserien, unter Nennung der Herkunft (SOMMERSET PLAYA, FOLLOW ME DESIGN), verwendet werden. Weitergabe, Massenanfertigung oder Abdruck sowie Veröffentlichung - auch von Auszügen - des eBooks ist ohne Genehmigung ausdrücklich untersagt und wird bei Missachtung zur Anzeige gebracht. Für eventuelle Fehler in der Anleitung oder dem Schnitt wird die Haftung abgelehnt.

MATERIALBEDARF UND -EMPFEHLUNG / GRÖSSENTABELLE

Konfektions-/Körpergrösse	86/ 92	98/ 104	110/ 116	122/ 128	134/ 140	146/ 152	158/ 164
Brustumfang	47	51	55	60	65	70	75
Tallienumfang	46	50	54	58	63	66	70
Hüftumfang	47	51	55	60	67	73	80
Fertigmasse Neckholder-Shirt*							
Brustumfang	47	51	55	60	65	70	75
Tallienumfang	46	50	54	58	63	66	70
Hüftumfang	49	54	60	65	71	78	84
Länge*							
Fertigmasse Carmen-Shirt							
Brustumfang	68	72	77	81	86	92	98
Rückenlänge	32	35	38	41	45	48	51
Fertigmasse Hose							
Bundumfang	54	60	66	72	78	84	90
Oberschenkelumfang	28	31	34	38	42	46	50
Seitenlänge kurze Hose	19	21	23	24	26	28	29
Seitenlänge lange Hose	57	62	67	72	77	81	86
Materialbedarf							
Neckholder-Shirt	50	60	60	70	120	130	130
Carmen-Shirt	40	40	50	50	100	110	110
Hose kurz	30	30	30	30	60	60	70
Hose lang	70	70	80	90	100	100	110
Neckholder-Kleid	70	80	90	110	120	140	170

* Die Länge des Neckholder-Shirts hängt davon ab, wie hoch du es knotest.

GRÖSSENWAHL

Der Schnitt ist in Doppelgrössen gradiert. Massgeblich sind Brust-, Taillen- und Hüftumfang. Für das Neckholder-Oberteil orientiere dich hauptsächlich am Brustumfang und beziehe auch die Fertigmasse ein.

Du verwendest zwar dehnbaren Stoff, jedoch sollte das Fertigmass nicht mehr als 1cm unter dem gemessenen Brustumfang liegen. Gerade, wenn das Kind noch am Anfang einer Doppelgrösse steht.

MODELLWAHL

Neben den jeweiligen Einzelteilen Neckholder, Carmen-Shirt, kurze oder lange Hose, kannst du die Teile mit einem Bündchen-Tunnel zum Jumpsuit kombinieren. Der Bündchen-Tunnel richtet sich nach dem Elastband, das du einziehen wirst. Ich empfehle 3cm Gummiband also 3,2cm Bündchen + NZ (bedenke: die NZ brauchst du oben und unten vom Tunnel).



ZUSCHNITT / ZUGABEN

Neckholder-Shirt

Vorderteil*	1x im Bruch zuschneiden
Rückenteil	1x im Bruch zuschneiden
Bustier Vorderteil*	1x im Bruch zuschneiden
Bustier Rückenteil	1x im Bruch zuschneiden

* Die Bänder sind lang genug für einen Knoten im Nacken. Für eine Schleife musst du entsprechend verlängern.

Carmen-Shirt

Vorder- und Rückenteil	2x im Bruch zuschneiden
------------------------	-------------------------

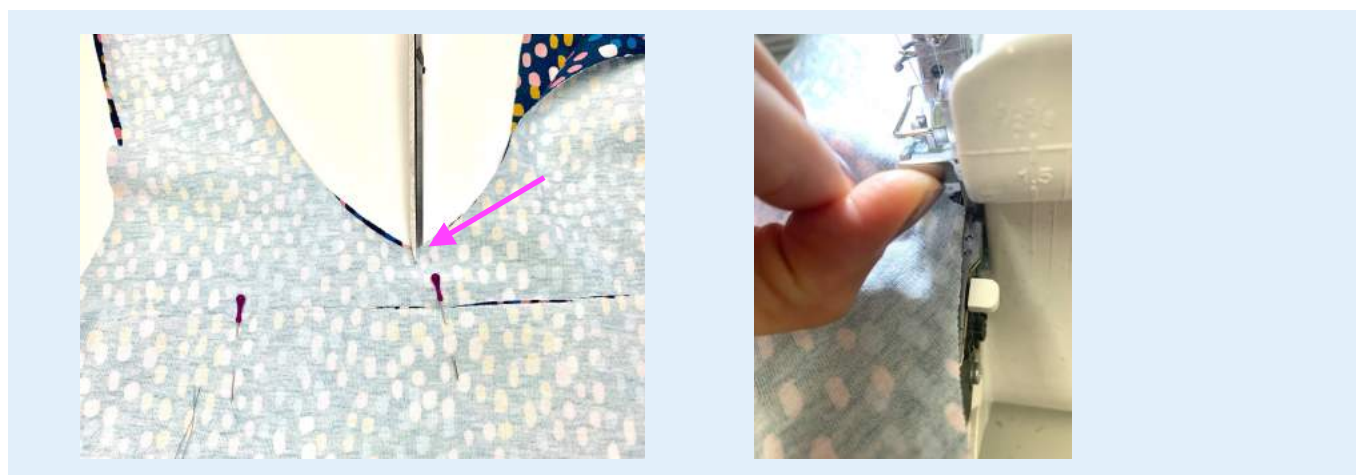
AUSFÜHRLICHE NÄHANLEITUNG

NECKHOLDER-SHIRT

1. Zuerst schliesst du die Seitennähte von Bustier und Shirt.
2. Das Bustier rechts auf rechts über das Shirt stülpen und die obere Kante inkl. Bänder stecken.)



3. Vor dem Nähen die kleine Spitze an der vorderen Mitte um ca. 5mm einschneiden.
4. Die Bänder und den Rücken rundherum verstürzen. Dabei die Spitze an der vorderen Mitte (beim eben geschnittenen Schlitz) unter der Maschine gerade ziehen. Wenn dein Kind noch am Anfang der Doppelgröße steht oder besonders schmal gebaut ist, kannst du an der Nahtzugabe im Rücken mittig oder über die gesamte Breite ein Stück Framilon mit Zickzack aufsteppen.



5. Deine Arbeit sieht nun so aus wie auf dem Bild unten links.
6. Die Bänder und das Bustier wenden, Kanten gut ausarbeiten und gut glattdämpfen. (Ich würde auf das Absteppen verzichten.)

- Die Bänder sind lang genug für einen Knoten im Nacken. Wenn du eine Schleife wünschst, die Bänder einfach entsprechend vor dem Zuschnitt verlängern.

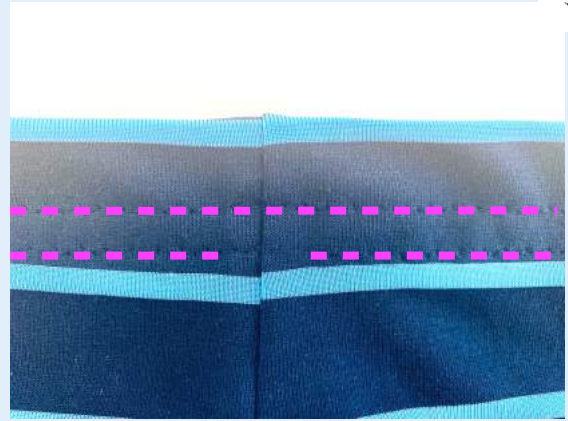
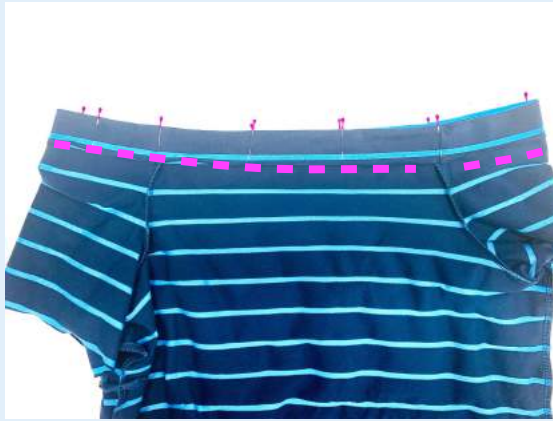


- Ein weiches, hautfreundliches Gummiband (hier ein Falzgummi, es gibt aber auch extra Wäschegummi) im Unterbrust-Umfang abzüglich 2-3cm zuschneiden.
- Das Gummiband zum Kreis schliessen.



- Das Gummiband mit Zickzack oder der Coverlock auf die Nahtzugabe des Bustiers aufsteppen.
- Die Nahtzugabe allenfalls noch etwas zurückschneiden. Die Unterkante des Bustiers sieht dann aus wie auf dem Bild unten rechts.





5. 5mm breites Gummiband an einem Häkchen anknöten und durch den Kanal ziehen. Enden verknoten oder zusammennähen.
 Für Hals und Saum (falls das Shirt ein Einzelteil wird) benötigst du 2 Bänder in der Länge des Bauchumfanges. Für die Ärmel 2x die Länge des Oberarmumfangs.

Achtung, bei den kleinen Grössen könnte es wegen der Länge des Häkchens an den Ärmeln schwierig werden. Da kannst du versuchen, das Gummi an einer Stopfnadel oder einem biegsameren Trinkhalm zu befestigen.



Bleibt dein Carmen-Shirt ein Einzelteil? Dann kannst du es nun säumen: 3cm umschlagen und wie beim Halsausschnitt vorgehen.

➔ Nähst du einen Jumpsuit? Dann geht es weiter auf Seite 17.

HOSE LANG & KURZ

1. Tascheninnenseite rechts auf rechts auf die Vorderhose legen und Tascheneingriff zusammennähen. Wenn du magst, kannst du hier eine Paspel dazwischen nähen.
2. Tascheninnenseite nach innen legen, Kante schön ausarbeiten und dämpfen. Knappkantig absteppen.