

3 *Kaylee lange Ärmel*

Allgemeines

Kaylees lange Ärmel setzt das Ebook „Kleid Kaylee“ voraus!

Diese Erweiterung beinhaltet lediglich die Schnittteile der langen Ärmel in drei unterschiedlichen Varianten – normale Ärmel, Ballonärmel und Ärmel im Lagenlook.

Der normale Ärmel und der Ballonärmel werden wie der kurze Ärmel auch angenäht. Aus diesem Grund baut die Anleitung auf dem kurzen Ärmel auf. Der Ärmel im Lagenlook setzt den kurzen Ärmel voraus. Dies bietet auch eine gute Möglichkeit aus einem Sommerkleid ein herbsttaugliches Kleid zu zaubern.

Bevor du anfängst, würde ich dir empfehlen die Anleitung einmal komplett zu lesen.

Einige Fragen klären sich dann oft schon von alleine. Solltest du dennoch

Fragen haben, schreib mir eine Nachricht bei

Facebook: www.facebook.com/MisisNähchaos

Maßtabelle / Stoffverbrauch / Bündchenmaße

Ich empfehle den Bündchenumfang direkt am Kind zu messen. Das Bündchen sollte nicht kürzer sein als der Handgelenksumfang des Kindes, da es sonst für das Kind unangenehm werden könnte. Solltest du keine Möglichkeit haben direkt am Kind auszumessen, findest du in der Tabelle „Standard-Zuschnitte“. Dies sind ermittelte Durchschnittswerte.

Größe / Maße in cm	Ärmellänge	Bündchenmaße B x H (Bündchenzuschnitt + individuelle Nahtzugabe)	max. Stoffverbrauch (Ballonärmel)
86	51,6	11,0 x 7,0	50
92	52,6	12,0 x 7,0	50
98	53,5	12,5 x 7,5	50
104	54,4	13,0 x 7,5	50
110	55,4	13,5 x 8,0	50
116	56,3	13,5 x 8,0	50
122	58,2	14,0 x 8,5	50
128	60,1	14,0 x 8,5	60
134	61,9	14,5 x 9,0	60
140	63,8	15,0 x 9,0	60
146	65,7	16,0 x 9,5	60
152	67,6	16,0 x 9,5	60

Die angegebenen Werte sind Maße des fertigen Kleidungsstücks!

4 Kaylee lange Ärmel

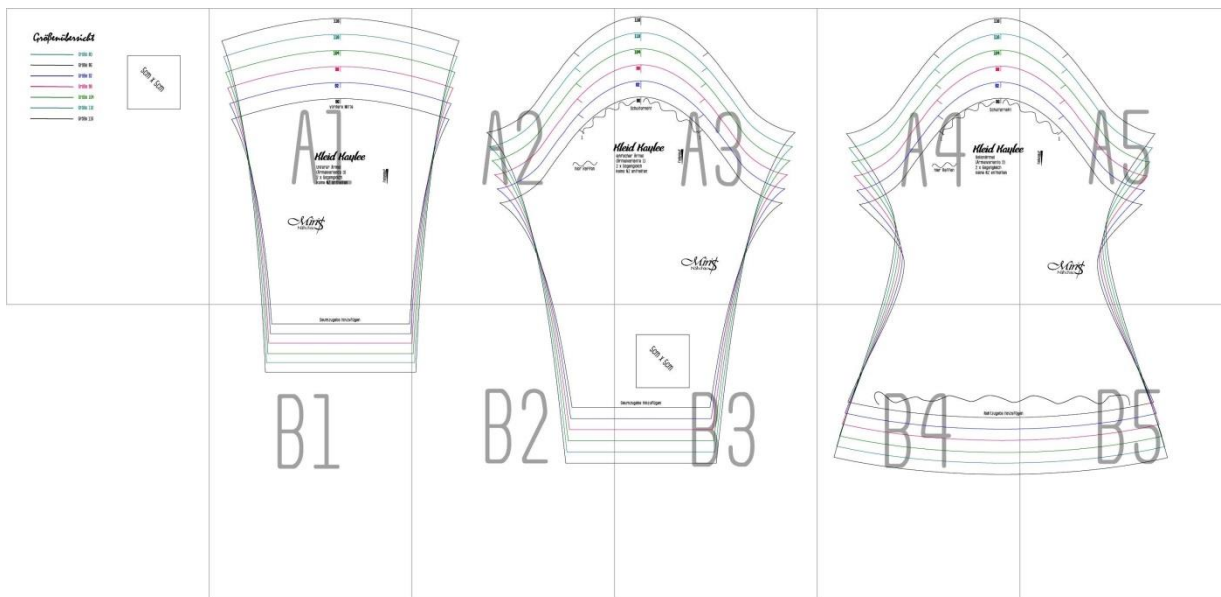
Die Angaben für den Stoffverbrauch sind Richtwerte. Der Stoffverbrauch ist auf eine Stoffbreite von 150cm ausgelegt. Bitte achte bei gemusterten Stoffen auf die Ausrichtung des Musters (der Stoffverbrauch kann hier höher sein).

Schnittmuster / Material

Achte beim Druck des Schnittmusters unbedingt auf deine Druckeinstellungen!
Wähle in deinen Druckeinstellungen „tatsächliche Größe“ ohne Anpassungen und „automatische Ausrichtung“ des Formates (Hoch- und Querformat).
Zur Kontrolle befindet sich auf der Seite 1 im Schnittmuster ein Kontrollkästchen von 5x5cm. Miss dieses nach und ändere gegebenenfalls deine Druckereinstellungen.

Sollte soweit alles stimmen, klebe die Blätter laut Übersichtsplan zusammen.

Übersichtsplan



Das Schnittmuster enthält keine Naht- und Saumzugaben. Füge diese bitte an den entsprechenden Stellen hinzu!

5 *Kaylee lange Ärmel*

Am besten benutzt du zum Nähen der Ärmel eine Overlock-Maschine und eine normale Nähmaschine. Solltest du keine Overlock besitzen, kannst du *Kaylees lange Ärmel* selbstverständlich auch nur mit einer normalen Nähmaschine nähen. Verwende hier einen dehnbaren Stich (z.B. Pseudo-Overlock-Stich).

Kaylees lange Ärmel können aus dehnbaren, nicht zu dicken Stoffen genäht werden. Geeignet sind Jersey, Viskose- oder Sommerjersey (T-Shirt-Jersey). Für die Ballonärmel benötigst du zusätzlich zwei Gummibänder zum Raffen des Ärmelsaums und ein Bündchen (Maße siehe Tabelle).

Ballonärmel



Ärmel im Lagenlook

