

## 3 Mantel Maylee

### Allgemeines

**Maylee** ist ein schnell genähtes Mäntelchen, das sich prima für die nicht mehr ganz so warmen Tage eignet. Mit seinen zwei unterschiedlichen Längen und Ärmelvarianten kannst du dem Mantel unterschiedliche Looks geben. Von lässig bis chic, ob zum Kleidchen oder einer Jeans. Maylee rundet jedes Outfit ab.

Bevor du anfängst, würde ich dir empfehlen, die Anleitung einmal komplett zu lesen. Einige Fragen klären sich dann oft schon von alleine. Solltest du dennoch Fragen haben, schreib mir eine Nachricht bei

Facebook: [www.facebook.com/MirisNähchaos](https://www.facebook.com/MirisNähchaos)

### Größe / Passform

**Jedes Kind** ist ein **Individuum**, sowohl in seinem Wesen als auch in seinen Proportionen.

Um eine gute Passform zu erhalten, solltest du dein Kind oder das Kind, welches du benähen möchtest vorher ausmessen und die Größe mit Hilfe der Größentabelle wählen.

**Maylee** fällt größengerecht und im Brustbereich recht körpernah aus. Bedenke, dass unter dem Mantel noch Kleidung wie Langarmshirts oder der Gleichen getragen wird. Weiterhin benötigt das Kind ausreichend Bewegungsfreiheit. Aus diesem Grund sollte der BU eures Kindes unter dem BU des Mantels liegen. Wähle die Größe, die du nähen möchtest, also anhand der Körpergröße und dem Brustumfang des Kindes aus.

Für zart gebaute Kinder in der Breite eine Nummer kleiner wählen. Für kleine Wonneproppen lieber eine Nummer breiter nähen. Gegebenenfalls solltest du das Schnittmuster auf die Länge, die der Körpergröße deines Kindes entspricht, kürzen oder verlängern. Verschmälere oder verbreitere aber nicht mehr als 2 Größen, sonst werden die Proportionen unschön.

Maylee - lange Version



Maylee - kurze Version



## 4 Mantel Maylee

### Maßtabelle

Größe / Maße in cm	Brustumfang	Ärmellänge	Hintere Länge (lange Version)	Stoffverbrauch (lange Version)
86	60,2	27,5	47,8	110
92	61,3	29,9	50,1	110
98	62,4	32,3	52,3	120
104	63,5	34,7	55,6	125
110	64,6	37,1	57,8	130
116	65,7	39,6	61,2	135
122	67,8	42,0	63,4	135
128	70,0	44,4	66,7	140
134	72,2	46,8	69,0	145
140	74,4	49,2	72,3	150
146	76,6	51,1	76,8	155
152	78,8	53,1	80,1	160

Die angegebenen Werte sind Maße des fertigen Kleidungsstücks!

Die Angaben für den Stoffverbrauch sind Richtwerte. Der Stoffverbrauch ist auf eine Stoffbreite von 140cm ausgelegt. Bitte achte bei gemusterten Stoffen auf die Ausrichtung des Musters (der Stoffverbrauch kann hier höher sein).

### Schnittmuster / Material

Achte beim Druck des Schnittmusters unbedingt auf deine Druckeinstellungen!

Wähle in deinen Druckeinstellungen „tatsächliche Größe“ ohne Anpassungen und „automatische Ausrichtung“ des Formates (Hoch- und Querformat).

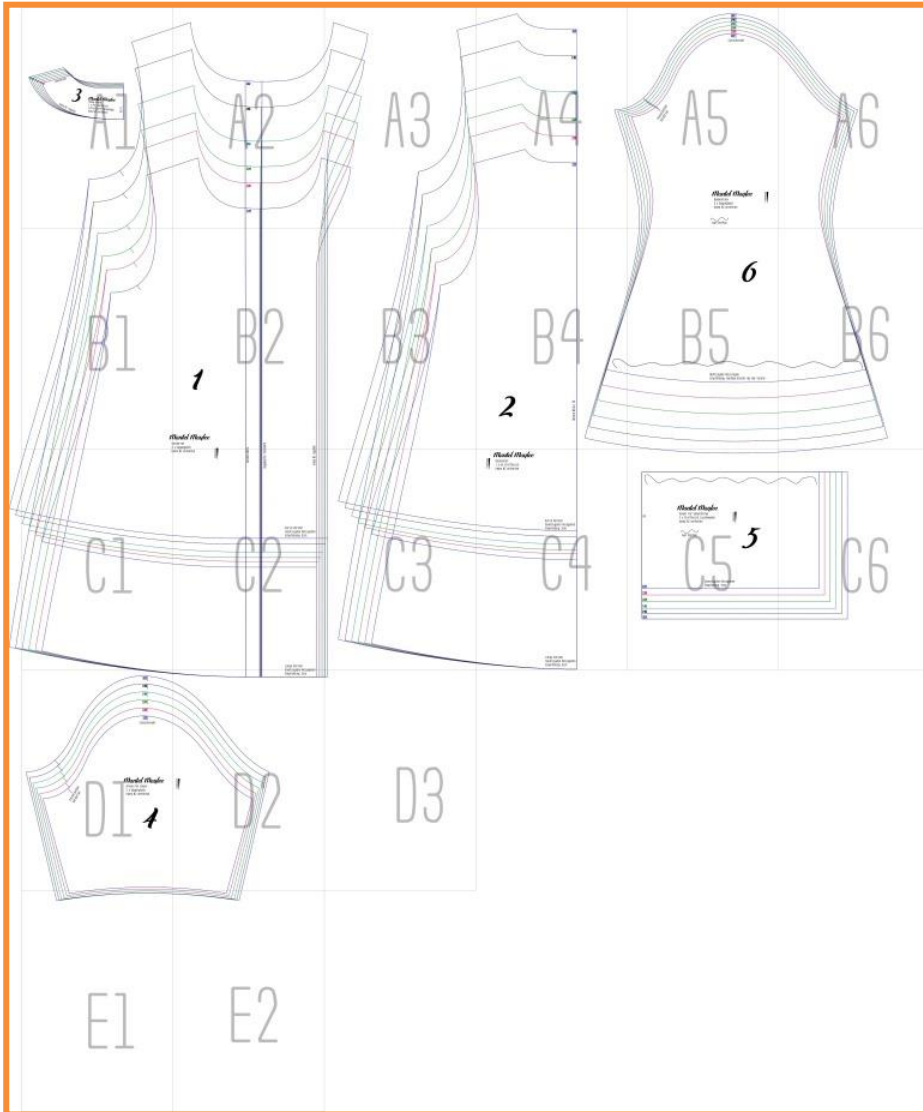
Zur Kontrolle befindet sich auf der Seite 1 im Schnittmuster ein Kontrollkästchen von 5x5cm. Miss dieses nach und ändere gegebenenfalls deine Druckereinstellungen.

Sollte soweit alles stimmen, klebe die Blätter laut Übersichtsplan zusammen.

**Die Bündchen-Zuschnittmaße findest du auf der 1. Seite im Schnittmuster!!!**

# 5 Mantel Maylee

## übersichtsplan



*Das Schnittmuster enthält keine Naht- und Saumzugaben. Füge diese bitte an den entsprechenden Stellen hinzu!*

Alle Nähte werden mit einem dehnbaren Stich genäht. Entweder mit der Overlock oder mit einem dehnbaren Stich der Nähmaschine: Zickzackstich, Pseudo-Overlockstich, Dreifach-Geradstich (plus Versäubern). Ausnahmen werden in der Anleitung an der entsprechenden Stelle erläutert.

Um ein sauberes Ergebnis zu erzielen empfiehlt es sich die offenen Kanten der Belege sowie der Saumzugaben mit der Overlock zu versäubern. Dieser Schritt ist bei der Verwendung von Webware zwingend erforderlich, da der Stoff sonst ausfransen könnte.

Alle Stoffe sollten vorgewaschen oder mit Dampf gebügelt werden.

## 6 Mantel Maylee

**Maylee** kann aus dehnbaren Stoffen genäht werden. Geeignet sind Jersey, Sommersweat, Sweat, Strickstoffe, French Terry usw. Möchtest du den Mantel aus nicht dehnbaren Stoffen nähen musst du die Größe anpassen. Hier empfehle ich 1-2 Nummer größer zu wählen und das Schnittmuster auf die Länge, die der Körpergröße deines Kindes entspricht, zu kürzen.

Falls du Jersey verwenden möchtest solltest du die Belege (vorne ab der Bügelkante) mit einem leichten Vlies verstärken. Den Bereich der Knopfleiste solltest du in jedem Fall mit einem Vlies verstärken.

Als Vlieseinlage empfehle ich F220 H200, Gewebeeinlage G700 oder G710.

Weiterhin benötigst du entweder Jersey-Druckknöpfe oder normale Knöpfe.

