

ES

⚠️ ADVERTENCIAS ⚠️

Confía en nosotros, te conviene leer esto!

PRIMER USO:

Algunos pueden experimentar brotes u otros cambios adversos en la piel después de utilizar el rincón los primeros días. No es para asustarse. Esto es completamente normal y es la forma en que su piel se adapta a un método de limpieza nuevo y más profundo. Si estos cambios son más graves de lo esperado, reduce su uso y póngase en contacto con nosotros en help@magnitone.co.uk o busca el asesoramiento de un profesional.

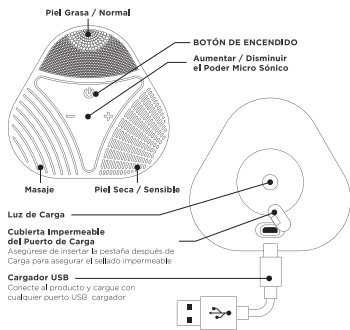
NO USAR SI:

- Eres menor de la edad de 14.
- Tienes piel cicatrizada, roto, inflamado o infectada.
- Tienes eczema, dermatitis, quemaduras solares o cualquier otro trastorno de la piel.
- Tienes un marcaje de tatuaje.
- Estás tomando medicamentos que pueden causar sensibilidad de la piel.
- Se requiere supervisión cuando este producto es utilizado por, sobre o cerca de niños o personas físicamente o mentalmente discapacitadas.
- No utilice alrededor del contorno de los ojos.
- Estrictamente solo para uso externo.

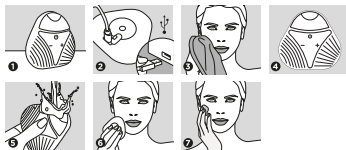
NO HAGAS LOS SIGUIENTE!

- No cargues cerca de agua. No sumerja.
- No intente coque un cable de carga que haya caído al agua. Desconecte la alimentación antes de recuperar la unidad o puede provocar una descarga eléctrica y/o la muerte.
- No intente desmontar o reparar cualquier parte del producto.
- No mal uses el producto - utilícelo solo para su objetivo previsto.
- No utilice el rincón si se ha dañado anteriormente.
- Este producto ha sido aprobado para los requisitos de la legislación Europea EMC.
- NO utilice el producto cerca de onda corta o equipos de microondas. Otro equipo eléctrico en la proximidad puede verse afectado por el uso de este productocaut.

PARTES Y ACCESORIOS



INICIO



- 1 Su cepillo XOXO está totalmente cargado y listo para comenzar! Pero... una carga completa tomará aproximadamente 2 horas y debería durar 1 mes.
- 2 Para cargar su cepillo, retire la cubierta anti agua y conecte el cargador USB al dispositivo. Conecte el cargador a un puerto USB. verá la luz roja encendido cuando comience a cargar. Cuando la carga esté completada, la luz se apagará. Una carga completa durará entre 2 y 3 horas.
- 3 Si usa maquillaje, remóvalo primero y enjuague la cara con agua tibia. ¿Ha escuchado hablar de nuestro asombroso WipeOut? ¡Nuestro Pano de Limpieza de Microfibra! ¡Le ayudará a remover el maquillaje solo usando agua! Una vez haya removido su maquillaje, solo aplique el limpiador habitual en el cepillo o directamente sobre su piel.
- 4 ¡Ella su rincón con cuidado! Las cerdas pequeñas son perfectas para la piel grasa/normal. Las cerdas cortas y planas están diseñadas para pieles sensibles o secas y las largas para un masaje más profundo. (Puede usar diferentes esumas para diferentes áreas de la cara si tiene una piel combinada).
- 5 Humedezca el cepillo y presión ENCENDER, luego, seleccione la velocidad de su preferencia. Mientras más rápido sea, más profundas serán las vibraciones. (Tipo es por preferencia personal)
- 6 No frote. ¡Diga que las vibraciones hacen el trabajo! Dedice al cepillo suavemente sobre su piel en pequeños círculos lentos y no divise el círculo.
- 7 Ahora aplique sus cremas y lociones habituales. Verá como se interman en su piel.

Acaricie ahora su piel suave y tersa. Continúa...

NO OLVIDE REGISTRAR SU GARANTÍA

- 1 Registre su producto para una garantía extendida
- 2 Ingrese a "Soporte" y seleccione "Registrar su Producto"
- 3 Llene el "Formulario"
- 4 Se le mandará su garantía extendida por email

PREGUNTAS FRECUENTES

- P:** Tengo una piel sensible, ¿qué tan a menudo debo usar el cepillo?
- R:** Recomendamos usarlo todos los días. Pero, todas las pieles son diferentes, así que debería comenzar de a poco y aumentar.
- P:** ¿Necesito reemplazar mi cepillo alguna vez?
- R:** No. Su Silicona PurO es de alto grado y no necesita reemplazos.
- P:** ¿Puedo usar mi brocha XOXO en la ducha o la bañera?
- R:** ¡Sí! Es 100% a prueba de agua.
- P:** ¿Qué tipo de limpiador debería usar?
- R:** Cualquiera. El cepillo ha sido diseñado para ajustarse a su rutina de cuidado facial. Aunque recomendamos uno no abrasivo.

Estar en Contacto: help@magnitone.co.uk

IT

⚠️ AVVERTENZE ⚠️

Fidati di noi, leggere!

IL PRIMO USO:

Potresti notare uno sfogo o altri cambiamenti nella pelle dopo aver utilizzato la Spazzola per alcuni giorni. Non lasciarti prendere dal panico. È completamente normale ed è così che la tua pelle si adatta a un nuovo e più profondo metodo di pulizia. Se questi cambiamenti nella pelle fossero più accentuati o gravi, riduci la frequenza di utilizzo del prodotto (o smetti di utilizzarlo) e contattaci su help@magnitone.co.uk o consulta un dermatologo.

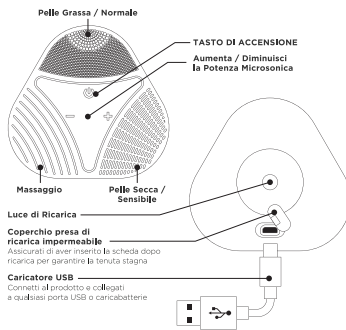
NON USARE SE:

- Hai meno di 14 anni.
- Hai cicatrici. La tua pelle è danneggiata, infiammata o infetta.
- In caso di eczema, dermatite, scottature o altri casi di disturbi della pelle.
- Hai un cardiostimolatore (pacemaker).
- Hai preso farmaci che possono rendere la pelle ipersensibile.
- È necessaria una supervisione attenta se questo prodotto viene utilizzato in prossimità di bambini o da bambini stessi, o da persone incapaci di intendere e di volere.
- Non utilizzare nella zona delicata attorno agli occhi.
- Solo per uso esterno.

RACCOMANDAZIONI TECNICHE!

- Non caricare vicino all'acqua corrente. Non immergere.
- Non prendere un cavo di ricarica che è caduto nell'acqua. Spegni la corrente prima di recuperare l'unità o potresti ricevere una scossa elettrica e/o morire.
- Non cercare di smontare o riparare parti del prodotto.
- Non abusare del prodotto - deve essere utilizzato solo per lo scopo per cui è stato costruito.
- Non utilizzare la spazzola se è stata danneggiata.
- Questo prodotto rispetta i requisiti previsti dalla legislazione Europea EMC.
- NON utilizzare in prossimità di attrezzature e macchinari ad onde corte o a microonde. Il funzionamento di macchinari elettrici nell'ambiente può infatti essere influenzato dall'utilizzo di questo prodotto.

PARTI E ACCESSORI



PER INIZIARE



- 1 La tua spazzola XOXO è completamente carica e pronta all'uso! Una carica completa dovrebbe durare circa 2 ore per un utilizzo di circa 1 mese.
- 2 Per ricaricare lo spazzola, rimuovi la piccola copertura impermeabile in gomma e collega il caricatore USB al dispositivo (assicurati che venga rimessa in posizione prima dell'uso). Collega il caricabatterie a una porta USB. Durante la ricarica si accenderà una lucina rossa. Quando la batteria è completamente carica, la lucina si spegnerà. Per una carica completa sono richieste 2-3 ore.
- 3 Se usi del trucco, rimuovilo e sciacqua il viso con dell'acqua calda. Hai mai sentito parlare del nostro fantastico WipeOut? Il Panno per la Pulizia in Microfibra? Rimuovi il trucco con la sua acqua! Una volta rimosso il trucco, puoi applicare il normale detergente sulla spazzola o direttamente sul viso.
- 4 Scegli con cura le tue setole! Le setole piccole sono perfette per la pelle grassa/normal. Le setole corte e piatte sono progettate per la pelle sensibile e secca. Le setole lunghe sono utilizzate per un massaggio più profondo. (Se hai una pelle mista, puoi scegliere diverse setole per diverse aree del viso).
- 5 Bagna la spazzola e premi una volta il pulsante ON. Scegli la velocità desiderata. Una maggiore velocità corrisponde a delle vibrazioni più profonde. Scegli quella che preferisci.
- 6 Non sfregare - si fare alle vibrazioni tutta l'azione! Fai scivolare delicatamente la spazzola sulla pelle in moto circolare, non dimenticarti l'area del collo!
- 7 Ora applica le tue creme e lozioni, e guardale assorbire...

Acarezza la tua pelle morbida e liscia. Continua...

NON DIMENTICARTI DI REGISTRARE LA GARANZIA

- 1 Registra il tuo prodotto per ricevere un'estensione della garanzia
- 2 Accedi a www.magnitone.co.uk
- 3 Vai su "Supporto" e seleziona "Registra il Prodotto"
- 4 Completa il "Formulario"
- 5 La tua garanzia estesa ti verrà inviata per email

FAQS

- D:** Ho una pelle sensibile. Ogni quanto dovrei usare la spazzola?
- R:** Consigliamo di utilizzarla ogni giorno. Ma tutte le pelli sono differenti, quindi ti consigliamo di iniziare piano e delicatamente e di aumentare con il passare del tempo.
- D:** Dovrò mai sostituire la mia spazzola?
- R:** No. La spazzola è realizzata in silicone PurO di prima qualità, e non necessita di essere sostituita.
- D:** Posso usare la mia Spazzola XOXO nella doccia o nella vasca da bagno?
- R:** Sì! È impermeabile al 100%.
- D:** Quale tipo di detergente dovrei utilizzare?
- R:** Qualsiasi tipo di detergente. La spazzola è progettata per adattarsi completamente alla tua routine di bellezza. Consigliamo comunque di utilizzare un detergente che non sia abrasivo.

Mettiti in Contatto: help@magnitone.co.uk

© 2018 Magnitone is a trading brand name owned by BB Brands Ltd, London, UK
Made in China

www.magnitone.co.uk

USA (Tel: 800) 333-0278

Customer Service

+44 (0)20 2221066

Hours: 10am - 5pm

Full Charge: 2 hours

Battery Type: Li-ion 3.7V / 250mAh

Material: ABS

Manufacturer Grade: IPX7

Product Code: M201

TECHNICAL SPECIFICATION

MAGNITONE
LONDON

XOXO

INSTRUCTION
MANUAL

EN ⚠️ **WARNINGS** ⚠️
Trust us, you want to read these

YOUR FIRST TIME:
Some may experience breakouts or other adverse skin changes after the first few days using your brush! Do not panic! This is completely normal and is your skin's way of adjusting a new and deeper method of cleansing. If these changes are more severe than expected, reduce usage and contact us on help@magnitone.co.uk or seek advice from a skincare professional.

DO NOT USE IF YOU:

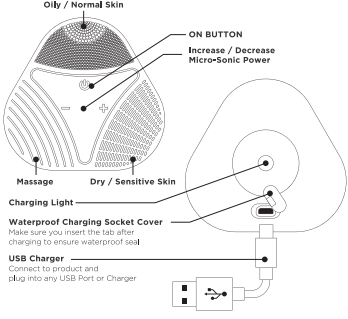
- You are under the age of 14.
- Have scarred, broken, inflamed or infected skin.
- Have eczema, dermatitis or other any skin disorders.
- Have extreme sunburn.
- Are taking medication that can cause skin sensitivity (eg. Retin - A, Accutane, Avage, Tazorac, Differin).
- You have a pacemaker.
- Close supervision is necessary when this product is used by, on, or near children or physically or mentally challenged persons.
- Do not use around the delicate eye area.
- Strictly for external use only.

TECHNICAL - DO NOTS

- Do not charge near flowing water.
- Do not reach for a charging cable that has fallen into water. Turn off power at the mains before retrieving the unit or it may result in electric shock and/or death.
- Do not attempt to disassemble or repair any part of the product.
- Do not miss the product - used only for its intended purpose
- Never operate the brush if it has been damaged.
- This product is approved to the requirements of European EMC legislation.
- Do NOT use near to shortwave or microwave equipment. Other electrical equipment in the vicinity may be affected by the usage of this product.

CONFUSED, HAVE QUESTIONS OR JUST FANCY A CHAT?
You can reach our customer service team on help@magnitone.co.uk or by telephone on +44 (0) 330 223 1066 (UK standard rate applies).

PARTS AND ACCESSORIES



GETTING STARTED



- 1 Your XXXO brush is fully charged and ready to go! But... a full charge should take around 2 hours and should last 1 month.
- 2 To charge your brush, pull away the small water protective rubber cover and connect the USB charger to the device (make sure this is inserted back in place before use). Connect the charger into a USB port you will see the red charging light turn on when charging. When it is completely charged the light will go off. A full charge should take about 2-3 hours.
- 3 If you use make-up remove it first and rinse your face with warm water. Have you heard of our amazing WipeOut? Microfibre Cleansing Cloth? It removes makeup with just water! Once you've removed your makeup, you can apply your regular cleanser onto the brush or directly onto your skin.
- 4 Choose your corner carefully! The small brushes are perfect for oily/normal skin. The short flat brushes are designed for sensitive or dry skin and the long brushes are for a deeper massage. You can use different corners for different areas of the face if you have combination skin).

5 Wet the brush and press the ON button once. Then choose the speed you prefer. The faster the speed the deeper the vibrations. All personal preference!

6 Don't scrub - let the vibrations do all the work! Glide the brush gently over your skin in small slow circles and don't forget your neck!

7 Now apply your usual creams and potions. And watch them just sink in...

Stroke your soft, smooth skin. Go on...

DON'T FORGET TO REGISTER YOUR WARRANTY
Register your product for your extended guarantee.
1 Log on to www.magnitone.co.uk
2 Go to "Support" and select "Register your Product"
3 Fill in the "Form"
4 Your extended warranty will be emailed to you

FAQS

Q: I've got sensitive skin. How often should I use my brush?
A: We recommend every day, but all skin is different, so we recommend you start soft and work up.

Q: Do I need to reduce reduce my brush use?
A: No. It is PureO high-grade silicone and never needs replacing

Q: Can I use my XXXO Brush in the shower or bath?
A: Yes! It's 100% Waterproof

Q: What type of cleanser should I use?
A: Any cleanser. The brush is designed to fit right in to your current skincare routine. Although, we recommend that it's non-abrasive.

Get in Touch: help@magnitone.co.uk

DE ⚠️ **WARNHINWEISE** ⚠️
Vertrau uns, du solltest diese lesen

IHR ERSTES MAL:
Einige können Ausbrüche oder andere nachteilige Veränderungen der Haut nach den ersten Tagen mit der Bürste erleben. Keine Panik. Das ist völlig normal und wird Ihrer Haut die Möglichkeit zur Anpassung an eine neue und tiefere Methode der Reinigung geben. Wenn diese Veränderungen stärker als erwartet sind, reduzieren Sie die Verwendung und kontaktieren Sie uns unter help@magnitone.co.uk oder suchen Sie mit einem unserer professionellen Hautpflegeberater.

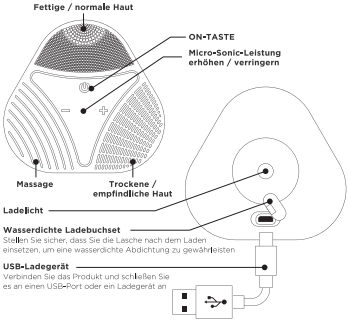
NICHT BENUTZEN FALLS:

- Sie unter 14 Jahre alt sind.
- Sie Narben, zerbrochene, entzündete oder infizierte Haut haben
- Sie Ekzeme, Hautentzündung, Sonnenbrand oder andere Hauterkrankungen haben.
- Sie einen Herzrhythmusgeber haben.
- Sie Medikamente einnehmen, die die Empfindlichkeit der Haut verursachen können.
- Sorgfältige Aufsicht ist notwendig, wenn dieses Produkt von, auf, oder in der Nähe von Kindern, oder körperlich, oder geistig behinderten Personen angewendet wird.
- Nicht rund um die empfindliche Augenpartie verwenden.
- Strengstens nur für die äußerliche Anwendung geeignet.

TECHNISCHE VERBOTEN!

- Nicht in der Nähe von fließendem Wasser aufladen. Nicht untertauchen.
- Nicht nach einem Ladekabel greifen, das im Wasser gefallen ist. Schließen Sie den Strom aus, bevor Sie die Einheit aus dem Wasser holen, oder es kann zu einem elektrischen Schlag und/oder zum Tod führen.
- Versuchen Sie nicht, ein Teil des Produkts zu zerlegen oder zu reparieren.
- Verwenden Sie das Gerät nicht missbräuchlich - es soll nur für den vorgesehenen Zweck verwendet werden.
- Betreiben Sie die Bürste nicht, wenn sie beschädigt wurde.
- Dieses Produkt ist auf die Anforderungen der europäischen EMV-Vorschriften zugeschnitten.
- Nicht in der Nähe von Kurzwellen oder Mikrowellen-Geräten zu verwenden.
- Andere elektrische Geräte in der Nähe können durch die Verwendung dieses Produkts beeinträchtigt werden.

TEILE UND ZUBEHÖR



In Kontakt kommen: help@magnitone.co.uk

FERTIG MACHEN



- 1 Ihre XXXO-Bürste ist vollständig aufgeladen und einsatzbereit! Aber... eine volle Ladung sollte ungefähr 2 Stunden dauern und 1 Monat halten.
- 2 Um die Bürste aufzuladen, ziehen Sie die kleine wasserfeste Gummabdeckung ab und verbinden Sie das USB-Ladegerät mit dem Gerät (stellen Sie sicher, dass dieses vor der Verwendung wieder eingesetzt ist, Schließen Sie das Ladegerät an einen USB-Anschluss an, Sie sehen die rote Ladeleuchte). Beim Aufladen anschauen Wenn das Gerät vollständig aufgeladen ist, erlischt das Licht. Eine vollständige Aufladung dauert ca. 2-3 Stunden.
- 3 Wenn Sie Make-up verwenden, entfernen Sie es zuerst und spülen Sie Ihr Gesicht mit warmem Wasser ab. Haben Sie von unserem fantastischen WipeOut (Gehört? Mikrofaser-Reinigungstuch)? Es entfernt Makeup nur mit Wasser! Nachdem Sie Ihr Make-up entfernt haben, können Sie Ihr normales Reinigungsmittel auf die Bürste oder direkt auf Ihre Haut auftragen.
- 4 Wählen Sie Ihre Ecke sorgfältig aus! Die kleinen Bürsten sind ideal für fettige / normale Haut. Die kurzen flachen Bürsten sind für empfindliche oder trockene Haut und die langen Bürsten für eine tiefere Massage geeignet. (Sie können verschiedene Ecken für verschiedene Bereiche des Gesichts verwenden, wenn Sie eine Kombinationsmaske haben.)
- 5 Beleuchten Sie die Bürste und drücken Sie einmal die ON-Taste. Wählen Sie dann die gewünschte Geschwindigkeit, je schneller die Geschwindigkeit, desto tiefer die Vibrationen. Alle persönlichen Vorlieben!
- 6 Nicht scrubben - lassen Sie die Vibrationen die ganze Arbeit machen! Gleiten Sie die Bürste sanft über Ihre Haut in kleinen langsamen Kreisen und vergessen Sie nicht Ihren Hals!
- 7 Tragen Sie jetzt Ihre üblichen Cremes und Tränke auf. Und sich zu, wie sie gerade in ...

Streichen Sie Ihre weiche, glatte Haut. Mach weiter...

VERGESSEN SIE NICHT, IHRE GARANTIE ZU REGISTRIEREN
Registrieren Sie Ihr Produkt für Ihre erweiterte Garantie
1 Helfen Sie sich bei www.magnitone.co.uk an
2 Gehen Sie zu "Support" und wählen Sie "Registrieren Sie Ihr Produkt"
3 Füllen Sie das "Formular" aus
4 Ihre erweiterte Garantie wird Ihnen per E-Mail zugesandt

FAQS

Q: Ich habe empfindliche Haut. Wie oft sollte ich meine Bürste benutzen?
A: Wir empfehlen eine tägliche Nutzung. Da jedoch die gesamte Haut anders ist, empfehlen wir Ihnen, sanft zu beginnen und aufzuarbeiten.

Q: Muss ich jemals ersetzen meine Bürste ersetzen?
A: Nein. Es ist hochwertiges PureO-Silikon und muss nie ersetzt werden

Q: Kann ich meine XXXO-Bürste in der Dusche oder Badewanne verwenden?
A: Ja! Es ist 100% wasserdicht

Q: Welche Art von Reinigungsmittel sollte ich verwenden?
A: Ein beliebiges Reinigungsmittel. Die Bürste passt genau in Ihre aktuelle Hautpflegeroutine. Obwohl, empfehlen wir, dass es nicht abrasiv.

In Kontakt kommen: help@magnitone.co.uk

FR ⚠️ **AVERTISSEMENTS** ⚠️
A lire impérativement

PREMIÈRE UTILISATION:
Des éruptions cutanées ou autres effets indésirables de la peau peuvent survenir après les premiers jours d'utilisation de la brosse. Pas de panique. Ces phénomènes sont tout à fait normale et montrent que votre peau est en train de s'adapter à une nouvelle méthode de nettoyage plus en profondeur. Toutefois, si ces effets persistent, limitez votre utilisation de la brosse et contactez nous à l'adresse help@magnitone.co.uk ou consultez un spécialiste de la peau.

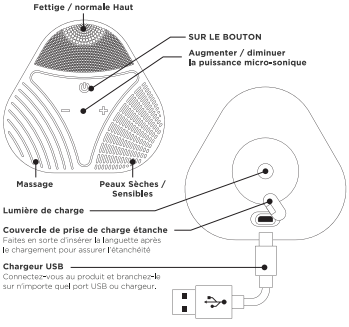
NE PAS UTILISER SI:

- Vous avez moins de 14 ans.
- Votre peau est écorchée, enflée, enflammée ou infectée.
- Vous avez de l'eczéma, des dermatites, des coups de soleil ou tout autre problème de peau.
- Vous avez un stimulateur cardiaque
- Vous suivez un traitement susceptible d'accroître la sensibilité de votre peau
- Vous avez des dents ou de personnes souffrant d'un handicap physique ou mental.
- Ne pas utiliser sur le contour des yeux.

PRÉVENTIONS TECHNIQUES!

- Ne pas charger l'appareil près d'un écoulement d'eau. Ne pas submerger.
- Ne pas utiliser un câble de chargement tombé dans l'eau. Couper l'alimentation avant de récupérer l'appareil afin d'éviter toute détérioration ou effet mortel.
- Ne pas chercher à démonter ou réparer une partie quelconque du produit.
- Ne pas utiliser le produit de façon abusive - respecter son utilisation prévue.
- Né jamais faire fonctionner la brosse si elle a été endommagée
- Ce produit est conforme aux exigences de la législation européenne sur la compatibilité électromagnétique (EMC).
- NE PAS utiliser à côté d'un appareil à ondes courtes ou à micro-ondes. Les autres équipements électriques situés à proximité peuvent être affectés par l'utilisation de ce produit.

PIÈCES ET ACCESSOIRES



COMMENCER



- 1 Votre brosse XXXO est complètement chargée et prête à l'emploi! Mais... une charge complète devrait prendre environ 2 heures et vous donnera une utilisation d'un mois.
- 2 Pour recharger votre pinceau, retirez le petit capuchon en caoutchouc qui protège de l'eau et connectez le chargeur USB à l'appareil. Connectez-vous au port USB. Vous verrez alors le voyant de charge rouge allumer. Une fois que le chargeur est complètement chargé, le voyant s'éteint. Une charge complète devrait prendre environ 2-3 heures.
- 3 Si vous utilisez du maquillage, enlevez-le d'abord et rincez votre visage à l'eau tiède. Avez-vous entendu parler de notre incroyable WipeOut? Lingette nettoyante en microfibre? Elle enlève le maquillage avec juste de l'eau! Une fois que vous avez retiré votre maquillage, vous pouvez appliquer votre nettoyant régulier sur le pinceau ou directement sur votre peau.
- 4 Choisissez votre coin avec soin! Les petites brosses sont parfaites pour les peaux grasses / normales. Les zones plates et courtes sont conçues pour les peaux sensibles ou sèches et les zones longues permettent un massage en profondeur. (Vous pouvez utiliser différents coins pour différentes zones de visage si vous avez une peau mixte).
- 5 Moulez le pinceau et appuyez une fois sur le bouton ON. Ensuite, choisissez la vitesse que vous préférez. Plus la vitesse est rapide, plus les vibrations sont profondes. Toutes les préférences personnelles!
- 6 Ne frottez pas - laissez les vibrations faire tout le travail! Faites glisser le pinceau doucement sur votre peau en petits cercles lents sans oublier votre cou!
- 7 Appliquez maintenant vos crèmes et vos potions habituelles. Et regardez-les s'enfoncer...

Caresser votre peau douce et lisse. Continuez...

N'OUBLIEZ PAS D'ENREGISTRER VOTRE GARANTIE
Enregistrez votre produit pour votre garantie prolongée
1 Connectez-vous à www.magnitone.co.uk
2 Allez dans la section « Assistance » et sélectionnez « Enregistrer votre produit »
3 Remplissez le "Formulaire"
4 Votre extension de garantie vous sera envoyée par courrier électronique

FAQS

Q: J'ai une peau sensible. À quelle fréquence devrais-je utiliser mon pinceau?
R: Nous recommandons une utilisation quotidienne. Mais toutes les peaux sont différentes, nous vous recommandons donc de commencer en douceur et de travailler.

Q: Dois-je remplacer mon pinceau?
R: Non, c'est du silicone PureO de haute qualité et il n'a jamais besoin d'être remplacé

Q: Puis-je utiliser ma brosse XXXO dans la douche ou le bain?
R: Oui! C'est 100% étanche

Q: Quel type de nettoyant devrais-je utiliser?
R: Tout nettoyant. La brosse est conçue pour s'intégrer parfaitement à votre routine de soin actuelle. Nous recommandons cependant que ce soit non abrasif.

Entrer en Contact: help@magnitone.co.uk