

MAGNITONE  
LONDON

*Go Bare*

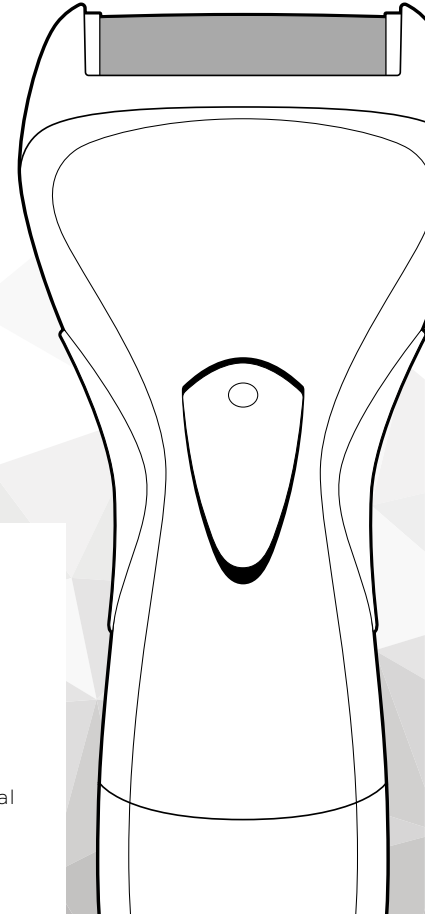
[WWW.MAGNITONE.CO.UK](http://WWW.MAGNITONE.CO.UK)

CUSTOMER SERVICE • +44 (0)330 2231066 • [help@magnitone.co.uk](mailto:help@magnitone.co.uk)

## WELL HEELED

### INSTRUCTION MANUAL

Bedienungsanleitung •  
Manuel d'Utilisation • Manual  
de Instrucciones • Manuale  
d'Istruzioni



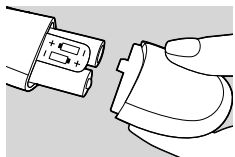
# WELL HEELED

## EXPRESS PEDICURE SYSTEM

Beautifully Conditioned, Salon-Soft Feet... In a Heartbeat!

### WARNINGS BEFORE USE

Well Heeled! Is designed to work on hard skin on the feet only. Make sure you use it only on dry (not wet) skin. Do not use the device anywhere else on the body. Keep out of reach of children. Do not use the unit in the same area of more than 3-4 seconds at a time. Stop use immediately if irritation or discomfort occurs. Do not use on broken, sore or irritated skin. Do not submerge Well Heeled! in water. This product is not suitable for diabetics and those with poor blood circulation. Make sure to keep long hair and clothing away from the device when in use.



### USING YOUR WELL HEELED! PEDICURE SYSTEM FOR THE FIRST TIME:

Pull the base away from the unit to insert 2 x AA batteries using the +/- markings on the product as a guide. Clip the base back in place once they are inserted and you're ready to go!

### REGULAR USAGE:

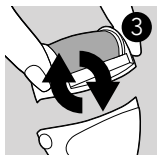
Ensure that the Roller Head is securely inserted into the Pedicure Unit.



**1** Turn the unit on using the white button - push down the safety button and slide upwards.



**2** Ensure your feet are dry. Run the Roller Head over hard skin to gently exfoliate.



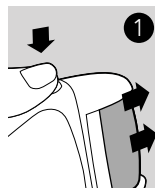
**3** Switch to Extra-Buff Roller Head for cracked, hard and very rough areas



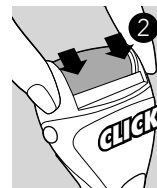
**4** Wipe or rinse your feet to remove the exfoliated skin.  
Towel dry and apply creams to your feet for beautifully conditioned skin.

### CHANGING THE ROLLER HEAD

When the Roller Head becomes less effective it's time to change it!

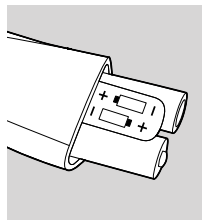


**1** Ensure the unit is turned off. Remove the roller by pressing the eject button on the side of the unit and gently pulling the roller away.



**2** Place the new roller into the unit until you hear a "click". Ensure the head is the right way round by checking the small cogs are lined up and the 4 pins fit into the head of the device.

Check that the Roller Head is securely attached to the device before use.



### CHANGING THE BATTERIES

- Pull the base of the unit away
- Remove the used batteries
- Insert two new AA batteries into the base using the +/- markings on the product as a guide.
- Replace the base
- Do not mix old and new batteries or alkaline and standard batteries. Do not use rechargeable batteries. Used batteries must be recycled or disposed of correctly.

### CLEANING AFTER USE

Make sure you turn the unit off before you clean it. The unit is not fully waterproof but you can detach and wash the Roller Head under water. The unit comes with a cleaning brush to remove dry skin from under the roller head. Ensure the unit is fully dry before use.

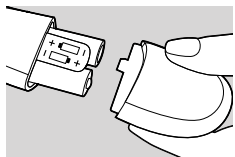
# WELL HEELED

## EXPRESS-PEDIKÜRE-SYSTEM

Wunderschön gepflegte, salonweiche Füße... Im Handumdrehen!

### HINWEISE VOR DER VERWENDUNG

Well Heeled! wurde für die Anwendung auf harter Fußhaut konzipiert. Nur auf trockener (nicht nasser) Haut verwenden. Das Gerät darf nirgendwo anders auf dem Körper verwendet werden. Außerhalb der Reichweite von Kindern aufbewahren. Das Gerät nicht mehr als 3-4 Sekunden für denselben Bereich verwenden. Nutzung sofort unterbrechen, wenn Reizungen oder Beschwerden auftreten. Nicht auf wunder oder gereizter Haut verwenden. Well Heeled! nicht ins Wasser tauchen. Dieses Produkt ist für Diabetiker und Menschen mit schlechter Durchblutung nicht geeignet. Lange Haare und Kleidung während des Gebrauchs vom Gerät entfernt halten.



### ERSTE BENUTZUNG DES WELL HEELED! PEDIKÜRE-SYSTEMS:

Ziehen Sie die Unterseite vom Gerät, um 2x AA Batterien einzulegen. Befestigen Sie die Unterseite anschließend wieder an ihrem Platz und es kann losgehen!

### REGELMÄßIGE NUTZUNG:

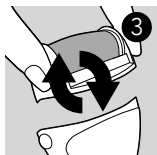
Stellen Sie sicher, dass der Rollenkopf sicher in das Pediküre-Gerät eingelegt wurde.



**1** Schalten Sie das Gerät mit dem weißen Knopf ein - Sicherheitsknopf nach unten drücken und nach oben schieben.



**2** Stellen Sie sicher, dass Ihre Füße trocken sind. \*Den Rollenkopf über die harte Haut führen.



**3** Wechseln Sie zum Extra Polierenden Rollenkopf für rissige, sehr raue Stellen.

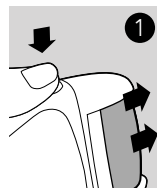


**4** Wischen oder spülen Sie Ihre Füße ab, um abgeblätterte Haut zu entfernen.

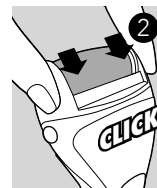
Handtuch trocknen und für schön gepflegte Füße eine Creme auftragen.

### WECHSELN DES ROLLENKOPFES

Wenn der Rollenkopf weniger wirksam wird, ist es Zeit, ihn zu wechseln!

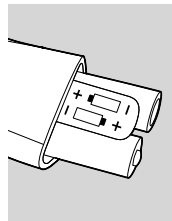


**1** Sicherstellen, dass das Gerät ausgeschaltet ist. Roller entfernen, indem Sie die Auswurf-taste an der Seite des Geräts drücken und den Roller durch leichtes Ziehen entfernen.



**2** Legen Sie den neuen Roller in das Gerät, bis Sie ein "Klick" hören. Sicherstellen, dass der Kopf richtig eingelegt ist, indem überprüft wird, ob die Rädchen aufgereiht sind und die 4 Stifte in den Kopf des Gerätes passen.

Prüfen Sie vor dem Gebrauch, ob der Rollenkopf fest mit dem Gerät verbunden ist.



### BATTERIEWECHSEL

- Entfernen Sie die Unterseite des Geräts
- Aufgebrauchte Batterien entfernen
- Zwei neue AA-Batterien einsetzen
- Unterseite wieder anbringen
- Mischen Sie keine alten und neuen Batterien oder Alkali- und Standard-Batterien. Keine wiederaufladbaren Batterien verwenden. Gebrauchte Batterien müssen ordnungsgemäß recycelt oder entsorgt werden.

### REINIGUNG NACH DEM GEBRAUCH

Stellen Sie sicher, dass Sie das Gerät ausschalten, bevor Sie es reinigen. Das Gerät ist nicht wasserdicht, aber Sie können den Rollenkopf entfernen und waschen. Das Gerät kommt mit einer Reinigungsbürste, um trockene Haut vom Rollenkopf zu entfernen. Stellen Sie sicher, dass das Gerät vor dem Gebrauch vollständig trocken ist.

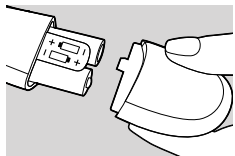
# WELL HEELED

## SYSTÈME DE PÉDICURE EXPRESS

Des pieds doux superbement hydratés comme au salon...  
En un clin d'œil!

### PRÉCAUTIONS AVANT UTILISATION

Well Heeled! est conçu pour être utilisé sur la peau dure des pieds uniquement. Veiller à utiliser uniquement sur la peau sèche (non mouillée). Ne pas utiliser l'appareil ailleurs sur le corps. Tenir hors de portée des enfants. Ne pas utiliser l'appareil sur la même zone plus de 3-4 secondes à la fois. Arrêter immédiatement l'utilisation en cas d'irritation ou d'inconfort. Ne pas utiliser sur la peau éraflée, endolorie ou irritée. Ne pas plonger Well Heeled! dans l'eau. Ce produit ne convient pas aux diabétiques ni aux personnes ayant une mauvaise circulation sanguine. Veiller à garder les cheveux longs et vêtements éloignés de l'appareil lors de son utilisation.



### SYSTÈME DE PÉDICURE WELL HEELED! LORS DE VOTRE PREMIÈRE UTILISATION:

Retirez le socle de l'appareil pour insérer 2 piles AA. Remettez le socle en place une fois qu'elles sont insérées et c'est prêt à l'emploi!

### UTILISATION RÉGULIÈRE:

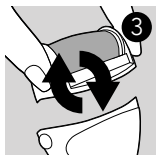
Assurez-vous que la tête de rouleau est bien insérée dans l'appareil de pédicure.



**1** Allumez l'appareil en utilisant le bouton blanc - appuyez sur le bouton de sécurité et faites glisser vers le haut.



**2** Assurez-vous que vos pieds sont secs. Faites glisser la tête de rouleau sur la peau endurcie pour exfolier en douceur.



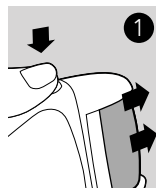
**3** Passez à la tête de rouleau ultra-polissante pour les zones craquelées, endurcies et très rugueuses.



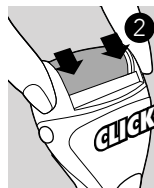
**4** Essuyez ou rincez vos pieds pour enlever la peau exfoliée. Séchez avec une serviette et appliquez des crèmes sur vos pieds pour une peau joliment hydratée.

### CHANGEMENT DE LA TÊTE DE ROULEAU

Lorsque la tête de rouleau devient moins efficace, il est temps de la changer!

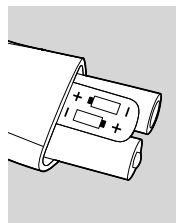


**1** Assurez-vous que l'appareil est éteint. Enlevez le rouleau en appuyant sur le bouton d'éjection ("EJECT") situé sur le côté de l'appareil et en retirant doucement le rouleau.



**2** Enfoncez le nouveau rouleau dans l'appareil jusqu'à ce que vous entendiez un "click". Veillez à ce que la tête soit bien placée à l'endroit en s'assurant que les petits rouages sont alignés et les 4 broches sont correctement fixées à la tête de l'appareil.

Vérifiez que la tête de rouleau est solidement fixée à l'appareil avant de l'utiliser.



### REPLACEMENT DES PILES

- Retirez le socle de l'appareil
- Retirez les piles usagées
- Insérez deux nouvelles piles AA dans le socle
- Remettez le socle en place
- Ne pas mélanger des piles anciennes ou alcalines et les piles standard. Ne pas utiliser de piles rechargeables. Les piles usagées doivent être recyclées ou jetées correctement.

### NETTOYAGE APRÈS UTILISATION

Assurez-vous de mettre l'appareil hors tension avant de le nettoyer. L'appareil n'est entièrement étanche mais vous pouvez détacher et laver la tête de rouleau sous l'eau. L'appareil est livré avec une brosse de nettoyage pour enlever la peau sèche qui s'agglomère sous la tête de rouleau. Assurez-vous que l'appareil est complètement sec avant de l'utiliser.

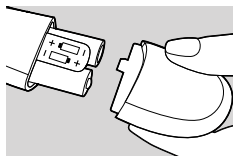
# WELL HEELED

## SISTEMA DE PEDICURA EXPRÉS

Pies suaves y bonitos, resultados de salón de belleza...  
¡En un instante!

### ADVERTENCIAS ANTES DE USO

Well Heeled! Está diseñado únicamente para actuar en la piel dura de los pies. Asegúrese de que se utiliza solo sobre la piel seca (no mojada). No utilice el dispositivo en cualquier otro lugar del cuerpo. Mantener fuera del alcance de los niños. No utilice la unidad en la misma área más de 3-4 segundos. Detenga su uso de inmediato si se produce irritación o incomodidad. No utilizar sobre piel lesionada, dolorida o irritada. No sumergir el Well Heeled! en agua. Este producto no es apto para diabéticos y aquellos con mala circulación sanguínea. Asegúrese de mantener el pelo largo y la ropa lejos del dispositivo cuando esté en uso.



### USO DEL SISTEMA DE PEDICURE WELL HEELED! POR PRIMERA VEZ:

Retire la base de la unidad e inserte 2 pilas AA. Una vez que estén insertadas, coloque de nuevo la base en su lugar y está lista para usar.

### USO REGULAR:

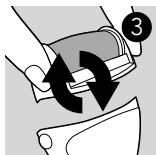
Asegúrese de que el cabezal del rodillo esté bien insertado en la unidad de pedicura.



**1** Encienda la unidad mediante el botón blanco: empuje hacia abajo el botón de seguridad y deslice hacia arriba.



**2** Asegúrese de que tiene los pies secos.\* Pase el cabezal del rodillo sobre la piel dura para exfoliar suavemente.



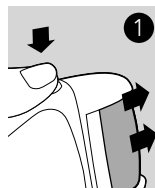
**3** Cambie al cabezal de rodillo para un pulido extra para las zonas más agrietadas, duras o muy rugosas.



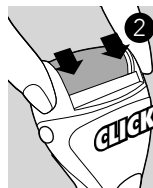
**4** Limpie o enjuague los pies para eliminar la piel exfoliada. Seque con una toalla y aplique crema para pies para lucir una piel acondicionada.

### CAMBIO DEL CABEZAL DEL RODILLO

Cuando el cabezal del rodillo se vuelva menos eficaz es el momento de cambiarlo!

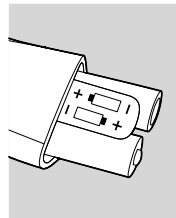


**1** Asegúrese de que la unidad está apagada. Saque el rodillo presionando el botón de expulsión en el lateral de la unidad y retire con cuidado.



**2** Coloque el nuevo rodillo en la unidad hasta que oiga un "click". Asegúrese de que el cabezal está del derecho comprobando que la parte dentada esté alineada y los 4 pines encajen en el cabezal del dispositivo.

Compruebe que el cabezal de rodillo está correctamente conectado al dispositivo antes de su uso.



### CAMBIO DE LAS PILAS

- Retire la unidad de la base
- Saque las pilas usadas
- Inserte dos baterías AA nuevas en la base
- Vuelva a colocar la base
- No mezcle pilas alcalinas o viejas y pilas nuevas estándar. No utilice pilas recargables. Las baterías usadas deben reciclarse o desecharse correctamente.

### LIMPIEZA DESPUÉS DE USAR

Asegúrese de apagar el aparato antes de limpiarlo. La unidad no es completamente resistente al agua, pero puede separar y lavar el cabezal del rodillo bajo el agua. La unidad viene con un cepillo de limpieza para eliminar la piel seca de debajo del cabezal del rodillo. Asegúrese de que la unidad está completamente seca antes de usar.

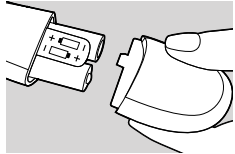
# WELL HEELED

## SISTEMA PEDICURE EXPRESS

**Piedi morbidi e levigati come dall'estetista...  
in un istante!**

### AVVERTENZE PRIMA DELL'USO

Well Heeled! è destinato solo alla pelle indurita dei piedi. Usare esclusivamente sulla pelle asciutta. Non usare il dispositivo su altre parti del corpo. Tenere fuori dalla portata dei bambini. Non usare sulla stessa zona per più di 3-4 secondi consecutivi. Interrompere immediatamente l'uso in caso di irritazione o dolore. Non usare sulla cute lesa, infiammata o irritata. Non immergere Well Heeled! in acqua. Il prodotto non è adatto ai diabetici e a chi ha una cattiva circolazione sanguigna. Usare il dispositivo lontano dai capelli lunghi e dagli abiti.



### QUANDO USI WELL HEELED! SISTEMA PEDICURE LA PRIMA VOLTA:

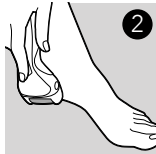
Stacca la base dall'unità e inserisci 2 batterie AA. Dopo averle inserite, riapplica la base e potrai iniziare!

### USO REGOLARE:

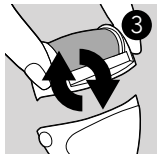
Controlla che la testina a rullo sia saldamente inserita nell'unità.



**1** Accendi l'unità con il pulsante bianco – premi il pulsante di sicurezza e spostalo in alto.



**2** Controlla di avere i piedi asciutti. Passa la testina sulla pelle dura per esfoliare dolcemente.



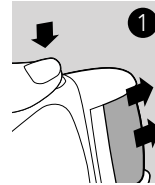
**3** Usa la testina Extra-liscio sulle zone fissurate, coriacee e molto ruvide.



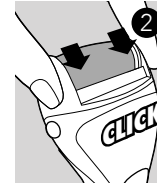
**4** Rimuovi la pelle esfoliata con una salvietta o sciacquatli i piedi. Asciugati i piedi e applica una crema per ottenere una bella pelle morbida.

### CAMBIARE LA TESTINA A RULLO

Quando la testina a rullo diventa meno efficace è ora di cambiarla!

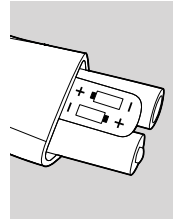


**1** L'unità deve essere spenta. Estrai la testina premendo il pulsante di sblocco sul lato dell'unità e tirandola delicatamente.



**2** Introduci la testina nuova nell'unità finché senti uno scatto. Controlla che sia nel verso giusto verificando che i piccoli ingranaggi siano allineati e i 4 perni alloggiati.

Prima dell'uso, verifica che la testina sia saldamente applicata al dispositivo.



### CAMBIARE LE BATTERIE

- Stacca la base dell'unità.
- Estrai le batterie usate.
- Introduci nella base due nuove batterie AA.
- Riapplica la base.
- Non usare batterie vecchie e nuove o alcaline e standard insieme. Non usare batterie ricaricabili. Le batterie usate devono essere riciclate o smaltite correttamente.

### PULIZIA DOPO L'USO

Prima di pulire l'unità verifica che sia spenta. L'unità non è completamente impermeabile, ma puoi staccare la testina a rullo e lavarla sotto il rubinetto. L'unità è dotata di spazzola per togliere la pelle morta da sotto la testina. Prima dell'uso, l'unità dev'essere ben asciutta.