

MAGNITONE

LONDON

TECHNICAL RATINGS:

BATTERY TYPE: LI-ION 3.7V 600 MAH

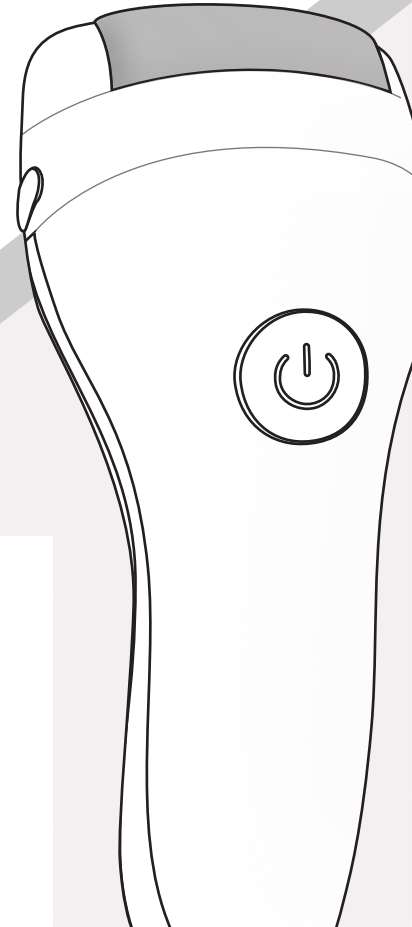
WWW.MAGNITONE.CO.UK

CUSTOMER SERVICE • +44 (0)330 2231066 • help@magnitone.co.uk

WELL HEELED2

INSTRUCTION MANUAL

Bedienungsanleitung •
Manuel d'Utilisation • Manual
de Instrucciones • Manuale
d'Istruzioni



WELL HEELED 2

RECHARGABLE EXPRESS PEDICURE SYSTEM

Beautifully Conditioned, Salon-Soft Feet... In a Heartbeat!

PLEASE READ OUR SHORT INSTRUCTION MANUAL BEFORE USING YOUR WELL HEELED FOR THE FIRST TIME

Warnings Before Use

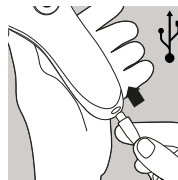
- Well Heeled 2 is for use on feet only. Please don't use on any other areas of your body.
- Only use on clean, dry and lotion free skin.
- Do not press down too hard on your device as you use it as it will damage your skin.
- Make sure your device is disconnected from the USB charging cable before cleaning.
- Do not allow Well Heeled to come into contact with water.
- For hygienic reasons, your Well Heeled should be used by one person only.
- NEVER place device in water.
- This product is not suitable for diabetics and those with poor blood circulation.
- Make sure to keep long hair and clothing away from the device when in use.

DO NOT USE IF

- You are under the age of 14.
- Have scarred, broken, inflamed or infected skin.
- Have eczema, dermatitis or other any skin disorders.
- Have extreme sunburn
- Are taking medication that can cause skin sensitivity (e.g. Retin – A, Accutane, Avage, Tazorac, Differin)
- You have a pacemaker.
- Close supervision is necessary when this product is used by, on, or near children or physically or mentally challenged persons.
- Strictly for external use only.

TECHNICAL - DO NOT

- Do not charge near flowing water.
- Do not reach for a charging cable that has fallen into water. Turn off power at the mains before retrieving the unit or it may result in electric shock and/or death.
- Do not attempt to disassemble or repair any part of the product.
- Do not misuse the product – use only for its intended purpose
- Never operate the device if it has been damaged.
- This product is approved to the requirements of European EMC legislation. Do NOT use near to shortwave or microwave equipment. Other electrical equipment in the vicinity may be affected by the usage of this product.



USING YOUR WELL HEELED 2 PEDICURE SYSTEM FOR THE FIRST TIME:

- Make sure your WellHeeled 2 is turned off.
- Connect the USB cable into the device and into a USB port or USB plug.
- The red charging light will turn on and turns green when fully charged.
- A full charge is 3 hours and allows for up to 1 hour usage.

REGULAR USAGE:

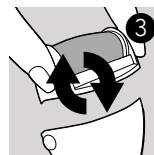
Ensure that the Roller Head is securely inserted into the Pedicure Unit.



1 Turn the unit on using the button.



2 Ensure your feet are dry. Run the Roller Head over hard skin to gently exfoliate.



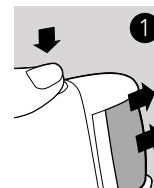
3 Switch to Extra-Buff Roller Head for cracked, hard and very rough areas



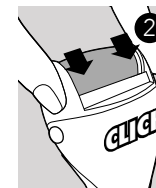
4 Wipe or rinse your feet to remove the exfoliated skin. Towel dry and apply creams to your feet for beautifully conditioned skin.

CHANGING THE ROLLER HEAD

When the Roller Head becomes less effective it's time to change it!



1 Ensure the unit is turned off. Remove the roller by pressing the eject button on the side of the unit and gently pulling the roller away.



2 Place the new roller into the unit until you hear a "click". Ensure the head is the right way round by checking the small cogs are lined up and the 4 pins fit into the head of the device.

Check that the Roller Head is securely attached to the device before use.

CLEANING AFTER USE

Make sure you turn the unit off before you clean it. The unit is not fully waterproof but you can detach and wash the Roller Head under water. The unit comes with a cleaning brush to remove dry skin from under the roller head. Ensure the unit is fully dry before use. NEVER place device in water.

WELL HEELED 2

AUFLADBAR EXPRESS-PEDIKÜRE-SYSTEM

Wunderschön gepflegte, salonweiche Füße... Im Handumdrehen!

BITTE LESEN SIE UNSERE KURZANLEITUNG, BEVOR SIE IHREN WELL HEELED ZUM ERSTEN MAL VERWENDEN

Warnungen Vor Gebrauch

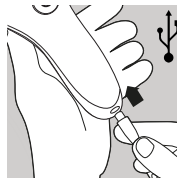
- Well Heeled 2 darf nur an Füßen verwendet werden. Bitte verwenden Sie es nicht an anderen Stellen Ihres Körpers.
- Nur auf sauberer, trockener und lotionsfreier Haut anwenden.
- Drücken Sie nicht zu fest auf Ihr pedikure, wenn Sie es verwenden, da dies zu Hautschäden führen kann.
- Vergewissern Sie sich vor dem Reinigen, dass Ihr pedikure-syste vom USB-Ladekabel getrennt ist.
- Lassen Sie Well Heeled nicht mit Wasser in Berührung kommen.
- Aus hygienischen Gründen sollte Ihr Well Heeled nur von einer Person verwendet werden.
- Stellen Sie das Gerät NIEMALS in Wasser.
- Dieses Produkt ist für Diabetiker und Menschen mit schlechter Durchblutung nicht geeignet.
- Lange Haare und Kleidung während des Gebrauchs vom Gerät entfernt halten.

VERWENDEN SIE DAS GERÄT NICHT, WENN

- Sie jünger als 14 Jahre sind.
- Sie Narben, Wunden, entzündete oder infizierte Haut haben.
- Sie unter Ekzem, Dermatitis oder anderen Hauterkrankungen leiden.
- Sie einen extremen Sonnenbrand haben.
- Sie Medikamente einnehmen, die eine Hautempfindlichkeit verursachen können (z. B. Retin - A, Accutane, Avage, Tazorac, Differin).
- Sie einen Herzschrittmacher haben.
- Besondere Aufsicht ist notwendig, wenn dieses Produkt von, an oder in der Nähe von Kindern oder Personen mit eingeschränkten körperlichen oder geistigen Fähigkeiten verwendet wird.
- Nur zur äußerlichen Anwendung.

TECHNISCHE HINWEISE - ACHTUNG

- Laden Sie das Gerät nicht in der Nähe von fließendem Wasser auf.
- Greifen Sie nicht nach einem ins Wasser gefallenem Ladekabel. Trennen Sie das Gerät vom Stromnetz, bevor Sie es herausnehmen, da sonst Stromschlag- und/oder Todesgefahr besteht.
- Versuchen Sie niemals, das Produkt auseinanderzunehmen oder zu reparieren.
- Verwenden Sie das Produkt nur gemäß dieser Bedienungsanleitung und nur für den vorgesehenen Zweck.
- Betreiben Sie das Gerät niemals, wenn es beschädigt ist.
- Dieses Produkt ist gemäß den Anforderungen der europäischen EMV-Gesetzgebung zugelassen. NICHT in der Nähe von Kurzwellen- oder Mikrowellengeräten verwenden. Andere elektrische Geräte in der Umgebung können durch die Verwendung dieses Produkts beeinträchtigt werden.



ERSTE BENUTZUNG DAS WELL HEELED 2 PEDIKÜRE-SYSTEM:

- Vergewissern Sie sich, dass Ihr WellHeeled 2 ausgeschaltet ist.
- Schließen Sie das USB-Kabel an das Gerät und an einen USB-Anschluss oder einen USB-Stecker an.
- Die rote Ladeanzeige leuchtet auf und leuchtet grün, wenn der Akku vollständig geladen ist.
- Ein vollständiger Ladevorgang dauert 3 Stunden und ermöglicht eine Nutzung von bis zu 1 Stunde.

REGELMÄßIGE NUTZUNG:

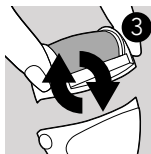
Stellen Sie sicher, dass der Rollenkopf sicher in das Pediküre-Gerät eingelegt wurde.



1 Schalten Sie das Gerät mit dem Knopf.



2 Stellen Sie sicher, dass Ihre Füße trocken sind. *Den Rollenkopf über die harte Haut führen.



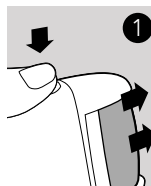
3 Wechseln Sie zum Extra Polierenden Rollenkopf für rissige, sehr raue Stellen.



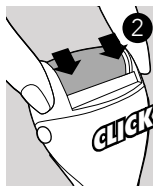
4 Wischen oder spülen Sie Ihre Füße ab, um abgeblätterte Haut zu entfernen.
Handtuch trocknen und für schön gepflegte Füße eine Creme auftragen.

WECHSELN DES ROLLENKOPFES

Wenn der Rollenkopf weniger wirksam wird, ist es Zeit, ihn zu wechseln!



1 Sicherstellen, dass das Gerät ausgeschaltet ist. Roller entfernen, indem Sie die Auswurfaste an der Seite des Geräts drücken und den Roller durch leichtes Ziehen entfernen.



2 Legen Sie den neuen Roller in das Gerät, bis Sie ein "Klick" hören. Sicherstellen, dass der Kopf richtig eingelegt ist, indem überprüft wird, ob die Rädchen aufgereiht sind und die 4 Stifte in den Kopf des Gerätes passen.

Prüfen Sie vor dem Gebrauch, ob der Rollenkopf fest mit dem Gerät verbunden ist.

REINIGUNG NACH DEM GEBRAUCH

Stellen Sie sicher, dass Sie das Gerät ausschalten, bevor Sie es reinigen. Das Gerät ist nicht wasserdicht, aber Sie können den Rollenkopf entfernen und waschen. Das Gerät kommt mit einer Reinigungsbürste, um trockene Haut vom Rollenkopf zu entfernen. Stellen Sie sicher, dass das Gerät vor dem Gebrauch vollständig trocken ist. Tauchen Sie das Gerät NIEMALS in Wasser.

WELL HEELED 2

SYSTÈME DE PÉDICURE EXPRESS RECHARGEABLE

Des pieds doux superbement hydratés comme au salon... En un clin d'œil!

VEUILLEZ LIRE NOTRE PETIT MODE D'EMPLOI AVANT D'UTILISER VOTRE WELL HEELED POUR LA PREMIÈRE FOIS

Précautions Avant Utilisation

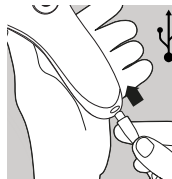
- Well Heeled 2 est destiné aux pieds uniquement. S'il vous plaît ne pas utiliser sur d'autres zones de votre corps.
- Utilisez uniquement sur une peau propre, sèche et sans lotion.
- N'appuyez pas trop fort sur votre système car vous l'utiliserez car cela endommagerait votre peau.
- Assurez-vous que votre système est débranché du câble de chargement USB avant de le nettoyer.
- Ne laissez pas Well Heeled entrer en contact avec de l'eau.
- Pour des raisons d'hygiène, votre Well Heeled doit être utilisé par une seule personne.
- NE JAMAIS placer l'appareil dans l'eau.
- Ce produit ne convient pas aux diabétiques ni aux personnes ayant une mauvaise circulation sanguine.
- Veiller à garder les cheveux longs et vêtements éloignés de l'appareil lors de son utilisation.

NE PAS UTILISER SI

- Vous avez moins de 14 ans.
- Vous avez une peau cicatrisée, abîmée, enflammée ou infectée.
- Vous avez de l'eczéma, dermatite ou autres problèmes de peau.
- Vous avez des coups de soleil importants.
- Vous prenez des médicaments qui peuvent causer une sensibilité cutanée (par ex. Retin-A, Accutane, Avage, Tazorac, Differin).
- Vous avez un stimulateur cardiaque.
- Une surveillance étroite est nécessaire lorsque ce produit est utilisé par des enfants, sur des enfants ou à proximité d'enfants ou de personnes ayant des difficultés physiques ou mentales.
- Pour usage externe exclusivement.

TECHNIQUE - NE PAS

- Ne le chargez pas près d'eau qui coule.
- N'attrapez pas un câble de chargement tombé dans l'eau. Coupez l'alimentation électrique avant de récupérer l'appareil, sous peine de provoquer une électrocution et/ou la mort.
- N'essayez pas de démonter ou de réparer une partie quelconque du produit.
- N'abusez pas du produit - utilisez-le uniquement pour son usage prévu
- N'utilisez jamais l'appareil s'il a été endommagé.
- Ce produit est conforme aux exigences de la législation européenne sur la compatibilité électromagnétique. NE PAS utiliser à proximité d'équipements à ondes courtes ou micro-ondes. D'autres équipements électriques à proximité peuvent être affectés par l'utilisation de ce produit.



SYSTÈME DE PÉDICURE WELL HEELED 2 LORS DE VOTRE PREMIÈRE UTILISATION:

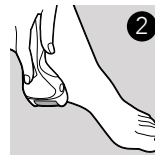
- Assurez-vous que votre WellHeeled 2 est éteint.
- Connectez le câble USB à l'appareil et à un port USB ou à une prise USB.
- Le voyant de charge rouge s'allume et devient vert lorsqu'il est complètement chargé.
- Une charge complète est de 3 heures et permet une utilisation allant jusqu'à 1 heure.

UTILISATION RÉGULIÈRE:

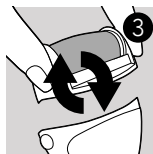
Assurez-vous que la tête de rouleau est bien insérée dans l'appareil de pédicure.



1 Allumez l'appareil en utilisant le bouton blanc - appuyez sur le bouton.



2 Assurez-vous que vos pieds sont secs. Faites glisser la tête de rouleau sur la peau durcie pour exfolier en douceur.



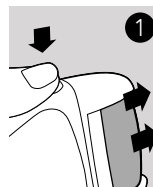
3 Passez à la tête de rouleau ultra-polissante pour les zones craquelées, endurcies et très rugueuses.



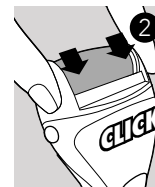
4 Essayez ou rincez vos pieds pour enlever la peau exfoliée. Séchez avec une serviette et appliquez des crèmes sur vos pieds pour une peau joliment hydratée.

CHANGEMENT DE LA TÊTE DE ROULEAU

Lorsque la tête de rouleau devient moins efficace, il est temps de la changer!



1 Assurez-vous que l'appareil est éteint. Enlevez le rouleau en appuyant sur le bouton d'éjection ("EJECT") situé sur le côté de l'appareil et en retirant doucement le rouleau.



2 Enfoncez le nouveau rouleau dans l'appareil jusqu'à ce que vous entendiez un "click". Veillez à ce que la tête soit bien placée à l'endroit en s'assurant que les petits rouges sont alignés et les 4 broches sont correctement fixées à la tête de l'appareil.

Vérifiez que la tête de rouleau est solidement fixée à l'appareil avant de l'utiliser.

NETTOYAGE APRÈS UTILISATION

Assurez-vous de mettre l'appareil hors tension avant de le nettoyer. L'appareil n'est entièrement étanche mais vous pouvez détacher et laver la tête de rouleau sous l'eau. L'appareil est livré avec une brosse de nettoyage pour enlever la peau sèche qui s'agglomère sous la tête de rouleau. Assurez-vous que l'appareil est complètement sec avant de l'utiliser. NE JAMAIS mettre l'appareil dans l'eau.

WELL HEELED 2

SISTEMA DE PEDICURA EXPRÉS RECARGABLE

Pies suaves y bonitos, resultados de salón de belleza... ¡En un instante!

LEA NUESTRO BREVE MANUAL DE INSTRUCCIONES ANTES DE USAR SU WELL HEELED POR PRIMERA VEZ

Advertencias Antes Del Uso

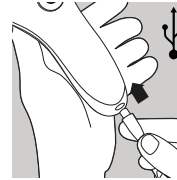
- Well Heeled 2 es para usar solo en pies. No lo use en ninguna otra área de su cuerpo.
- Úselo solo en piel limpia, seca y sin loción.
- No presione con demasiada fuerza su sistema pedicura mientras la usa, ya que dañará su piel.
- Asegúrese de que su depiladora esté desconectada del cable de carga USB antes de limpiarla.
- No permita que Well Heeled entre en contacto con el agua.
- Por razones de higiene, su Well Heeled debe ser utilizado por una sola persona.
- NUNCA coloque el dispositivo en agua.
- Este producto no es apto para diabéticos y aquellos con mala circulación sanguínea.
- Asegúrese de mantener el pelo largo y la ropa lejos del dispositivo cuando esté en uso.

NO UTILIZAR SI

- Tiene menos de 14 años.
- Tiene la piel con cicatrices, agrietada, inflamada o infectada.
- Tiene eccema, dermatitis u otros trastornos de la piel.
- Tiene quemaduras solares extremas.
- Está tomando medicamentos que pueden causar sensibilidad en la piel (por ejemplo, Retin-A, Accutane, Avage, Tazorac, Differin).
- Lleva un marcapasos.
- Es necesaria una estrecha supervisión cuando este producto se usa con o cerca de niños, o bien con personas con discapacidades físicas o psíquicas.
- No lo use alrededor de la zona delicada del ojo.
- Estrictamente solo para uso externo.

INFORMACIÓN TÉCNICA: NO HAY QUE HACER

- No lo cargue cerca del agua corriente.
- No intente alcanzar un cable de carga que haya caído al agua. Desconecte la toma de corriente antes de recuperar el aparato. De lo contrario, se puede producir una descarga eléctrica o causar la muerte.
- No intente desmontar ni reparar ninguna pieza del producto.
- No haga mal uso del producto y utilícelo solo para el fin previsto.
- No utilice nunca el dispositivo si está dañado.
- Este producto está homologado de conformidad con la legislación europea en materia de CEM. NO lo use cerca de equipos de onda corta o microondas. El uso de este producto puede afectar a otros equipos eléctricos cercanos.

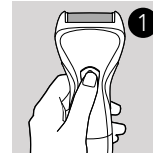


USO DEL SISTEMA DE PEDICURE WELL HEELED 2 POR PRIMERA VEZ:

- Asegúrese de que su WellHeeled 2 esté apagado.
- Conecte el cable USB al dispositivo y a un puerto USB o enchufe USB.
- La luz roja de carga se encenderá y se volverá verde cuando esté completamente cargada.
- Una carga completa es de 3 horas y permite hasta 1 hora de uso.

USO REGULAR:

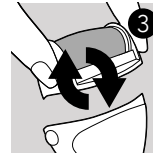
Asegúrese de que el cabezal del rodillo esté bien insertado en la unidad de pedicura.



1 Encienda la unidad mediante el botón.



2 Asegúrese de que tiene los pies secos. * Pase el cabezal del rodillo sobre la piel dura para exfoliar suavemente.



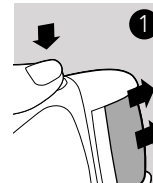
3 Cambie al cabezal de rodillo para un pulido extra para las zonas más agrietadas, duras o muy rugosas.



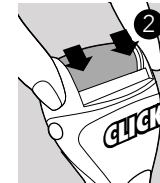
4 Limpie o enjuague los pies para eliminar la piel exfoliada. Seque con una toalla y aplique crema para pies para lucir una piel acondicionada.

CAMBIO DEL CABEZAL DEL RODILLO

Cuando el cabezal del rodillo se vuelva menos eficaz es el momento de cambiarlo!



1 Asegúrese de que la unidad está apagada. Saque el rodillo presionando el botón de expulsión en el lateral de la unidad y retire con cuidado.



2 Coloque el nuevo rodillo en la unidad hasta que oiga un "clic". Asegúrese de que el cabezal está del derecho comprobando que la parte dentada esté alineada y los 4 pines encajen en el cabezal del dispositivo.

Compruebe que el cabezal de rodillo está correctamente conectado al dispositivo antes de usar.

LIMPIEZA DESPUÉS DE USAR

Asegúrese de apagar el aparato antes de limpiarlo. La unidad no es completamente resistente al agua, pero puede separar y lavar el cabezal del rodillo bajo el agua. La unidad viene con un cepillo de limpieza para eliminar la piel seca de debajo del cabezal del rodillo. Asegúrese de que la unidad está completamente seca antes de usar. NUNCA ponga el dispositivo en agua.

WELL HEELED 2

SISTEMA PEDICURE EXPRESS RICARICABILE

Piedi morbidi e levigati come dall'estetista... in un istante!

VI PREGHIAMO DI LEGGERE IL BREVE MANUALE DI ISTRUZIONI PRIMA DI UTILIZZARE WELL HEELED PER LA PRIMA VOLTA

Avvertenze prima dell'uso

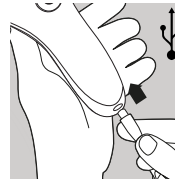
- Well Heeled 2 deve essere utilizzato solo su piedi. Si prega di non utilizzare su altre aree del corpo.
- Utilizzare solo su pelle pulita, asciutta e priva di lozioni.
- Non premere troppo forte sull'device mentre lo si utilizza per non danneggiare la pelle.
- Assicurarsi che l'device sia scollegato dal cavo di ricarica USB prima di pulirlo.
- Evitare che Well Heeled venga a contatto con l'acqua.
- Per motivi igienici, il Well Heeled deve essere utilizzato da una sola persona.
- MAI mettere il dispositivo in acqua.
- Il prodotto non è adatto ai diabetici e a chi ha una cattiva circolazione sanguigna.
- Usare il dispositivo lontano dai capelli lunghi e dagli abiti.

NON UTILIZZARE SE

- Avete meno di 14 anni.
- Avete una pelle con cicatrici, con ferite, infiammata o infetta.
- Avete eczema, dermatite o altri problemi cutanei.
- Avete serie scottature solari
- State assumendo farmaci che possono causare sensibilità cutanea (es. Retin - A, Accutane, Avage, Tazorac, Differin)
- Avete un pacemaker.
- È richiesta una particolare supervisione quando questo prodotto viene utilizzato da, su o vicino a bambini o a persone con problemi fisici o mentali.
- Tassativamente solo per uso esterno.

AVVERTENZE TECNICHE

- Non mettere in carica vicino ad acqua corrente.
- Non cercare di afferrare il cavo di ricarica se esso è caduto nell'acqua. Sospendere l'erogazione dell'energia elettrica della rete prima di recuperare l'unità o essa potrebbe provocare scosse elettriche e/o morte.
- Non tentare di smontare o riparare alcuna parte del prodotto.
- Non utilizzare il prodotto in modo improprio, utilizzatelo solo per il suo scopo previsto
- Non utilizzare mai il dispositivo se è stato danneggiato.
- Questo prodotto è approvato secondo i requisiti della legislazione europea EMC. NON usare vicino a apparecchiature a onde corte o a microonde. Altre apparecchiature elettriche nelle vicinanze potrebbero essere influenzate dall'uso di questo prodotto.

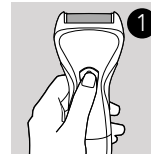


QUANDO USI WELL HEELED 2 SISTEMA PEDICURE LA PRIMA VOLTA:

- Accertarsi che WellHeeled 2 sia spento.
- Collegare il cavo USB nel dispositivo e in una porta USB o spina USB.
- La spia di ricarica rossa si accende e diventa verde quando è completamente carica.
- Una ricarica completa è di 3 ore e consente fino a 1 ora di utilizzo.

USO REGOLARE:

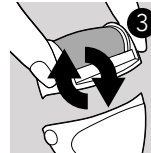
Controlla che la testina a rullo sia saldamente inserita nell'unità.



1 Accendi l'unità con il pulsante.



2 Controlla di avere i piedi asciutti. Passa la testina sulla pelle dura per esfoliare dolcemente.



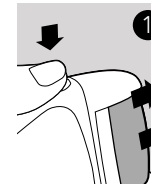
3 Usa la testina Extra-liscio sulle zone fissurate, coriacee e molto ruvide.



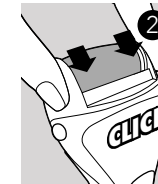
4 Rimuovi la pelle esfoliata con una salvietta o sciacquati i piedi. Asciugati i piedi e applica una crema per ottenere una bella pelle morbida.

CAMBIARE LA TESTINA A RULLO

Quando la testina a rullo diventa meno efficace è ora di cambiarla!



1 L'unità deve essere spenta. Estrai la testina premendo il pulsante di sblocco sul lato dell'unità e tirandola delicatamente.



2 Introduci la testina nuova nell'unità finché senti uno scatto. Controlla che sia nel verso giusto verificando che i piccoli ingranaggi siano allineati e i 4 perni alloggiati.

Prima dell'uso, verifica che la testina sia saldamente applicata al dispositivo.

PULIZIA DOPO L'USO

Prima di pulire l'unità verifica che sia spenta. L'unità non è completamente impermeabile, ma puoi staccare la testina a rullo e lavarla sotto il rubinetto. L'unità è dotata di spazzola per togliere la pelle morta da sotto la testina. Prima dell'uso, l'unità dev'essere ben asciutta. MAI mettere il dispositivo in acqua.