

MAGNITONE
LONDON

Go Bare



RECHARGEABLE MINI LADY SHAVER

INSTRUCTION MANUAL

PLEASE READ OUR INSTRUCTION MANUAL BEFORE USING YOUR LADY SHAVER

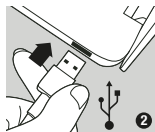
Warnings Before Use

- The Lady Shaver is for use on underarms, arms, bikini line, upper lip, chin and legs. Please don't use the Lady Shaver on any other areas of your body.
- Only use your Lady Shaver on clean, dry and lotion free skin.
- Do not press down too hard on your Lady Shaver as you use it as it will damage your skin.
- Please keep the protective cap on your Lady Shaver when you are not using it to prevent the shaver head being damaged.
- Only use water to clean your Lady Shaver. Use running water and do not submerge the device for a long period of time. Make sure the Lady Shaver has been disconnected from the Micro USB charging cable before cleaning.
- Do not disassemble your Lady Shaver.
- Keep the charging port sealed shut when you are using your Lady Shaver to prevent moisture from entering the product.
- The device is not to be used by persons with reduced physical, sensory or mental capabilities.
- Keep your Lady Shaver away from children.
- For hygienic reasons, your Lady Shaver should be used by only one person.
- Do not use your Lady Shaver on broken skin, irritated skin, varicose veins, rashes, spots and moles without consulting your doctor.



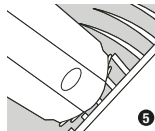
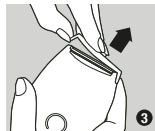
Charging Your Lady Shaver

- (1) Pull the rubber seal away from the micro-USB charge port at the side marked 'OPEN' and plug the micro-USB charge cable into the port of the shaver.
- (2) Plug the USB into a USB plug or port. A red light will show around the power button to indicate charging.
- Once fully charged, the light will turn green and it can be used for up to 100 minutes.



- Close the micro-USB port with the rubber seal again to prevent moisture entering the device.
- When the Lady Shaver is nearing the end of its charge the LED will flash 5 times and with continued use the Lady Shaver will eventually stop turning on.

Using Your Lady Shaver

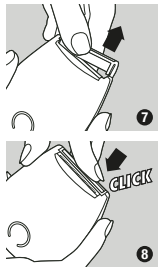


- Wash the skin area to be shaved.
- (3) Remove the protective cap.
- (4) Press the power button once and run the shaving unit across your skin applying a gentle pressure.
- (5) For best results direct the shaver against the direction of the hair growth.
- To turn off, press the power button again.



How to use the Travel Lock Function

- Switch your Lady Shaver off.
- (6) Press and Hold the power button for 3 seconds until the light flashes twice. The device is now locked.
- To unlock, press and hold the power button 3 seconds and the light will flash twice to signal it is unlocked.



How to clean your Lady Shaver

- Make sure the unit is switched off.
- (7) Pull the shaving head away from the unit
- Use the cleaning brush to remove any loose hairs inside the unit and around the shaving head.
- Rinse the shaving head under water and leave to dry.
- (8) Push the shaving head back into the unit until you hear two clicks.



Battery Type: 3.7V Li-ion
Type MLS01

R N Ventures Ltd, UK SW1P

LESEN SIE BITTE UNSERE ANLEITUNG, BEVOR SIE IHREN LADY SHAVER ZUM ERSTEN MAL VERWENDEN

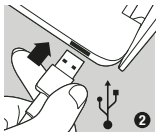
Warnungen vor Gebrauch

- Der Damenrasierer ist für Achselhöhlen, Arme, Bikinizone, Oberlippe, Kinn und Beine geeignet. Bitte verwenden Sie den Damenrasierer nicht an anderen Bereichen des Körpers.
- Verwenden Sie Ihren Damenrasierer nur auf sauberer und trockener Haut frei von Cremes.
- Drücken Sie den Damenrasierer nicht zu fest auf Ihre Haut, da diese beschädigt werden kann.
- Lassen Sie die Schutzkappe auf dem Damenrasierer, wenn Sie ihn nicht verwenden, damit der Scherkopf nicht beschädigt werden kann.
- Reinigen Sie Ihren Damenrasierer ausschließlich mit Wasser. Verwenden Sie fließendes Wasser und tauchen Sie das Gerät nicht über einen längeren Zeitraum ein. Stellen Sie sicher, dass der Damenrasierer vor der Reinigung vom Micro-USB-Ladekabel getrennt wurde.
- Nehmen Sie Ihren Damenrasierer nicht auseinander.
- Halten Sie den Ladeanschluss dicht verschlossen, wenn Sie den Damenrasierer verwenden, damit keine Feuchtigkeit in das Produkt gelangt.
- Das Gerät ist nicht für Personen mit eingeschränkten physischen, sensorischen oder geistigen Fähigkeiten geeignet.
- Halten Sie Ihren Damenrasierer von Kindern fern.
- Aus hygienischen Gründen sollte der Damenrasierer nur von einer Person verwendet werden.
- Verwenden Sie Ihren Damenrasierer nicht auf verletzter oder gereizter Haut, Krampfadern, Ausschlägen, Pickeln und Muttermalen ohne vorher einen Arzt zu konsultieren



Aufladen des Lady Shaver

- (1) Entfernen Sie die Gummidichtung vom Micro-USB Ladeanschluss, die an der Seite mit „OPEN“ beschriftet ist und schließen Sie das Micro-USB-Ladekabel an.



- (2) Schließen Sie das Kabel an einen USB-Stecker oder Anschluss an. Ein rotes Licht zeigt rund um die Einschalt-Taste den Ladevorgang an.
- Wenn die Ladung vollständig ist, leuchtet das Licht grün und das Gerät ist bis zu 100 Minuten einsetzbar.
- Schließen Sie die Gummidichtung des Micro-USB-Anschlusses wieder, damit keine Feuchtigkeit in das Gerät gelangt.
- Wenn die Batterie des Damenrasierers fast leer ist, blinkt die LED-Anzeige fünf Mal, und wenn das Gerät weiterhin verwendet wird, schaltet es schließlich aus.

Verwendung des Lady Shaver

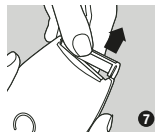


- Reinigen Sie die Hautstelle, die rasiert werden soll.
- (3) Entfernen Sie die Schutzkappe.
- (4) Drücken Sie die Einschalt-Taste einmal und gleiten Sie den Scherkopf mit sanftem Druck über Ihre Haut.
- (5) Um die besten Resultate zu erzielen, rasieren Sie gegen die Haarwuchsrichtung.
- Drücken Sie die Einschalt-Taste erneut, um das Gerät auszuschalten.



Verwendung der Reisesicherung

- Schalten Sie den Damenrasierer aus.
- (6) Drücken und halten Sie die Einschalt-Taste für 3 Sekunden, bis das Licht zweimal blinkt. Das Gerät ist nun gesperrt.
- Um die Sperre aufzuheben, halten Sie die Einschalt-Taste erneut 3 Sekunden lang gedrückt, bis das Licht zweimal blinkt.



Reinigung des Lady Shaver

- Stellen Sie sicher, dass das Gerät ausgeschaltet ist.
- (7) Ziehen Sie den Scherkopf weg vom Gerät (vorsichtig!)
- Verwenden Sie die Reinigungsbürste, um Haare innerhalb des Gerätes und um den Scherkopf zu entfernen.
- Spülen Sie den Scherkopf mit Wasser ab und lassen Sie ihn trocknen.
- (8) Drücken Sie den Scherkopf wieder in das Gerät, bis zwei Klicks zu hören sind. Setzen Sie die Schutzkappe wieder auf.

VEUILLEZ LIRE NOTRE MODE D'EMPLOI AVANT D'UTILISER POUR LA PREMIÈRE FOIS VOTRE LADY SHAVER

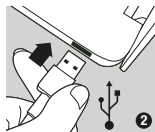
Précautions avant utilisation

- Ce rasoir pour femme est destiné à être utilisé sur les aisselles, les bras, le maillot, la lèvre supérieure, le menton et les jambes. Veuillez ne pas utiliser ce rasoir pour femme sur d'autres zones de votre corps.
- Utilisez votre rasoir pour femme uniquement sur une peau propre, sèche et sans lotion.
- Ne pas appuyer trop fort sur votre rasoir pour femme lorsque vous l'utilisez, cela pourrait endommager votre peau.
- Protégez la tête de votre rasoir avec le couvercle de protection lorsque vous ne l'utilisez pas.
- Nettoyez votre rasoir pour femme uniquement à l'eau. Utilisez de l'eau courante et ne pas immerger l'appareil pendant une longue période de temps. Assurez-vous que le rasoir pour femme est déconnecté du câble de charge micro USB avant de le nettoyer.
- Ne pas démonter votre rasoir pour femme.
- Gardez le port de charge bien fermé lorsque vous utilisez votre rasoir pour femme afin d'empêcher l'humidité de pénétrer dans le produit.
- L'appareil ne doit pas être utilisé par des personnes ayant des capacités physiques, sensorielles ou mentales réduites.
- Gardez éloigné des enfants votre rasoir pour femme.
- Pour des raisons d'hygiène, votre rasoir pour femme doit être utilisé par une seule personne.
- Ne pas utiliser votre rasoir pour femme sur une peau abîmée, irritée, sur des varices, éruptions cutanées, taches et grains de beauté sans consulter votre médecin.



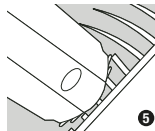
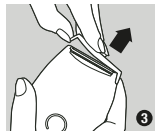
Charger votre Lady Shaver

- Tirez le joint en caoutchouc du port de charge micro-USB du côté marqué « OPEN » et connectez le câble de charge micro-USB au port du rasoir.



- Branchez l'USB à une prise ou à un port USB. Une lumière rouge autour du bouton d'alimentation indiquera la charge.
- Une fois chargée, la lumière passe au vert et l'appareil peut être utilisé jusqu'à 100 minutes.
- Réfermez le port micro-USB avec le joint en caoutchouc pour empêcher que l'humidité ne pénètre dans l'appareil.
- Lorsque le rasoir pour femme est presque déchargé, la LED clignote 5 fois et, en continuant l'utilisation, le rasoir pour femme finira par s'arrêter.

Utilisation de votre Lady Shaver



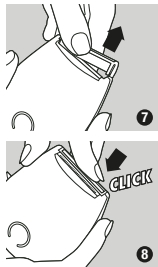
- Lavez la zone de la peau à raser.
- (3) Retirez le couvercle de protection.
- (4) Appuyez sur le bouton d'alimentation et utilisez l'appareil de rasage sur votre peau en appliquant une pression douce.
- (5) Pour obtenir des résultats optimaux, dirigez le rasoir dans le sens contraire de la pousse des poils.
- Pour éteindre, appuyez à nouveau sur le bouton d'alimentation.



Comment utiliser la fonction de verrouillage de voyage

- Éteignez votre rasoir pour femme.
- (6) Appuyez et maintenez enfoncé le bouton d'alimentation pendant 3 secondes jusqu'à ce que le voyant clignote deux fois. L'appareil est maintenant verrouillé.

- Pour déverrouiller, appuyez et maintenez le bouton d'alimentation 3 secondes, le voyant clignote deux fois pour signaler qu'il est déverrouillé.



Comment nettoyer votre Lady Shaver

- Assurez-vous que l'appareil est éteint.
- (7) Retirez la tête de rasage de l'unité.
- Utilisez la brosse de nettoyage pour enlever les poils à l'intérieur de l'appareil et autour de la tête de rasage.
- Rincez la tête de rasage sous l'eau et laissez sécher.
- (8) Poussez la tête de rasage dans l'unité jusqu'à entendre deux clics. Remettez en place le couvercle de protection.

LEA EL MANUAL DE USO ANTES DE USAR LA LADY SHAVER POR PRIMERA VEZ

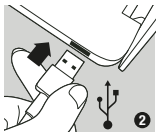
Advertencias antes del uso

- La rasuradora sirve para axilas, brazos, línea del bikini, labio superior, barbilla y piernas. No use la rasuradora Lady en ninguna otra parte del cuerpo.
- Solo use la rasuradora sobre la piel limpia, seca y sin cremas.
- No presione demasiado la rasuradora cuando la use, ya que podría dañar la piel.
- Mantenga la tapa protectora en la rasuradora cuando no la use para evitar daños en el cabezal.
- Solo use agua para limpiar la rasuradora. Use agua corriente y no sumerja el dispositivo durante un periodo largo de tiempo. Asegúrese de que la rasuradora está desconectada del cable de carga micro USB antes de la limpieza.
- No desmonte la rasuradora.
- Mantenga el puerto de carga cerrado cuando use la rasuradora para evitar que se introduzca humedad en el producto.
- El dispositivo no es apto para el uso de personas con capacidades físicas, sensoriales o mentales reducidas.
- Mantenga la rasuradora lejos de los niños.
- Por razones de higiene, la rasuradora es para el uso de una sola persona.
- No aplique la rasuradora sobre heridas, piel irritada, venas varicosas, erupciones, manchas o lunares sin consultar a su médico.



Carga de la Lady Shaver

- (1) Tire de la tapa de goma del puerto de carga micro USB en el lado con la marca "OPEN" y conecte el cable de carga micro USB en el mismo.
- (2) Conecte el USB en un puerto o conector de USB. Se mostrará una luz roja alrededor del botón de encendido para indicar la carga.
- Una vez cargada, la luz se volverá verde y estará lista para un uso de hasta 100 minutos. for up to 100 minutes.



- Vuelva a cerrar el puerto micro USB con la tapa de goma para evitar que se introduzca humedad en el dispositivo.
- Cuando se está agotando la carga, el LED parpadeará 5 veces y la rasuradora dejará de funcionar al cabo de un tiempo.

Uso de la Lady Shaver

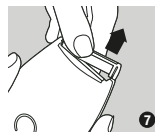


- Lave la zona que va a rasurar.
- (3) Retire la tapa protectora.
- (4) Pulse el botón de encendido una vez y deslice la rasuradora por la piel aplicando una presión suave.
- (5) Para un mejor resultado, aplíquela en contra de la dirección del crecimiento del vello.
- Para apagarla, vuelva a pulsar el botón de encendido.



Cómo utilizar la función de bloqueo

- Apague la rasuradora Lady.
- (6) Mantenga pulsado el botón de encendido durante 3 s hasta que la luz parpadee 2 veces. El dispositivo ya está bloqueado.
- Para desbloquearlo, vuelva a mantener pulsado el botón de encendido 3 s hasta que la luz parpadee 2 veces.



Cómo limpiar la Lady Shaver

- Asegúrese de que la unidad está apagada.
- (7) Retire con cuidado el cabezal de rasurado.
- Use el cepillo de limpieza para eliminar los pelos del interior de la unidad y alrededor del cabezal.
- Enjuague el cabezal bajo el agua y déjelo secar.
- (8) Inserte el cabezal en la unidad presionando hasta escuchar dos clics. Vuelva a colocar la tapa protectora.

LEGGI IL NOSTRO BREVE MANUALE DI ISTRUZIONI PRIMA DI UTILIZZARE LADY SHAVER PER LA PRIMA VOLTA

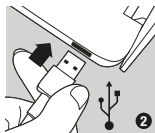
Avvertenze prima dell'uso

- Lady Shaver è studiato per ascelle, braccia, zona bikini, labbro superiore, mento e gambe. Non utilizzare Lady Shaver su altre zone del corpo.
- Usa il tuo Lady Shaver solo sulla pelle pulita, asciutta e priva di lozioni.
- Non premere troppo Lady Shaver durante l'uso, altrimenti danneggerai la pelle.
- Lascia il coperchio protettivo sul tuo Lady Shaver quando non lo usi per impedire alla testina di rovinarsi.
- Per pulire il tuo Lady Shaver usa solo acqua. Lavalo con acqua corrente e non tenerlo immerso a lungo. Prima di pulirlo, scollega sempre Lady Shaver dal cavo di ricarica Micro USB.
- Non smontare il tuo Lady Shaver.
- Mentre usi Lady Shaver, tieni ben chiusa la presa per la ricarica per evitare che l'umidità penetri nel prodotto.
- Il dispositivo non deve essere utilizzato da persone con ridotte capacità fisiche, sensoriali o mentali.
- Tieni Lady Shaver fuori dalla portata dei bambini.
- Per motivi igienici, il tuo Lady Shaver deve essere utilizzato da una sola persona.
- Non usare Lady Shaver sulla pelle lesionata, irritata, con vene varicose, eruzioni, brufoli e nei senza aver consultato il medico.



Caricare il tuo Lady Shaver

- (1) Togli il tappo in gomma dalla porta micro-USB tirandolo verso il lato con la scritta 'OPEN' e introduci il cavo di ricarica micro-USB nella porta del rasoio.
- (2) Collega l'USB a un presa o porta USB. Intorno al pulsante di accensione apparirà una luce rossa, che indica la ricarica.
- Completata la ricarica, la luce diventa verde e puoi usare Lady Shaver fino a 100 minuti.



- Per evitare che l'umidità penetri nel dispositivo, chiudi la porta micro-USB con il tappo in gomma.
- Quando la batteria sta per esaurirsi, il LED lampeggia 5 volte, e se si continua a usarlo Lady Shaver si spegnerà.

Usare il tuo Lady Shaver

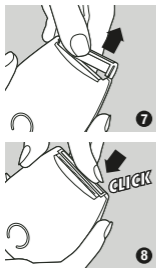


- Lava la zona di pelle che vuoi depilare.
- (3) Rimuovi il cappuccio protettivo.
- (4) Premi il pulsante di accensione una volta e passa il rasoio sulla pelle con una delicata pressione.
- (5) Per ottenere i migliori risultati passa il rasoio in senso contrario alla crescita dei peli.
- Per spegnere, premi ancora il pulsante di accensione.



Come usare la funzione Travel Lock

- Spegni il tuo Lady Shaver.
- (6) Tieni premuto il pulsante di accensione per 3 secondi finché la spia lampeggia due volte. Ora il dispositivo è bloccato.
- Per sbloccarlo, tieni premuto per 3 secondi il pulsante di alimentazione; la spia lampeggerà due volte.



Come pulire il tuo Lady Shaver

- Verifica che il dispositivo sia spento.
- (7) Stacca la testina dall'unità.
- Con la spazzola per la pulizia, rimuovi i peli dall'interno dell'unità e dalla testina.
- Sciacqua la testina sotto l'acqua e lasciala asciugare.
- (8) Spingi la testina nell'unità fino a udire due scatti. Riapplica il coperchio protettivo.