

MAGNITONE

LONDON

Go Bare



INSTANT SHINE MANICURE SYSTEM

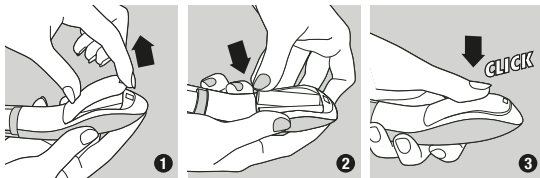
INSTRUCTION MANUAL

PLEASE READ OUR INSTRUCTION MANUAL BEFORE BUFFING AND SHINING YOUR NAILS

Warnings Before Use

- Manicure System is designed for use on fingernails, toenails and calluses. Do not use the device on any other part of the body.
- Do not use Manicure System on broken or wet nails.
- For hygiene reasons restrict the use of your Manicure System to one person!
- If you have diabetes, poor blood circulation, skin conditions or any other medical issues please consult your doctor before using the Manicure System
- Do not use the device on the same part of your nail for more than 2 to 3 seconds at a time.
- Discontinue using your Manicure System immediately if any discomfort, pain or irritation occurs.
- This device is not intended for children or persons with reduced physical, sensory or mental capabilities.
- Do not place or store the device in direct sunlight or anywhere there is excessive heat or moisture.
- Keep your unit away from children and store in a cool dry place.
- Do not turn on the unit if the roller is not attached.
- Keep the unit well away from your hair, eyebrows, eyelashes
- Do not disassemble or modify your Manicure System

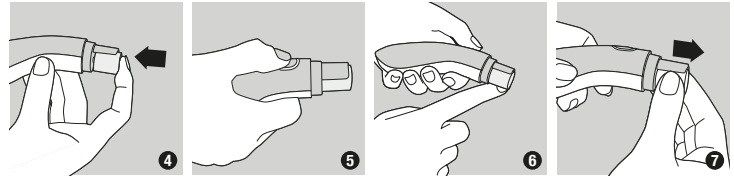
How to install and replace the batteries



- (1) Open the battery cover at the back of the device.
 - (2) Place 2 x AA batteries in the device according as shown on the markings.
 - (3) Place the battery cover back making sure you hear a 'click' to ensure it is locked in place.
- To remove batteries, open the cover and tap the unit downwards gently on a flat surface until they come out.

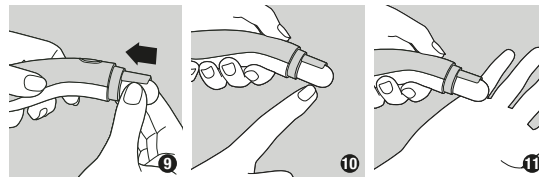
GETTING STARTED

How to Manicure Your Nails



- (4) Remove the protective cap and put the BUFFING HEAD (pink) onto your Manicure System.
 - (5) Press and hold the power button for 2 seconds to turn on the device
 - (6) Place the roller gently on the surface of your nail and glide the roller slowly and steadily over each nail, moving from side to side to remove uneven surface texture.
 - (7) Press and hold the button again to switch off the device and insert the POLISH HEAD (white)
- (8) Press and hold the power button for 2 seconds to turn the device on. Then press the power button again for high speed setting.
- Glide the roller slowly and steadily over your nail moving from side to side until you see the nail start to shine.

How to File your Nails & Remove Hard Skin



- (9) Remove the protective film from the head and put the FILING DOME onto your Manicure System.
 - (10) Press on the power switch for 2 seconds to turn on the device.
 - (11) Glide the roller across the end of the nail ends until the edge of your nail achieves your desired smoothness.
- For use on hard skin, press the button again to go to high speed setting. Glide the dome over the rough skin repeatedly until it is smooth. DO NOT hold the head in one place.
 - Turn your Manicure System off and replace the cap.

Changing the Rollers

- Replace your heads when they stop giving you the results you become used to or when their appearance looks old or worn.
- Make sure the device is turned off.
- Pull the head up and away to take it off.
- Insert new head onto the unit by pushing it down. If it is new, remove the protective film before use.

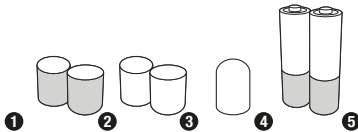
Cleaning your Manicure System

- Clean your Manicure System after every use to ensure best performance.
- Make sure the unit is turned off and remove the roller from the unit.
- Wipe the unit dry or use a lightly moistened cloth (do not use the abrasive cleaners).
- Replace the roller and protective cap.



What is in the Box

- 1 Manicure System
- 2 Buffing Head x 2
- 3 Polish Head x 2
- 4 Filing Dome x 1
- 5 2x AA Batteries

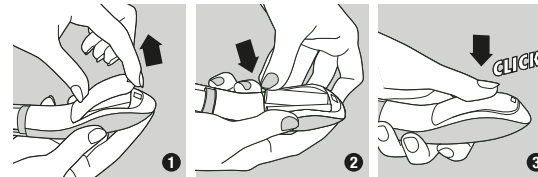


LESEN SIE BITTE DIE ANLEITUNG VOR DEM NAGELFORMEN UND POLIEREN DURCH

Warnungen vor Gebrauch

- Maniküre-Set ist für den Einsatz an den Fingernägeln, Zehennägeln und Verhärtungen geeignet. Verwenden Sie das Gerät nicht an anderen Stellen des Körpers.
- Verwenden Sie das Maniküre-Set nicht an verletzten oder nassen Nägeln.
- Aus hygienischen Gründen sollte das Maniküre-Set nur von einer Person verwendet werden!
- Wenn Sie an Diabetes, schlechter Blutzirkulation, Hauterkrankungen oder anderen medizinischen Problemen leiden, wenden Sie sich vor Gebrauch bitte an Ihren Arzt
- Verwenden Sie das Gerät nicht länger als 2 - 3 Sekunden auf der gleichen Stelle des Nagels.
- Beenden Sie die Verwendung umgehend, wenn Beschwerden, Schmerzen oder Reizungen auftreten.
- Dieses Gerät ist nicht für Kinder oder Personen mit eingeschränkten physischen, sensorischen oder geistigen Fähigkeiten geeignet.
- Bewahren Sie das Gerät nicht in direktem Sonnenlicht, in übermäßiger Hitze oder Feuchtigkeit auf.
- Halten Sie Ihr Gerät von Kindern fern und verstauen Sie es an einem kühlen, trockenen Ort.
- Schalten Sie das Gerät nicht ein, wenn der Roller nicht angebracht ist.
- Halten Sie das Gerät von Ihren Haaren, Augenbrauen und Wimpern fern
- Zerlegen oder modifizieren Sie das Maniküre-Set nicht

Batterien Einlegen und Ersetzen



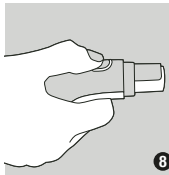
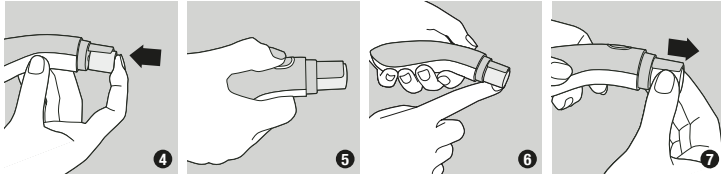
- (1) Öffnen Sie die Batterieabdeckung auf der Rückseite des Gerätes.
 - (2) Legen Sie 2 x AA Batterien ein, wie auf den Markierungen ersichtlich ist.
 - (3) Setzen Sie die Batterieabdeckung wieder auf und stellen Sie sicher, dass sie mit einem „Klick“ einrastet.
- Um Batterien zu entfernen, öffnen Sie die Abdeckung und tippen Sie das Gerät sanft auf eine ebene Fläche, bis sie rauskommen



Battery Type 1.5V AA
Type MIS01PP / MIS01WWW
R N Ventures Ltd, UK SW1P

ERSTE SCHRITTE

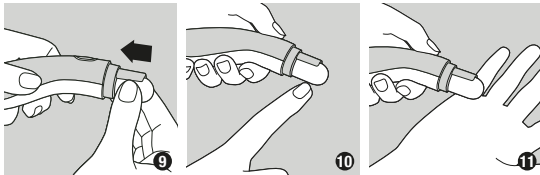
Nagel-Maniküre



- Waschen, reinigen und trocknen Sie Ihre Nägel.
- (4) Entfernen Sie die Schutzkappe und setzen Sie den FORMUNGSAUFSATZ (rosa) auf Ihr Maniküre-Set..
- (5) Drücken und halten Sie die Einschalt-Taste für 2 Sekunden, um das Gerät einzuschalten.
- (6) Setzen Sie den Roller sanft auf die Oberfläche des Nagels und gleiten Sie langsam und stetig über jeden Nagel, von einer Seite zur anderen, um Unebenheiten zu beseitigen.

- (7) Drücken und halten Sie die Taste erneut, um das Gerät auszuschalten und setzen Sie den POLIERAUFSATZ (weiß) auf.
- (8) Drücken und halten Sie die Einschalt-Taste für 2 Sekunden, um das Gerät einzuschalten. Drücken Sie die Einschalt-Taste erneut für die High-Speed-Einstellung.
- Gleiten Sie den Roller langsam und stetig über den Nagel von einer Seite zur anderen, bis der Nagel zu glänzen beginnt.

Feilen der Nägel & Entfernen von Hornhaut



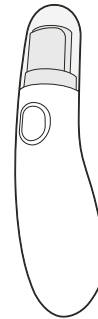
- Waschen, reinigen und trocknen Sie Ihre Nägel vollständig.
- (9) Entfernen Sie die Schutzkappe und setzen Sie den FEILAUFSATZ auf Ihr Maniküre-Set.
- (10) Drücken und halten Sie die Einschalt-Taste für 2 Sekunden, um das Gerät einzuschalten.
- (11) Gleiten Sie den Roller über das Ende des Nagels hinaus, bis der Nagelrand die gewünschte Glätte erreicht hat.
- Für den Einsatz auf Hornhaut, drücken Sie die Taste erneut für die High-Speed-Einstellungen. Gleiten Sie den Aufsatz so lange über die Hornhaut, bis sie geschmeidig ist. Halten Sie den Aufsatz NICHT zu lange in einer Position.
- Schalten Sie Ihr Maniküre-Set aus und tauschen Sie den Aufsatz aus.

Roller Auswechseln

- Ersetzen Sie die Aufsätze, wenn sie nicht mehr die gewohnten Ergebnisse bieten, oder wenn sie alt und abgenutzt aussehen.
- Stellen Sie sicher, dass das Gerät ausgeschaltet ist.
- Ziehen Sie den Aufsatz nach oben und weg vom Gerät, um ihn zu entfernen.
- Setzen Sie den neuen Aufsatz auf, indem Sie ihn nach unten drücken. Entfernen Sie die Schutzfolie, falls es ein neuer Aufsatz ist.

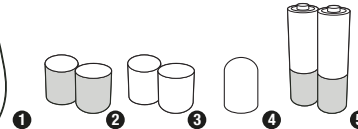
Reinigen des Maniküre-Sets

- Reinigen Sie Ihr Maniküre-Set nach jedem Gebrauch, um die optimale Leistung zu gewährleisten.
- Stellen Sie sicher, dass das Gerät ausgeschaltet ist und entfernen Sie den Roller.
- Wischen Sie das Gerät trocken ab oder mit einem leicht feuchten Tuch (keine Scheuermittel).
- Setzen Sie den Roller und die Schutzkappe wieder auf.



Was ist in der Kiste

- 1 Manicure System
- 2 FORMUNGSAUFSATZ x 2
- 3 POLIERAUFSATZ x 2
- 4 FEILAUFSATZ x 1
- 5 2x AA Batterien

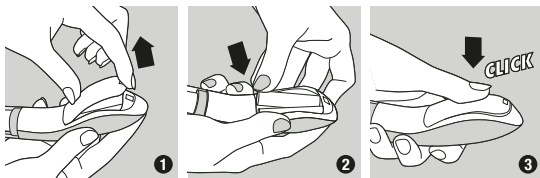


VEUILLEZ LIRE LE MODE D'EMPLOI AVANT DE POLIR ET DE FAIRE BRILLER VOS ONGLES

Précautions Avant Utilisation

- Le système de manucure est conçu pour être utilisé sur les ongles des mains, des pieds et les callosités. Ne pas utiliser l'appareil sur une autre partie du corps.
- Ne pas utiliser le système de manucure sur des ongles cassés ou humides.
- Pour des raisons d'hygiène, limiter l'utilisation de votre système de manucure à une personne!
- Si vous souffrez de diabète, d'une mauvaise circulation sanguine, de problèmes de peau ou de tout autre problème médical, veuillez consulter votre médecin avant d'utiliser le système de manucure.
- Ne pas utiliser l'appareil sur la même partie de l'ongle plus de 2 à 3 secondes.
- En cas d'inconfort, de douleur ou d'irritation, cessez immédiatement d'utiliser votre système de manucure.
- Cet appareil n'est pas destiné aux enfants ni aux personnes aux capacités physiques, sensorielles ou mentales réduites.
- Ne pas exposer l'appareil à la lumière directe du soleil, à une chaleur ou humidité excessive.
- Gardez l'appareil à l'écart des enfants et l'entreposer dans un endroit frais et sec.
- Ne pas mettre en marche l'appareil si la tête n'est pas fixée.
- Gardez l'appareil éloigné des cheveux, des sourcils et des cils.
- Ne pas démonter ni modifier le système de manucure.

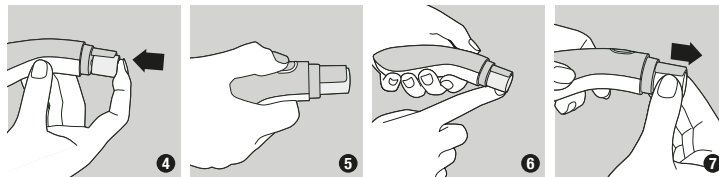
Comment Installer et Remplacer les Piles



- (1) Ouvrez le couvercle à l'arrière de l'appareil.
 - (2) Placez 2 x piles AA dans l'appareil selon les indications.
 - (3) Remplacez le couvercle de la batterie en vous assurant que vous entendez un "clic" indiquant qu'il est bien en place.
- Pour retirer les piles, ouvrez le couvercle et tapotez doucement l'unité vers le bas sur une surface plane jusqu'à ce qu'elles se soient dégagées.

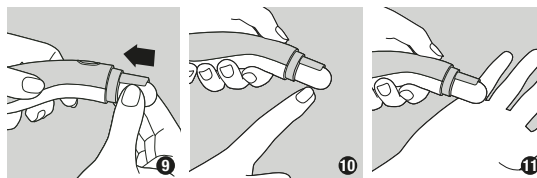
DÉMARRAGE

Comment Prendre Soins de Vos Ongles



- (4) Retirez le capuchon de protection et placez la TÊTE DE POLISSAGE (rose) sur votre système de manucure.
 - (5) Appuyez et maintenez enfoncé le bouton d'alimentation pendant 2 secondes pour allumer l'appareil.
 - (6) Placez doucement la tête sur la surface de l'ongle et faites-la glisser lentement et régulièrement sur chaque ongle, d'un côté à l'autre, pour éliminer la texture de surface inégale.
 - (7) Appuyez et maintenez enfoncé le bouton pour éteindre l'appareil et insérez la TÊTE À LUSTRER (blanche).
 - (8) Appuyez et maintenez enfoncé le bouton d'alimentation pendant 2 secondes pour allumer l'appareil. Appuyez ensuite de nouveau sur le bouton d'alimentation pour le réglage haute vitesse.
- Lavez, nettoyez et séchez vos ongles.
 - Faites glisse le rouleau lentement et régulièrement sur votre ongle d'un côté à l'autre jusqu'à ce que l'ongle commence à briller.

Comment Limer Vos Ongles et Éliminer les Cornes



- (9) Retirez le film protecteur de la tête et placez le DÔME À LIMER sur votre système de manucure.
 - (10) Appuyez sur le bouton d'alimentation pendant 2 secondes pour allumer l'appareil.
 - (11) Faites glisser le dôme sur l'extrémité de l'ongle jusqu'à ce que le bord de l'ongle vous donne le réglage souhaité.
- Pour une utilisation sur la corne, appuyez à nouveau sur le bouton pour passer au réglage haute vitesse. Faites glisser le dôme sur la peau rugueuse de façon répétée jusqu'à ce qu'elle soit lisse. NE PAS maintenir la tête en un seul endroit.
 - Éteignez votre système de manucure et remplacez le capuchon.

Remplacement des Têtes

- Remplacez vos têtes lorsqu'elles cessent de vous donner les résultats habituels ou lorsqu'elles paraissent usées.
- Assurez-vous que l'appareil est éteint.
- Tirez la tête vers le haut pour la retirer.
- Insérez une nouvelle tête sur l'unité en la poussant vers le bas. Si elle est neuve, retirez le film de protection avant utilisation.

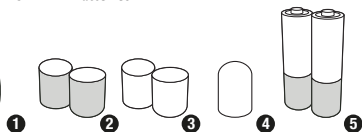
Nettoyage de Votre Système de Manucure

- Nettoyez votre système de manucure après chaque utilisation pour des performances optimales.
- Assurez-vous que l'appareil est mis hors tension et retirez la tête de l'unité
- Essuyez l'appareil avec un chiffon sec ou légèrement humide (ne pas utiliser de nettoyant abrasif).
- Remplacez la tête et le capuchon de protection.



Qu'est ce qu'il y a dans la Boîte

- 1 Manicure System
- 2 TÊTE DE POLISSAGE x 2
- 3 TÊTE À LUSTRER x 2
- 4 DÔME À LIMER x 1
- 5 2x AA Batteries

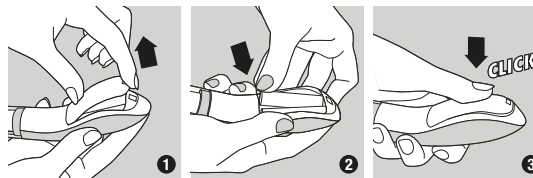


LEA NUESTRO MANUAL DE USO ANTES DE USAR EL SET DE MANICURA

Advertencias Antes del Uso

- El set de manicura está diseñado para usar en durezas y uñas de pies y manos. No use el dispositivo en ninguna otra parte del cuerpo.
- No use el dispositivo en uñas dañadas o mojadas.
- Por razones de higiene, el dispositivo es para el uso de una sola persona.
- Si padece diabetes, mala circulación sanguínea, afecciones dérmicas o de otro tipo, consulte a su médico antes de usar el set de manicura.
- No mantenga el dispositivo en una misma zona de la uña más de 2-3 segundos seguidos.
- Si experimenta alguna molestia, dolor o irritación, interrumpa el uso inmediatamente.
- Prohibido el uso por parte de niños o personas con capacidades físicas, sensoriales o mentales reducidas.
- No coloque ni guarde el dispositivo bajo luz solar directa o en lugares con calor o humedad excesiva.
- Mantenga la unidad lejos de los niños y en un lugar fresco y seco.
- No encienda la unidad sin el rodillo incorporado.
- Mantenga la unidad lejos de cabello, cejas y pestañas.
- No desmonte ni modifique el set de manicura.

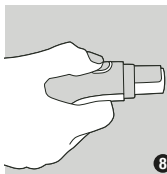
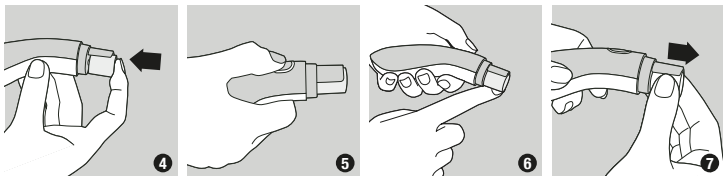
Cómo Instalar y Cambiar las Pilas



- (1) Abra la tapa de las pilas en la parte trasera.
- (2) Coloque 2 pilas AA según las marcas indicadoras.
- (3) Vuelva a colocar la tapa presionando hasta oír un clic asegurando que queda bien cerrada.
- Para retirarlas, abra la tapa, coloque la unidad boca abajo y golpee suavemente hasta que salgan.

PRIMEROS PASOS

Cómo Realizar la Manicura

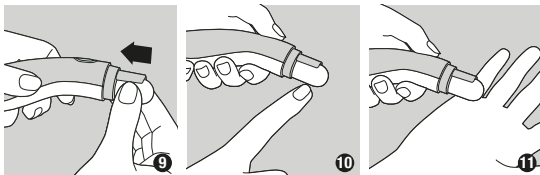


- Lave y seque bien las uñas.
- (4) Retire la tapa protectora y coloque el CABEZAL ALISADOR (rosado) en la unidad.
- (5) Mantenga pulsado el botón de encendido durante 2 s para encender el dispositivo.
- (6) Aplique el rodillo suavemente sobre la superficie de la uña y constantemente sobre cada uña, moviéndolo de lado a lado para alisar la superficie.

CABEZAL PULIDOR (blanco).

- (8) Mantenga pulsado el botón de encendido durante 2 s para encender el dispositivo. Ahora, vuelva a pulsar el botón para activar la alta velocidad.
- Deslice el rodillo lenta y constantemente sobre la uña de lado a lado hasta que vea que la uña comienza a brillar.

Cómo Limar las Uñas y Tratar las Durezas



- Lave y seque bien las uñas.
- (9) Retire la película protectora del cabezal y coloque el CABEZAL DE LIMA en el dispositivo.
- (10) Pulse el botón de encendido durante 2 s para encenderlo.
- (11) Deslice el rodillo a lo largo del borde de la uña hasta alcanzar la suavidad deseada.
- Para tratar durezas, vuelva a pulsar el botón para el ajuste de alta velocidad. Deslice el cabezal sobre las durezas hasta alisarlas. NO deje el cabezal parado en un solo lugar.
- Apague el dispositivo y vuelva a colocar la tapa.

Cambio de Rodillos

- Cuando los cabezales dejen de funcionar adecuadamente o estén gastados, es necesario sustituirlos.
- Asegúrese de que el dispositivo está apagado.
- Tire del cabezal hacia arriba para retirarlo.
- Presione el cabezal hasta insertarlo en la unidad. Si es nuevo, retire la película protectora antes del uso.

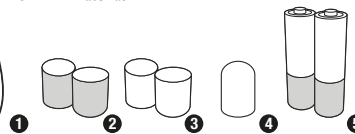
Limpieza del Dispositivo

- Limpie el dispositivo después del uso para asegurar el mejor rendimiento.
- Asegúrese de que el dispositivo está apagado y retire el rodillo.
- Limpie el dispositivo en seco o con un paño húmedo (no use limpiadores abrasivos).
- Vuelva a colocar el rodillo y la tapa protectora.



Qué hay en la Caja

- 1 Manicure System
- 2 CABEZAL ALISADOR x 2
- 3 CABEZAL PULIDOR x 2
- 4 CABEZAL DE LIMA x 1
- 5 2x AA Baterías

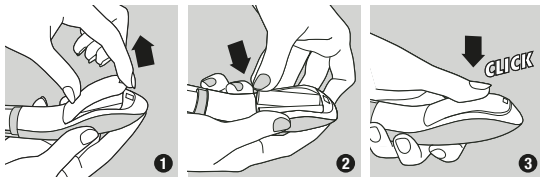


LEGGI IL NOSTRO MANUALE DI ISTRUZIONI PRIMA DI LEVIGARTI E LUCIDARTI LE UNGHIE

Avvertenze Prima dell'Uso

- Manicure System è dedicato alle unghie delle mani, dei piedi, e ai calli. Non usare il dispositivo su altre parti del corpo.
- Non usare Manicure System su unghie rotte o bagnate.
- Per ragioni di igiene, limita l'uso di Manicure System a una sola persona!
- Se soffri di diabete, disturbi circolatori, malattie della pelle o altri problemi di salute, consulta il medico prima di utilizzare Manicure System.
- Non usare il dispositivo sulla stessa parte dell'unghia per più di 2 o 3 secondi consecutivi.
- Interrompi subito l'uso di Manicure System se insorgono fastidio, dolore o irritazione.
- Questo dispositivo non è destinato a bambini o persone con ridotte capacità fisiche, sensoriali o mentali.
- Non posizionare o riporre il dispositivo sotto i raggi diretti del sole o in luoghi eccessivamente caldi o umidi.
- Tienilo lontano dalla portata dei bambini e conservalo in un luogo fresco e asciutto.
- Non accendere il dispositivo se il rullo non è applicato.
- Tieni il dispositivo lontano da capelli, ciglia, sopracciglia
- Non smontare né modificare il tuo Manicure System

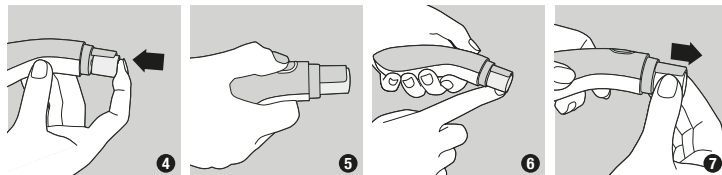
Come Installare e Sostituire le Batterie



- (1) Apri il coperchio del vano batterie dietro il dispositivo.
 - (2) Introduci 2 batterie AA nel dispositivo seguendo i simboli.
 - (3) Riposiziona il coperchio della batteria; uno scatto ti farà capire che è fisso.
- Per rimuovere le batterie, apri il coperchio e batti delicatamente l'unità verso il basso su una superficie piana finché escono.

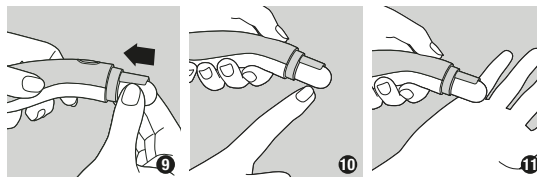
GUIDA RAPIDA

Come Fare la Manicure delle Unghie



- Lava, pulisci e asciuga le unghie.
- (4) Togli il cappuccio protettivo e applica la TESTINA TRATTANTE (rosa) al tuo Manicure System.
- (5) Tieni premuto il pulsante di accensione per 2 secondi per accendere il dispositivo.
- (6) Posiziona delicatamente il rullo sulla superficie dell'unghia e passalo lentamente e continuamente da un lato all'altro per rimuovere le irregolarità superficiali.
- (7) Tieni premuto nuovamente il pulsante per spegnere il dispositivo e applica la TESTINA LUCIDANTE (bianca).
- (8) Tieni premuto il pulsante di accensione per 2 secondi per accendere il dispositivo. Premilo ancora per impostare la velocità alta.
- Passa il rullo lentamente e continuamente da un lato all'altro dell'unghia finché vedi che comincia a brillare.

Come Limare le Unghie e Rimuovere la Pelle Dura



- Lava, pulisci e asciuga perfettamente le unghie.
- (9) Rimuovi la pellicola protettiva dalla testina e applica la FRESA al tuo Manicure System.
- (10) Tieni premuto il pulsante di accensione per 2 secondi per accendere il dispositivo.
- (11) Passa il rullo lungo l'estremità dell'unghia finché ottieni la levigatezza desiderata.
- Per l'uso sulla pelle dura, premi ancora il pulsante per impostare la velocità alta. Passa ripetutamente la fresa sulla pelle ruvida finché non è liscia. NON insistere con la fresa su un unico luogo.
- Spegni il tuo Manicure System e rimetti il cappuccio.

Cambiare i Rulli

- Sostituisci le testine quando smettono di darti i consueti risultati o quando appaiono vecchie e usurate.
- Verifica che il dispositivo sia spento.
- Rimuovi la testina sollevandola verso l'alto.
- Inserisci sull'unità una nuova testina spingendola verso il basso. Se è nuova, toglila la pellicola protettiva prima dell'uso.

Pulire il Tuo Manicure System

- Pulisci Manicure System dopo ogni utilizzo per garantirne le migliori prestazioni.
- Verifica che l'unità sia spenta e rimuovi il rullo dall'unità
- Pulisci l'unità a secco o con un panno leggermente inumidito (non usare detergenti abrasivi).
- Riposiziona il rullo e il cappuccio protettivo.



Cosa c'è nella Scatola

- 1 Manicure System
- 2 TESTINA TRATTANTE x 2
- 3 TESTINA LUCIDANTE x 2
- 4 FRESA x 1
- 5 2x AA Batterie

