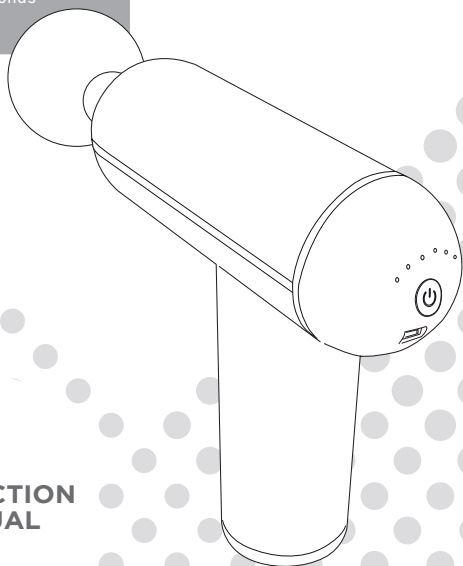


MAGNITONE
LONDON

BEAT
IT

Deep Tissue
Massage Gun

Pistolet de massage
des tissus profonds



INSTRUCTION
MANUAL

EN

TECHNICAL SPECIFICATION

Product: Deep Tissue Massage Gun

Product Code: MBI01P

Battery: 7.4V

Input: 24W

© Magnitone 2021

Registered trademark, owned by:

HSNF Ltd., London, N10 2JE, U.K.

HSNF IE Ltd., Dublin 7, Ireland

Made in China.



HAVE QUESTIONS, FANCY A CHAT?

You can reach our customer service team on:

help@magnitone.co.uk

JOIN THE CONVERSATION



MagnitoneSkincare



magnitonelondon



magnitoneofficial

REGISTER YOUR WARRANTY

Scan the QR code to **register your device** for extended warranty & get £5 voucher*.

*Voucher for magnitone.co.uk will be sent to you via email once you have registered.





EN



WARNINGS



Trust us, you want to read these

AREAS OF USE:

BEAT IT is a portable, deep muscle full-body massager, designed to target specific muscles and problem areas. With four interchangeable massage heads to target the back, shoulders, arms, legs and bum. Select your desired speed and BEAT IT.

BEAT IT is intended for use on the body as described. Do not use the device on the face. This is not a medical device and should not be used to treat any medical conditions. Any consequence resulting from misuse, application to other parts of the body or face, connection to improper voltage sources, dirty contacting elements, or any other improper application is neither the responsibility of HSNF Ltd nor its affiliates.

DO NOT USE IF :

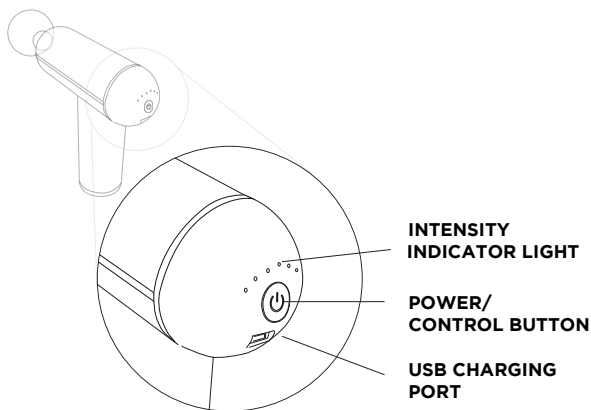
- You are under the age of 16.
- Have scarred, broken, inflamed, red, irritated or infected skin.
- Have extreme sunburn.
- You have a pacemaker or are suffering from heart problems.
- Not suitable for pregnant women
- Close supervision is necessary when this product is used by, on, or near children or physically or mentally challenged persons.
- If you experience any pain/discomfort, stop using the massager immediately.
- Not suitable for use on bruised skin.

TECHNICAL - DO NOTS:

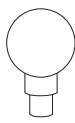
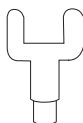
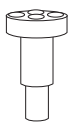
- Massager must not come into contact with water.
- Do not cover the machine.
- Do not misuse the product - use only for its intended purpose.
- Allow the massager to cool down between multiple uses.
- Do not handle the massager or charger with wet hands.
- Never operate the device if it has been damaged.
- Do not disassemble or attempt to repair the product.
- Do not place the product in direct sunlight or expose the battery to high temperatures, or heat-generating equipment. Other electrical equipment in the vicinity may be affected by the usage of this product.
- Make sure your device is disconnected from the USB charging cable before use.
- Strictly for external use only.
- Do not allow fingers or hair close to the axis and vibrating head.

EN

PARTS AND ACCESSORIES



INTERCHANGEABLE HEADS



**BULLET
HEAD**

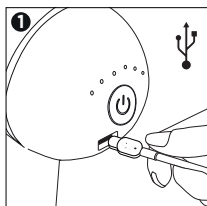
**FLAT
HEAD**

**U-SHAPED
HEAD**

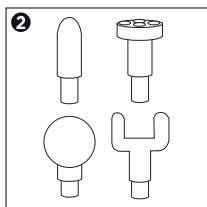
**SPHERE
HEAD**

**STORAGE
POUCH**

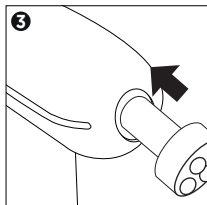
GETTING STARTED



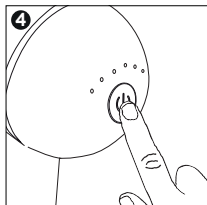
1) BeatIt comes with a USB charging cable. Before first use, charge for 3 hours. Plug it into any USB socket on a charge plug or on your computer to charge. Whilst charging, the blue charging light will flash. Once fully charged the indicator light will be solid.



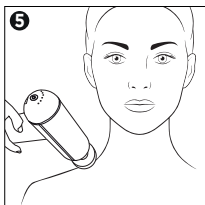
2) Select your message head!
See MESSAGE HEADS Section to select the correct head for your treatment



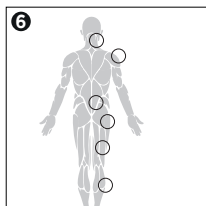
3) Make sure your device is switched off, and attach your selected message head by pressing it as far as it will go into the round hole on your gun. To remove, just pull. Voila!



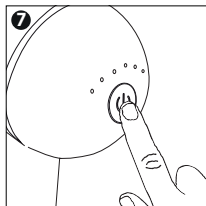
4) Hold down the power button for 3 seconds to turn on to level 1. Press the power button once to move up a level. There are 6 different intensity levels. We recommend starting off at level 1 and pressing to level up to your desired intensity!



5) For a very gentle treatment, place the massage gun lightly onto your desired body part and do not apply pressure. For deep tissue treatment, apply pressure for the full intensity.



6) With 4 different interchangeable massage heads to choose from, you can have a customised treatment to target specific muscles all over the body.



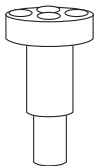
7) To turn off, press and hold the power button.

MASSAGE HEADS



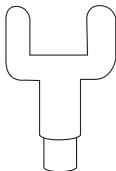
BULLET HEAD

The Bullet Head has a rounded end which is perfect for applying a lot of direct pressure for a deep tissue massage. This simple shape has a lot of impact and is great for massaging large areas of muscle, such as the thighs, and giving a very intense and precise massage to your target area. Avoid smaller muscles that don't need as much of an intense deep tissue massage, such as the spine or shoulders.



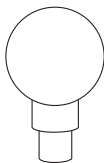
FLAT HEAD

Suitable for all areas of the body the Flat Head is the most versatile. The levelled head applies even pressure to any muscle area it's used on. Unlike the bullet attachment it doesn't give a precise and targeted deep massage, as the level heads distributes an even and medium amount of pressure which is great for helping to relax all muscles.



U-SHAPED HEAD

The U-Shaped Head has 2 points of pressure which helps it to cover more of your body with a deep, targeted, massage. This allows it to work faster, giving direct pressure on larger areas of muscles. The unique U shape also allows you to massage the muscles on your back along both sides of the spine, without hitting the spine directly. It's also great for use on the back of your neck and on the achilles tendon.



SPHERE HEAD

The rounded Sphere Head gives an even, soft and relaxing massage, and is great for use on the neck, spine, buttocks and thighs. The soft head evenly distributes pressure and is best to use on sensitive or bony areas to help relax the muscles. Being rounded helps to disperse the pressure. Use at a 90 degree angle for more pressure, and twist to the side for a more gentle massage.



FR

⚠ PRÉCAUTIONS D'EMPLOI ⚠

Vous comprendrez très vite l'importance de lire cette notice

DOMAINES D'UTILISATION:

BEAT IT est un masseur portable pour tout le corps, conçu pour cibler des muscles spécifiques et des zones à problèmes. Avec quatre têtes de massage interchangeables pour cibler le dos, les épaules, les bras, les jambes et les fesses. Sélectionnez la vitesse de votre choix et ATTAQUER à l'aide de BEAT IT !

BEAT IT est destiné à être utilisé sur le corps tel que décrit. Ne pas utiliser l'appareil sur le visage. Ce n'est pas un appareil médical et il ne doit pas être utilisé pour traiter des problèmes médicaux. Toute conséquence résultant d'une mauvaise utilisation, d'une application sur d'autres parties du corps ou du visage, d'une connexion à des sources de tension inappropriées, d'éléments de contact sales ou de toute autre application inappropriée n'est pas de la responsabilité de HSNF Ltd ni de ses affiliés.

NE PAS UTILISER SI :

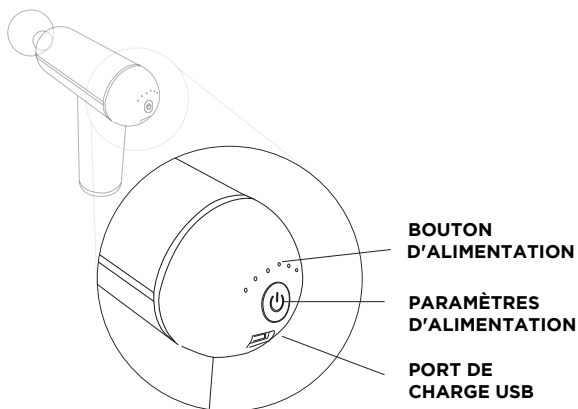
- Vous avez moins de 16 ans.
- Vous avez une peau cicatrisée, cassée, enflammée, rouge, irritée ou infectée.
- Vous avez un coup de soleil extrême.
- Vous portez un stimulateur cardiaque ou souffrez de problèmes cardiaques.
- Ne convient pas aux femmes enceintes.
- Une surveillance étroite est nécessaire lorsque ce produit est utilisé par, sur ou à proximité d'enfants ou de personnes souffrant d'un handicap physique ou mental.
- Si vous ressentez une douleur/un inconfort quelconque, arrêtez immédiatement d'utiliser le masseur.
- Ne convient pas à une utilisation sur une peau contusionnée.

TECHNIQUE - NE PAS FAIRE:

- Le masseur ne doit pas entrer en contact avec l'eau.
- Ne pas couvrir l'appareil.
- Ne pas tenter de démonter ou de réparer une partie quelconque du produit.
- Ne pas abuser du produit - l'utiliser uniquement pour l'usage auquel il est destiné.
- Laisser le masseur refroidir entre plusieurs utilisations.
- Ne pas manipuler le masseur ou le chargeur avec des mains mouillées.
- Ne jamais utiliser l'appareil s'il a été endommagé.
- Ne placez pas le produit en plein soleil et n'exposez pas la batterie à des températures élevées ou à des appareils générant de la chaleur. D'autres appareils électriques situés à proximité peuvent être affectés par l'utilisation de ce produit.
- Ne laissez pas vos doigts ou vos cheveux à proximité de l'axe et de la tête vibrante.
- Assurez-vous que votre appareil est déconnecté du câble de charge USB avant de l'utiliser.
- Strictement réservé à un usage externe.

FR

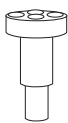
PIÈCES ET ACCESSOIRES



4 TÊTES DE MASSAGE INTERCHANGEABLES



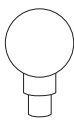
TÊTE DE BALLE



TÊTE PLATE



TÊTE EN FORME DE U



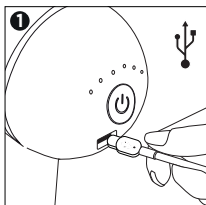
TÊTE SPHÉRIQUE



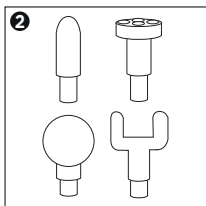
POCHETTE DE RANGEMENT

FR

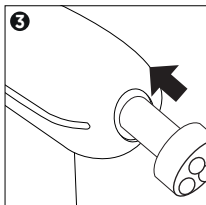
POUR COMMENCER



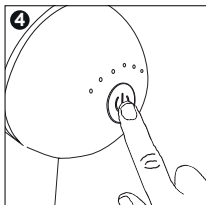
1) Beat It est livré avec un câble de charge USB. Avant la première utilisation, le charger pendant 3 heures. Branche-le sur n'importe quelle prise USB d'une prise de charge ou de ton ordinateur pour le charger. Pendant la charge, le voyant de charge bleu clignotera. Une fois complètement chargé, le témoin lumineux sera fixe.



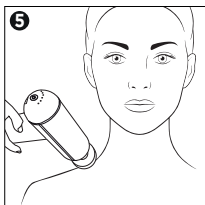
2) Sélectionnez votre tête de massage !



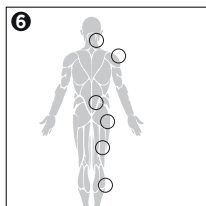
3) Assurez-vous toujours que l'appareil est éteint avant d'insérer ou de changer les têtes de massage. Pour insérer, sélectionnez la tête de votre choix et poussez-la au maximum à l'intérieur de l'axe circulaire. Pour la retirer, il suffit de tirer.



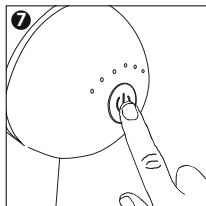
4) Maintenez le bouton d'alimentation enfoncé pendant 3 secondes pour passer au niveau 1. Appuyez une fois sur le bouton d'alimentation pour passer au niveau supérieur. Il existe 6 niveaux d'intensité différents. Nous vous recommandons de commencer au niveau 1 et d'appuyer sur le bouton pour passer au niveau supérieur jusqu'à l'intensité souhaitée !



5) Pour un traitement très doux, placez le pistolet de massage légèrement sur la partie du corps souhaitée et n'appliquez pas de pression. Pour un traitement des tissus profonds, appliquez une pression pour obtenir l'intensité maximale.



6) Avec 4 têtes de massage interchangeables différentes, vous pouvez bénéficier d'un traitement personnalisé pour cibler des muscles spécifiques sur tout le corps.



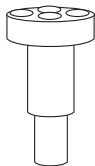
7) Pour éteindre l'appareil, appuyez sur le bouton d'alimentation et maintenez-le enfoncé.

TÊTES DE MASSAGE



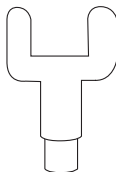
TÊTE DE BALLE

La tête de balle a une extrémité arrondie qui est parfaite pour appliquer une forte pression directe pour un massage des tissus profonds. Cette forme simple a beaucoup d'impact et est idéale pour masser de grandes zones musculaires, comme les cuisses, et pour donner un massage très intense et précis à la zone ciblée. Évitez les muscles plus petits qui n'ont pas besoin d'un massage intense des tissus profonds, comme la colonne vertébrale ou les épaules.



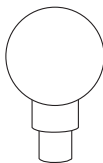
TÊTE PLATE

Convenant à toutes les parties du corps, la tête plate est la plus polyvalente. La tête nivelée applique une pression uniforme sur toutes les zones musculaires sur lesquelles elle est utilisée. Contrairement à l'accessoire en forme de balle, il ne permet pas d'obtenir un massage profond précis et ciblé, car la tête nivelée distribue une pression moyenne et uniforme, ce qui est idéal pour aider à détendre tous les muscles.



TÊTE EN FORME DE U

La tête en forme de U possède deux points de pression qui lui permettent de couvrir une plus grande partie de votre corps avec un massage profond et ciblé. Cela lui permet de travailler plus rapidement, en exerçant une pression directe sur de plus grandes zones musculaires. La forme unique en U permet également de masser les muscles du dos des deux côtés de la colonne vertébrale, sans frapper directement la colonne. Il est également idéal pour l'arrière de votre cou et le tendon d'Achille.



TÊTE SPHÉRIQUE

La tête sphérique arrondie procure un massage uniforme, doux et relaxant. Elle est idéale pour le cou, la colonne vertébrale, les fesses et les cuisses. La tête souple répartit uniformément la pression et est idéale pour les zones sensibles ou osseuses afin de détendre les muscles. Le fait qu'elle soit arrondie aide à disperser la pression. Utilisez-le à un angle de 90 degrés pour une pression plus forte, et tournez-le sur le côté pour un massage plus doux.



DE



WARNUNGEN



Vertrauen Sie uns, Sie wollen darüber informiert sein

EINSATZBEREICHE:






BEAT IT ist ein tragbares Ganzkörpermassagegerät für die Tiefenmuskulatur, das speziell für die Behandlung bestimmter Muskeln und Problemzonen entwickelt wurde. Mit vier austauschbaren Massageköpfen, um Rücken, Schultern, Arme, Beine und Po zu massieren. Wählen Sie Ihre gewünschte Geschwindigkeit und BEAT IT!

BEAT IT ist für die beschriebene Anwendung am Körper bestimmt. Verwenden Sie das Gerät nicht im Gesicht. Es handelt sich nicht um ein medizinisches Gerät und sollte nicht zur Behandlung von Krankheiten verwendet werden. HSNF Ltd. und seine Tochtergesellschaften übernehmen keine Verantwortung für Folgen, die durch unsachgemäßen Gebrauch, die Anwendung an anderen Körperteilen oder im Gesicht, den Anschluss an ungeeignete Spannungsquellen, verschmutzte Kontaktelemente oder eine andere unsachgemäße Anwendung entstehen.

NICHT VERWENDEN:

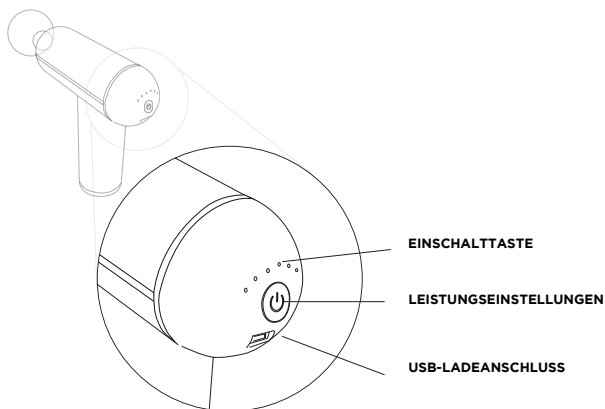
- Wenn Sie unter 16 Jahre alt sind.
- Wenn Sie vernarbte, gebrochene, entzündete, rote, gereizte oder infizierte Haut haben.
- Wenn Sie einen starken Sonnenbrand haben.
- Wenn Sie einen Herzschrittmacher haben oder an Herzproblemen leiden.
- Nicht geeignet für schwangere Frauen.
- Wenn dieses Produkt von, an oder in der Nähe von Kindern oder körperlich oder geistig behinderten Personen verwendet wird, ist eine strenge Überwachung erforderlich.
- Wenn Sie Schmerzen/Unbehagen verspüren, hören Sie sofort auf, das Massagegerät zu benutzen.
- Nicht für die Anwendung auf geprellter Haut geeignet.

TECHNISCHE WARNHINWEISE:

- Das Massagegerät darf nicht mit Wasser in Berührung kommen.
 - Decken Sie das Gerät nicht ab.
 - Versuchen Sie das Massagegerät nicht, Teile des Geräts zu zerlegen oder zu reparieren.
 - Verwenden Sie das Produkt nicht missbräuchlich, sondern nur für den vorgesehenen Zweck.
 - Lassen Sie das Massagegerät zwischen mehreren Anwendungen abkühlen.
 - Fassen Sie das Massagegerät oder das Ladegerät nicht mit nassen Händen an.
 - Nehmen Sie das Gerät niemals in Betrieb, wenn es beschädigt ist.
 - Legen Sie das Produkt nicht in direktes Sonnenlicht und setzen Sie den Akku keinen hohen Temperaturen oder wärmeerzeugenden Geräten aus. Andere elektrische Geräte in der Nähe können durch die Verwendung dieses Produkts beeinträchtigt werden.
 - Achten Sie darauf, dass sich weder Finger noch Haare in der Nähe der Achse und des Schwingkopfes befinden.
 - Vergewissern Sie sich, dass Ihr Gerät vor der Verwendung vom USB-Ladekabel getrennt ist.
 - Nur zur äußeren Anwendung.
- 
- 
- 
- 
- 

DE

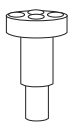
TEILE UND ZUBEHÖR



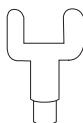
4 AUSTAUSCHBARE MASSAGEKÖPFE



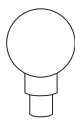
KUGELKOPF



FLACHKOPF



U-FÖRMIGER
KOPF

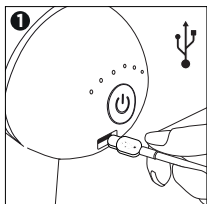


KUGELKOPF

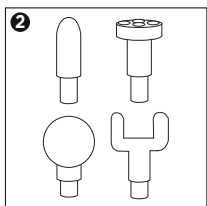


AUFBEWAHRUNGSTASCHE

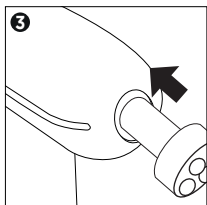
ERSTE SCHRITTE



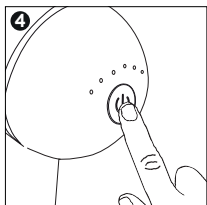
1) BeatIt wird mit einem USB-Ladekabel geliefert. Vor dem ersten Gebrauch 3 Stunden lang aufladen. Schließen Sie ihn zum Aufladen an eine beliebige USB-Buchse an einem Ladestecker oder an Ihrem Computer an. Während des Ladevorgangs blinkt die blaue Ladeanzeige. Sobald der Akku vollständig aufgeladen ist, leuchtet die Kontrollleuchte dauerhaft.



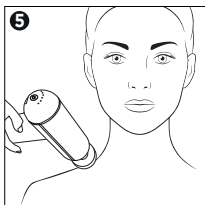
2) Wählen Sie Ihren Massagekopf!



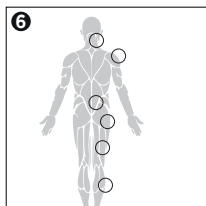
3) Vergewissern Sie sich immer, dass das Gerät ausgeschaltet ist, bevor Sie die Massageköpfe einsetzen oder wechseln. Zum Einsetzen wählen Sie den gewünschten Kopf und schieben ihn bis zum Anschlag in die kreisförmige Achse. Zum Herausnehmen einfach ziehen.



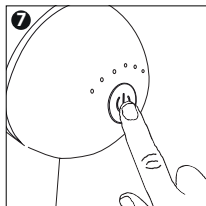
4) Halten Sie die Einschalttaste 3 Sekunden lang gedrückt, um das Gerät auf Stufe 1 einzuschalten. Drücken Sie die Einschalttaste einmal, um eine Stufe höher zu gehen. Es gibt 6 verschiedene Intensitätsstufen. Wir empfehlen, mit Stufe 1 zu beginnen und die gewünschte Intensität durch Drücken der Taste zu erreichen!



5) Für eine sehr sanfte Behandlung legen Sie die Massagepistole leicht auf die gewünschte Körperstelle und üben keinen Druck aus. Für eine tiefe Gewebebehandlung üben Sie Druck aus, um die volle Intensität zu erreichen.



6) Mit 4 verschiedenen austauschbaren Massageköpfen können Sie eine maßgeschneiderte Behandlung für bestimmte Muskeln am ganzen Körper erhalten



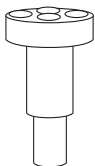
7) Um das Gerät auszuschalten, halten Sie die Einschalttaste gedrückt.

MASSAGEKÖPFE



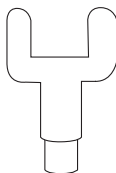
KUGELKOPF

Der Bullet Head hat ein abgerundetes Ende, das sich perfekt für die Ausübung von viel direktem Druck für eine Tiefengewebsmassage eignet. Diese einfache Form hat eine große Wirkung und eignet sich hervorragend für die Massage großer Muskelpartien, z. B. der Oberschenkel, und für eine sehr intensive und präzise Massage des Zielbereichs. Vermeiden Sie kleinere Muskeln, die keine so intensive Tiefengewebsmassage benötigen, wie z. B. die Wirbelsäule oder die Schultern.



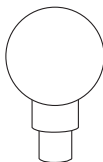
FLACHKOPF

Der Flat Head eignet sich für alle Körperregionen und ist der vielseitigste. Der flache Kopf übt gleichmäßigen Druck auf jeden Muskelbereich aus, auf den er angewendet wird. Im Gegensatz zum Kugelaufsatz bietet er keine präzise und gezielte Tiefenmassage, da der ebene Kopf einen gleichmäßigen und mittleren Druck ausübt, der zur Entspannung aller Muskeln beiträgt.



U-FÖRMIGER KOPF

Der U-förmige Kopf hat 2 Druckpunkte, die es ermöglichen, mehr Körperbereiche mit einer tiefen, gezielten Massage zu behandeln. Dadurch kann er schneller arbeiten und übt direkten Druck auf größere Muskelbereiche aus. Durch die einzigartige U-Form können Sie auch die Rückenmuskeln auf beiden Seiten der Wirbelsäule massieren, ohne die Wirbelsäule direkt zu berühren. Er eignet sich auch hervorragend für die Anwendung im Nacken und an der Achillessehne.



KUGELKOPF

Der abgerundete Kugelkopf sorgt für eine gleichmäßige, sanfte und entspannende Massage und eignet sich hervorragend für die Anwendung an Nacken, Wirbelsäule, Gesäß und Oberschenkeln. Der weiche Kopf verteilt den Druck gleichmäßig und eignet sich am besten für empfindliche oder knochige Bereiche, um die Muskeln zu entspannen. Die runde Form hilft, den Druck zu verteilen. Verwenden Sie ihn im 90-Grad-Winkel, um mehr Druck auszuüben, und drehen Sie ihn zur Seite, um eine sanftere Massage zu erhalten.



ES



ADVERTENCIAS



Créanos, querrá leer esto

ÁMBITOS DE USO:

BEAT IT es un masajeador de cuerpo entero, portátil y profundo, diseñado para dirigirse a músculos específicos y zonas problemáticas. Dispone de cuatro cabezales de masaje intercambiables para dirigirse a la espalda, los hombros, los brazos, las piernas y el trasero. Seleccione la velocidad que desee y ¡Beat It!

BEAT IT está destinado a ser utilizado en el cuerpo como se describe. No utilice el aparato en la cara. Este no es un dispositivo médico y no debe utilizarse para tratar ninguna condición médica. Cualquier consecuencia derivada del mal uso, de la aplicación en otras partes del cuerpo o de la cara, de la conexión a fuentes de tensión inadecuadas, de la suciedad de los elementos de contacto o de cualquier otra aplicación inadecuada no es responsabilidad de HSNF Ltd ni de sus afiliados.

NO USAR SI:

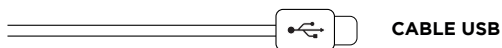
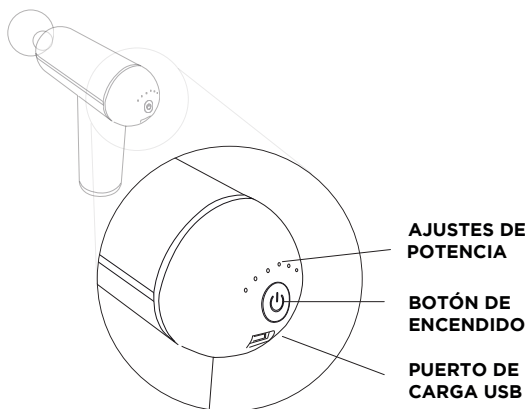
- Es menor de 16 años.
- Tiene la piel cicatrizada, rota, inflamada, roja, irritada o infectada.
- Tener quemaduras de sol extremas.
- Tiene un marcapasos o sufre problemas cardíacos.
- No apto para mujeres embarazadas.
- Es necesaria una estrecha supervisión cuando este producto sea utilizado por, sobre o cerca de niños o personas con discapacidades físicas o mentales.
- Si experimenta algún dolor o malestar, deje de utilizar el masajeador inmediatamente.
- No es adecuado para su uso en pieles magulladas.

TÉCNICA - NO HACER:

- El masajeador no debe entrar en contacto con el agua.
- No cubra la máquina.
- No intente desmontar o reparar ninguna parte del producto.
- No haga un mal uso del producto: utilícelo sólo para el fin previsto.
- Deje que el masajeador se enfríe entre varios usos.
- No manipule el masajeador ni el cargador con las manos mojadas.
- No utilice nunca el aparato si está dañado.
- No coloque el producto bajo la luz directa del sol ni exponga la batería a altas temperaturas o a equipos que generen calor. Otros equipos eléctricos cercanos pueden verse afectados por el uso de este producto.
- No permita que los dedos o el pelo se acerquen al eje y al cabezal vibratorio.
- Asegúrese de que su dispositivo está desconectado del cable de carga USB antes de utilizarlo.
- Estrictamente para uso externo.

ES

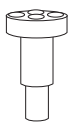
PIEZAS Y ACCESORIOS



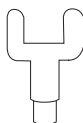
4 CABEZALES DE MASAJE INTERCAMBIABLES



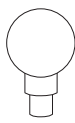
CABEZA DE BALA



CABEZA PLANA



CABEZA EN FORMA DE U

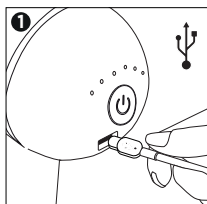


CABEZA DE ESFERA

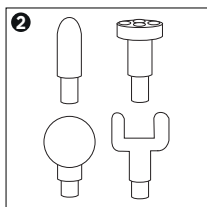


BOLSA DE ALMACENAMIENTO

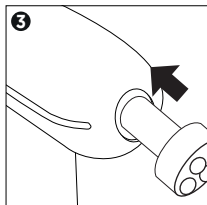
CÓMO EMPEZAR



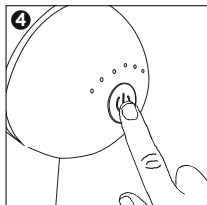
1) BeatIt viene con un cable de carga USB. Antes del primer uso, cárguelo durante 3 horas. Enchúfelo en cualquier toma USB de un enchufe de carga o en su ordenador para cargarlo. Durante la carga, la luz azul de carga parpadeará. Una vez cargado por completo, la luz indicadora será sólida.



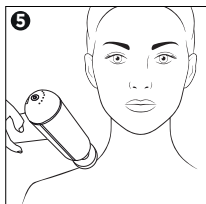
2) Seleccione su cabezal de masaje!



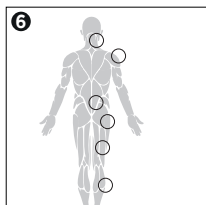
3) Asegúrese siempre de que el aparato está apagado antes de insertar o cambiar los cabezales de masaje. Para insertarlo, seleccione el cabezal que desee y empujelo hasta el tope dentro del eje circular. Para retirarlo, sólo tiene que tirar.



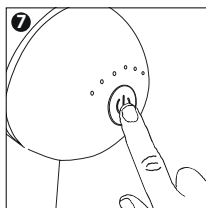
4) Mantenga pulsado el botón de encendido durante 3 segundos para pasar al nivel 1. Pulse el botón de encendido una vez para subir de nivel. Hay 6 niveles de intensidad diferentes. Le recomendamos que empiece en el nivel 1 y que pulse para subir de nivel hasta la intensidad que desee.



5) Para un tratamiento muy suave, coloque la pistola de masaje ligeramente en la parte del cuerpo que desee y no aplique presión. Para un tratamiento de tejido profundo, aplique presión para obtener la máxima intensidad.



6) Con 4 cabezales de masaje diferentes e intercambiables entre los que elegir, podrá recibir un tratamiento personalizado para tratar músculos específicos de todo el cuerpo.



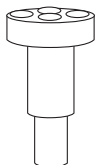
7) Para apagar, mantenga pulsado el botón de encendido.

CABEZAS DE MASAJE



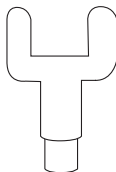
CABEZA DE BALA

La cabeza de bala tiene un extremo redondeado que es perfecto para aplicar mucha presión directa para un masaje de tejido profundo. Esta sencilla forma tiene mucho impacto y es estupenda para masajear grandes zonas musculares, como los muslos, y dar un masaje muy intenso y preciso a la zona deseada. Evite los músculos más pequeños que no necesitan un masaje de tejido profundo tan intenso, como la columna vertebral o los hombros.



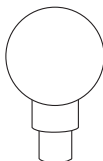
CABEZA PLANA

Adecuado para todas las zonas del cuerpo, el cabezal plano es el más versátil. El cabezal nivelado aplica una presión uniforme en cualquier zona muscular sobre la que se utilice. A diferencia del accesorio en forma de bala, no proporciona un masaje profundo preciso y dirigido, ya que el cabezal nivelado distribuye una cantidad de presión uniforme y media, lo que es estupendo para ayudar a relajar todos los músculos.



CABEZA EN FORMA DE U

El cabezal en forma de U tiene dos puntos de presión, lo que le ayuda a cubrir una mayor parte del cuerpo con un masaje profundo y dirigido. Esto le permite trabajar más rápido, ejerciendo una presión directa sobre zonas más amplias de los músculos. La exclusiva forma de U también le permite masajear los músculos de la espalda a lo largo de ambos lados de la columna vertebral, sin golpear ésta directamente. También es ideal para utilizarlo en la nuca y en el tendón de Aquiles.



CABEZA DE ESFERA

El cabezal esférico redondeado proporciona un masaje uniforme, suave y relajante, y es ideal para utilizarlo en el cuello, la columna vertebral, las nalgas y los muslos. El suave cabezal distribuye uniformemente la presión y es mejor utilizarlo en zonas sensibles u óseas para ayudar a relajar los músculos. Su forma redondeada ayuda a dispersar la presión. Utilícelo en un ángulo de 90 grados para ejercer más presión, y gírelo hacia un lado para un masaje más suave.



IT



AVVERTENZE



Fidati di noi, leggi quanto segue

AREE DI UTILIZZO:

BEAT IT è un massaggiatore portatile e utile per tutto il corpo, progettato per trattare muscoli specifici e aree problematiche. Con quattro testine da massaggio intercambiabili per la schiena, le spalle, le braccia, le gambe e il sedere. Seleziona la velocità desiderata e VIA!

BEAT IT è destinato all'uso sul corpo come descritto. Non utilizzare il dispositivo sul viso. Questo non è un dispositivo medico e non deve essere usato per trattare alcuna condizione medica. Qualsiasi conseguenza derivante da uso improprio, applicazione ad altre parti del corpo o del viso, collegamento a fonti di tensione improprie, elementi di contatto sporchi o qualsiasi altra applicazione impropria non è responsabilità di HSNF Ltd né delle sue affiliate.

NON USARE SE:

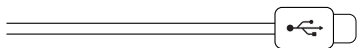
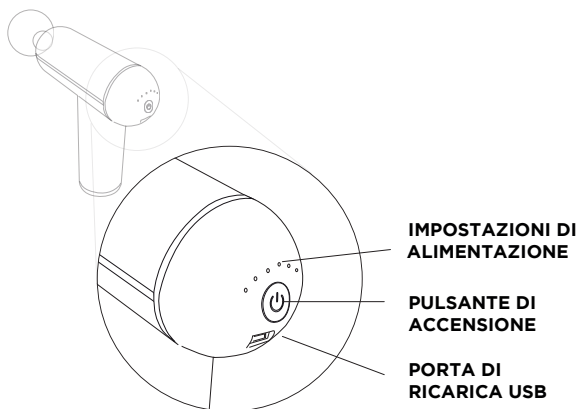
- Hai meno di 16 anni.
- Hanno la pelle cicatrizzata, ferita, infiammata, arrossata, irritata o infetta.
- Hai scottature estreme.
- Hai un pacemaker o soffri di problemi cardiaci.
- Non adatto a donne in gravidanza.
- È necessaria un'attenta supervisione quando questo prodotto viene utilizzato da, sopra o vicino a bambini o persone con disabilità fisiche o mentali.
- Se avverti dolore/disagio, interrompi immediatamente l'uso del massaggiatore.
- Non adatto per l'uso su pelle contusa.

TECNICA - COSE DA NON FARE:

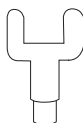
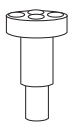
- Il massaggiatore non deve entrare in contatto con l'acqua.
- Non coprire il macchinario.
- Non tentare di smontare o riparare alcuna parte del prodotto.
- Non utilizzare in modo improprio il prodotto: utilizzalo solo per lo scopo previsto.
- Lascia che il massaggiatore si raffreddi tra i diversi utilizzi.
- Non maneggiare il massaggiatore o il caricatore con le mani bagnate.
- Non utilizzare mai il dispositivo se è stato danneggiato.
- Non posizionare il prodotto alla luce diretta del sole né esporre la batteria a temperature elevate o apparecchiature che generano calore. Altre apparecchiature elettriche nelle vicinanze possono essere interessate dall'uso di questo prodotto.
- Non avvicinare dita o capelli all'asse e alla testina vibrante.
- Assicurati che il tuo dispositivo sia scollegato dal cavo di ricarica USB prima dell'uso.
- Rigorosamente solo per uso esterno.

IT

PARTI E ACCESSORI



INTERCHANGEABLE HEADS



TESTA DI PROIETTILE

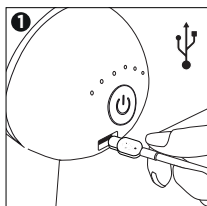
TESTA PIATTA

TESTA A FORMA DI U

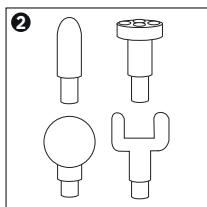
TESTA A SFERA

CUSTODIA

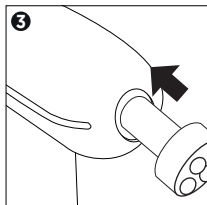
PRIMI PASSI



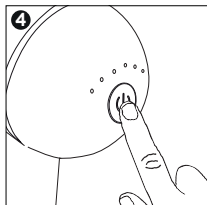
1) BeatIt viene fornito con un cavo di ricarica USB. Prima del primo utilizzo, caricare per 3 ore. Collegalo a qualsiasi presa USB su una presa di ricarica o sul computer per caricare. Durante la ricarica, la spia di ricarica blu lampeggerà. Una volta caricata completamente, la spia dell'indicatore sarà fissa.



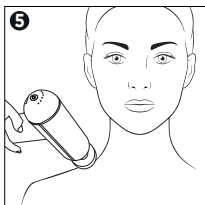
2) Scegli la testina massaggiante!



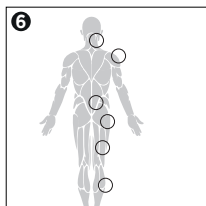
3) Assicurarsi sempre che il dispositivo sia spento prima di inserire o sostituire le testine massaggianti. Per inserire, selezionare la testa desiderata e spingerla fino all'interno dell'asse circolare. Per rimuovere, basta tirare.



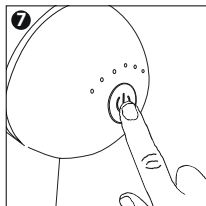
4) Tieni premuto il pulsante di accensione per 3 secondi per passare al livello 1. Premi il pulsante di accensione una volta per salire di livello. Ci sono 6 diversi livelli di intensità. Ti consigliamo di iniziare dal livello 1 e premere per salire di livello fino all'intensità desiderata!



5) Per un trattamento molto delicato, posizionare leggermente la pistola da massaggio sulla parte del corpo desiderata e non esercitare pressione. Per il trattamento dei tessuti profondi, applicare la pressione per la massima intensità.



6) Con 4 diverse testine massaggianti intercambiabili tra cui scegliere, puoi avere un trattamento personalizzato per colpire muscoli specifici su tutto il corpo.



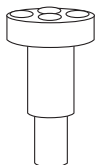
7) Per spegnere, tieni premuto il pulsante di accensione.

TESTINE DA MASSAGGIO



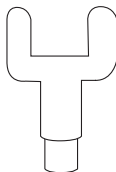
TESTA DI PROIETTILE

La Bullet Head ha un'estremità arrotondata che è perfetta per applicare molta pressione diretta per un massaggio profondo dei tessuti. Questa forma semplice ha un grande impatto ed è ottima per massaggiare ampie aree muscolari, come le cosce, e dare un massaggio molto intenso e preciso alla tua zona target. Evita i muscoli più piccoli che non hanno bisogno di un intenso massaggio dei tessuti profondi, come la colonna vertebrale o le spalle.



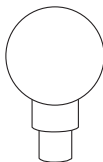
TESTA PIATTA

Adatta a tutte le zone del corpo, la Flat Head è la più versatile. La testa livellata applica una pressione uniforme su qualsiasi area muscolare su cui viene utilizzata. A differenza della testa a proiettile non effettua un massaggio profondo preciso e mirato, in quanto le testine livellate distribuiscono una pressione uniforme e media, ottima per aiutare a rilassare tutti i muscoli.



TESTA A FORMA DI U

La testa a forma di U ha 2 punti di pressione che la aiutano a coprire più parti del tuo corpo con un massaggio profondo e mirato. Ciò gli consente di lavorare più velocemente, esercitando una pressione diretta su aree muscolari più grandi. L'esclusiva forma a U consente inoltre di massaggiare i muscoli della schiena lungo entrambi i lati della colonna vertebrale, senza colpire direttamente la colonna vertebrale. È anche ottimo per l'uso sulla parte posteriore del collo e sul tendine d'Achille.



TESTA A SFERA

La testa sferica arrotondata offre un massaggio uniforme, morbido e rilassante ed è ottimo per l'uso su collo, colonna vertebrale, glutei e cosce. La testina morbida distribuisce uniformemente la pressione ed è ideale da utilizzare su aree sensibili o ossee per aiutare a rilassare i muscoli. Essere arrotondati aiuta a disperdere la pressione. Utilizzare con un angolo di 90 gradi per una maggiore pressione e ruotare di lato per un massaggio più delicato.