



# QUICK START

QUICK START GUIDE • GUÍA DE INICIO RÁPIDO



## 200994

4650W Dual Fuel Inverter Generator

Generador Inversor de Combustible Dual de 4650W

### **⚠ WARNING:**

Read the ENTIRE operator's manual to become familiar with the features of the product before operating.

Failure to operate the product correctly can result in damage to the product, personal property and cause serious injury or even death.

### **⚠ ADVERTENCIA:**

Lea el manual del operador COMPLETAMENTE para familiarizarse con las características del producto antes de operarlo.

La falla en operar el producto correctamente puede resultar en daños al producto, propiedad personal y causar lesiones graves o incluso la muerte.

**CHAMPION**  
GLOBAL POWER EQUIPMENT

[www.championpowerequipment.com](http://www.championpowerequipment.com)

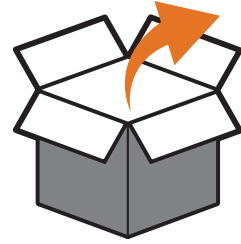
© Champion Power Equipment 2022.

All Rights Reserved. / Todos los derechos reservados.

# 1.

**Open shipping carton.** 📖 Assembly > Unpacking

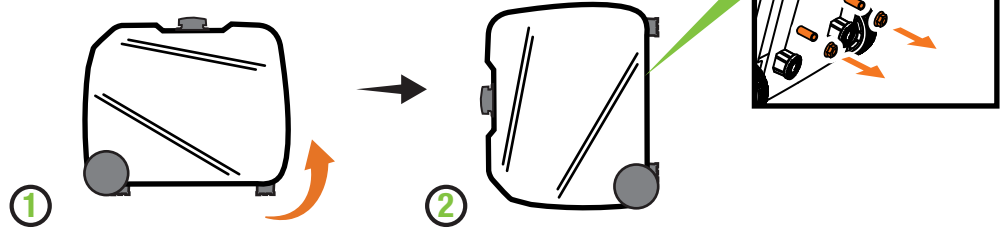
**Abra el cartón de envío.** 📖 Montaje > Desempacando



# 2.

**Shipping Support.** 📖 Assembly > Remove Shipping Support Hardware.

**Soporte de envío.** 📖 Montaje > Remueva el herraje de soporte de envío.



# 3.

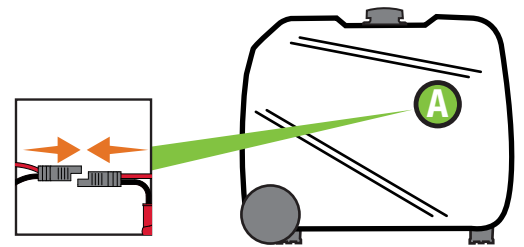
**Connect the battery.** 📖 Assembly > Connect the Battery.

Push two halves of battery connector together tightly.

**Conecte la batería.**

📖 Montaje > Conecte la Batería

Empuje las dos mitades del conector de la batería firmemente.



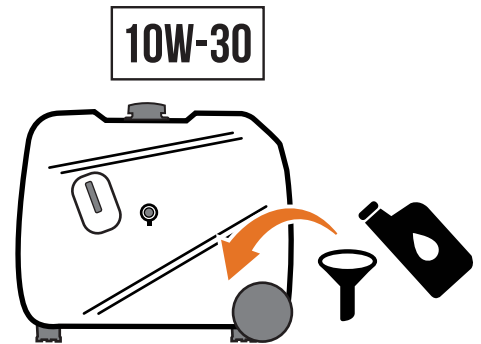
# 4.

**Add oil.** 📖 Assembly > Add Engine Oil.

Recommended: 10W-30, up to 16.9 fl. oz. (500 ml) DO NOT overfill.

**Agregue aceite.** 📖 Montaje > Agregue Aceite al Motor.

Recomendado: 10W-30, hasta 16.9 fl. oz. (500 ml) NO sobrellene.



# 5.

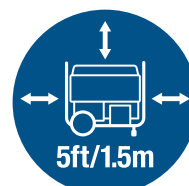
**Move the generator outdoors. / Mueva el generador afuera.**

Move generator to an open, outdoor area.  
Point exhaust away. Never run generator in enclosed areas (e.g., not in house or garage).

Mueva el generador a un área abierta al aire libre.  
Dirija el escape alejado. No opere el generador en áreas cerradas (ej., no en la casa o garaje).

Keep all objects at least 5 feet (1.5 m) from generator. Heat from the muffler and exhaust gas can ignite combustible materials.

Mantenga todos los objetos por lo menos 5 pies (1.5m) del generador. El calor del silenciador y el gas del escape pueden incendiar objetos combustibles.



## 6.

**Add fuel.** 📖 Assembly > Add Fuel: Gasoline

**DO NOT** use E15 or E85.

**Agregue combustible.**

📖 Montaje > Agregue combustible: Gasolina

**NO** use E15 o E85.

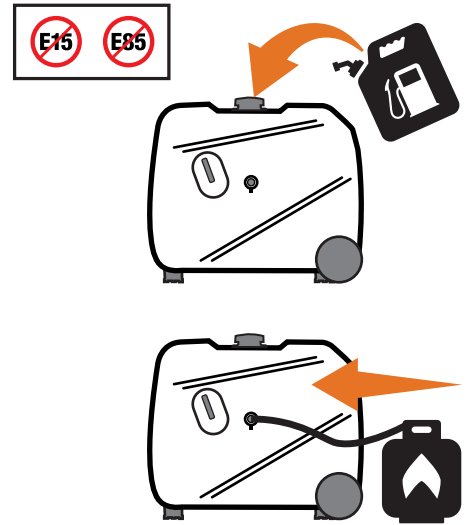
\_\_\_\_\_ or / o \_\_\_\_\_

**Connect propane cylinder.**

📖 Assembly > Add Fuel: Propane (LPG)

**Conecte el tanque de propano.**

📖 Montaje > Agregue combustible: Propano (GLP)



## 7.

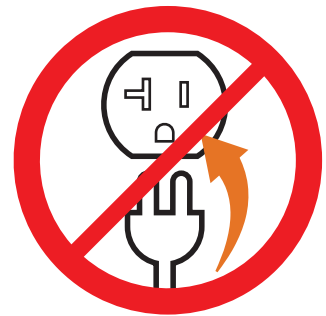
**DO NOT plug in** any electrical devices.

**NO enchufe ningún** aparato electrónico.



**NEVER START OR STOP THE GENERATOR WITH ELECTRICAL DEVICES CONNECTED OR TURNED ON!**

**¡NUNCA ENCIENDA UN GENERADOR CON APARATOS ELECTRONICOS ENCHUFADOS O ENCENDIDOS!**



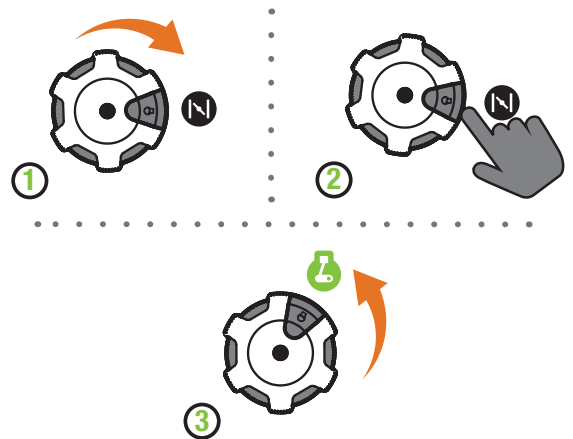
## 8a.

**Electric Start : Gasoline**

1. Turn the **EZ Start Dial** to the full “CHOKE” position.
2. Press and hold **ignition switch** on EZ Start Dial.
3. Turn the **EZ Start Dial** to the full “RUN” position.

**Encendido Eléctrico : Gasolina**

1. Gire el **dial EZ Start** a la posición “AHOGAR” completo.
2. Mantenga pulsado el **interruptor de encendido** en el dial EZ Start.
3. Gire el **dial EZ Start** a la posición “CORRER” completo.



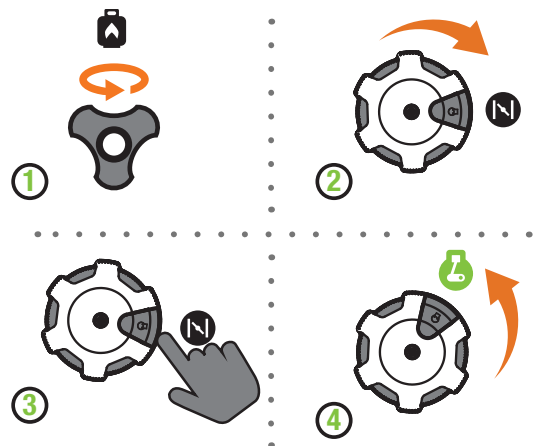
## 8b.

**Electric Start : Propane (LPG)**

1. Open the propane tank valve.
2. Turn the **EZ Start Dial** to the full “CHOKE” position.
3. Press and hold **ignition switch** on EZ Start Dial.
4. Turn the **EZ Start Dial** to the full “RUN” position.

**Encendido Eléctrico : Propano (GLP)**

1. Abra la válvula del tanque de propano.
2. Gire el **dial EZ Start** a la posición “AHOGAR” completo.
3. Mantenga pulsado el **interruptor de encendido** en el dial EZ Start.
4. Gire el **dial EZ Start** a la posición “CORRER” completo.



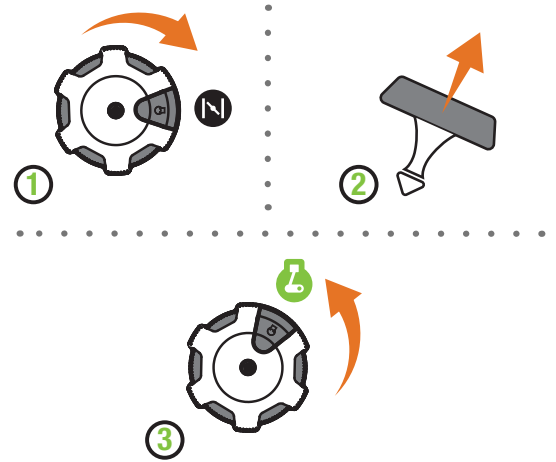
## 9a.

### Manual Start : Gasoline

1. Turn the **EZ Start Dial** to the full “CHOKE” position.
2. Pull the recoil to start the engine.
3. Turn the **EZ Start Dial** to the full “RUN” position.

### Encendido Manual : Gasolina

1. Gire el **dial EZ Start** a la posición “AHOGAR” completo.
2. Jale el arrancador retráctil para encender el motor.
3. Gire el **dial EZ Start** a la posición “CORRER” completo.



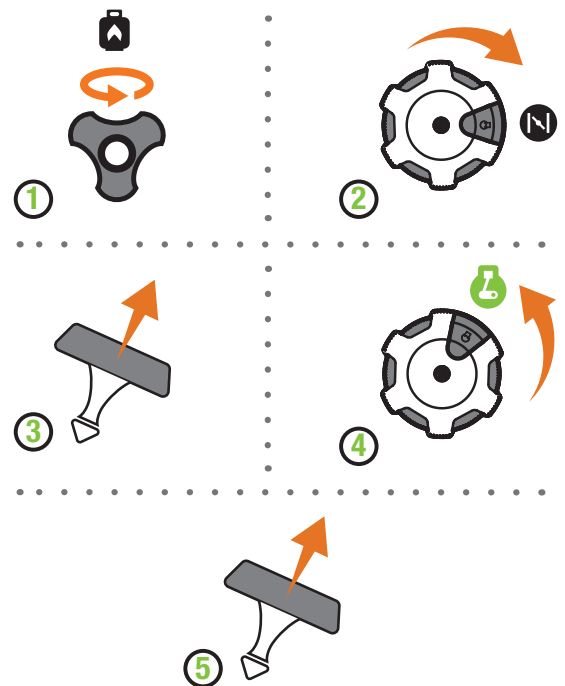
## 9b.

### Manual Start : Propane (LPG)

1. Open the propane tank valve.
2. Turn the **EZ Start Dial** to the full “CHOKE” position.
3. Pull the recoil 3-5 times to prime the engine.
4. Turn the **EZ Start Dial** to the full “RUN” position.
5. Pull the recoil to start the engine.

### Encendido Manual : Propano (GLP)

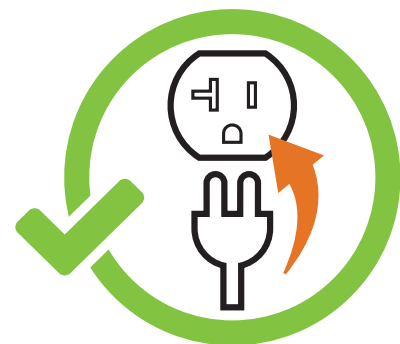
1. Abra la válvula del tanque de propano.
2. Gire el **dial EZ Start** a la posición “AHOGAR” completo.
3. Jale el arrancador retráctil lentamente 3-5 veces para cebar el motor.
4. Gire el **dial EZ Start** a la posición “CORRER” completo.
5. Jale el arrancador retráctil para encender el motor.



## 10.

**Plug in.** 📖 Operation > Connecting Electrical Loads.

**Enchufe.** 📖 Operación > Conectando Cargas Eléctricas.



NEED ASSISTANCE OR HAVE A QUESTION?  
GIVE US A CALL.

NECESITA AYUDA O TIENE ALGUNA PREGUNTA?  
DÉNOS UNA LLAMADA.

  **1-877-338-0999**

**CHAMPIONPOWEREQUIPMENT.COM**