



QUICK START

QUICK START GUIDE • GUÍA DE INICIO RÁPIDO



200977

4250W Dual Fuel Open Frame Inverter
Inversor de Combustible con Armazón Abierto de 4250W

⚠ WARNING:

Read the ENTIRE operator's manual to become familiar with the features of the product before operating.

Failure to operate the product correctly can result in damage to the product, personal property and cause serious injury or even death.

⚠ ADVERTENCIA:

Lea el manual del operador COMPLETAMENTE para familiarizarse con las características del producto antes de operarlo.

La falla en operar el producto correctamente puede resultar en daños al producto, propiedad personal y causar lesiones graves o incluso la muerte.

CHAMPION
GLOBAL POWER EQUIPMENT

www.championpowerequipment.com

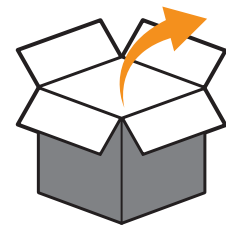
© Champion Power Equipment 2021.

All Rights Reserved. / Todos los derechos reservados.

1.

Open shipping carton. 📖 Assembly > Unpacking

Abra el cartón de envío. 📖 Montaje > Desempacando



2.

Remove shipping spacers. 📖 Assembly > Remove Shipping Support Spacers.

Remueva los separadores de envío.

📖 Montaje > Remueva los Separadores de Soporte de Envío.



3.

Add oil. 📖 Assembly > Add Engine Oil.

Recommended: 10W-30, up to 18.6 fl. oz. (550 ml) DO NOT overfill.

Agregue aceite. 📖 Montaje > Agregue Aceite al Motor.

Recomendado: 10W-30, hasta 18.6 fl. oz. (550 ml) NO sobrellene.

10W-30



**MAKE SURE SHIPPING BRACKETS
ARE REMOVED BEFORE ADDING OIL.**

**ASEGURE QUE LAS MÉNSULAS DE ENVÍO
ESTÉN REMOVIDAS ANTES DE AGREGAR ACEITE**

4.

Move the generator outdoors. / Mueva el generador afuera.

Move generator to an open, outdoor area.
Point exhaust away. Never run generator in
enclosed areas (e.g., not in house or garage).

Mueva el generador a un área abierta al aire libre.
Dirija el escape alejado. No opere el generador en
areas cerradas (ej., no en la casa o garaje).

Keep all objects at least 5 feet (1.5 m) from
generator. Heat from the muffler and exhaust gas
can ignite combustible materials.

Mantenga todos los objetos por lo menos 5 pies (1.5m)
del generador. El calor del silenciador y el gas del
escape pueden incendiar objetos combustibles.



5.

Add fuel - Gasoline or Propane (LPG)

📖 Assembly > Add Fuel

Agregue combustible - Gasolina o Propano (GLP).

📖 Montaje > Agregue combustible



**FOR GASOLINE OPERATION:
DO NOT USE E15 OR E85**

**PARA LA OPERACIÓN CON GASOLINA:
NO USE E15 O E85**



6.

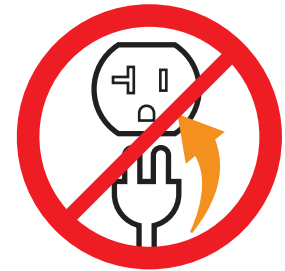
DO NOT plug in any electrical devices.

NO enchufe ningún aparato electrónico.



NEVER START OR STOP THE GENERATOR WITH ELECTRICAL DEVICES CONNECTED OR TURNED ON!

¡NUNCA ENCIENDA UN GENERADOR CON APARATOS ELECTRONICOS ENCHUFADOS O ENCENDIDOS!



7.

Select Fuel. 📖 Operation > Starting the Engine.

Gasoline: Turn **fuel selector dial** to “GASOLINE RUN” position.

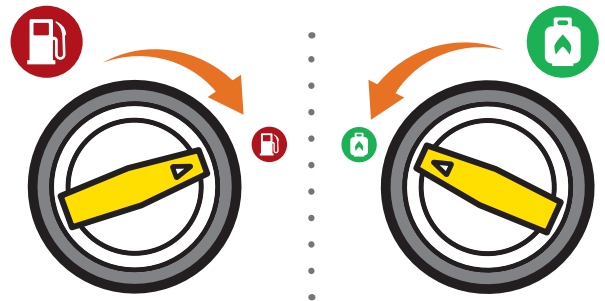
Propane: Turn **fuel selector dial** to “PROPANE RUN” position.

Seleccione combustible.

📖 Operación > Encendido del Motor.

Gasolina: Gire el **dial selector de combustible** a la posición “CORRER A GASOLINA.”

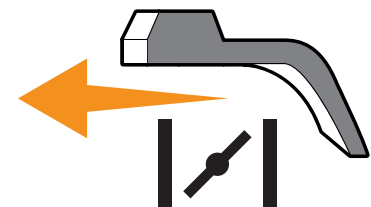
Propano: Gire el **dial selector de combustible** a la posición “CORRER A PROPANO.”



8.

Move the **choke lever** to the “CHOKE” position.

Mueva la **palanca del ahogador** a la posición “AHOGAR.”



9a.



Starting the Engine: Gasoline

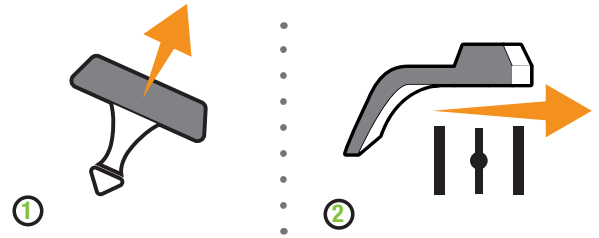
Encender el motor: Gasolina

Manual Start

1. Pull the **starter cord**.
2. Move the **choke lever** to the "RUN" position.

Encendido Manual

1. Jale el **arrancador retráctil**.
2. Mueva la **palanca del ahogador** en la posición "CORRER".



9b.



Starting the Engine: Propane (LPG)

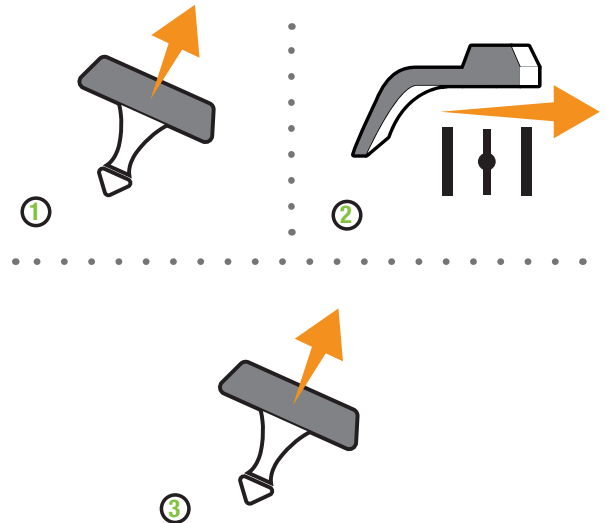
Encender el motor: Propano (GLP)

Manual Start

1. Pull the **starter cord** 3-5 times until you feel some combustion pulses.
2. Move the **choke lever** to the "RUN" position.
3. Pull the **starter cord**.

Encendido Manual

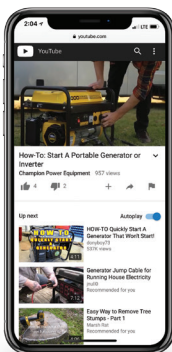
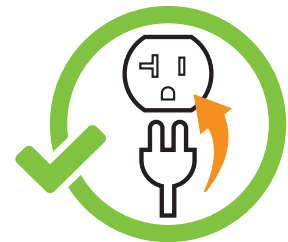
1. Jale el **arrancador retráctil** 3-5 veces hasta que sienta unos pulsos de combustión.
2. Mueva la **palanca del ahogador** en la posición "CORRER".
3. Jale el **arrancador retráctil**.



10.

Plug in. 📖 Operation > Connecting Electrical Loads.

Enchufe. 📖 Operación > Conectando Cargas Eléctricas.



Visit our YouTube channel to watch our how-to videos and subscribe to view our latest videos on our Champion Power Equipment products!

Visite nuestro canal de YouTube para ver nuestros videos de guías o suscribase para ver los videos más recientes en nuestros productos Champion Power Equipment.

NEED ASSISTANCE OR HAVE A QUESTION?
GIVE US A CALL.

NECESITA AYUDA O TIENE ALGUNA PREGUNTA?
DÉNOS UNA LLAMADA.

 1-877-338-0999

CHAMPIONPOWEREQUIPMENT.COM