



# QUICK START

QUICK START GUIDE • GUÍA DE INICIO RÁPIDO



## 100719

8500W Electric Start Inverter Generator  
Generador Inversor de Encendido Eléctrico 8500W

### **⚠ WARNING:**

Read the ENTIRE operator's manual to become familiar with the features of the product before operating.

Failure to operate the product correctly can result in damage to the product, personal property and cause serious injury or even death.

### **⚠ ADVERTENCIA:**

Lea el manual del operador COMPLETAMENTE para familiarizarse con las características del producto antes de operarlo.

La falla en operar el producto correctamente puede resultar en daños al producto, propiedad personal y causar lesiones graves o incluso la muerte.

**CHAMPION**  
GLOBAL POWER EQUIPMENT™

[www.championpowerequipment.com](http://www.championpowerequipment.com)

© Champion Power Equipment 2023.

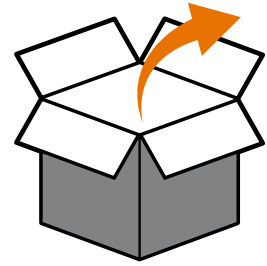
All Rights Reserved. / Todos los derechos reservados.

3649-M-OP | REV 20230821

EN ES

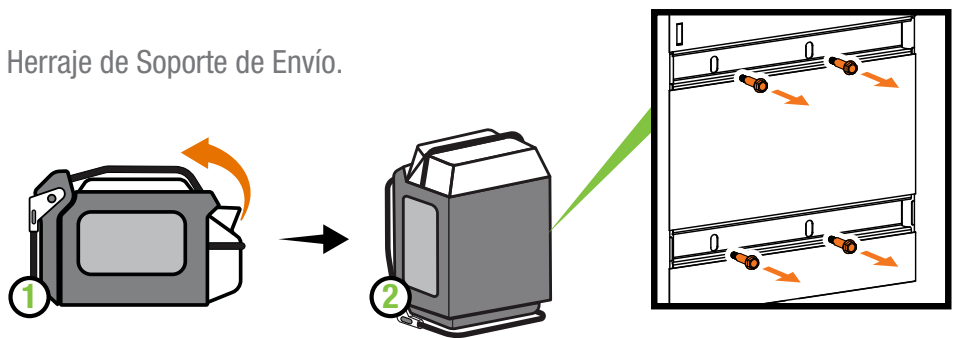
## 1.

**Open shipping carton.**  Assembly > Unboxing  
**Abra el cartón de envío.**  Montaje > Desempacando





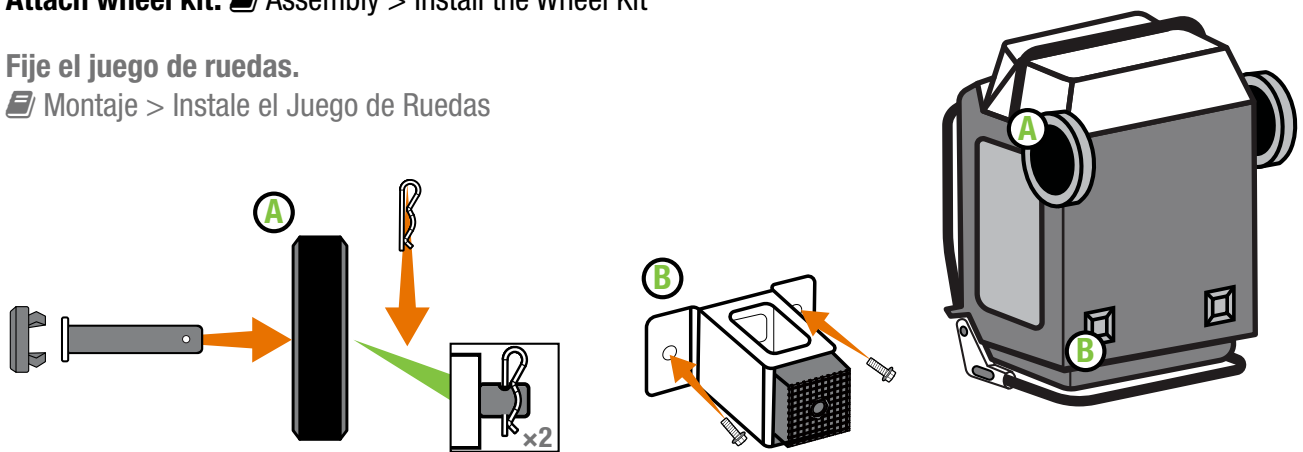
## 2.

**Remove brackets.**  Assembly > Remove Shipping Support Hardware.  
**Remueva las ménsulas.**  
 Montaje > Remueva el Herraje de Soporte de Envío.




## 3.

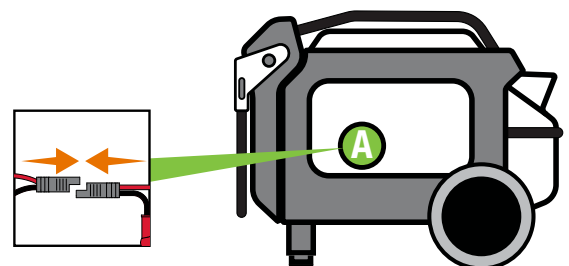
**Attach wheel kit.**  Assembly > Install the Wheel Kit  
**Fije el juego de ruedas.**  
 Montaje > Instale el Juego de Ruedas



## 4.

**Connect the battery.**  Assembly > Connect the Battery.  
Push two halves of battery connector together tightly.

**Conecte la batería.**  
 Montaje > Conecte la Batería  
Empuje las dos mitades del conector de la batería firmemente.



## 5.

**Add oil.** 📖 Assembly > Add Engine Oil.

Recommended: 10W-30, up to 37.2 fl. oz. (1100 ml) DO NOT overfill.

**Agregue aceite.** 📖 Montaje > Agregue Aceite al Motor.

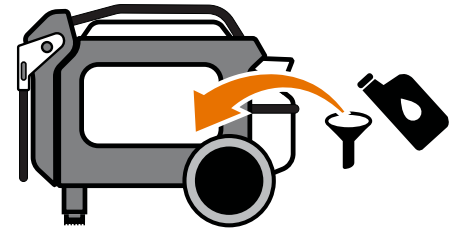
Recomendado: 10W-30, hasta 37.2 fl. oz. (1100 ml) NO sobrellene.



**MAKE SURE SHIPPING BRACKETS  
ARE REMOVED BEFORE ADDING OIL.**

**ASEGURE QUE LAS MÉNSULAS DE ENVÍO  
ESTÉN REMOVIDAS ANTES DE AGREGAR ACEITE**

**10W-30**

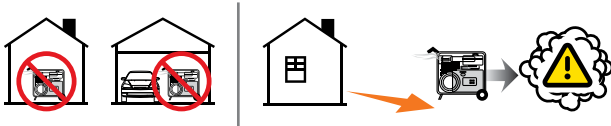


## 6.

**Move the generator outdoors. / Mueva el generador afuera.**

Move generator to an open, outdoor area.  
Point exhaust away from people and buildings.  
Never run generator inside a home or garage.

Mueva el generador a un área abierta al aire libre.  
Dirija el escape alejado de personas e inmuebles.  
No opere el generador dentro de un hogar o garaje.



Keep all objects at least 5 feet (1.5 m) from generator. Heat from the muffler and exhaust gas can ignite combustible materials.

Mantenga todos los objetos por lo menos 5 pies (1.5m) del generador. El calor del silenciador y el gas del escape pueden incendiar objetos combustibles.



## 7.

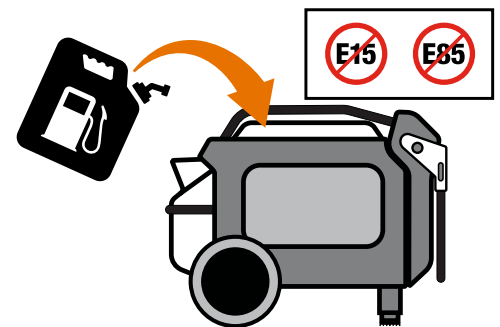
**Add fuel.** 📖 Assembly > Add Fuel

**DO NOT** use E15 or E85.

**Agregue combustible.**

📖 Montaje > Agregue combustible.

**NO** use E15 o E85.



## 8.

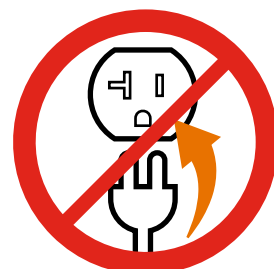
**DO NOT plug in** any electrical devices.

**NO enchufe ningún** aparato electrónico.



**NEVER START OR STOP THE GENERATOR WITH ELECTRICAL  
DEVICES CONNECTED OR TURNED ON!**

**¡NUNCA ENCIENDA UN GENERADOR CON APARATOS  
ELECTRONICOS ENCHUFADOS O ENCENDIDOS!**



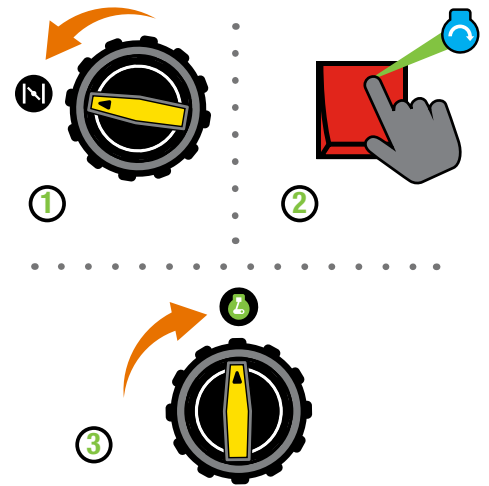
## 9a.

### Electric Start

1. Turn the **EZ Start Dial** to the “CHOKE” position.
2. Press and hold **ignition switch**.
3. Turn the **EZ Start Dial** to the “RUN” position.

### Encendido Eléctrico

1. Gire el **dial EZ Start** a la posición “AHOGAR”.
2. Oprima y mantenga oprimido el **interruptor de arranque**.
3. Gire el **dial EZ Start** a la posición “CORRER”.



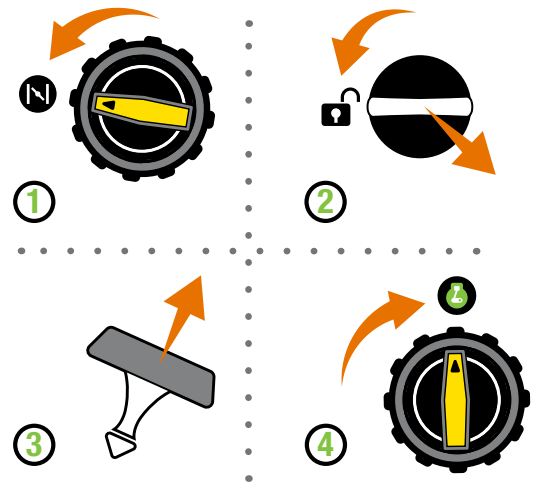
## 9b.

### Manual Start

1. Turn the **EZ Start Dial** to the “CHOKE” position.
2. Remove the **maintenance cover** on the right side of the control panel.
3. Pull the **recoil** to start the engine.
4. Turn the **EZ Start Dial** to the “RUN” position.

### Encendido Manual

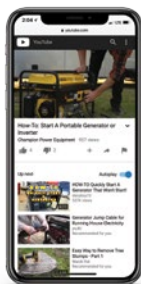
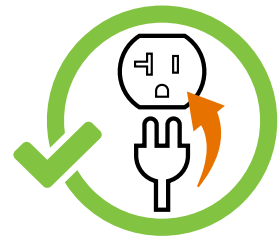
1. Gire el **dial EZ Start** a la posición “AHOGAR”.
2. Retire la **tapa de mantenimiento** en el lado derecho del tablero de control.
3. Jale el **arrancador retráctil** para encender el motor.
4. Gire el **dial EZ Start** a la posición “CORRER”.



## 10.

**Plug in.** 📖 Operation > Connecting Electrical Loads.

**Enchufe.** 📖 Operación > Conectando Cargas Eléctricas.



Visit our **YouTube channel** to watch our how-to videos and subscribe to view our latest videos on our **Champion Power Equipment** products!

Visite nuestro canal de **YouTube** para ver nuestros videos de guías o suscribase para ver los videos más recientes en nuestros productos **Champion Power Equipment**.

NEED ASSISTANCE OR HAVE A QUESTION?  
GIVE US A CALL.

NECESITA AYUDA O TIENE ALGUNA PREGUNTA?  
DÉNOS UNA LLAMADA.

 **1-877-338-0999**

**CHAMPIONPOWEREQUIPMENT.COM**