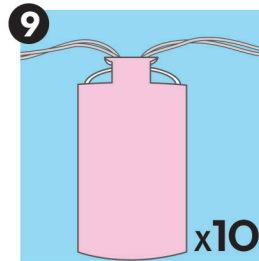
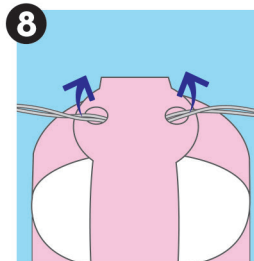
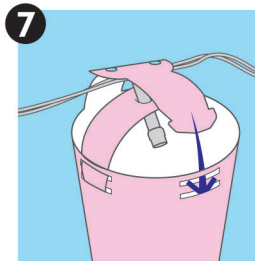
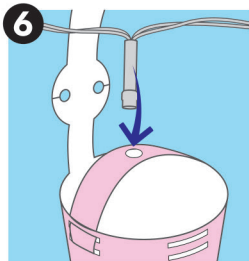
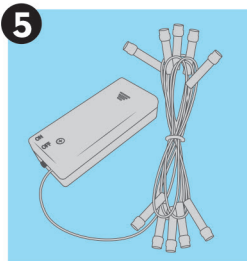
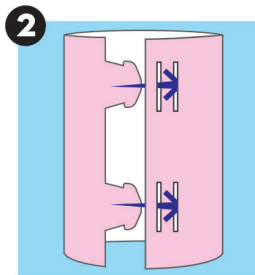
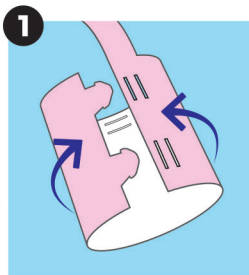
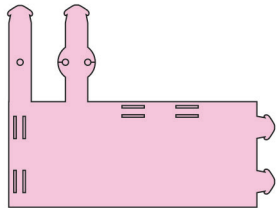




MAKE YOUR OWN FAIRY LANTERNS

AGES 6+



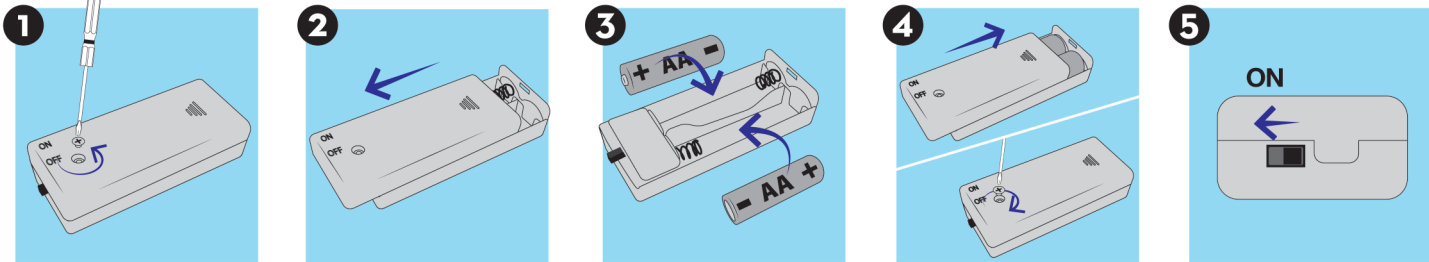
10



11



INSERT BATTERIES...



BTBA-C04

BATTERY AND SET UP INFORMATION

INFORMATIONS SUR LA PILE ET LA CONFIGURATION · BATTERIE- UND EINRICHTUNGSINFORMATIONEN · INFORMAZIONI SU BATTERIA E REGOLAZIONE · INFORMACIÓN SOBRE LA BATERÍA Y CONFIGURACIÓN INFORMATIE OVER ACCU EN INSTELLEN · INFORMACE O BATERIČH A NASTAVENÍ

GB WARNING! Not suitable for children under the age of 3 years due to small parts which may present a Choking Hazard and length of cord which may present a Strangulation Hazard. Adult supervision required at all times. Remove all packaging before giving this toy to a child. Read instructions before use. Please retain this information for future reference. Colour and contents may vary. Wipe clean with a dry cloth only, do not submerge in water. **Battery Safety information:** Different types of batteries or new and used batteries are not to be mixed. Non rechargeable batteries are not to be recharged. Rechargeable batteries are to be removed from the toy before being recharged. Rechargeable batteries are only to be recharged under supervision. Exhausted batteries are to be removed from the toy. Supply terminals are not to be short circuited. Batteries to be replaced by an adult. Batteries are to be inserted with the correct polarity. Alkaline batteries recommended. Do not dispose of batteries in fire as the battery may explode or leak. The wheeble bin symbol indicates that you should not dispose of this product and batteries in house hold waste. Please recycle where facilities exist. Check with your local authority or retailer for recycling advice.

DE ACHTUNG! Für Kinder unter 3 Jahren nicht geeignet, da das Produkt Enthält Kleinteile, die ein Erstickungsrisiko darstellen können und Enthält eine lange Schnur, die ein Strangulationsgefahr darstellen kann. Nur unter Aufsicht von Erwachsenen verwenden. Entfernen Sie alle Verpackungselemente bevor Sie das Spielzeug in Kinderhände geben. Vor der Verwendung die Bedienungsanleitung aufmerksam lesen. Bitte bewahren Sie diese Informationen für spätere Rückfragen auf. Farb- und Inhaltsänderungen vorbehalten. Nur mit einem trockenen Tuch abwischen, nicht in Wasser tauchen. **Sicherheitshinweise zu Batterien:** Batterienwechsel sind ausschließlich von Erwachsenen vorzunehmen. Verschiedene Batterietypen bzw. neue und gebrauchte Batterien dürfen nicht zusammen verwendet werden. Nicht aufladbare Batterien dürfen nicht wieder aufgeladen werden. Wiederaufladbare Batterien müssen aus dem Spielzeug entfernt werden, bevor sie aufgeladen werden. Wiederaufladbare Batterien dürfen nur von Erwachsenen geladen werden. Verbrauchte Batterien müssen aus dem Spielzeug entfernt werden. Batterien in der angegebenen Polrichtung einlegen. Nur empfehlen, nur Alkaline Batterien zu verwenden. Batterien müssen mit Vorsicht behandelt werden. Werfen Sie Batterien nicht ins Feuer und beschädigen Sie diese nicht, da sie explodieren und/oder schädliche Inhaltsstoffe auslaufen könnten! Um unvorhergesehenen Betrieb zu vermeiden, müssen die Batterien und Akkus bei Nichtverwendung aus dem Spielzeug entfernt werden. Batterien sind Sondermüll. Das Mülltonnensymbol weist darauf hin, dass dieses Produkt und die enthaltenen Batterien nicht mit dem normalen Hausmüll entsorgt werden dürfen, da möglicherweise gesundheitsgefährdende und umweltschädliche Stoffe enthalten sind. Bitte führen Sie dieses Produkt und die Batterien einer entsprechenden Entsorgungsstelle zu. Fragen dazu beantwortet Ihnen Ihr Fachhändler oder die für Abfallbeseitigung zuständige Stelle.

FR ATTENTION! Ne convient pas aux enfants de moins de 3 ans en raison de la présence des petites pièces pouvant présenter un Danger d'étouffement et la longueur de la cordelette peut présenter un Risque d'étranglement. La surveillance d'un adulte est requise. Retirer tout l'emballage avant de donner ce jouet à un enfant. Lire la notice avant utilisation. Veuillez conserver l'emballage pour référence future. Les couleurs et les détails peuvent varier par rapport au modèle présenté. Essayez uniquement avec un chiffon sec, ne pas plonger dans l'eau. **Consignes de sécurité relatives aux piles:** Ne pas mélanger différents types de piles ou bien des piles neuves et usagées. Ne pas recharger les piles non rechargeables. Retirer les Piles rechargeables du jouet avant les recharges. Les piles rechargeables doivent être rechargées uniquement en présence d'un adulte. Ne pas court-circuiter les bornes d'alimentation. Les piles doivent être remplacées par un adulte. Les piles ou accumulateurs doivent être mis en place en respectant la polarité. Pour obtenir de bons résultats, n'utiliser que des piles ALCALINES NEUVES! Ne pas jeter les piles au feu, car elles pourraient exploser ou fuir. Afin d'éviter toute mise en marche inopinée, il est nécessaire de retirer les piles et les accus du jouet lorsque celui-ci n'est pas utilisé. Le symbole représentant un poubelle barrée signifie que le produit et les piles ne doivent pas être jetés avec les ordures ménagères car ils contiennent des éléments pouvant avoir des effets néfastes sur la santé et l'environnement. Merci d'utiliser le points de collecte prévus à cet effet. Si vous avez des questions à ce sujet, vous pouvez vous adresser à l'organisme responsable de la collecte des déchets ou à votre vendeur spécialisé.

IT ATTENZIONE! Non adatto a bambini al di sotto dei 3 anni per la presenza di piccole parti che potrebbero presentare un Rischio di soffocamento, e lunghezza della cordella che potrebbero presentare un Rischio di strangolamento. Necessità di supervisione da parte di un adulto. Rimuovere tutto l'imballaggio prima di dare il giocattolo. Leggere il foglio delle istruzioni prima dell'uso. Si prega di conservare queste informazioni per riferimento futuro. I colori e le specifiche possono variare da quelle del prodotto mostrato sulla confezione. Pulsici solo con un panno asciutto, non immergere in acqua. **Informazioni sulla sicurezza delle batterie:** Non combinare diverse tipi di batterie a batterie nuove e usate. Non ricaricare batterie non ricaricabili. Togliere le batterie ricaricabili dal giocattolo prima caricarle. Le batterie ricaricabili vanno ricaricate solo sotto la supervisione di un adulto. Rimuovere dal giocattolo le batterie esaurite. Le batterie devono essere sostituite da un adulto. Inserire le pile con i poli positivi e negativi nel verso giusto. Per i migliori risultati si raccomanda l'utilizzo di batterie alcaline! Non smaltire le batterie nel fuoco perché potrebbero esplodere o perdere liquido infiammabile. Per evitare parzenze accidentali, rimuovere le batterie e gli accumulatori quando il giocattolo non viene utilizzato.

El símbolo del bidone indica que el producto e le batterie non devono essere smaltiti come rifiuti, poiché contengono elementi che potrebbero avere un effetto dannoso sull'ambiente e sulla salute. Si prega di utilizzare gli appropriati punti di raccolta o le strutture di riciclo per lo smaltimento di questo articolo e delle batterie. Se avete domande a questo proposito, vi consigliamo di rivolgervi all'ente responsabile dello smaltimento dei rifiuti o al vostro rivenditore specializzato.

ES ADVERTENCIA! No conviene para niños menores de 3 años debido a sus piezas pequeñas - Peligro de asfixia y la longitud del cordón pueden suponer un peligro de Estrangulamiento. Se requiere la supervisión de un adulto. Retire todo el embalaje antes de entregar el juguete a un niño. Lea las instrucciones antes de usar. Conserve esta información para futuras consultas. El color y las especificaciones del producto mostrado en el empaquetado pueden variar. Limpiar con un paño seco solamente, no sumergir en agua. **Información de seguridad de las pilas:** No mezcle diferentes tipos de pilas ni pilas nuevas y usadas. No recargue pilas no recargables. Las pilas recargables se deben extraer del juguete antes de cargarse. Las pilas se han de recargar bajo la supervisión de un adulto. Retire las pilas agotadas del juguete. No cortocircuitar los terminales de suministro. Las Pilas han de ser sustituidas por un adulto. Instale las pilas, fijándose en la posición correcta de los polos positivos y negativos. ¡Se recomienda utilizar únicamente pilas alcalinas para obtener mejores resultados! No desear las baterías en el fuego ya que podrían explotar o tener fugas. Para evitar un funcionamiento imprudente, hay que retirar las pilas y los acumuladores cuando no se use el vehículo. El símbolo del contenedor indica que el producto ni las pilas deben mezclarse con el resto de la basura doméstica, dado que contienen elementos que pueden tener efectos perjudiciales para el medio ambiente y para la salud humana. A fin de desear el producto y las pilas, utilice puntos de recogida e instalaciones de reciclaje diseñados para tal efecto. La organización responsable de la recogida de basura o su establecimiento especializado podrán responder a sus preguntas.

NL WAARSCHUWING! Niet geschikt voor kinderen jonger dan 3 jaar wegens de aanwezigheid van kleine onderdelen die Verstikkingsgevaar kunnen opleveren en (rijg)snoer dat Wurgingsgevaar kan opleveren. Toezicht door volwassene vereist. Verwijder alle verpakkingsmaterialen voordat u did speelgoed aan een kind geeft. Lees de instructies voor gebruik. Bewaar deze informatie ter referentie. Kleuren en specificaties kunnen afwijken van het product afgebeeld op deze verpakking. Alleen afnemen met een droge doek, niet in water onderdompelen. **Veiligheids informatie over batterijen:** Gebruik geen verschillende types batterijen samen of oude en nieuwe batterijen door elkaar. Probeer nooit niet-oplaadbare batterijen op te laden. Oplaadbare batterijen uit het speelgoed verwijderen alvorens ze op te laden. Oplaadbare batterijen uitsluitend opladen onder toezicht van een volwassene. Verwijder legebatterijen uit het speelgoed. Voorkom kortsluiting bij de voedingsaansluitingen. Batterijen moeten worden vervangen door een volwassene. Probeer nooit niet-oplaadbare batterijen op te laden. Om het beste resultaat te krijgen bevelen we aan om alleen alkaline batterijen te gebruiken! Verwijder de batterijen niet door middel van verbranding; ze kunnen exploderen of lekken. Om per ongeluk aanspraken te voorkomen, moeten de batterijen en accus bij gebruik uit het speelgoed worden gehaald. Het symbool van de container duidt aan dat het product en de batterijen niet bij het huisvuil weggegoed mogen worden aangezien ze elementen kunnen bevatten die een schadelijk effect kunnen hebben op het milieu en de gezondheid. Gelieve gebruik te maken van de daarvoor voorzienige recyclingpunten. Om het dichtstbijzijnde inzamelingspunt te vinden, neemt u contact op met uw gemeente. Uw vragen hierover beantwoordt die organisatie verantwoordelijk is voor de afvalverwerking of uw vakhandelaar.

Made in China / Hergestellt in China / Fabriqué en Chine / Fabricato in Cina / Hecho en China / Vervaardigd in China

BLADEZ TOYZ
Manufactured by Bladez Toyz Ltd, P02 8FA, UK.
© 2021 Bladez Toyz Ltd. All Rights Reserved.
support@bladetoysz.co.uk / +44(0) 2392 658 255



barbie.com BARBIE™ and associated trademarks and trade dress are owned by, and used under license from, Mattel. ©2021 Mattel.