

HIMALAYAN

ILLUMINATED
SALT CRYSTAL



USER MANUAL





*Thank
you*
L

FOR YOUR PURCHASE

Dear Customer,

As the **Founder** of **SourceDIY**, I wanted to thank you for purchasing Natural Himalayan Salt Lamp. As a newly established brand, every sale helps.

Your items come with a 12-month **warranty**, and I would love to invite you to extend this to **2 years**. Using below link or QR code, register your product within seven days of your purchase, and we will do the rest. **No Questions Asked**.

www.sourcediy.com/register

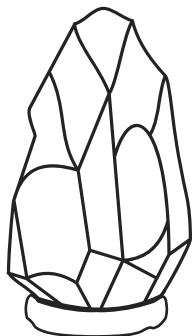


As a thank you, you may join our **New & Exclusive VIP Product Testing** Club at no cost. Our new VIP club is designed to let you access the **free product give-aways**, best deals, significant savings and much more.

Best Wishes,

Mahvish Farhan

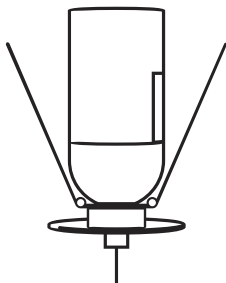
PRODUCT INFORMATION



Rock Salt
with Wooden Base



Bulb 15 watt



Fitting, metal clips & power cable



Dimmer Switch



Button Switch

Depend on your purchased option

CHANGING THE LIGHT BULB

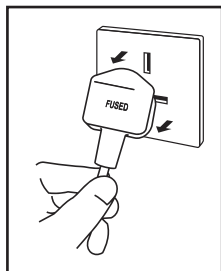


Fig 1

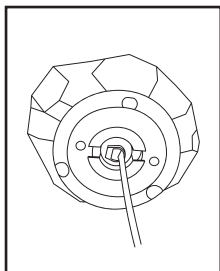


Fig 2

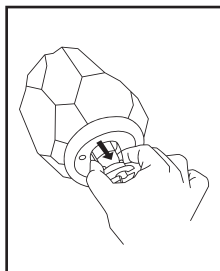


Fig 3

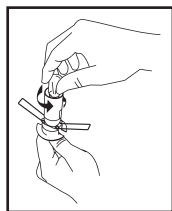


Fig 4

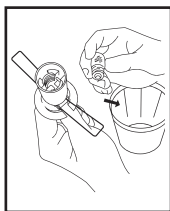


Fig 5

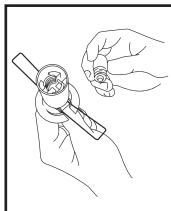


Fig 6

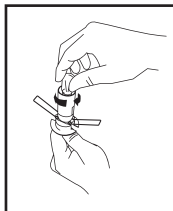


Fig 7

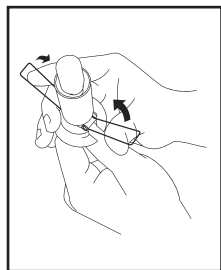


Fig 8

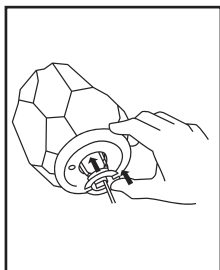


Fig 9

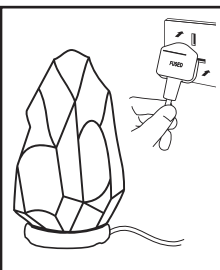


Fig 10

KNOWING YOUR LAMP

At SourceDIY, we believe living space plays a crucial role in developing a happier and healthier lifestyle. Salt Lamp adds style and artisanal touch to your home. From thousands of years, Himalayan salt is known for its therapeutic and holistic benefits. Salt Lamps create a soothing environment by emitting a warm light and releasing negative ions, which may help against allergies.

Our Salt Lamps are of the highest (best) quality in the market, and we are proud to offer unique and inspiring products.

- It is made from 100% authentic Himalayan Salt Crystals imported from Pakistan.
- Lamp shape, colour, size and weight may vary as it is hand crafted item.
- Each item includes a 15-watt bulb pre-installed within the lamp base.
- Please remove shrink-wrap from the salt lamp before use.
- When turned on, the lamp will create a relaxing glow.

SAFTY INSTRUCTION

- **DANGER:** To reduce the risk of electric shock, remove/unplug the power cord from the outlet before cleaning, adding/replacing a light bulb or moving the lamp.
- **PLEASE ALWAYS INSERT YOUR BULB INSIDE THE SALT ROCK** before turning it on
- The surface of the lamp will become very warm if left on for an extended period. The bulb will heat the salt. Be cautious while handling the lamp.
- **DO NOT** wash with water or detergents. Do not immerse in any form of liquid. **DO NOT USE NEAR WATER, BATHROOM OR RAIN.** In case of water/wire damage, stop the use immediately.
- If the salt crystal surface becomes moist, dry and wipe it with a dry cloth, turn it on for a more extended period to allow salt crystals to dry.
- For Indoor use only. Avoid exposure to high-temperature sources or direct sunlight.
- **DO NOT** strike or drop the lamp.
- **DO NOT EAT.** This salt lamp is not edible. Keep away from children and pets.
- Unplug your lamp during an extended period of non-use.
- **DO NOT** add or insert any foreign item into the opening of the lamp.
- **DO NOT** jerk, pinch or sharply bend electrical cord, especially while connected to a power outlet.
- **ADDITIONAL CARE** should be taken while placing the lamp, by using a rubber matt, cork base, plate to catch any excess condensation. The moisture build-up can cause damage to the surface, in the form of discolouring or bubbling up of the wooden surface.



CHANGING THE LIGHT BULB

STEP 1 – Unplug Your lamp from the Outlet/Mains (Fig 1).

Lamps surface and bulb may be hot please allow time to cool

Step 2 – Lay Salt Body onto Side (Fig 2) and carefully pull to remove the plastic fitting from bottom of the lamp (Fig 3). Note: Clips will snap open, they are designed to hold bulb inside the Lamp.

Step 3 – Twist the unusable bulb counterclockwise, remove it and dispose off. (Fig 4 & 5)
DO NOT prod or Poke metal thread with finger or Instrument.

Step 4 – Twist replacement Bulb clockwise and secure into the base. (Fig 6 & 7)

Step 5 – With the lamp lying on side, carefully Insert bulb, bulb holder and holder clips in the lamp cavity while holding clips toward the holder. (Fig 8 & 9)
Please ensure that the plastic holder fully slides into the wooden base, and the plastic plate sits flush on the wooden base body.

Step 6 – Place lamp Upright and plug in (Fig 10)

Recommend Replacement Bulb: 220-240V ~ 50/60 Hz 30 Watt MAX – E14 Lamp Holder

MOISTURE

Himalayan Salt have "hygroscopic" properties, where it absorbs moisture from the surrounding environment and when the temperature changes it can release/drip water on the surface where lamp is placed. Small pool of water may occur beneath lamp base. Regular use of a lamp may help to avoid this.

It is highly recommended to dry the unit by placing it in a dry environment and gently wiping down with a cloth. Do Not Run lamp underwater.

CLEANING

Unplug salt lamp from the power source and detach the electric components. To remove dust, use only a damp (not soaking wet) cotton cloth or sponge. Salt Crystal can be gently washed using a damp fine brush or cotton towel.

Be sure not to let any water ingress into the cavity that houses electrical element. Examine and wipe dry power cord and plug, if necessary.

Next, plug lamp to a power source and turn ON for a couple of hours to dry off any excess moisture.

Questions or Concerns? Please contact us

+44 (0) 1928 560 888 | support@sourcediy.com | sourcediy.com



CONOSCERE LA TUA LAMPADA

Alla SourceDIY, crediamo che lo spazio vitale svolga un ruolo cruciale nello sviluppo di uno stile di vita più felice e più sano. Salt Lamp aggiunge stile e tocco artigianale alla vostra casa. Da migliaia di anni, il sale dell'Himalaya è noto per i suoi benefici terapeutici e olistici. Lampade di sale creano un ambiente rilassante emettendo una luce calda e rilasciando ioni negativi, che possono aiutare contro le allergie.

Le nostre lampade di sale sono della più alta (migliore) qualità sul mercato, e siamo orgogliosi di offrire prodotti unici e stimolanti.

- E' composto al 100% da cristalli di sale dell'Himalaya autentici importati dal Pakistan.
- La forma della lampada, il colore, le dimensioni e il peso possono variare in quanto si tratta di un prodotto artigianale.
- Ogni articolo include una lampadina da 15 watt pre-installata all'interno della base della lampada.
- Si prega di rimuovere la pellicola termoretraibile dalla lampada di sale prima dell'uso.
- Quando è accesa, la lampada crea una luce rilassante.

SAFTY INSTRUCTION

- **PERICOLO:** Per ridurre il rischio di scosse elettriche, rimuovere/scollegare il cavo di alimentazione dalla presa prima di pulire, aggiungere/sostituire una lampadina o spostare la lampada.
- **SI PREGA SEMPRE** di inserire la lampadina all'interno del **SALT ROCK** prima di accenderlo.
- La superficie della lampada diventa molto calda se è lasciata accesa per un lungo periodo di tempo. La lampadina riscalderà il sale. Prestare attenzione durante la manipolazione della lampada.
- **NON** lavare con acqua o detersivi. Non immergere in alcun tipo di liquido. **NON**
- **UTILIZZARE IN PROSSIMITÀ DI ACQUA, BAGNO O PIOGGIA.** In caso di danni causati da acqua/filo, interrompere immediatamente l'uso.
- Se la superficie dei cristalli di sale diventa umida, asciugarla e strofinarla con un panno asciutto, accenderla per un periodo più lungo per consentire ai cristalli di sale di asciugarsi.
- Solo per uso interno. Evitare l'esposizione a fonti di temperatura elevata o alla luce diretta del sole.
- **NON** urtare o far cadere la lampada.
- **NON MANGIARE.** Questa lampada di sale non è commestibile. Tenere lontano da bambini e animali domestici.
- Scollegare la lampada durante un lungo periodo di non utilizzo.
- **NON** aggiungere o inserire oggetti estranei nell'apertura della lampada.
- **NON** stratonare, pizzicare o piegare bruscamente il cavo elettrico, specialmente se è collegato a una presa di corrente.
- **CURA AGGIUNTA** dovrebbe essere presa durante il posizionamento della lampada, utilizzando una base in gomma opaca, base in sughero, piastra per catturare l'eventuale condensa in eccesso. L'accumulo di umidità può causare danni alla superficie, sotto forma di decolorazione o bolle d'aria sulla superficie in legno.



SOSTITUZIONE DELLA LAMPADINA

FASE 1 - Scollegare la lampada dalla presa/mini (Fig. 1).

La superficie delle lampade e la lampadina possono essere calde; si prega di attendere il tempo di raffreddarsi.

Fase 2 - Posizionare il corpo di sale sul lato (Fig. 2) e tirare con cautela per rimuovere il raccordo in plastica dal fondo della lampada (Fig. 3). Nota: Le clip si aprono a scatto, sono progettate per contenere la lampadina all'interno della lampada.

Fase 3 - Ruotare la lampadina inutilizzabile in senso antiorario, rimuoverla e smaltirla. (Fig. 4 e 5)

NON prod o Poke filo metallico con le dita o con lo strumento.

Fase 4 - Ruotare la lampadina di ricambio in senso orario e fissarla alla base. (Fig. 6 e 7)

Fase 5 - Con la lampada in posizione laterale, inserire con cautela la lampadina, il portalampada e le clip del portalampada nella cavità della lampada tenendo le clip verso il portalampada. (Fig. 8 e 9) Assicuratevi che il supporto in plastica scivoli completamente nella base in legno e che la piastra in plastica si trovi a filo con il corpo della base in legno.

Fase 6 - Posizionare la lampada in posizione verticale e plugin (Fig. 10)

Lampadina di ricambio consigliata: 220-240V ~ 50/60 Hz 30 Watt MAX - E14 Supporto lampada

UMIDITÀ

Sale dell'Himalaya hanno proprietà "igroscopiche", dove assorbe l'umidità dall'ambiente circostante e quando la temperatura cambia può rilasciare / gocciolare acqua sulla superficie dove è posta la lampada. Sotto la base della lampada può formarsi una piccola pozza d'acqua. L'uso regolare di una lampada può aiutare ad evitare questo problema.

Si raccomanda vivamente di asciugare l'unità collocandola in un ambiente asciutto e strofinandola delicatamente con un panno. Non far funzionare la lampada sott'acqua.

PULIZIA

Scollegare la lampada del sale dalla fonte di alimentazione e staccare i componenti elettrici. Per rimuovere la polvere, utilizzare solo un panno di cotone umido (non bagnato) o una spugna. Salt Crystal può essere lavato delicatamente con una spazzola fine umida o un asciugamano di cotone. Assicurarsi di non lasciare che l'acqua penetri nella cavità che ospita l'elemento elettrico. Esaminare e asciugare il cavo di alimentazione e la spina, se necessario.

Quindi, collegare la lampada ad una fonte di alimentazione e accendere per un paio d'ore per asciugare l'umidità in eccesso.

Domande o dubbi? Vi preghiamo di contattarci:

+44 (0) 1928 560 888 | support@sourcediy.com | sourcediy.com



CONNAÎTRE VOTRE LAMPE

Chez SourceDIY, nous estimons que l'espace de vie joue un rôle crucial dans le développement d'un mode de vie plus heureux et plus sain. La lampe de sel ajoute du style et une touche artisanale à votre maison. Depuis des milliers d'années, le sel de l'Himalaya est connu pour ses bienfaits thérapeutiques et holistiques. Les lampes de sel créent un environnement apaisant en émettant une lumière chaude et en libérant des ions négatifs, qui peuvent aider contre les allergies.

Nos lampes de sel sont de la plus haute (meilleure) qualité sur le marché, et nous sommes fiers d'offrir des produits uniques et inspirants.

- Il est fait à partir de cristaux de sel de l'Himalaya 100% authentiques importés du Pakistan.
- La forme de la lampe, la couleur, la taille et le poids peuvent varier car il s'agit d'un article artisanal.
- Chaque article comprend une ampoule de 15 watts préinstallée dans la base de la lampe.
- Veuillez retirer la pellicule rétractable de la lampe de sel avant de l'utiliser.
- Lorsqu'elle est allumée, la lampe crée une lueur relaxante

INSTRUCTIONS DE SÉCURITÉ

- **DANGER:** Pour réduire le risque de choc électrique, débranchez le cordon d'alimentation de la prise avant de nettoyer, ajouter/remplacer une ampoule ou déplacer la lampe.
- **VEUILLEZ TOUJOURS INSÉRER VOTRE AMPOULE À L'INTÉRIEUR DE LA ROCHE SALINE** avant de l'allumer.
- La surface de la lampe deviendra très chaude si elle est laissée allumée pendant une période prolongée. L'ampoule va chauffer le sel. Soyez prudent lorsque vous manipulez la lampe.
- **NE PAS** laver avec de l'eau ou des détergents. Ne pas plonger dans une quelconque forme de liquide. **NE PAS UTILISER PRÈS DE L'EAU, DE LA SALLE DE BAIN OU DE LA PLUIE.** En cas de dégât des eaux ou des fils, arrêtez immédiatement l'utilisation.
- Si la surface des cristaux de sel devient humide, séchez-la et essuyez-la avec un chiffon sec, allumez-la pendant une période plus longue pour permettre aux cristaux de sel de sécher.
- Pour usage intérieur seulement. Éviter l'exposition à des sources à haute température ou à la lumière directe du soleil.
- **NE PAS** allumer ou éteindre la lampe.
- **NE PAS MANGER.** Cette lampe de sel n'est pas comestible. Tenir hors de portée des enfants et des animaux domestiques.
- Débranchez votre lampe pendant une période prolongée de non-utilisation.
- **NE PAS** ajouter ou insérer d'objet étranger dans l'ouverture de la lampe.
- **NE PAS** secouer, pincer ou plier brusquement le cordon électrique, surtout lorsqu'il est branché à une prise de courant.
- **L'ENTRETIEN SUPPLÉMENTAIRE** doit être pris lors de la mise en place de la lampe, en utilisant un mat en caoutchouc, une base en liège, une plaque pour attraper tout excès de condensation. L'accumulation d'humidité peut endommager la surface, sous forme de décoloration ou de bouillonnement de la surface en bois.



REPLACEMENT DE L'AMPOULE

ÉTAPE 1 - Débranchez votre lampe de la prise de courant (Fig. 1).

La surface des lampes et l'ampoule peuvent être chaudes ; veuillez laisser le temps de refroidir.

Étape 2 - Posez le boîtier de sel sur le côté (Fig 2) et tirez doucement pour retirer le raccord en plastique du bas de la lampe (Fig 3). **Noter** : Les clips s'ouvrent en un clin d'œil, ils sont conçus pour maintenir l'ampoule à l'intérieur de la lampe.

Étape 3 - Tournez l'ampoule inutilisable dans le sens inverse des aiguilles d'une montre, retirez-la et jetez-la. (Fig 4 & 5)

NE PAS pousser ou enfoncer le fil métallique avec le doigt ou l'instrument.

Étape 4 - Tournez l'ampoule de rechange dans le sens des aiguilles d'une montre et fixez-la à la base. (Fig 6 & 7)

Étape 5 - Avec la lampe sur le côté, insérez avec précaution l'ampoule, le porte-ampoule et les clips du porte-ampoule dans la cavité de la lampe tout en tenant les clips vers le porte-ampoule. (Fig 8 & 9) Assurez-vous que le support en plastique glisse complètement dans la base en bois et que le support en plastique repose bien à plat sur le corps en bois de la base.

Étape 6 - Placer la lampe verticalement et brancher (Fig 10)

Ampoule de rechange recommandée : 220-240V ~ 50/60 Hz 30 Watt MAX - Support de lampe E14

HUMIDITÉ

Le sel de l'Himalaya a des propriétés "hygroscopiques", où il absorbe l'humidité de l'environnement et quand la température change il peut libérer/égoutter de l'eau sur la surface où la lampe est placée. Une petite flaque d'eau peut se former sous la base de la lampe. L'utilisation régulière d'une lampe peut aider à éviter cela.

Il est fortement recommandé de sécher l'appareil en le plaçant dans un environnement sec et en l'essuyant doucement avec un chiffon. Ne pas faire fonctionner la lampe sous l'eau.

NETTOYAGE

Débranchez la lampe de sel de la source d'alimentation et détachez les composants électriques. Pour enlever la poussière, n'utiliser qu'un chiffon ou une éponge de coton humide (non trempé). Le Cristal de Sel peut être lavé délicatement à l'aide d'un pinceau fin humide ou d'une serviette en coton. Veillez à ne pas laisser de l'eau pénétrer dans la cavité où se trouve l'élément électrique. Examinez et essayez le cordon d'alimentation et la fiche, si nécessaire.

Ensuite, branchez la lampe à une source d'alimentation et allumez-la pendant quelques heures pour sécher l'excès d'humidité

Questions ou Problèmes ? Veuillez nous contacter:

+44 (0) 1928 560 888 | support@sourcediy.com | sourcediy.com



DIE LAMPE KENNENLERNEN

Bei SourceDIY glauben wir, dass der Lebensraum eine entscheidende Rolle bei der Entwicklung eines glücklicheren und gesünderen Lebensstils spielt. Salt Lamp verleiht Ihrem Zuhause Stil und handwerkliche Note. Seit Jahrtausenden ist das Himalaya-Salz für seine therapeutischen und ganzheitlichen Vorteile bekannt. Salzlampen schaffen eine beruhigende Umgebung, indem sie ein warmes Licht abgeben und negative Ionen freisetzen, die bei Allergien helfen können.

Unsere Salzlampen sind von der höchsten (besten) Qualität auf dem Markt, und wir sind stolz darauf, einzigartige und inspirierende Produkte anzubieten.

- Es wird aus 100% authentischen Himalaya-Salzkristallen hergestellt, die aus Pakistan importiert wurden.
- Form, Farbe, Größe und Gewicht der Lampe können variieren, da es sich um ein handgefertigtes Produkt handelt.
- Jeder Artikel enthält eine 15-Watt-Glühbirne, die im Leuchtenkopf vorinstalliert ist.
- Bitte entfernen Sie vor Gebrauch die Schrumpffolie aus der Salzlampe.
- Wenn die Lampe eingeschaltet wird, erzeugt sie ein entspannendes Glühen.

SICHERHEITSHINWEISE

- **GEFAHR:** Um das Risiko eines Stromschlags zu verringern, ziehen Sie vor der Reinigung, dem Hinzufügen/Auswechseln einer Glühbirne oder dem Bewegen der Lampe den Netzstecker aus der Steckdose.
- **BITTE BEACHTEN SIE IMMER IHR BULB IN DEN SALZBOCK**, bevor Sie es einschalten.
- Die Oberfläche der Lampe wird sehr warm, wenn sie längere Zeit eingeschaltet bleibt. Die Glühbirne erwärmt das Salz. Seien Sie vorsichtig beim Umgang mit der Lampe.
- **NICHT** mit Wasser oder Reinigungsmitteln waschen. Tauchen Sie nicht in irgendeine Form von Flüssigkeit. **NICHT IN DER NÄHE VON WASSER, BAD ODER REGEN VERWENDEN.** Im Falle von Wasser-/Drahtbeschädigungen ist die Verwendung sofort einzustellen.
- Wenn die Salzkristalloberfläche feucht wird, trocknen und mit einem trockenen Tuch abwischen, schalten Sie sie für einen längeren Zeitraum ein, damit die Salzkristalle trocknen können.
- Nur für den Innenbereich geeignet. Vermeiden Sie die Einwirkung von Hochtemperaturquellen oder direktem Sonnenlicht.
- Schlagen Sie die Lampe **NICHT** an oder lassen Sie sie fallen.
- **NICHT ESSEN.** Diese Salzlampe ist nicht essbar. Von Kindern und Haustieren fernhalten.
- Ziehen Sie den Stecker Ihrer Lampe während eines längeren Zeitraums der Nichtbenutzung.
- Fügen Sie **KEINE** fremden Gegenstände in die Öffnung der Lampe ein.
- Das Netzkabel **NICHT** ruckeln, kneifen oder scharf biegen, insbesondere wenn es an eine Steckdose angeschlossen ist.
- Zusätzliche Pflege sollte während des Aufstellens der Lampe eingenommen werden, indem ein gummimatter, korkfarbener Sockel und eine Platte verwendet werden, um überschüssiges Kondensat aufzufangen. Die Feuchtigkeitsbildung kann zu Oberflächenbeschädigungen in Form von Verfärbungen oder Blasenbildung der Holzoberfläche führen.



AUSWECHSELN DER GLÜHBIRNE

- SCHRITT 1** - Ziehen Sie den Netzstecker Ihrer Lampe aus der Steckdose (Abb. 1). Die Lampenoberfläche und die Glühbirne können heiß sein; bitte berücksichtigen Sie die Abkühlzeit.
- Schritt 2** - Legen Sie den Salzkörper auf die Seite (Abb. 2) und ziehen Sie vorsichtig, um die Kunststofffassung vom Boden der Lampe zu entfernen (Abb. 3). Hinweis: Die Clips werden geöffnet, sie sind so konzipiert, dass sie die Glühbirne in der Lampe halten.
- Schritt 3** - Drehen Sie die nicht verwendbare Lampe gegen den Uhrzeigersinn, entfernen Sie sie und entsorgen Sie sie. (Abb. 4 und 5)
Stecken oder stoßen Sie Metallgewinde NICHT mit dem Finger oder dem Instrument.
- Schritt 4** - Drehen Sie die Ersatzlampe im Uhrzeigersinn und sichern Sie sie in der Basis. (Abb. 6 und 7)
- Schritt 5** - Wenn die Lampe seitlich liegt, setzen Sie die Glühbirne, den Glühbirnenhalter und die Halterungen vorsichtig in den Lampenhohlraum ein, während Sie die Halterungen in Richtung des Halters halten. (Abb. 8 & 9) Achten Sie darauf, dass der Kunststoffhalter vollständig in den Holzboden eingeschoben wird und die Kunststoffplatte bündig auf dem Holzbaukasten sitzt.
- Schritt 6** - Platzieren Sie die Lampe aufrecht und stecken Sie sie ein (Abb. 10)

Empfohlene Ersatzlampe: 220-240V ~ 50/60 Hz 30 Watt MAX - E14 Lampenfassung

FEUCHTIGKEIT

Himalaya-Salz hat "hygroskopische" Eigenschaften, wo es Feuchtigkeit aus der Umgebung aufnimmt und bei Temperaturschwankungen Wasser auf der Oberfläche, auf der die Lampe platziert ist, abgeben/tropfen kann. Unter dem Leuchtenkopf kann ein kleines Wasserbecken entstehen. Die regelmäßige Verwendung einer Lampe kann dazu beitragen, dies zu vermeiden.

Es wird dringend empfohlen, das Gerät zu trocknen, indem Sie es in einer trockenen Umgebung aufstellen und vorsichtig mit einem Tuch abwischen. Lampe nicht unter Wasser betreiben.

REINIGUNG

Unplug salt lamp from the power source and detach the electric components. To remove dust, use only a damp (not soaking wet) cotton cloth or sponge. Salt Crystal can be gently washed using a damp fine brush or cotton towel. Be sure not to let any water into the cavity that houses electrical element. Examine and wipe dry power cord and plug, if necessary.

Next, plug lamp to a power source and turn ON for a couple of hours to dry off any excess moisture.

Fragen oder Bedenken? Bitte kontaktieren Sie uns:

+44 (0) 1928 560 888 | support@sourcediy.com | sourcediy.com



CONOCIENDO TU LÁMPARA

En SourceDIY, creemos que el espacio de vivienda juega un papel crucial en el desarrollo hacia un estilo de vida más saludable y feliz. La Lámpara de Sal agrega estilo y un toque artesanal a su hogar. Desde hace miles de años la Sal del Himalaya es conocido por sus beneficios holísticos y terapéuticos. Las Lámparas de Sal crean un ambiente tranquilizador al emitir una luz cálida y soltar iones negativos, los cuales ayudan a combatir alergias. Nuestras Lámparas de Sal son de la calidad más alta (la mejor) del mercado, y sentimos orgullo por ofrecer productos únicos e inspiradores.

- Están hechas en un 100% de cristales auténticos de Sal Himalaya importadas desde Pakistán.
- La forma, el tamaño, color y peso del producto puede variar ya que es un producto hecho a mano.
- Cada producto incluye un bombillo de 15-watios pre-instalado dentro de la base de la lámpara.
- Por favor remueva el plástico de la lámpara antes de usarlo.
- Al encenderlo, la lámpara emitirá un reflejo relajante.

INSTRUCCIONES DE SEGURIDAD

- **PELIGRO:** Para reducir el riesgo de choque eléctrico, remueva/desenchufe el cable de corriente antes de limpiarlo, al colocar/reponer un bombillo o al mover la lámpara.
- **POR FAVOR INSERTE EL BOMBILLO DENTRO DE LA ROCA DE SAL** antes de encenderlo
- La superficie de la lámpara se calentará al estar encendida por un tiempo extendido. Tenga cuidado al manipular la lámpara.
- **NO LO** lave con agua o detergentes. No sumergir en ningún tipo de líquido. **NO LO UTILICE CERCA DE AGUA, BAÑOS O LLUVIA.** En caso de daño por agua/cableado cese su uso de inmediato.
- Si la superficie de cristal se humedece, frote y seque con un paño seco, encienda la lámpara por un periodo extendido para permitir que se sequen los cristales.
- Para uso en interiores solamente. Evite la exposición a fuentes de alta temperatura o al sol directamente.
- **EVITE** golpear o dejar caer la lámpara.
- **NO INGIERA.** Esta lámpara de sal no es comestible. Mantenga fuera del alcance de niños y mascotas.
- Desenchufe la lámpara durante un periodo de desuso extendido.
- Agregue o inserte objetos ajenos dentro de la apertura de la lámpara.
- **NO** hale, aplaste, pellizque o tuerza con fuerza el cable eléctrico, especialmente cuando esté conectado a un toma de corriente.
- **TOME PRECAUCIÓN** y procure colocar la lámpara sobre un trapo, base de corcho o plato para acumular la condensación. El exceso de humedad puede causar daño a la superficie, al desteñirlo, o causar burbujas a las superficies de madera



CAMBIAR EL BOMBILLO

PASO 1– Desenchufe la lámpara de la toma de corriente (Fig 1).

La superficie de la lámpara podría estar caliente; deje enfriar

Paso 2 – Acueste la lámpara de sal hacia un lado (Fig 2) y hale con cuidado para remover el plástico desde la parte de abajo de la lámpara (Fig 3). Nota: Los ganchos se abrirán, están diseñados para sostener el bombillo dentro de la lámpara.

Paso 3 – Desenrosque el bombillo a desear en sentido contrario a las agujas del reloj. (Fig 4 & 5)

NO toque el hilo de metal con sus dedos o algún instrumento.

Paso 4 - Enrosque el bombillo nuevo en el sentido de las agujas del reloj y asegúralo a la base. (Fig 6 & 7)

Paso 5 – Con la lámpara acostada de lado, cuidadosamente inserte el bombillo, el porta bombillo y los ganchos dentro de la cavidad de la lámpara sosteniendo los ganchos hacia el soporte (Fig 8 & 9) Asegúrese que el soporte de plástico se deslice por completo dentro de la base de madera, y que el plato de plástico esté al ras del cuerpo de madera

Step 6 – Coloque la lámpara de forma horizontal (Fig 10)

Bombillo de repuesto recomendado: 220-240V ~ 50/60 Hz 30 Watt MAX – E14

HUMEDAD

La sal del Himalaya tiene propiedades "higroscópicas", el cual absorbe la humedad del ambiente circundante y cuando la temperatura cambia puede liberar/gotear agua en la superficie donde se coloca la lámpara.

Se recomienda encarecidamente secar la unidad colocándola en un ambiente seco y limpiándola suavemente con un paño. No encienda la lámpara bajo el agua.

LIMPIEZA

Desenchufe la lámpara de sal de la fuente de alimentación y desconecte los componentes eléctricos. Para eliminar el polvo, use solo una esponja o un paño de algodón húmedo (no empapado). Los cristales de sal se pueden lavar suavemente con un cepillo fino húmedo o una toalla de algodón. Asegúrese de no dejar que entre agua en la cavidad que aloja el elemento eléctrico. Examine y seque el cable de alimentación y el enchufe, de ser necesario.

Luego, enchufe la lámpara a una fuente de alimentación y enciéndala durante un par de horas para secar el exceso de humedad.

Preguntas o inquietudes? Póngase en contacto con nosotros:
+44 (0) 1928 560 888 | support@sourcediy.com | sourcediy.com



Source **DIY**



Distributed by E Discount LTD, PO BOX 333, Runcorn
Cheshire, WA 7 9 DS, United Kingdom
sourcediy.com

© Copyright 2019

