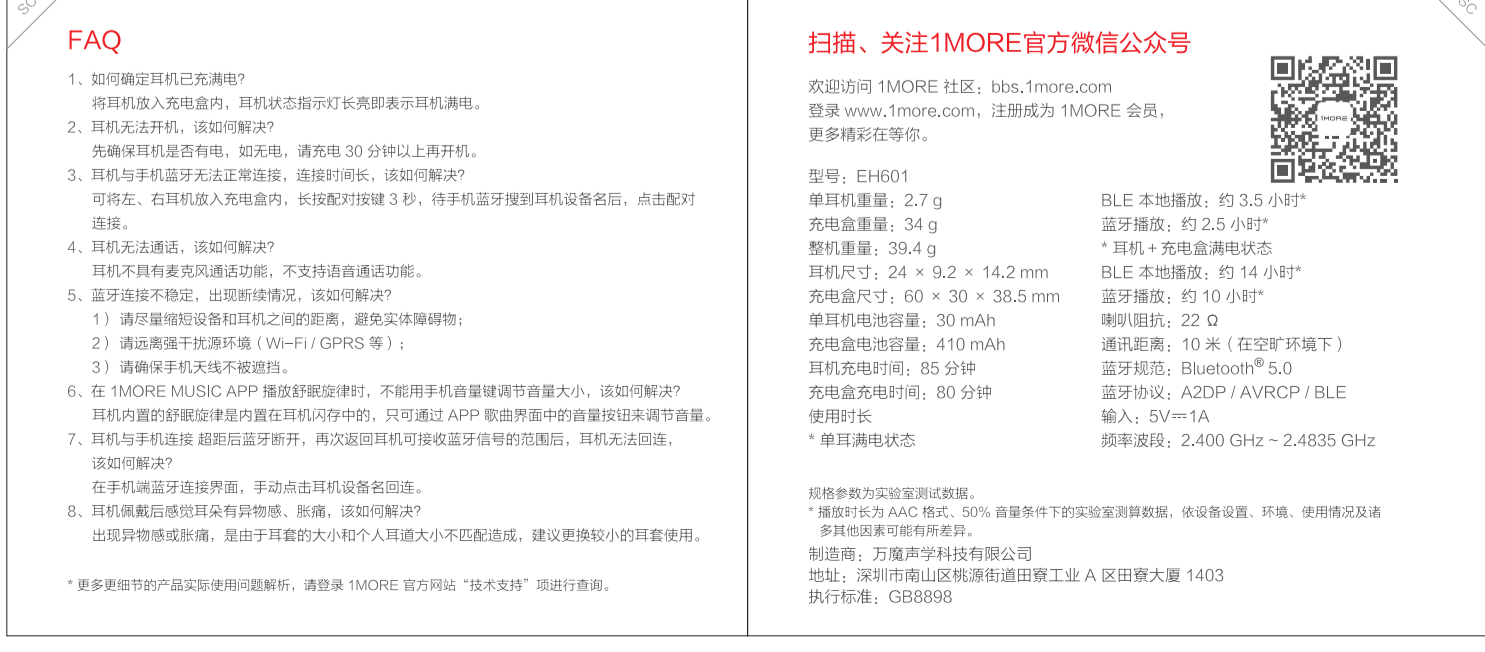
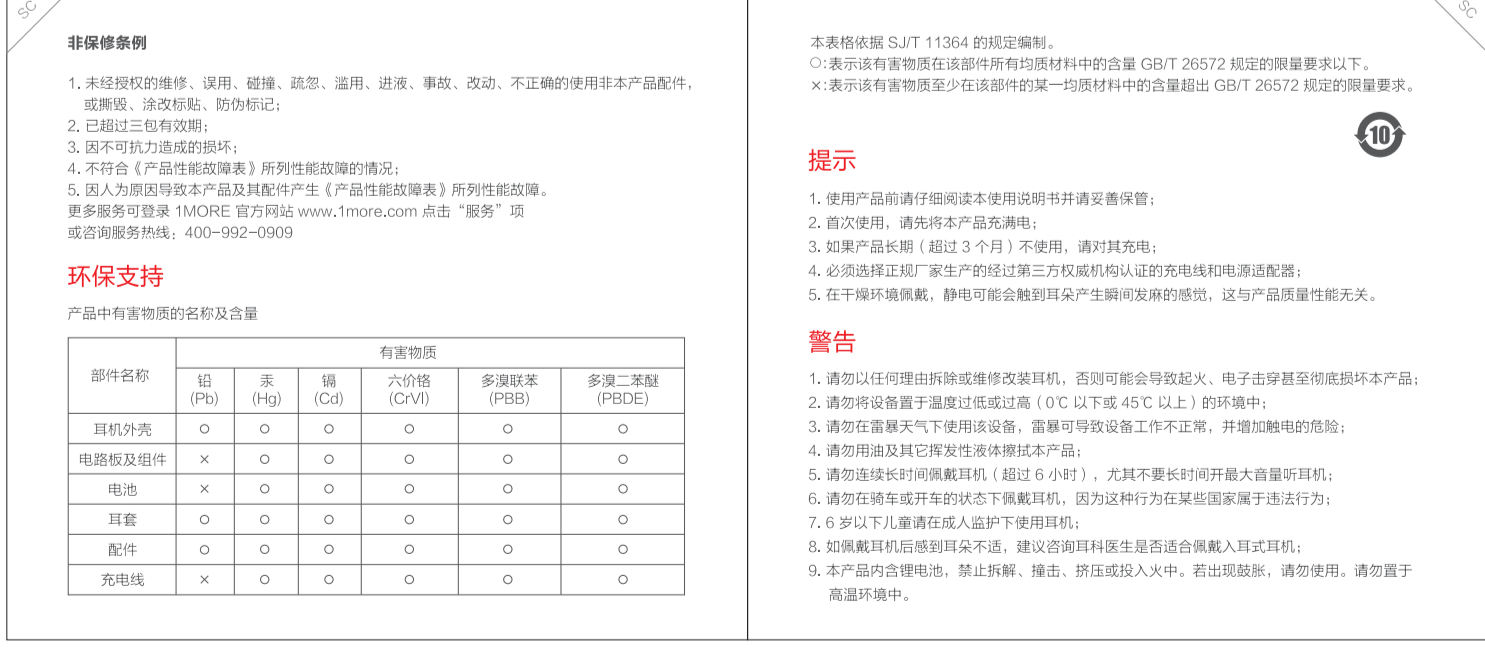
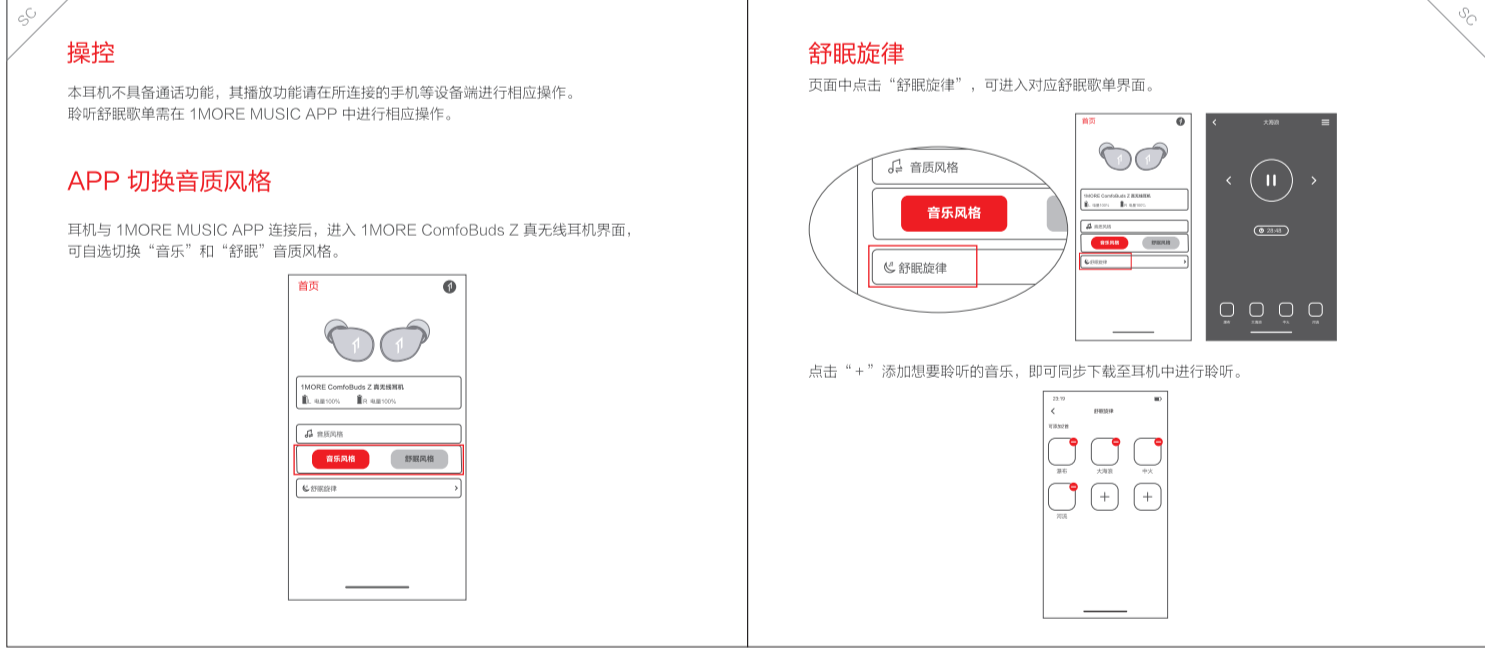
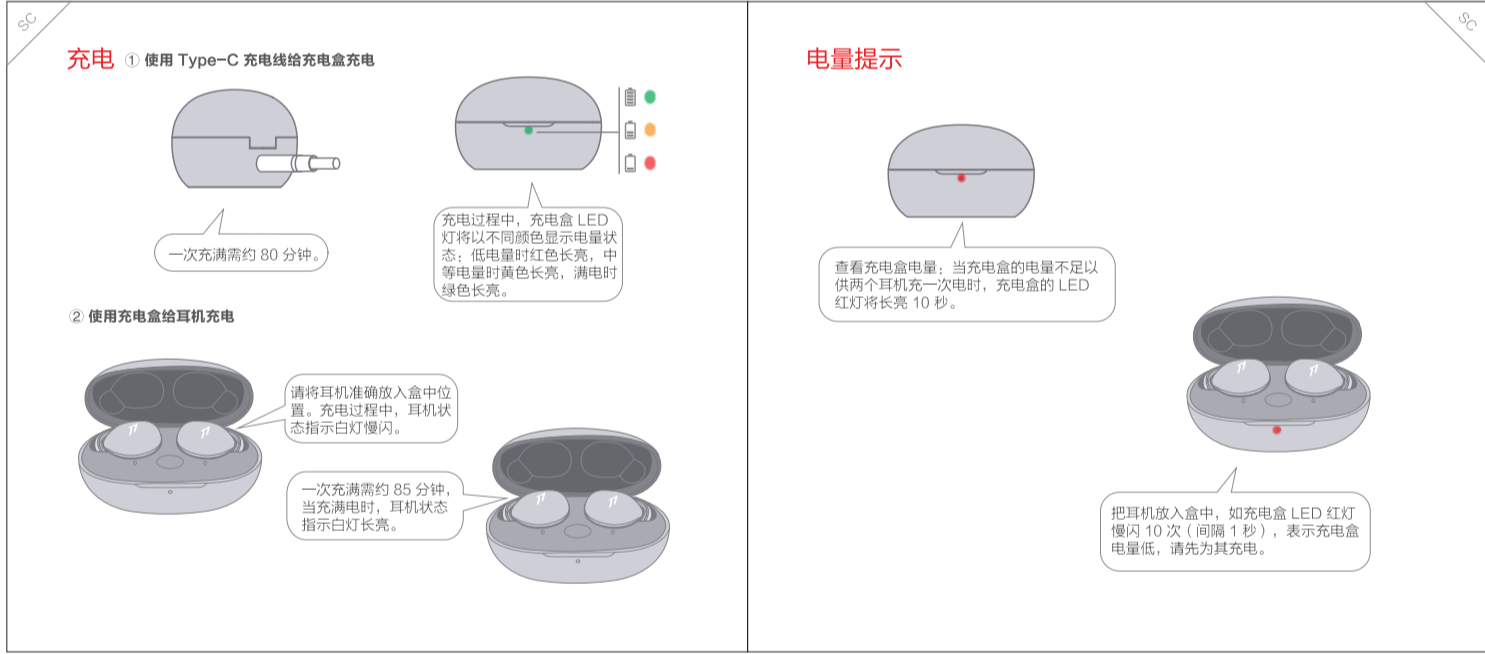
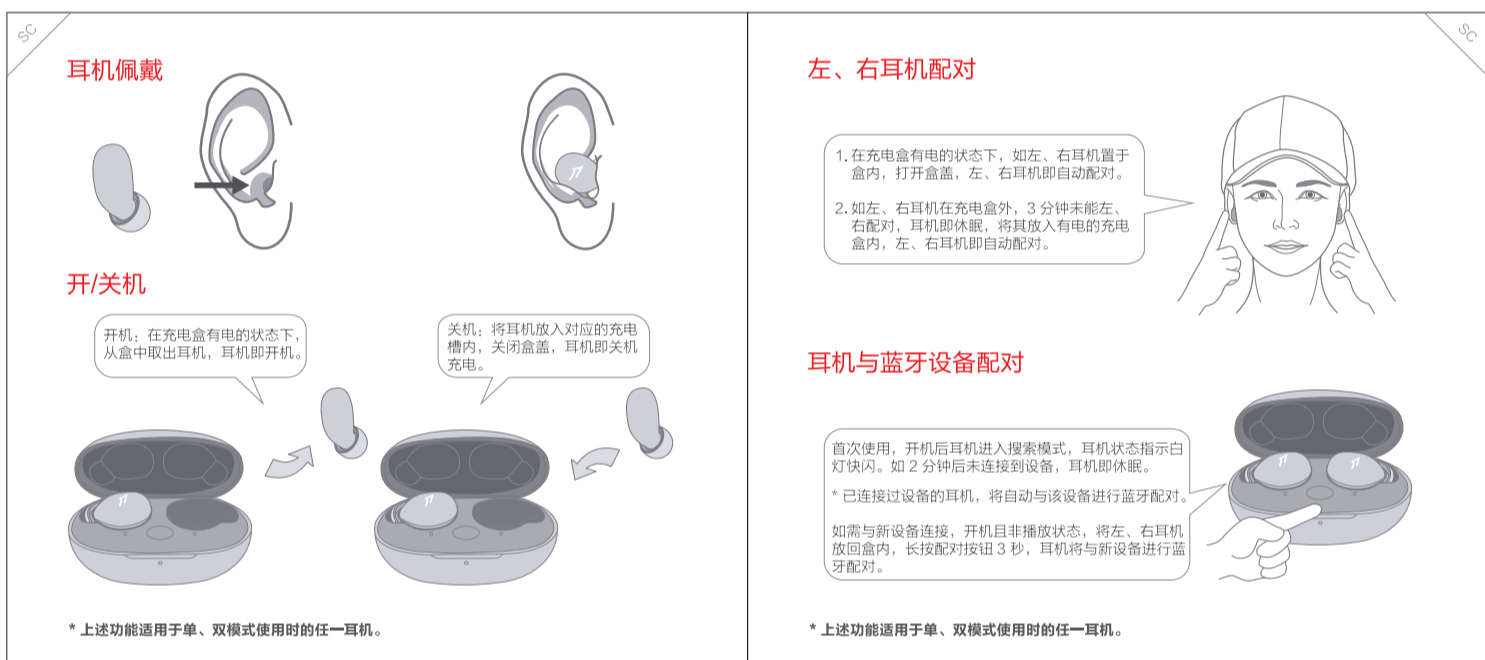
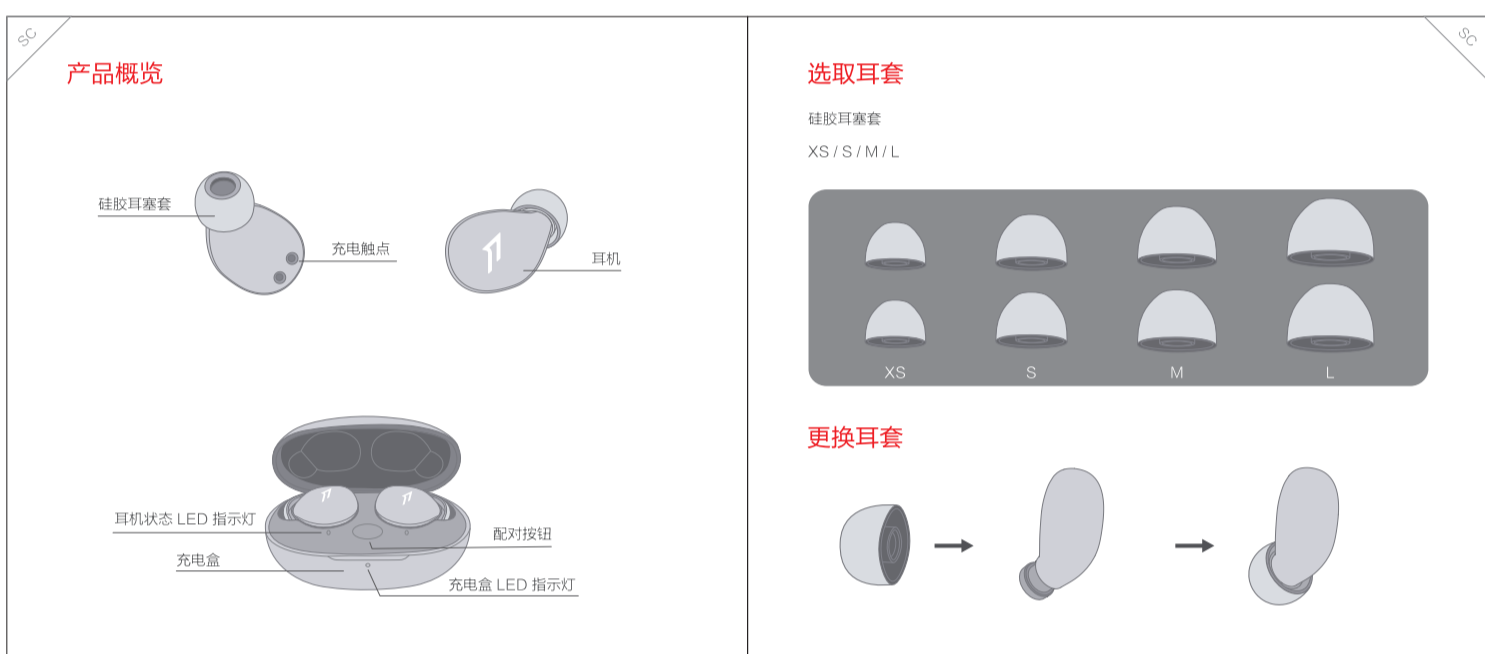
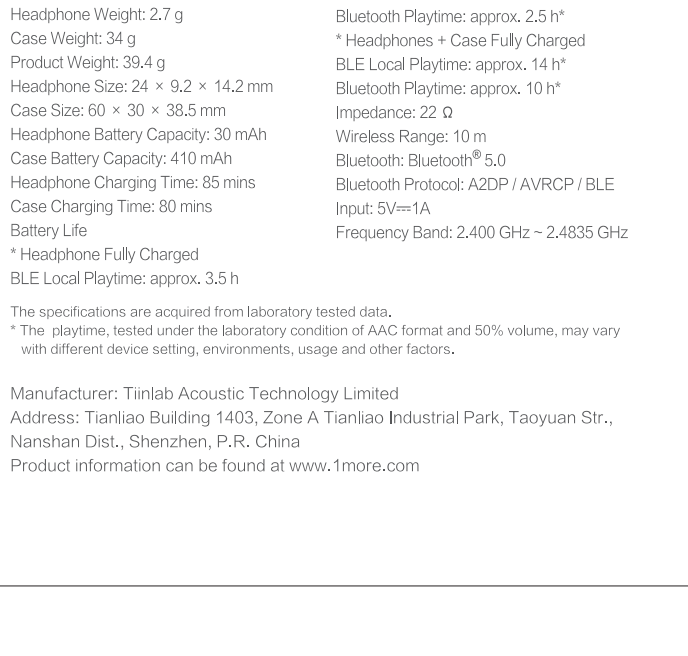
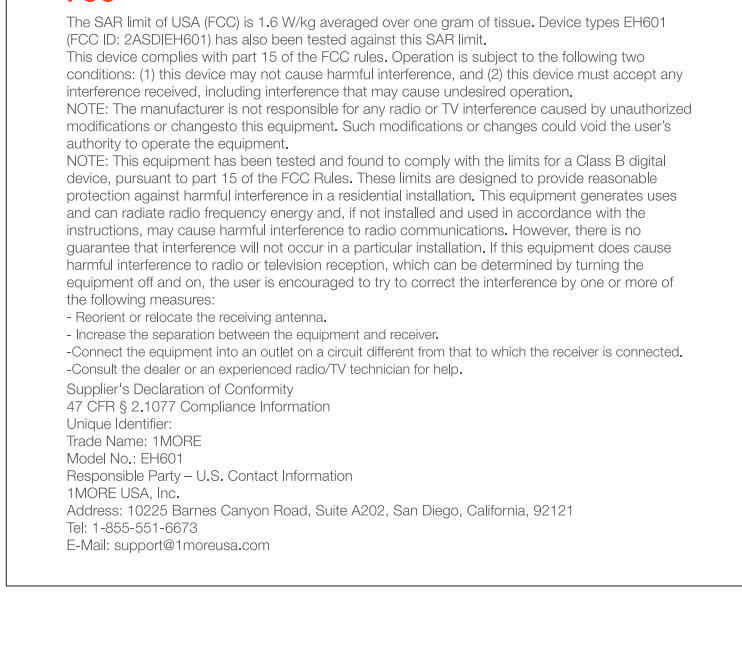
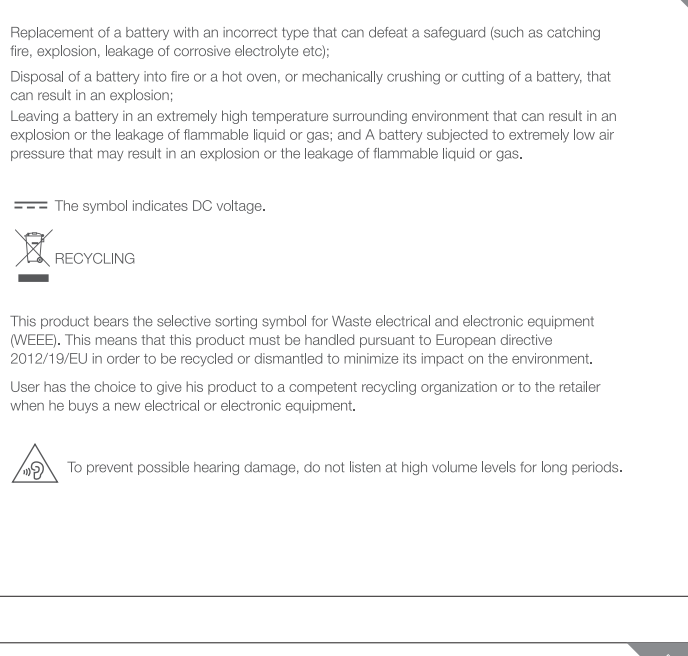
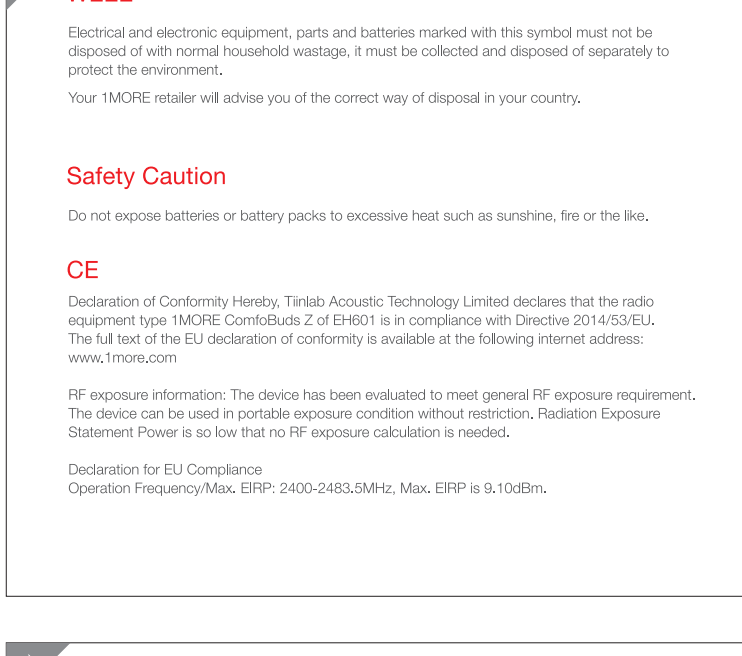
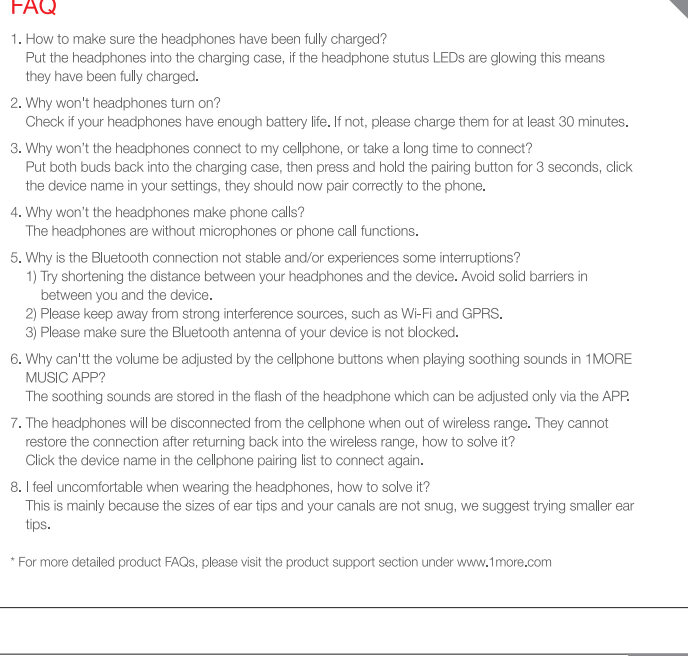
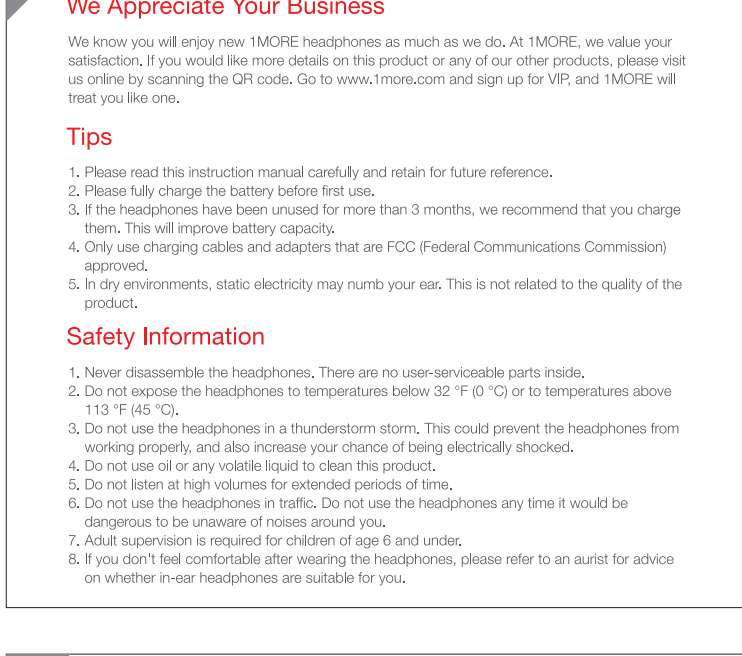
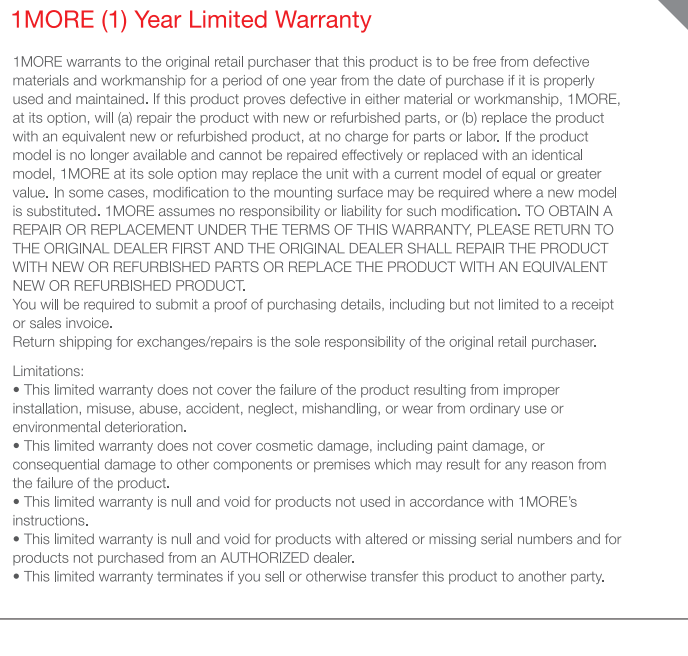
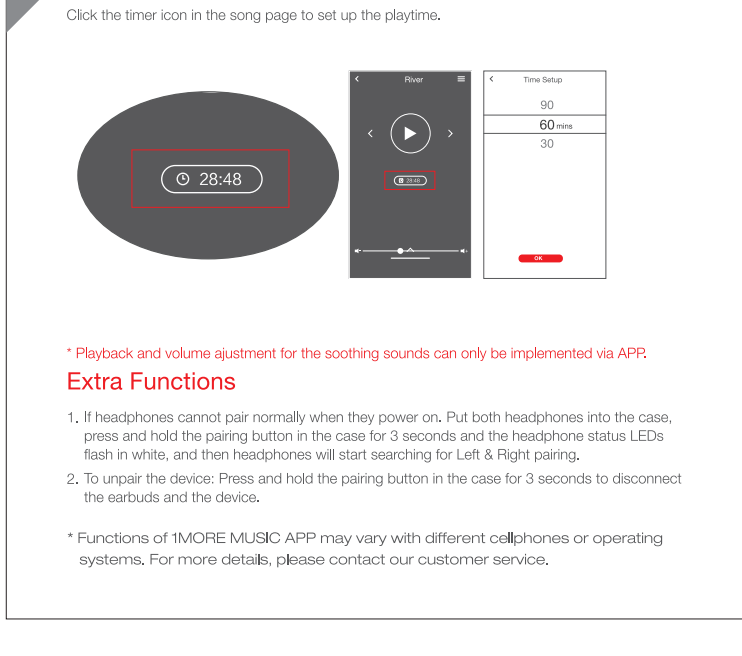
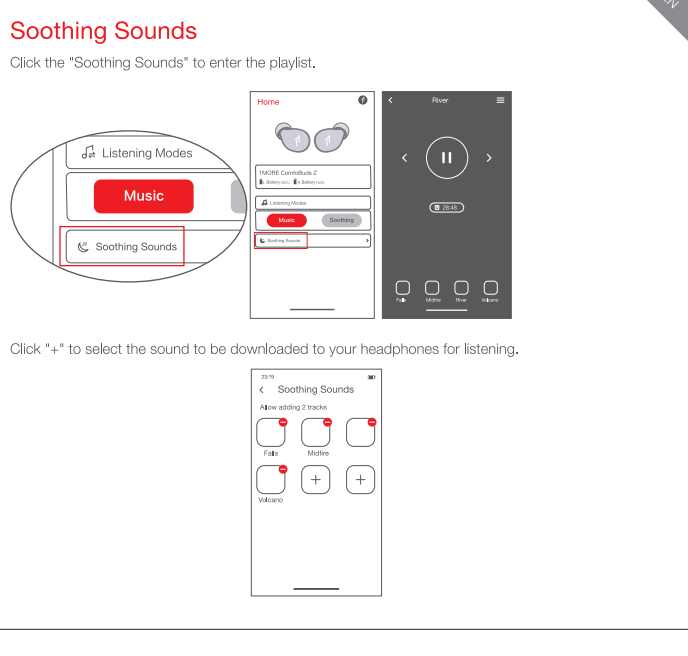
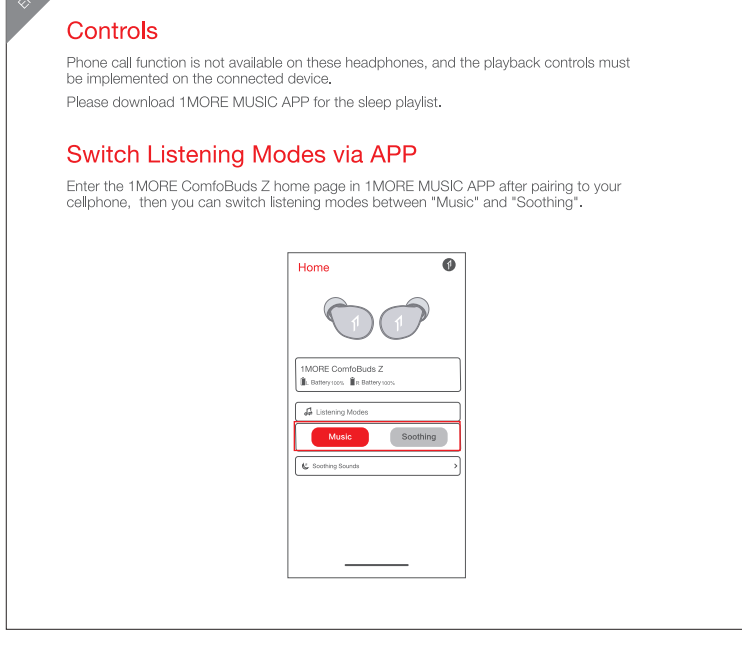
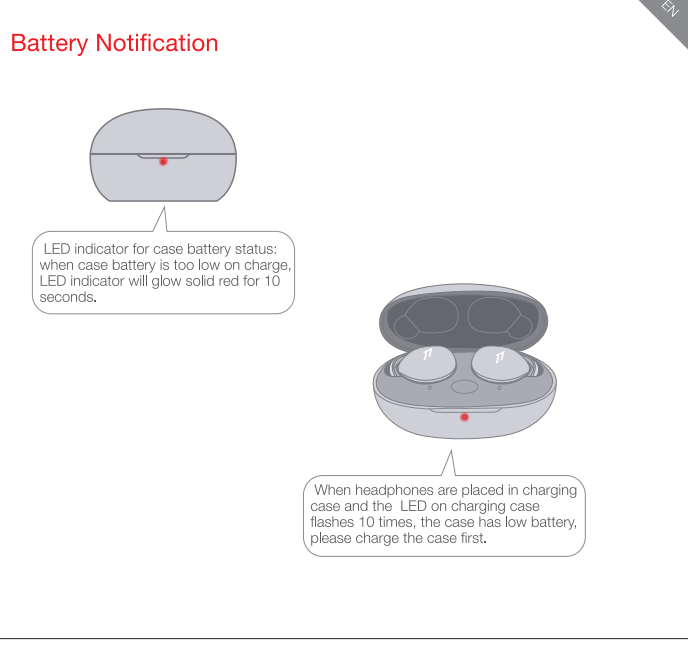
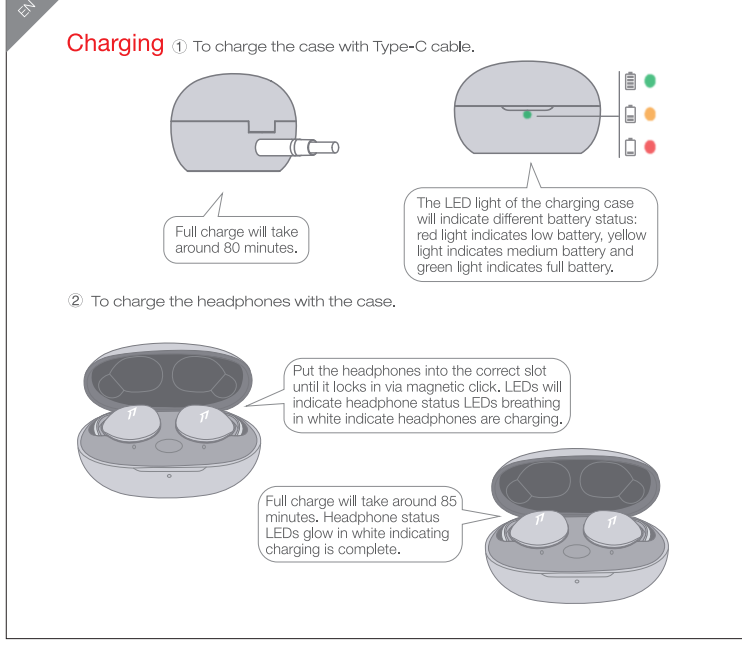
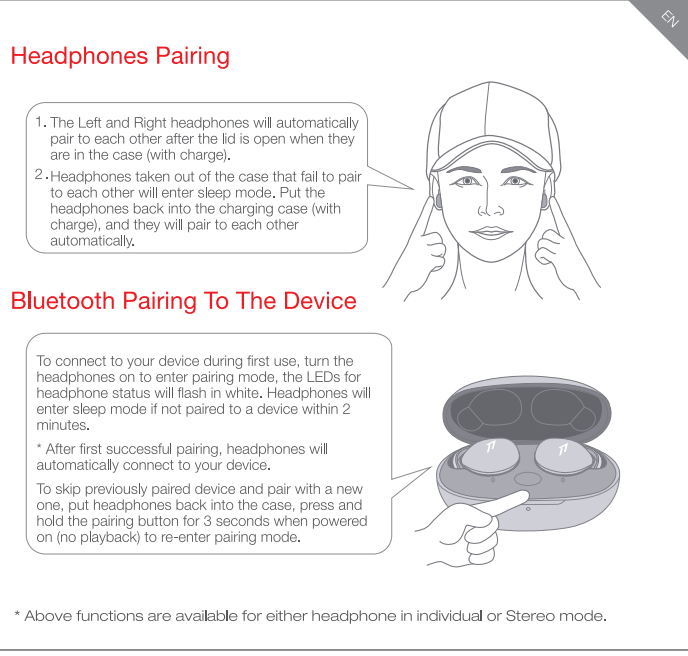
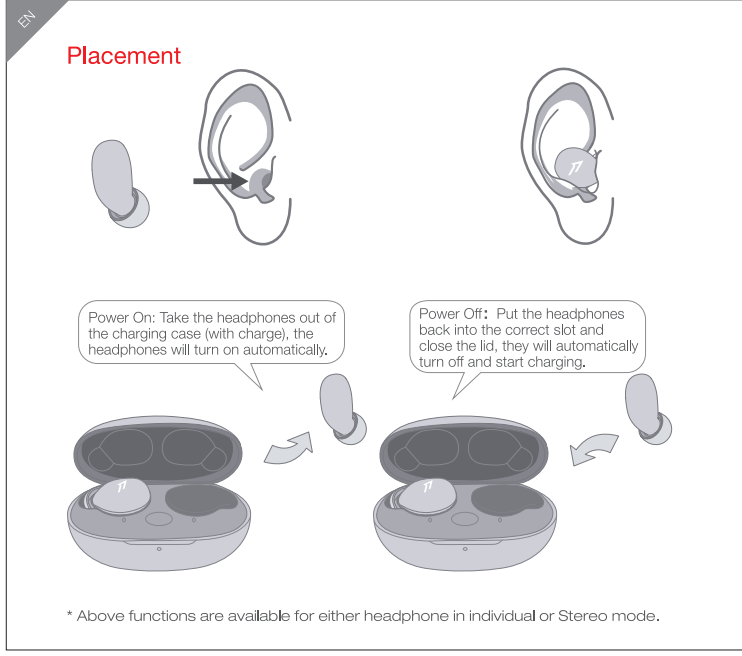
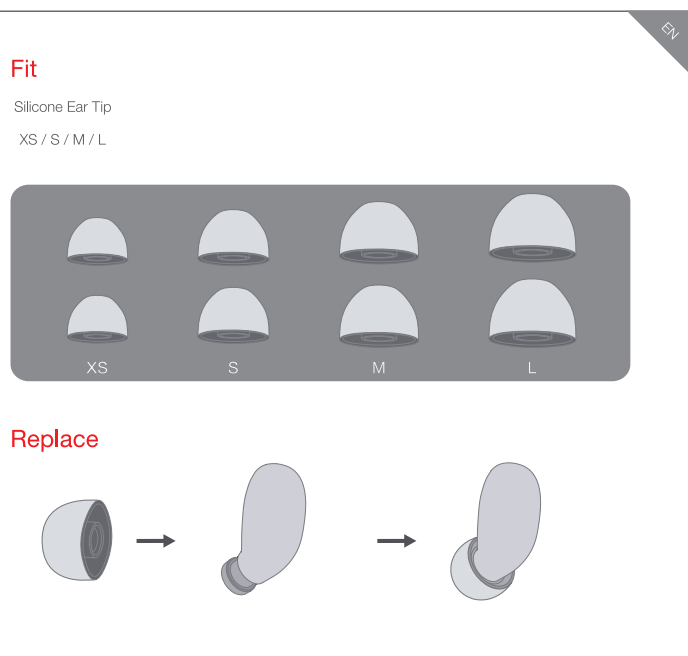
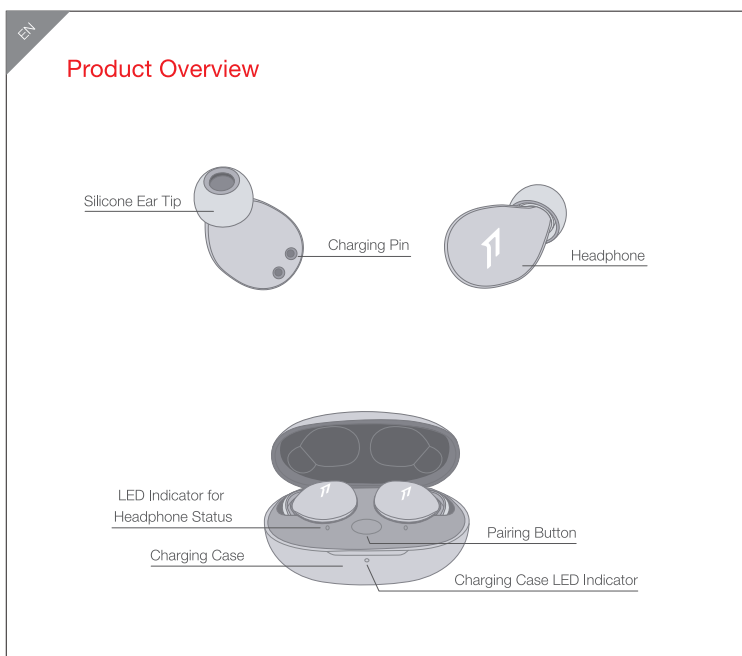
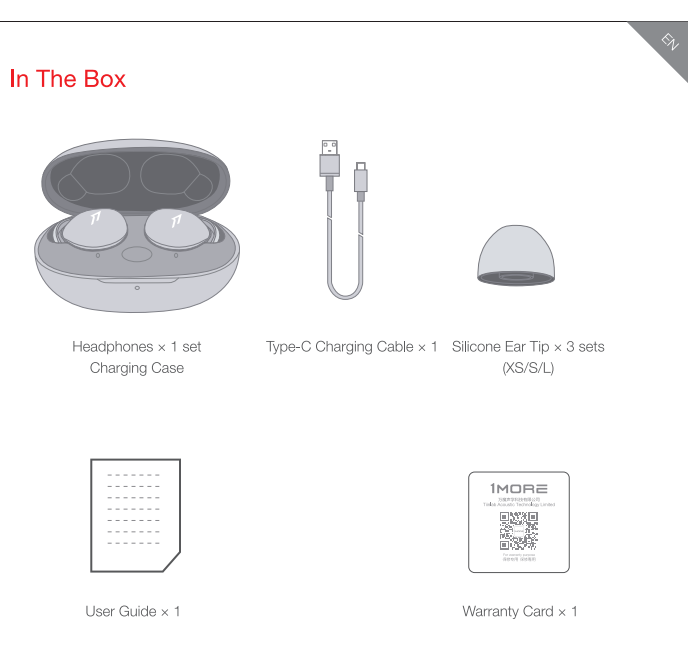
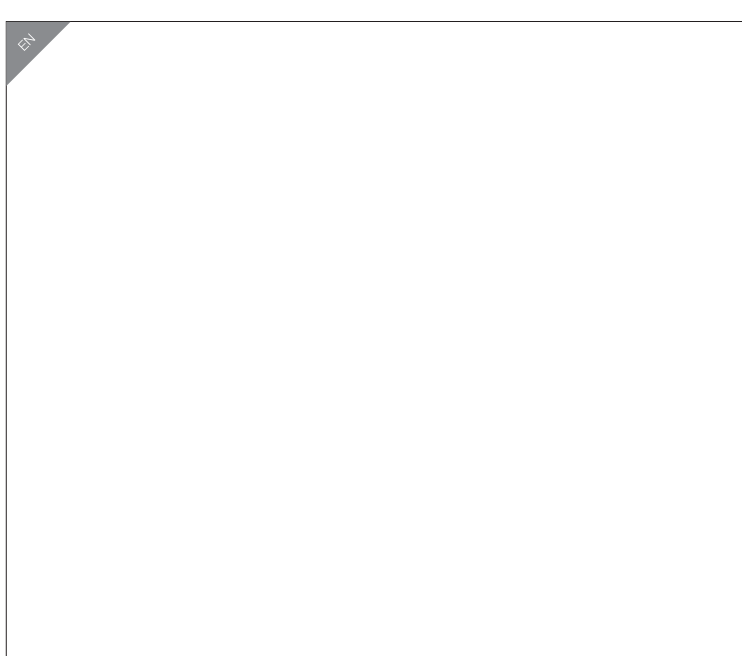




封底





包裝內容

耳機 × 1 副 + 充電盒 × 1 Type-C 充電線 × 1 矽膠耳塞套 × 3 副 (XS/S/L)

使用說明書 × 1 保修卡 × 1

產品概覽

選取耳套

矽膠耳塞套
XS / S / M / L

更換耳套

耳機佩戴

開/關機

開機：在充電盒有電的狀態下，從盒中取出耳機，耳機即開機。

關機：將耳機放入盒中，關閉盒蓋，即關機充電。

* 上述功能適用於單、雙模式使用時的任一耳機。

左、右耳機配對

- 在充電盒有電的狀態下，如左、右耳機置於盒內，打開盒蓋，左、右耳機即自動配對。
- 如左、右耳機在充電盒外，3 分鐘未能左、右配對，耳機即休眠，將其放入有電的充電盒內，左、右耳機即自動配對。

耳機與藍牙設備配對

首次使用，開機後耳機進入搜索模式，耳機狀態指示白燈快閃。如 2 分鐘後未連接到設備，耳機即休眠。

* 已連接過設備的耳機，將自動與該設備進行藍牙配對。如常與新設備連接，開機且非播放狀態，將左、右耳機放入盒內，長按配對按鈕 3 秒，耳機將與新設備進行藍牙配對。

* 上述功能適用於單、雙模式使用時的任一耳機。

充電

① 使用 Type-C 充電線給充電盒充電

一次充滿需約 80 分鐘。

充電過程中，充電盒 LED 燈將以不同顏色顯示電量狀態：低電量時紅色長亮，中等電量時黃色長亮，滿電時綠色長亮。

② 使用充電盒給耳機充電

請將耳機準確放入盒中位置。充電過程中，耳機狀態指示白燈慢閃。

一次充滿需約 85 分鐘。當充滿電時，耳機狀態指示白燈長亮。

電量提示

查看充電盒電量：當充電盒的電量不足以供兩個耳機充一次電時，充電盒的 LED 紅燈將長亮 10 秒。

把耳機放入盒中，如充電盒 LED 紅燈慢閃 10 次（間隔 1 秒），表示充電盒電量低，請先為其充電。

操控

本耳機不具備通話功能，其播放功能請在所連接的手機等設備端進行相應操作。聆聽舒緩歌單需在 1MORE MUSIC APP 中進行相應操作。

APP 切換音質風格

耳機與 1MORE MUSIC APP 連接後，進入 1MORE ComfoBuds Z 真無線耳機界面，可自選切換“音樂”和“舒緩”音質風格。

舒緩旋律

頁面中點擊“舒緩旋律”，可進入對應舒緩歌單界面。

點擊“+”添加想要聆聽的音樂，即可同步下載至耳機中進行聆聽。

點擊曲自界面中的計時器圖標，可自行設定播放時長。

* 舒緩旋律的播放控制和音量調節，僅支持在 APP 中該曲目界面中進行操作。

其它功能

- 如開機時，左、右耳機無法正常配對，可放入盒中，打開盒蓋，長按配對按鈕 3 秒，同時耳機狀態 LED 白燈快閃，左、右耳機即進行配對。
- 清除與設備的連接記錄：長按充電盒配對按鈕 3 秒，可清除耳機與設備的連接記錄。

* 1MORE MUSIC APP 的所有功能，在不同手機及操作系統上使用或有不同，請聯系客服了解更多詳情。

保固範圍

1MORE 保證消費者自初次購買之日起一年內，對 1MORE 產品在正常使用中材料和工藝上的缺陷進行保修。在保固範圍內，1MORE 會直接受理您的申訴（包括從 1MORE 授權的經銷商處購買的 1MORE 產品）。在保固期內，1MORE 將自行決定修理或更換有缺陷產品或按照購買價格進行退款。本保固不適用於天災意外或使用、保養、維修不當，或是其他不是由材料、工藝上的缺陷引起的情況。完整的保固細節請登錄 www.1more.com 查看。

感謝您的購買

我們知道您會享受並喜愛 1MORE 耳機。在 1MORE 我們格外重視您的滿意度，如果您想了解更多產品的訊息請掃描背面的二維碼，進入 www.1more.com 登錄成為 VIP，1MORE 將提供您尊榮的服務。

NCC

本產品符合低功率電波輻射性電機管理辦法：
第十二條
經型式認證合格之低功率射頻電機，非經許可，公司、商號或使用者均不得擅自變更頻率、加大功率或變更原設計之特性及功能。
第十四條
低功率射頻電機之使用不得影響飛航安全及干擾合法通信；經發現有干擾現象時，應立即停用，並改善至無干擾時方得繼續使用。
前項合法通信，指依電信規定作業之無線電信。低功率射頻電機須受合法通信或工業、科學及醫療用電波輻射性電機設備之干擾。

型號：EH601
單耳機重量：2.7 g
充電盒重量：34 g
整體重量：39.4 g
耳機尺寸：24 × 9.2 × 14.2 mm
充電盒尺寸：60 × 30 × 38.5 mm
單耳機電池容量：30 mAh
充電盒電池容量：410 mAh
耳機充電時間：85 分鐘
充電盒充電時間：80 分鐘
使用時長
* 單耳滿電狀態

BLE 本地播放：約 3.5 小時*
藍牙播放：約 2.5 小時*
* 耳機 + 充電盒滿電狀態
BLE 本地播放：約 14 小時*
藍牙播放：約 10 小時*
喇叭阻抗：22 Ω
通訊距離：10 米（在空曠環境下）
藍牙規範：Bluetooth® 5.0
藍牙協議：A2DP / AVRCP / BLE
輸入：5V = 1A
工作溫度：0 °C ~ 45 °C
頻率波段：2.400 GHz ~ 2.4835 GHz

規格參數為實驗室測試數據。
* 播放時長為 AAC 格式、50% 音量條件下的實驗室測試數據，依設備設置、環境、使用情況及諸多其他因素可能有所差異。
制造商：萬魔聲學科技有限公司
地址：深圳市南山區桃源街道田寮工業 A 區田寮大廈 1403

CCA121LP0E00T3

内容物

イヤホン本体 × 1組
充電ケース × 1

Type-C 充電ケーブル × 1

シリコン製イヤークリップ × 3ペア
(XS/S/L)

ユーザーマニュアル × 1

保証書 × 1

製品紹介

シリコン製イヤークリップ

充電用接点

イヤホン本体

イヤホンLEDインジケータ

充電ケース

ペアリング用ボタン

充電ケースLEDインジケータ

サイズ一覧

シリコン製イヤークリップ

XS / S / M / L

XS S M L

イヤークリップの取り付け方法

イヤホンの装着方法

パワーオン/パワーオフ

パワーオン: 充電ケースからイヤホンを取り出すと、自動でパワーオンになります。(充電ケースにバッテリー残量があることが前提となります。)

パワーオフ: イヤホンを充電ケースに戻し、ケースの蓋を閉めると、イヤホンが自動でパワーオフになり、充電が開始されます。

* 上記の操作方法は片側イヤホンの単体使用時と左右ペアリング使用時の両方に適応します。

左右イヤホンのペアリング

- イヤホンが充電ケースに入った状態で、ケースの蓋を開けると、イヤホンが自動でパワーオンとなり、自動で左右をペアリングします。(充電ケースにバッテリー残量があることが前提となります。)
- イヤホンが充電ケースから取り出し、3分以内イヤホンが左右をペアリングされない場合、自動でスリープモードに入ります。再びイヤホンを充電ケースに戻しますと、左右をペアリングが再開します。(充電ケースにバッテリー残量があることが前提となります。)

イヤホンとBluetooth機器とのペアリング

- 初回使用時、パワーオンと同時にペアリングモードに入り、充電ケースのイヤホンLEDインジケータが白色に点滅します。(その際、2分以内にデバイスとペアリングが完了しない場合は自動でスリープモードになります。)
- 一度デバイスとのペアリングに成功している場合、パワーオンと同時にペアリングモードに入り、記録済みデバイスに接続します。
- イヤホンが充電ケースに入った状態で、充電ケースのペアリング用ボタンを3秒間長押しすると、イヤホンは記録済みデバイスに接続せず、ペアリングモードに入ります。(音楽再生中を除く)

* 上記操作はイヤホンの単体使用、及び左右ペアリング使用、両方に適応します。

充電

① 充電ケースの充電方法: 充電ケースを充電するには、付属のUSB Type-C ケーブルをご使用下さい。

充電中: 低電池残量 → 充電ケースLEDインジケータが赤色点灯します
中電池残量 → 充電ケースLEDインジケータが黄色点灯します
満充電(充電完了) → 充電ケースLEDインジケータが緑色点灯します

およそ80分間で充電が完了します。

② イヤホンの充電方法:

充電ケースにイヤホンを入れると充電が開始され、充電ケースのイヤホンLEDインジケータが白色に点滅します。

フル充電にはおよそ85分かかります。満充電後、充電ケースのイヤホンLEDインジケータが白色に点灯します。

バッテリー残量通知

充電ケースのバッテリー残量の通知: 充電ケースのバッテリー残量が左右のイヤホンに必要な充電量より少ない場合、充電ケースのLEDが10秒間赤色に点灯します。

イヤホンを充電ケースに戻し、充電ケースのバッテリー残量が左右のイヤホンに必要な充電量より少ない場合、充電ケースのLEDが1秒毎に点滅し、10回行われます。この場合、充電ケースにも一緒に充電してください。

操作

本イヤホンには通話機能がございません。曲再生/停止、曲送り/曲戻し、及び音量調整はスマートフォン側などで操作してください。

睡眠用音楽の設定は IMORE MUSIC アプリで操作してください。

音楽モード切替

スマホ端末でIMORE MUSICアプリにイヤホンと接続しますと、“Musicモード”と“Soothingモード”が選べます。

Soothing Sounds

“Soothing Sounds”ボタンを押して、睡眠用音楽を設定する画面に入ります

* をクリックにて睡眠用音楽をダウンロードし、曲をイヤホンに転送されます。

画面のタイマーをクリックし、睡眠用音楽の再生時間の設定が可能です。

睡眠用音楽の再生/停止、音量調整などの操作は、アプリのみに対応します。

その他の機能

- パワーオン時、左右のイヤホンが正常にペアリングできない場合、イヤホンを充電ケースに戻し、蓋を一度閉めてから開けます。充電ケースのペアリングボタンを3秒間長押しすると、充電ケースのイヤホンLEDインジケータが白色に点滅し、再びペアリングモードに入ります。
- 左右イヤホンのペアリング記録をクリアする方法:
両イヤホンを充電ケースに入れ、充電ケースのペアリングボタンを約3秒間長押し。

* IMORE MUSIC APPは接続機器によって機能が異なる場合がございます。お困りの方、お気軽にカスタマサポートにご連絡くださいませ。

保証規定

お買い上げ製品は、一般家庭内での使用を目的としております。正しい使用方法に従った上で製品が正常に動作しなかった場合、下記保証規定により、お買い上げ日より1年間の無料修理をさせていただきます。

お買い上げの際の領収書またはレシートは、保証開始日の目安とさせていただきます。修理の際にはこれらのご提示が必要となりますので、大切に保管して頂きますようお願い致します。

なお、保証期間経過後も修理対応はさせていただきますが、その際は有償修理となりますので、予めご了承ください。

免責事項、保証対象外部材などについては、IMOREの公式サイトwww.1more.comにてご確認ください。

お買い上げありがとうございます

IMORE製品をお買い上げ頂き有難う御座います。商品についての最新情報は最後のページのQRコードをスキャン、またはIMORE公式サイトwww.1more.comにてご確認ください。

ご登録頂くと限定の特典、コンテンツを提供させて頂いております。

0204-000374