



# Electric Multi Pump

12V DC & 230V AC

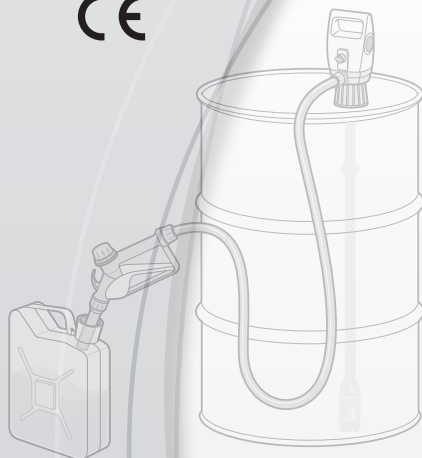
Electric Multi Pump


Elektrisk Multipumpe

Elektrisk Multipump


Sähköinen Multi-pumppu


CE




 Operating Manual

 Brugsvejledning

 Bruksanvisning

 Bruksanvisning

 Käyttöohje

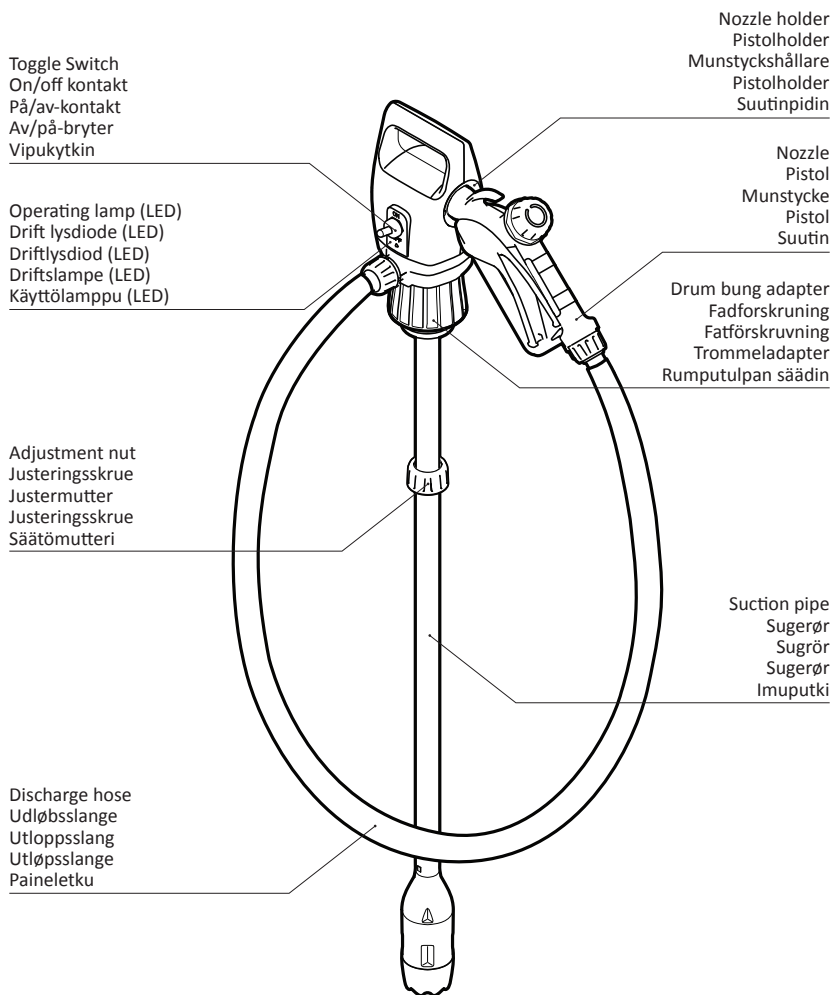


KABI A/S  
Kokkedalsvej 29  
DK-2970 Hørsholm  
Denmark

Phone: +45 4576 0242  
Fax: +45 4576 4468  
Mail: [kabi@kabi.dk](mailto:kabi@kabi.dk)  
Web: [www.kabi.dk](http://www.kabi.dk)



## Names of Parts



**Thank you for using a KABI product!** Please read these instructions and precautions carefully before use. Improper use or installation of this product can result in serious injury or death.

**⚠ WARNING**

- Do not use for flammable liquids or concentrated acids.
- Be cautious. This pump does **not have an explosion proof motor.**
- Do not use near flammable materials such as gasoline, gas etc.
- Only use on applicable liquids written in the specifications.

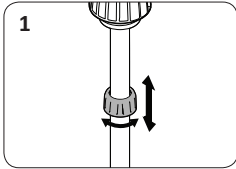
**⚠ CAUTION**

- Do not run the pump “dry” or let the pump idle without transferring.
- Make sure to turn off the power after using the pump.
- Do not use deteriorated or contaminated liquids and fuels.
- Do not place the pump in a wet area.

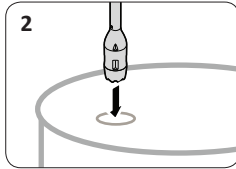
**PUMP SPECIFICATIONS**

Delivery volume	: Approx. 19 ltr./min. - DC12V at Water
Operating temperature	: +5°C - +40°C
Operating time	: Max. 15 min.
Suction pipe length	: 850 - 1245 mm
Operating voltage	: DC12V or 230V AC (by using the supplied power unit)
Discharge hose length	: 2 mtr.
Applicable liquids	: Diesel, AdBlue, Water, Kerosene, Antifreeze, Windshield washer fluid, Mild detergents, Agricultural chemicals, Light oils.

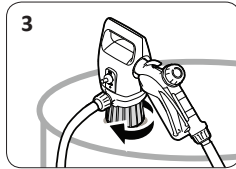
**DIRECTIONS FOR USE**



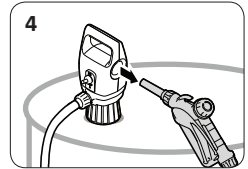
1 Adjust the length of the suction pipe to fit the drum (tank).



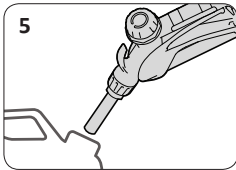
2 Insert the suction pipe into the drum (tank).



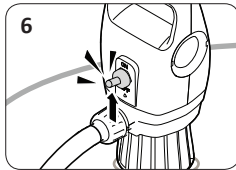
3 Tighten the drum bung adapter.



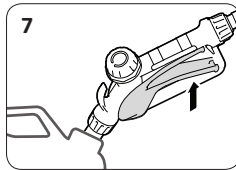
4 Pull out the nozzle from the nozzle holder.



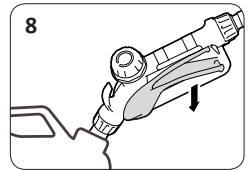
5 Place the nozzle into the receiving container to transfer liquid.



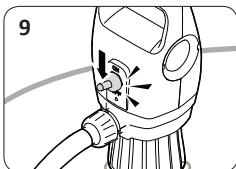
6 Toggle switch ON (up).



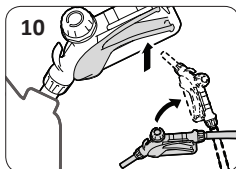
7 Pull the nozzle lever and start supplying the liquid.



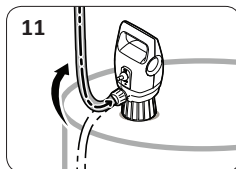
8 Release the lever when the liquid supply is completed.



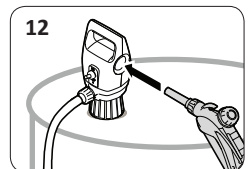
9 Toggle switch OFF (down).



10 Lift the nozzle up and pull the lever.



11 Let the left-over liquid in the hose flow back into the drum (tank).



12 Insert the nozzle in the nozzle holder for storage.



**Tak fordi du valgte et KABI produkt!** Læs disse vejledninger og advarsler omhyggeligt inden brug. Forkert brug eller installation af dette produkt kan medføre alvorlige kvæstelser og livsfare.

## **⚠ ADVARSEL**

- Må ikke anvendes til eksplosive væsker eller ætsende kemiske produkter.
- Vær forsigtig. Pumpens motor er **ikke eksplosions-sikker**.
- Må ikke bruges nær brændbare materialer såsom benzin og gas.
- Bruges kun til de anbefalede væsker, som står i specifikationerne.

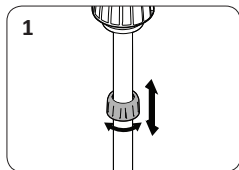
## **⚠ FORSIGTIG**

- Lad ikke pumpen løbe "tør" eller køre i tomgang uden at overføre væske.
- Husk at slukke for strømmen, når du er færdig med at bruge pumpen.
- Brug ikke forurenede væsker og brændstoffer.
- Placer ikke pumpen i et vådt miljø.

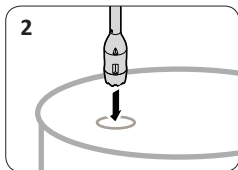
## PUMPENS SPECIFIKATIONER

Ydelse	: Ca. 19 ltr./min. - DC12V ved Vand
Temperatur	: +5°C - +40°C
Drifttid	: Max. 15 min.
Sugerør længde	: 850 - 1245 mm
Volt	: DC12V eller 230V AC (ved brug af den medfølgende strømforsyning)
Udløbsslange længde	: 2 mtr.
Anvendes til	: Diesel, AdBlue, Vand, Petroleum, Frostvæske, Sprinklervæske, Milde rengøringsmidler, Landbrugskemikalier, Lette olier.

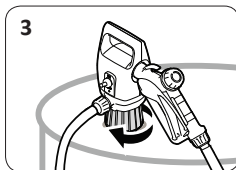
## VEJLEDNING FOR BRUG



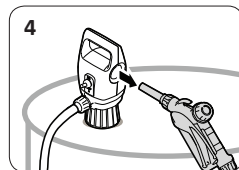
1 Juster længden af sugerøret så det passer til tromlen (tanken).



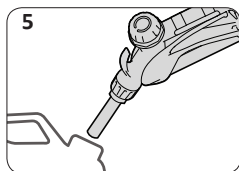
2 Stik sugerøret ned i tromlen (tanken).



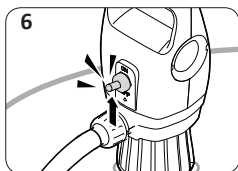
3 Spænd tromle adaptoren.



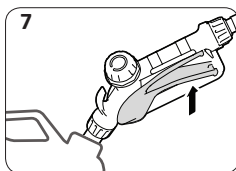
4 Tag pistolen ud af den indbyggede pistolholder.



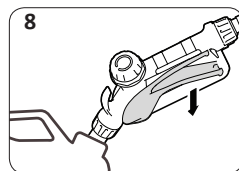
5 Sæt pistolen ned i tanken.



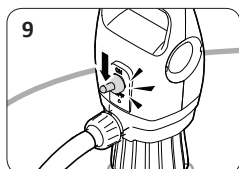
6 Vip kontakten opad, så den står på ON (til).



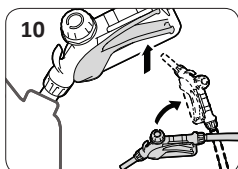
7 Tryk på pistolhåndtaget for at tanke væsken.



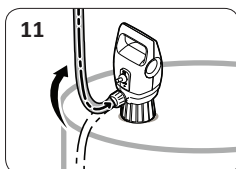
8 Slip håndtaget igen når tanken er fuld.



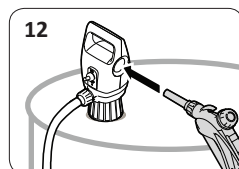
9 Vip kontakten ned, så den står på OFF (fra).



10 Løft pistolen opad og tryk på pistolhåndtaget.



11 Lad den overskydende væske løbe tilbage i tromlen (tanken).



12 Sæt pistolen tilbage i pistolholderen.

Tack för att du använder en KABI-produkt! Läs dessa instruktioner och försiktighetsåtgärder noggrant före användning. Felaktig användning eller installation av denna produkt kan leda till allvarliga skador eller dödsfall.

**⚠ VARNING**

- Använd inte för brandfarliga vätskor eller koncentrerade syror.
- Var försiktig. Pumpmotorn är **inte explosionssäker**.
- Använd inte i närheten av lättantändliga material såsom bensin, gas etc.
- Använd endast tillämpliga vätskor som anges i specifikationerna.

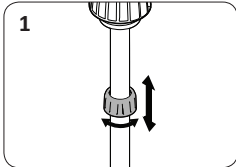
**⚠ FÖRSIKTIGHET**

- Kör inte pumpen "torr" eller låt pumpen gå på tomgång utan överföring.
- Se till att stänga av strömmen efter användning av pumpen.
- Använd inte försämrade eller förorenade vätskor och bränslen.
- Placera inte pumpen i ett vått område.

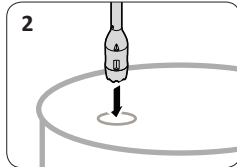
**PUMPSPECIFIKATIONER**

Leveransvolym	: Ca 19 lit/min. - DC12V vid vatten
Drifttemperatur	: +5 °C - +40 °C
Drifttid	: Max. 15 min.
Sugrörlängd	: 850 - 1245 mm
Driftspänning	: DC12V eller 230V AC (ved brug af den medfølgende strømforsyning)
Längd utloppsslang	: 2 m.
Tillämpliga vätskor	: Diesel, AdBlue, vatten, fotogen, kylarvätska, spolarvätska, milda rengöringsmedel, jordbrukskemikalier, lätta oljor.

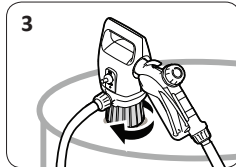
**ANVÄNDARINSTRUKTIONER**



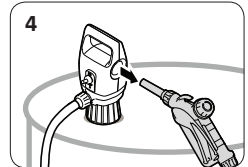
1 Justera längden på sugröret så att det passar trumman (tanken).



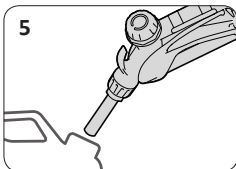
2 Sätt i sugröret i trumman (tanken).



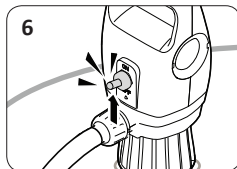
3 Dra åt fatförskruvningen.



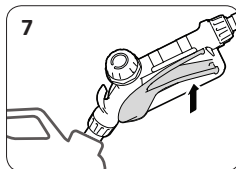
4 Dra ut munstycket ur munstyckshållaren.



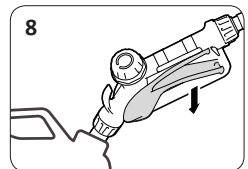
5 Placera munstycket i den mottagande behållaren för att överföra vätska.



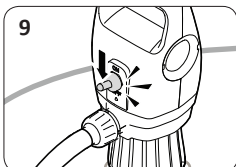
6 Slå PÅ kontakten (upp).



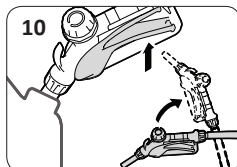
7 Tryck in munstyckets avtryckare för att påbörja vätskeöverföringen.



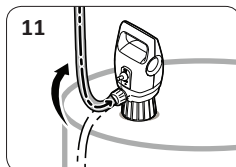
8 Släpp avtryckaren när vätskeöverföringen är avslutad.



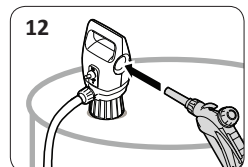
9 Stäng AV kontakten (ner).



10 Lyft upp munstycket och tryck in avtryckaren.



11 Låt överbliven vätska rinna tillbaka i trumman (tanken).



12 Sätt munstycket i munstyckehållaren för förvaring.

Takk for at du bruker et KABI-produkt! Disse anvisningene og forholdsreglene må leses nøye før bruk. Dersom dette produktet brukes eller installeres feil, kan det medføre alvorlig personskade eller døden.

**⚠ ADVARSEL**

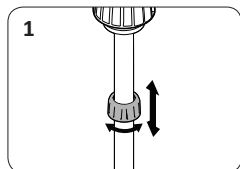
- Ikke bruk brannfarlige væsker eller konsentrerte syrer.
- Vær forsiktig. Denne pumpen **har ikke en eksplosjons-sikker motor**.
- Ikke bruk produktet i nærheten av brannfarlige materialer som bensin, gass osv.
- Bruk produktet bare på godkjente væsker nevnt i spesifikasjonene.

**⚠ FORSIKTIG**

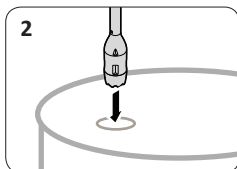
- Ikke la pumpen gå tørr, eller la pumpen gå på tomgang uten væskeoverføring.
- Slå av strømmen etter å ha brukt pumpen.
- Ikke bruk forringede eller kontaminerte væsker og brenslers.
- Ikke plasser pumpen i et vått område.

**PUMPESPEKIFIKASJONER**

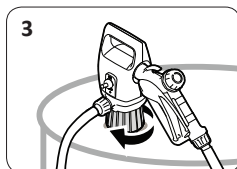
Leveringsvolum	: Ca. 19 l/min - 12 V DC ved vann
Driftstemperatur	: +5 °C - +40 °C
Driftstid	: Max. 15 min.
Sugerørlengde	: 850-1245 mm
Driftsspenning	: 12 V DC eller 230 V AC (med den medfølgende strømenheten)
Utløpsslangelengde	: 2 m
Godkjente væsker	: Diesel, AdBlue, vann, parafin, frostvæske, spylervæske, milde rengjøringsmidler, landbruks-kjemikalier, lette oljer.

**BRUKSANVISNING**

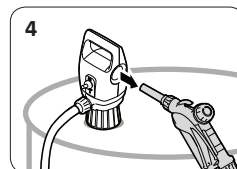
1 Juster sugerørets lengde etter trommelen (tanken).



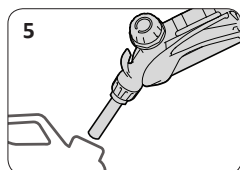
2 Sett sugerøret inn i trommelen (tanken).



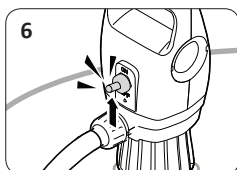
3 Stram trommeladapteren.



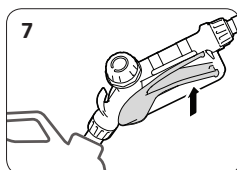
4 Trekk pistolen ut av pistolholderen.



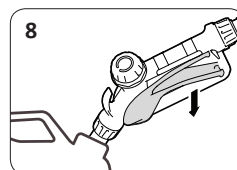
5 Plasser pistolen i mottaks-beholderen for å overføre væske.



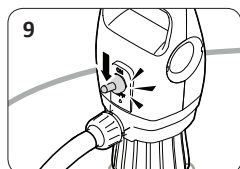
6 Slå bryteren på (opp).



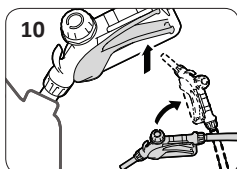
7 Dra i pistolspaken, og begynn å levere væske.



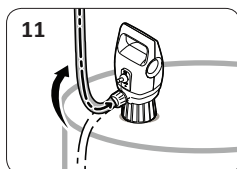
8 Slipp spaken når væsketilførselen er fullført.



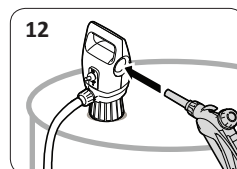
9 Slå bryteren av (ned).



10 Løft pistolen opp, og dra i spaken.



11 La restvæsken i slangen renne tilbake i trommelen (tanken).



12 Sett pistolen i pistolholderen for oppbevaring.

### Kiitos tämän KABI-tuotteen käytöstä!

Tämän tuotteen asiaton käyttö tai asennus voi aiheuttaa vakavan vaurion tai kuoleman.

#### **VAROITUS**

- Älä käytä syttyviä nesteitä tai väkeviä happoja varten.
- Ole varovainen. Tässä pumpussa **ei ole räjähdysuojatua moottoria**.
- Älä käytä syttyvien materiaalien lähellä, kuten bensiini, kaasu jne.
- Käytä vain soveltuvia nesteitä, jotka on mainittu teknisissä tiedoissa.

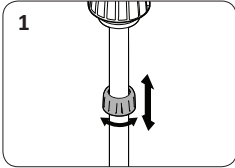
#### **MUISTUTUS**

- Älä aja pumpua "kuivaksi" äläkä anna pumpun tyhjäkäydä ilman siirtoa.
- Varmista, että virta on katkaistu pumpun käytön jälkeen.
- Älä käytä pilaantuneita tai saastuneita nesteitä ja polttoaineita.
- Älä aseta pumpua märälle alueelle.

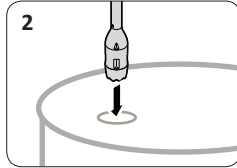
### PUMPUN TEKNISET TIEDOT

Toimitusmäärä	: Noin 19 ltr./min. - DC12V vedellä
Käyttölämpötila	: +5 °C - +40 °C
Käyttöaika	: Max. 15 min.
Imuputken pituus	: 850 - 1245 mm
Käyttöjännite	: DC12V tai 230V AC (käyttämällä toimitettua voimayksikköä)
Poistoletkun pituus	: 2 mtr.
Sovellettavia nesteitä	: Diesel, AdBlue, vesi, kerosiini, pakkasneste, tuulilasin pesuneste, miedot pesuaineet, Maataloudessa käytettävät kemikaalit, kevyet öljyt.

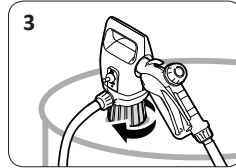
### KÄYTTÖOHJEET



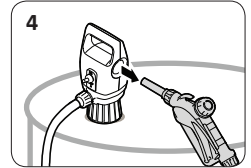
1 Säädä imupumpun pituus rumpuun (säiliö).



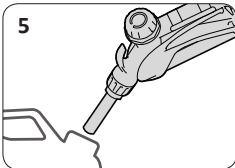
2 Aseta imupumppu rumpuun (säiliö).



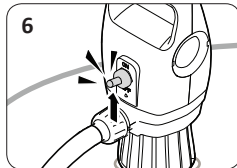
3 Kiristä rumputulpan sovitin (säiliö).



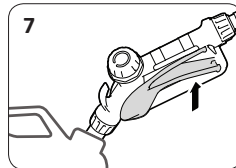
4 Vedä suutin ulos suutinpitimestä.



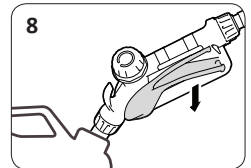
5 Aseta suutin vastaanotettavaan säiliöön nesteen siirtämiseksi.



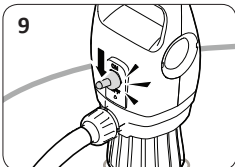
6 Vipukytkin PÄÄLLÄ (ylös).



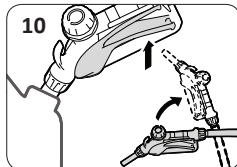
7 Vedä vipukytkintä ja aloita nesteen toimittaminen.



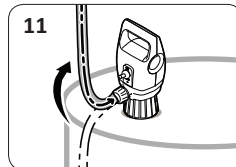
8 Vapauta vipu, kun nesteen toimitus on suoritettu.



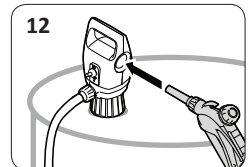
9 Vipukytkin POISSA PÄÄLTÄ (alas).



10 Nosta suutin ylös ja vedä vipua.



11 Anna jäljellä olevan nesteen letkussa juosta takaisin rumpuun (säiliö).



12 Aseta suutin suutinpidikkeeseen säilytystä varten.



**Your worldwide partner  
in Fluid Handling Solutions**

**[www.kabi.dk](http://www.kabi.dk)**