

Jaimie Jacobs

MÜNZEN

*Separates Fach für
Münzen*

SEKUNDÄRE KARTEN

*Zuglasche für einfachen
Zugriff auf bis zu
12 weitere Karten*



NANO BOY POCKET

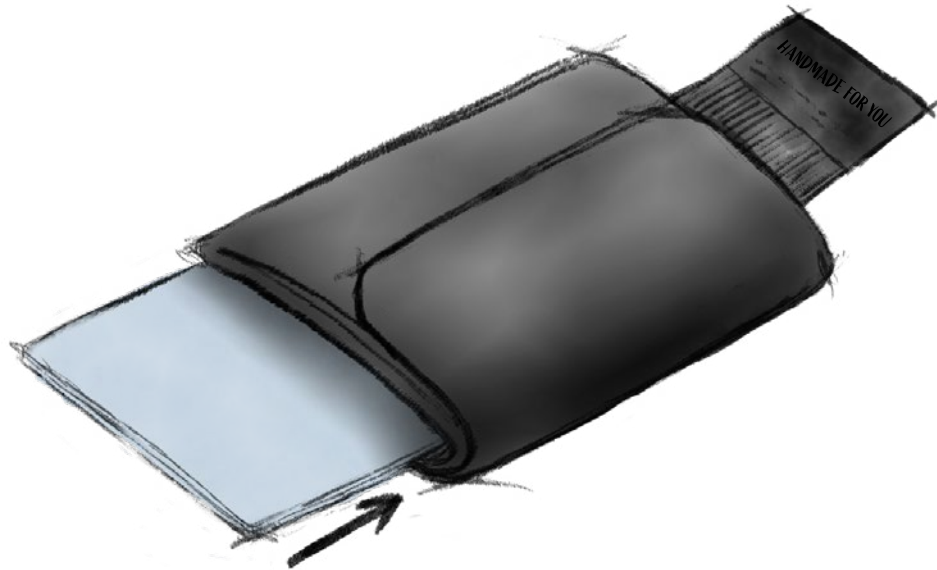
WINZIG KLEIN UND ALLES DABEI

Obwohl der Nano Boy Pocket das Format von einer Kreditkarte hat, bietet er Platz für bis zu 13 Karten, jede Menge Geldscheine und Münzen.

HAUPTKARTE UND GELDSCHEINE

*Karteneinschubfach für schnellen Zugriff und
Platz für Geldscheine oberhalb des Bands*

Jaimie Jacobs

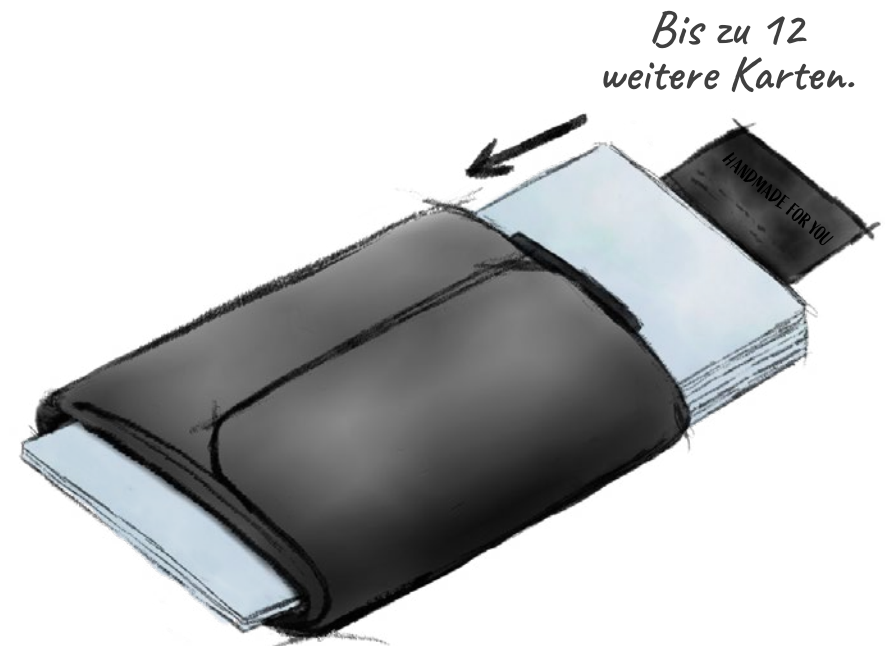


1. SCHNELLZUGRIFFFACH: FÜR DIE KARTE(N) DIE DU AM HÄUFIGSTEN BRAUCHST:

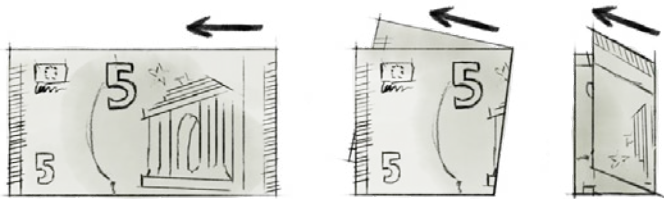
In das Schnellzugriffsfach kommt die Karte bzw. die beiden Karten, die du am häufigsten brauchst. Je nach Geschmack bzw. Bedarf können eine oder zwei Karten in dieses Fach gesteckt werden.

2. FACH MIT ZUGLASCHE: FÜR ALLE WEITEREN KARTEN

In das Fach mit der Zuglasche kommen alle weiteren Karten - Maximal aber 12 Karten. **WICHTIG:** bevor du in dieses Fach Karten steckst muss mindestens eine Karte im Schnellzugriffsfach stecken!



Jaimie Jacobs

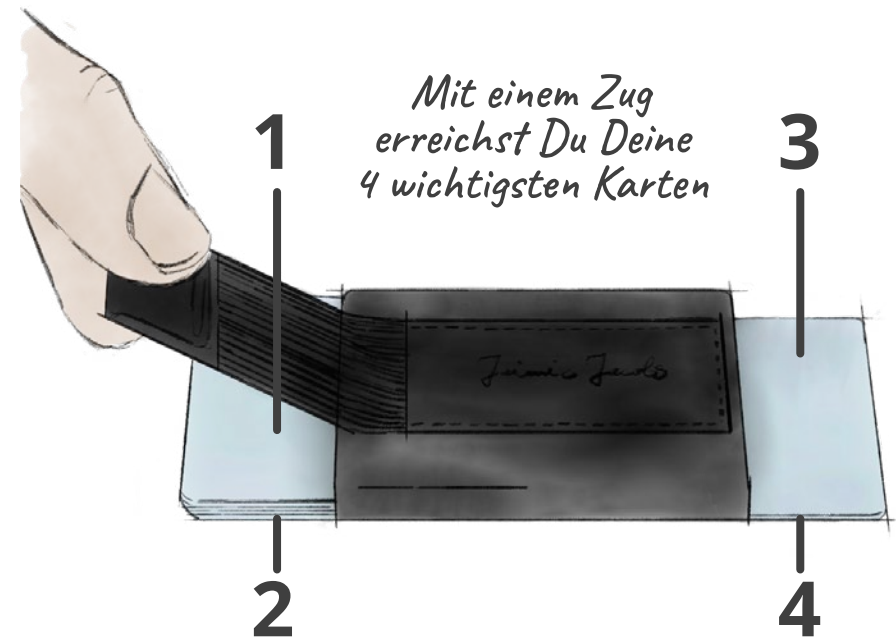


3. BARGELD

Scheine müssen 2 Mal gefaltet werden und können dann zu der Karte im Schnellzugriff-fach gesteckt werden. Wenn du mehrere Scheine hast, falte nicht jeden Schein einzeln sondern falte das ganze Bündel auf einmal.

4. SCHNELLER ZUGANG ZU DEINEN 4 WICHTIGSTEN KARTEN

Mit einem Zug am Nano Boy Pocket Geldbeutel erreichst Du ganz einfach die 4 Karten, die Du am häufigsten benötigst.



Wenn du Probleme mit dem Produkt hast, schau mal auf unserer Seite unter: **Kundenservice > Video-Anleitungen**.

Bei weiteren Fragen, kontaktiere bitte unseren Kundenservice per Email unter info@jaimiejacobs.com