



AP360 Label Applicator



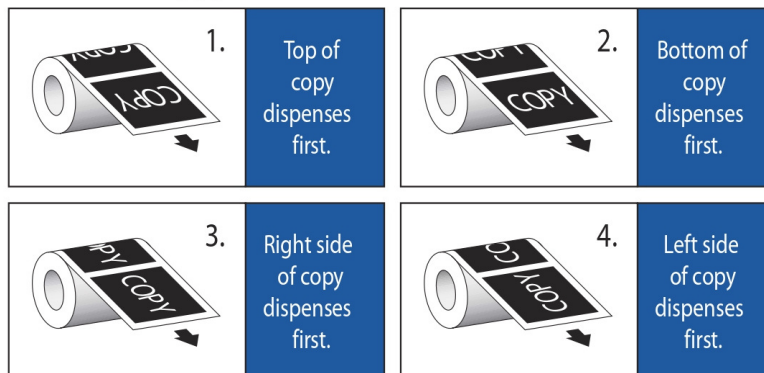
容器 幅	: 1" to 9.4" (25.4mm to 238mm)
容器 直径	: 0.6" to 6.7" (15mm to 170mm)
容器 形	: 円柱状、多角形
ラベル直径	: Up to 8" (203mm)
Media liner width	: 1" to 8.375" (25.4mm to 213mm)
ラベル芯 直径	: 2" to 3" I.D. (51.8mm to 76.2mm)
電気仕様	: 12VDC, 5.0A
必要電源	: 100-240VAC, 50/60 Hz, 60 watts
Agency certifications	: UL, UL-C, CE, FCC Class A
California Prop 65	: WARNING: Cancer and Reproductive Toxin - www.p65warnings.ca.gov
重量	: 16 lbs. (7.26 kg)
サイズ	: 13.4"W x 8.9"H x 12.9"D (340mmW x 226mmH x 328mmD)
ラベル間隔	: 推奨値: 1/8" - 1/4" (3.175 mm - 6.3500 mm)
ラベルタイプ	: 下記図参照
ラベル台紙 厚さ	: 0.05mm - 0.25mm(台紙材質は駆動に影響します。薄すぎ、厚すぎの台紙は上手く適合しない場合がございます。)
ラベル + 接着剤の厚さ (台紙なし)	: 0.12mm - 0.38mm
ラベルの巻き目 & 向き	: 下記図参照。(③④が一般的なラベル仕様)

以下ラベルの巻き目、向き対応



LABEL COPY POSITION CHART

Copy positions 1-4 labels wound out





LX600 Color Label Printer

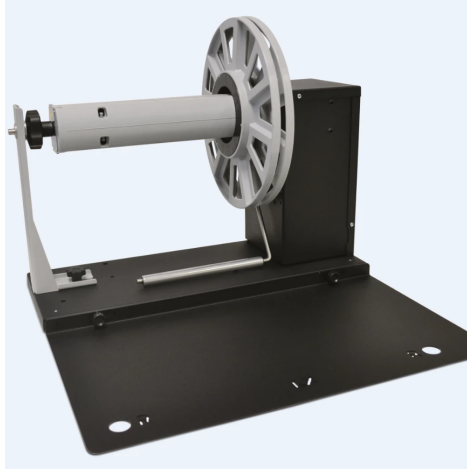


プリント方法	:サーマルインクジェット、ダイ&ピグメントインク
解像度	:1200 x 4800 dpi
プリント速度	:4.5" per second (114mm/秒)
プリンターヘッド	:カートリッジ新品交換
インク	:Single high capacity Cyan, Magenta, Yellow ink cartridge, process black
インク色数	:16.7 million
ICCカラープロファイル	:Primeraソフト使用時、ICCプロファイル。他ソフト使用時にカスタムICC追加機能あり。
プリント幅	:0.5" (13mm) to 5" (127mm)
ラベルロール直径	:2.125" (54mm) to 5.25" (133mm)
最長印刷可能域 (長さ)	:12" (305mm)
供給ロール	:最大直径 6" (152mm) 芯直径 3" (76mm)
インク交換サイン	:印刷内容のデザイン、グラフィックに応じプリント可能残量を計算
表示灯	:電源、インク
コントロール	:ポーズ、ラベル供給、アンロード
オペレーション	:Windows 7/8/10+ or MacOS 10.11+
インターフェイス	:USB 2.0
ラベルデザインソフト	:Seagull Scientific Bartender® UltraLite Software
電気仕様	:12VDC, 5.0A
必要電源	:100-240VAC, 50/60 Hz, 60 watts
Certifications	:UL, UL-C, CE, FCC Class A
California Prop 65:WARNING	:WARNING: Cancer and Reproductive Toxin - www.p65warnings.ca.gov
重量	:11.5 lbs. (5.2 kg)
サイズ	:13.6"W x 9.5"H x 17"D(345mmW x 242mmH x 432mmD)

対応ラベル仕様



	最大	最小
ラベル幅	:5" (127mm)	0.5" (13mm)
ラベルロール幅	:5.125" (130mm)	2.125" (54mm)
ラベルサイズ	:12" (305mm)	0.5" (13mm)
ラベル間隔	:10" (254mm)	0.1" (2.5mm)
Width of thru-hole opening	:0.5" (12.7mm)	0.25" (6.4mm)
ラベル間隔調整センサー	:2.1" (53mm)	0.4" (10mm)
ブラックマーク幅	:なし	0.1" (2.54mm)
ラベルロール外径	:6"(152.4mm)	なし
ラベルロール芯直径	:3" (76.2mm)	3" (76.2mm)
ラベル + 台紙の厚み	:0.010" (0.25mm)	なし



RW-12 Label Rewinder



最大ラベルロール直径	: 25.4cm
ラベルロール芯直径	: 3" (76.2mm)
最大ラベル幅	: 21.9cm
重量	: 4.9kg
サイズ	: 18cmW x 30cmH x 39cmD



Label



オーダーメイドにてサイズ調整可能