

3-in-1 Charging Stand

USER MANUAL



Compatible with Pixel, Pixel Buds,
And Fitbit Charge 5, Sense, Sense 2,
Versa 3 and Versa 4

W

WASSERSTEIN



made for
fitbit

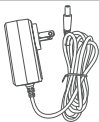


made for
Google Pixel

In the Box



1 x charging stand



1 x power cable



1 x charging adapter
for Fitbit Charge 5



1 x charging adapter
for Fitbit Sense,
Sense 2, Versa 3,
and Versa 4

Safety Information

- Do not attempt to break open or dismantle the charging stand by yourself.
- Keep away from water.
- Keep away from high temperatures, heat sources, and open flames.

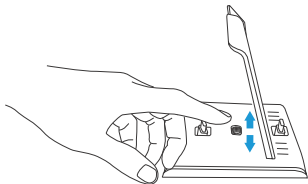
Compatibility

This charging stand is designed for the Google Pixel and Pixel Buds. Also compatible with Fitbit Charge 5, Sense, Sense 2, Versa 3 and Versa 4.

Also compatible with other USB-C devices.

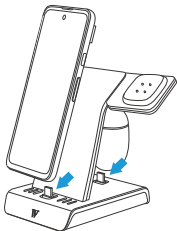
How to Use

1. To raise the front USB-C connector, from the back of the charging stand, turn the wheel to the right. To lower it, turn the wheel to the left.

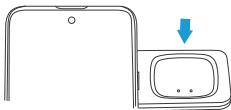


2. Plug your device into the USB-C connector.

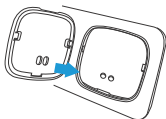
Note: The front USB-C connector is designed for smartphones. The rear USB-C connector is designed for earbuds.



3. To charge your Fitbit, select the correct adapter, line up the pins at the back with the bottom of the adapter slot and press in firmly. Then, place your Fitbit on the charging adapter.

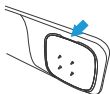


Fitbit Charge 5

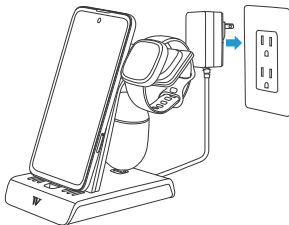


Fitbit Sense, Sense 2,
Versa 3, and Versa 4

Note: To remove the adapter, locate the slit at the top and lift up.



4. Plug the power cable into the rear of the charging stand. Then, plug it into an outlet.



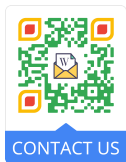
Note: To remove your device from the USB-C port, use one hand to hold the charging stand, and lift up on your device.

Specifications

Dimensions:	3.2 x 4.3 x 5 in
Input power:	22.5 W
Phone USB-C output power :	15 W
Earbud USB-C output power:	4.5 W
Fitbit charging output power:	2.5 W

Get More Support

Scan the QR code to contact us or send us an email at contact@wasserstein-home.com



This product has been certified by Wasserstein to meet Google's compatibility standards. Google is not responsible for the operation of this product or its compliance with any applicable safety or other requirements.

Learn more at g.co/madeforgoogle.

Google's "made for" badge, Pixel, Pixel Buds, Fitbit Charge 5, Sense, Sense 2, Versa 3, Versa 4 and related marks are trademarks of Google LLC.

Fitbit Charge 5, Sense 2, Versa 3 and Versa 4 are not included.

Pixel and Pixel Buds are not included.

Fitbit Charge 5, Sense 2, Versa 3 and Versa 4 is a trademark of Fitbit.

Pixel and Pixel Buds is a trademark of Google LLC.

Wasserstein is not affiliated with Fitbit.

Wasserstein is not affiliated with Google LLC.

Wasserstein is a trademark of Dropcases Ltd.

W

WASSERSTEIN

www.wasserstein-home.com

Made in China

Support de charge 3-en-1

MANUEL D'UTILISATION



Compatible avec Pixel, Pixel Buds et
Fitbit Charge 5, Sense, Sense 2,
Versa 3 et Versa 4

W

WASSERSTEIN

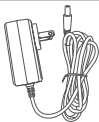
 made for
fitbit

 made for
Google Pixel

Inclus dans la boîte



1 x support
de charge



1 x câble
d'alimentation



1 x adaptateur de
charge pour Fitbit
Charge 5



1 x adaptateur de
charge pour Fitbit
Sense, Sense 2,
Versa 3 et Versa 4

Informations relatives à la sécurité

- Ne pas essayer d'ouvrir ou de démonter le socle de charge soi-même.
- Tenir à l'écart de l'eau.
- Tenir à l'écart des températures élevées, des sources de chaleur et des flammes.

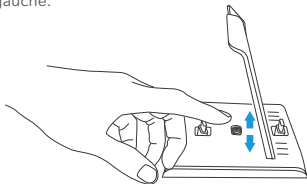
Compatibilité

Ce support de charge est conçu pour le Google Pixel et les Pixel Buds. Également compatible avec Fitbit Charge 5, Sense, Sense 2, Versa 3 et Versa 4.

Également compatible avec d'autres appareils USB-C.

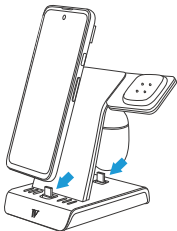
Mode d'emploi

1. Pour relever le connecteur USB-C avant, depuis l'arrière du socle de charge, tournez la roue vers la droite. Pour l'abaisser, tournez la roue vers la gauche.

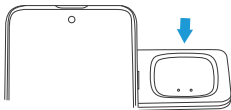


2. Branchez votre appareil sur le connecteur USB-C.

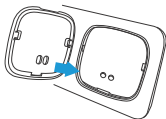
Remarque : le connecteur USB-C avant est conçu pour les smartphones. Le connecteur USB-C arrière est conçu pour les écouteurs.



3. Pour charger votre Fitbit, sélectionnez le bon adaptateur, alignez les broches à l'arrière avec le fond de la fente de l'adaptateur et appuyez fermement. Ensuite, placez votre Fitbit sur l'adaptateur de charge.

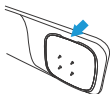


Fitbit Charge 5

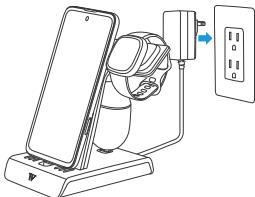


Fitbit Sense, Sense 2,
Versa 3, et Versa 4

Remarque : pour retirer l'adaptateur, localisez la fente située en haut et soulevez-la.



4. Branchez le câble d'alimentation à l'arrière du socle de charge. Puis, branchez-le sur une prise de courant.



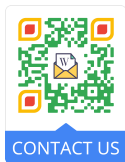
Remarque : pour retirer votre appareil du port USB-C, utilisez une main pour tenir le socle de charge et soulevez votre appareil.

Caractéristiques

Dimensions :	8.1 x 10.9 x 12.7 cm
Puissance d'entrée :	22.5 W
Puissance de sortie du téléphone USB-C :	15 W
Puissance de sortie de l'oreillette USB-C :	4.5 W
Puissance de sortie de la charge Fitbit :	2.5 W

Obtenir plus d'aide

Scannez le QR code pour nous contacter
ou envoyez-nous un email à
contact@wasserstein-home.com



Ce produit a été certifié par Wasserstein comme étant conforme aux normes de compatibilité de Google. Google n'est pas responsable du fonctionnement de ce produit ou de sa conformité à toute exigence de sécurité.

Pour en savoir plus, rendez-vous sur g.co/madeforgoogle.

Le badge "made for" de Google, Pixel, Pixel Buds, Fitbit Charge 5, Sense, Sense 2, Versa 3, Versa 4 et les marques associées sont des marques commerciales de Google LLC.

Fitbit Charge 5, Sense 2, Versa 3 et Versa 4 ne sont pas inclus.

Pixel et Pixel Buds ne sont pas inclus.

Fitbit Charge 5, Sense 2, Versa 3 et Versa 4 sont des marques déposées de Fitbit LLC.

Versa 4 sont des marques de commerce de Fitbit.

Pixel et Pixel Buds sont des marques de commerce

de Google LLC. Wasserstein n'est pas affilié à Fitbit.

Wasserstein n'est pas affilié à Google LLC.

Wasserstein est une marque déposée de Dropcases Ltd.

W

WASSERSTEIN

www.wasserstein-home.com

Fabriqué en Chine

Soporte de carga 3 en 1

MANUAL DEL USUARIO



Compatible con Pixel, Pixel Buds y
Fitbit Charge 5, Sense, Sense 2,
Versa 3 y Versa 4

W

WASSERSTEIN



made for
fitbit



made for
Google Pixel

Contenido de la caja



1 soporte
de carga



1 cable de
alimentación



1 adaptador de
carga para Fitbit
Charge 5



1 adaptador de carga
para Fitbit Sense,
Sense 2, Versa 3
y Versa 4

Información de seguridad

- No trate de abrir o desmontar el soporte de carga por su cuenta.
- Mantener alejado del agua.
- Mantener alejado de altas temperaturas, fuentes de calor y llamas abiertas.

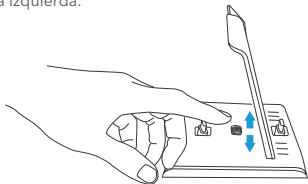
Compatibilidad

Este soporte de carga está diseñado para Google Pixel y Pixel Buds. También es compatible con Fitbit Charge 5, Sense, Sense 2, Versa 3 y Versa 4.

También es compatible con otros dispositivos USB-C.

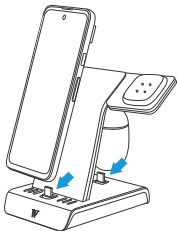
Modo de empleo

1. Para levantar el conector USB-C frontal, gira la rueda hacia la derecha desde la parte trasera del soporte de carga. Para bajarlo, gire la rueda hacia la izquierda.

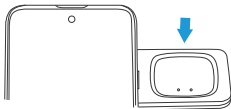


2. Conecte el dispositivo al conector USB-C.

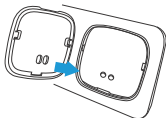
Nota: El conector USB-C delantero está diseñado para teléfonos inteligentes. El conector USB-C trasero está diseñado para auriculares.



3. Para cargar su Fitbit, seleccione el adaptador correcto, alinee las clavijas de la parte posterior con la parte inferior de la ranura del adaptador y presione con fuerza. A continuación, coloque su Fitbit en el adaptador de carga.

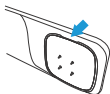


Fitbit Charge 5

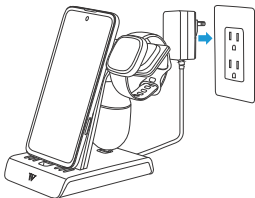


Fitbit Sense, Sense 2,
Versa 3, y Versa 4

Nota: Para retirar el adaptador, ubique la hendidura en la parte superior y levántela.



4. Enchufe el cable de alimentación en la parte posterior del soporte de carga. Luego, enchúfelo a una toma de corriente.



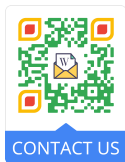
Nota: Para retirar el dispositivo del puerto USB-C, emplee una mano para sostener el soporte de carga y levante su dispositivo.

Especificaciones técnicas

Dimensiones:	8,1 x 10,9 x 12,7 cm
Potencia de entrada:	22,5 W
Potencia de salida del USB-C del teléfono:	15 W
Potencia de salida de los auriculares USB-C:	4,5 W
W Potencia de salida de carga de Fitbit:	2,5 W

Obtener más soporte técnico

Escanee el código QR para contactar con nosotros o envíenos un correo electrónico a contact@wasserstein-home.com



Wasserstein ha certificado que este producto cumple con los estándares de compatibilidad de Google. Google no se hace responsable del funcionamiento de este producto ni de su cumplimiento de los requisitos de seguridad u otros aplicables.

Obtenga más información en g.co/madeforgoogle

La insignia «fabricado para» de Google, Pixel, Pixel Buds, Fitbit Charge 5, Sense, Sense 2, Versa 3 y Versa 4, y las marcas relacionadas son marcas comerciales de Google LLC.

Fitbit Charge 5, Sense 2, Versa 3 y Versa 4 no están incluidos.

Pixel y Pixel Buds no están incluidos.

Fitbit Charge 5, Sense 2, Versa 3 y Versa 4 son marcas comerciales de Fitbit.

Pixel and Pixel Buds son una marca comercial de Google LLC.

Wasserstein no está afiliado a Fitbit.

Wasserstein no está afiliado con Google LLC.

Wasserstein es una marca comercial de Dropcases Ltd.

W

WASSERSTEIN

www.wasserstein-home.com

Fabricado en China

3-in-1-Ladestation

BENUTZERHANDBUCH



Kompatibel mit Pixel, Pixel Buds,
und Fitbit Charge 5, Sense, Sense 2,
Versa 3 und Versa 4

W

WASSERSTEIN



made for
fitbit



made for
Google Pixel

Im Lieferumfang enthalten



1 x Ladeständer



1 x Stromkabel



1 x Ladeadapter für
Fitbit Charge 5



1 x Ladeadapter für
Fitbit Sense, Sense 2,
Versa 3, und Versa 4

Sicherheitshinweise

- Versuchen Sie nicht, die Ladestation selbst auseinanderzunehmen oder zu zerlegen.
- Halten Sie sie von Wasser fern.
- Halten Sie sie von hohen Temperaturen, Wärmequellen und offenen Flammen fern.

Kompatibilität

Diese Ladestation ist für das Google Pixel und die Pixel Buds konzipiert. Auch kompatibel mit Fitbit Charge 5, Sense, Sense 2, Versa 3 und Versa 4.

Auch kompatibel mit anderen USB-C-Geräten.

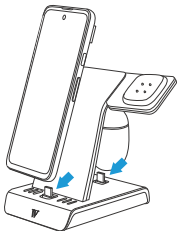
Verwendung

1. Um den vorderen USB-C-Anschluss anzuheben, drehen Sie das Rad auf der Rückseite der Ladestation nach rechts. Um ihn abzusenken, drehen Sie das Rad nach links.

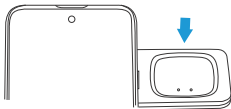


2. Stecken Sie Ihr Gerät in den USB-C-Anschluss.

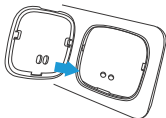
Hinweis: Der vordere USB-C-Anschluss ist für Smartphones vorgesehen. Der hintere USB-C-Anschluss ist für Kopfhörer gedacht.



3. Um Ihr Fitbit aufzuladen, verwenden Sie den richtigen Adapter und richten Sie die Stifte auf der Rückseite mit der Unterseite des Slots des Adapters aus und drücken Sie ihn fest hinein. Setzen Sie dann Ihr Fitbit auf den Ladeadapter.

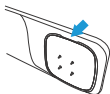


Fitbit Charge 5

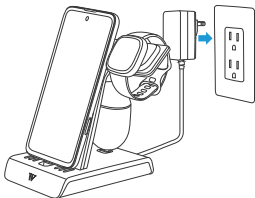


Fitbit Sense, Sense 2,
Versa 3, und Versa 4

Hinweis: Um den Adapter zu entfernen, suchen Sie den Spalt an der Oberseite und heben Sie ihn an.



4. Stecken Sie das Netzkabel in die Rückseite der Ladestation. Stecken Sie es dann in eine Steckdose.



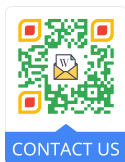
Hinweis: Um Ihr Gerät aus dem USB-C-Anschluss zu entfernen, halten Sie die Ladestation mit einer Hand fest und heben Ihr Gerät an.

Spezifikationen

Abmessungen:	8,1 x 10,9 x 12,7 cm
Eingangsleistung:	22,5 W
Ausgangsleistung	
Telefon USB-C:	15 W
Ausgangsleistung	
Ohrhörer USB-C:	4,5 W
Ausgangsleistung zum	
Aufladen von Fitbit:	2,5 W

Mehr Support erhalten

Scannen Sie den QR-Code oder senden Sie uns eine E-Mail an contact@wasserstein-home.com



Dieses Produkt wurde von Wasserstein für die Einhaltung der Kompatibilitätsstandards von Google zertifiziert. Google ist nicht für den Betrieb dieses Produkts oder seine Übereinstimmung mit geltenden Sicherheits- oder anderen Anforderungen verantwortlich.

Mehr erfahren Sie unter g.co/madeforgoogle.

Googles "made for" Abzeichen, Pixel, Pixel Buds, Fitbit Charge 5, Sense, Sense 2, Versa 3, Versa 4 und damit verbundene Marken sind Marken von Google LLC.

Fitbit Charge 5, Sense 2, Versa 3 und Versa 4 sind nicht im Lieferumfang enthalten.

Pixel und Pixel Buds sind nicht im Lieferumfang enthalten.

Fitbit Charge 5, Sense 2, Versa 3 und Versa 4 sind Marken von Fitbit.

Pixel und Pixel Buds sind Marken von Google LLC.

Wasserstein ist nicht mit Fitbit verbunden.

Wasserstein ist nicht mit Google LLC verbunden.

Wasserstein ist eine Marke von Dropcases Ltd.

W

WASSERSTEIN

www.wasserstein-home.com

Hergestellt in China