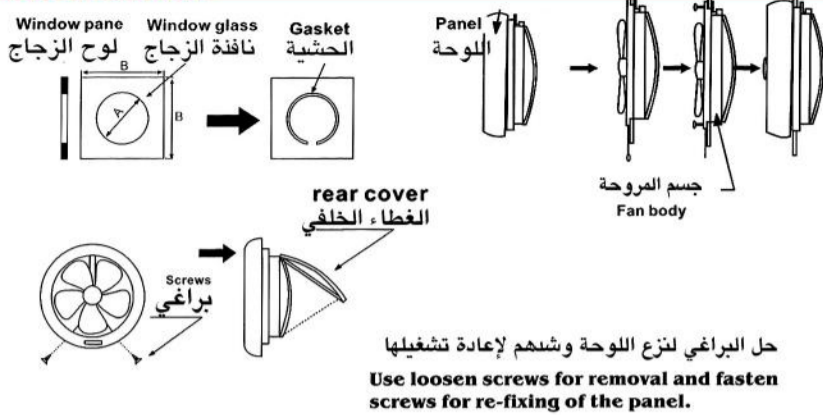


C. EXPLOSIVE DIAGRAMS & PARTS IDENTIFICATION



D. PERFORMANCES

د. الاداء

الحجم SIZE (mm)	قوة (وات) POWER (W)	تدفق الهواء ر م ³ /ساعة AIR-FLOW (CBM/H)	السرعة (دورة/دقيقة) SPEED (r.p.m)	جهد الكهرباء (فولت/تردد) VOLTAGE (V/Hz)	الموديل MODEL
150	21	200	2200	127-110 فولت 60 هرتز	RMA-6
150	17	200	2400	240-220 فولت 60/50 هرتز	

E. MAINTENANCE CAUTIONS

ه. تحذيرات الصيانة

1. Make sure to switch off the fan before cleaning.
تأكد من توقف المروحة قبل تنظيفها.
2. Use the fan in dry place, avoid excessive dumps and water steams.
استعمل المروحة في مكان جاف وتفادي كثرة النفايات وبخار الماء.
3. Never use petrol, benzene or any other chemicals to clean the fan.
لا تستعمل البترول او البنزين او اي مواد كيميائية مماثلة لتنظيف المروحة.
4. Never allow water to contact electrical parts such as switch and motor.
لا تسمح للماء أن يلمس الأجزاء الكهربائية كالمفتاح او الموتور.
5. Never immerse blades or other resin parts in hot water over 60°C
لا تغمس شفرات المروحة أو أي أجزاء بلاستيكية خرى في ماء ساخن على حرارة أعلى من 60 درجة مئوية نهائياً.



4

OPERATION MANUAL

Water-resistant round ventilating fan

كتيب التشغيل مراوح تهوية دائرية



الموديل

Model no.
RMA-6

Please read this manual carefully before installing the fan

الرجاء قراءة هذا الكتيب بعناية قبل تركيب المروحة

(Not to be used by children or people with special needs)
(عدم استخدام المروحة من قبل الأطفال أو الأشخاص ذوي الإحتياجات الخاصة)

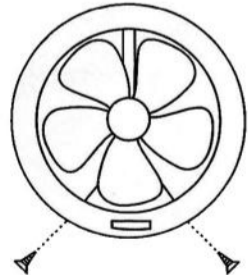
MADE IN CHINA
صنع في الصين

1

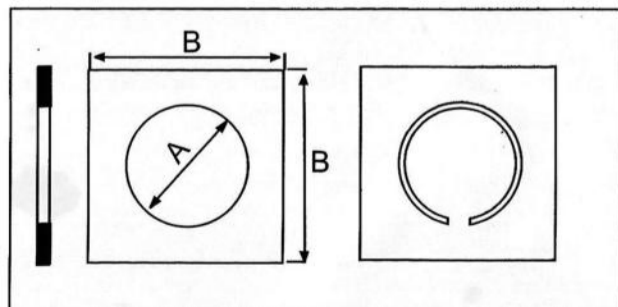
A. INSTALLATION

التركيب

1. Make a hole in glass as per dimensions shown on the table below.
افتح ثقباً مستديراً في الزجاج حسب المقاييس المبينة في الجدول أدناه.
2. Put the glass gasket into the mounting hole in the glass, then fix the fan body without panel (front cover) and tighten the fan body using mounting screw.
ضع حشية الزجاج في الثقب ثم ثبت جسم المروحة بدون اللوحة (الغطاء الامامي) واحكم تثبيت المروحة بواسطة برغي التركيب.
3. Re-fix the fan panel to the fan body.
ركب اللوحة الامامية على جسم المروحة.
4. Plug the fan to the power supply which is same as the label indicated.
صل المروحة بالكهرباء التي لها نفس الجهد المبين على الملصق.
5. Make a trial operation of the fan. ensure no any vibration and abnormal noise and sound.
شغل المروحة كتجربة وتأكد من عدم وجود تذبذبات أو أصوات غير طبيعية.
6. Never install the fan over the gas cooker and heat source.
لا تركيب المروحة فوق طباخ غاز أو مصدر حرارة أبداً.



B	A	Model الموديل
250 mm ملم ٢٥٠	188 - 183 mm ملم ٢٤١ - ٢٤٦	RMA-6

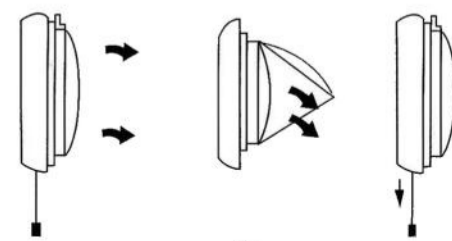
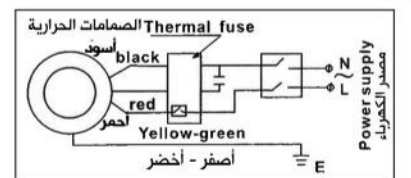
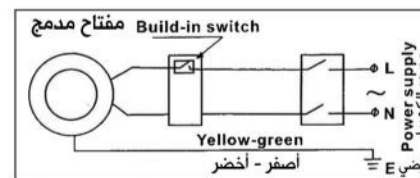


2

B. INSTALLATION CAUTIONS

تحذيرات التركيب

1. Make sure you choose correct voltage and there are no collisions in the fan blade before connecting with power supply.
1. تأكد بأن تختار جهد الكهرباء (فولت) الصحيح وبأن شفرات المروحة لا تصدم بشيء قبل أن توصل المروحة بالكهرباء.
2. The wire must be firm and safe.
2. يجب ان يكون سلك المروحة فورياً وامنأ.
3. Fan cannot be used in the places where acid, alkaline and explosive gases appear.
3. لا يجب أن تستعمل المروحة في الأماكن التي تظهر فيها غازات حامضية أو قلوية أو غازات قابلة للانفجار.
4. Ground height should be not less than 2.3m.
4. يجب الا يقل ارتفاع المروحة عن الأرض عن 2.3 متراً.
5. Yellow-green wire must be well earthed.
5. يجب وصل السلك الاصفر / الاخضر مع كهرباء الارضي جيداً.
6. All wire work should be implemented by qualified electrician.
6. جميع اعمال توصيلات الاسلاك يجب أن يقوم بها كهربائي مؤهل.
7. This appliance cannot be used by people who have any physical weakness, response retardation, mental disability (including children), unless they are supervised by responsible person in safe conditions. Children should be supervised to ensure that they do not play with the appliance.
7. لا يجوز ان يستعمل هذا الجهاز الأشخاص الذين يعانون من ضعف جسماني أو تاخر في الاستجابة أو إعاقة عقلية) بما في ذلك الأطفال (الا اذا كانوا تحت مراقبة شخص مسؤول وفي ظروف امنة. يجب مراقبة الأطفال للتأكد من عدم لعبهم بالجهاز.
8. In case any problem happen to the fan, or any cable get anjurried, don't try to maintain it, you have to call the agent to fix it, or go to an authorized center to fix it. To do it by yourself, it make you under danger.
8. في حالة حدوث عطل ما في المروحة أو جرح لسلك فيجب عليك الا تحاول إصلاح ذلك العطل بنفسك بل عليك ان تتصل بالوكيل ليقيم لك خدمة الصيانة وإصلاح العطل أو تاخذ المروحة الى مركز متخصص ومرخص له بإصلاح تلك الاعطال. فلو انك قمت بمحاولة إصلاح ذلك بنفسك فانك تكون تحت الخطر.



3