

INSTRUKCJA

wykonania oklejeń
dekoracjami samoprzylepnymi

Zapoznanie się z naszą instrukcją pozwoli Państwu na samodzielne przyklejanie naklejek oraz grafik na różne powierzchnie.

Naklejki oraz grafiki drukowane można naklejać na wszelkiego rodzaju **gładkich, odtłuszczonych powierzchniach** takich jak:

- ściany
- szkło
- drewno
- meble
- drzwi i podłogi
- metal,
- plastik
- lustra
- kafelki
- auta itp.

Naklejki przy prawidłowej aplikacji nie pozostawiają kleju, a ewentualne niewielkie ilości można usunąć za pomocą np. benzyny ekstrakcyjnej.

Przed aplikacją należy odpowiednio przygotować powierzchnię oklejaną - usunąć ewentualne drobinki kurzu i w przypadku np. szkła czy metalu odtłuścić.



Do aplikacji najlepiej nadają się suche i gładkie powierzchnie. W przypadku ścian świeżo malowanych należy poczekać dwa tygodnie przed aplikacją grafiki, aby nie odkleiła się wraz z wysychającą farbą.

W SKŁAD ZESTAWU WCHODZI:

- a) folia transportowa (przezroczysta),
- b) naklejka,
- c) papierowy podkład (biały).

PRZY NIEWIELKICH GRAFIKACH

INS TRUK CJA

1

Naklejkę kładziemy na gładkim i twardym podłożu, grafiką do dołu i delikatnie usuwamy papierowy podkład, tak aby naklejka w całości znalazła się na folii transportowej.



2

Dokładnie odmierzamy miejsce aplikacji grafiki. Naklejkę powoli nakładamy od góry do dołu, jednocześnie dociskając do podłoża specjalną raklą lub innym twardym materiałem np. starą kartą kredytową, tak żeby nie było pęcherzy powietrza. Starannie wygładzamy wzór naklejki, dociskając mocno do powierzchni.



3

Powoli i uważnie odklejamy folię transportową od podłoża i naklejki.



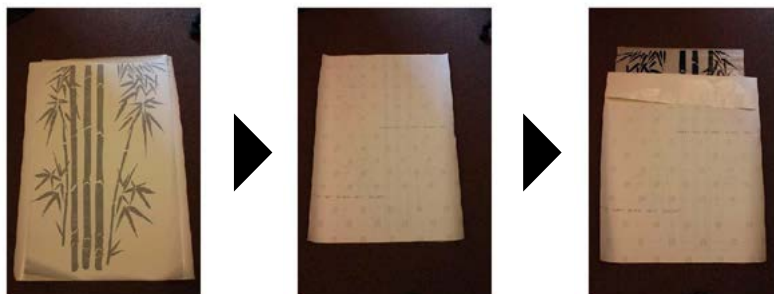
PRZY WIĘKSZYCH GRAFIKACH

INS TRUK CJA

1

NAJLEPIEJ POPROSIĆ O POMOC DRUGĄ OSOBĘ.

Naklejkę kładziemy na gładkim i twardym podłożu, grafiką do dołu i delikatnie usuwamy papierowy podkład z górnej części, zaginając papierowy podkład.



2

Dokładnie odmierzamy miejsce aplikacji grafiki.

Naklejkę przykładamy do oklejanej powierzchni małym fragmentem bez papierowego podkładu i jeżeli stwierdzimy, że ułożenie jest prawidłowe, jednostajnym, powolnym ruchem wyciągamy podkład papierowy z pod naklejki, jednocześnie dociskając naklejkę do podłoża - np. stara kartą kredytową. Starannie wygładzamy wzór naklejki, dociskając mocno do powierzchni.



3

Powoli i uważnie odklejamy folię transportową od podłoża i naklejki.

