

SUPER BISON

COUSU MAIN

—xxx—

CHAPEAU BOB RÉVERSIBLE
TAILLE 3 ANS (50CM)



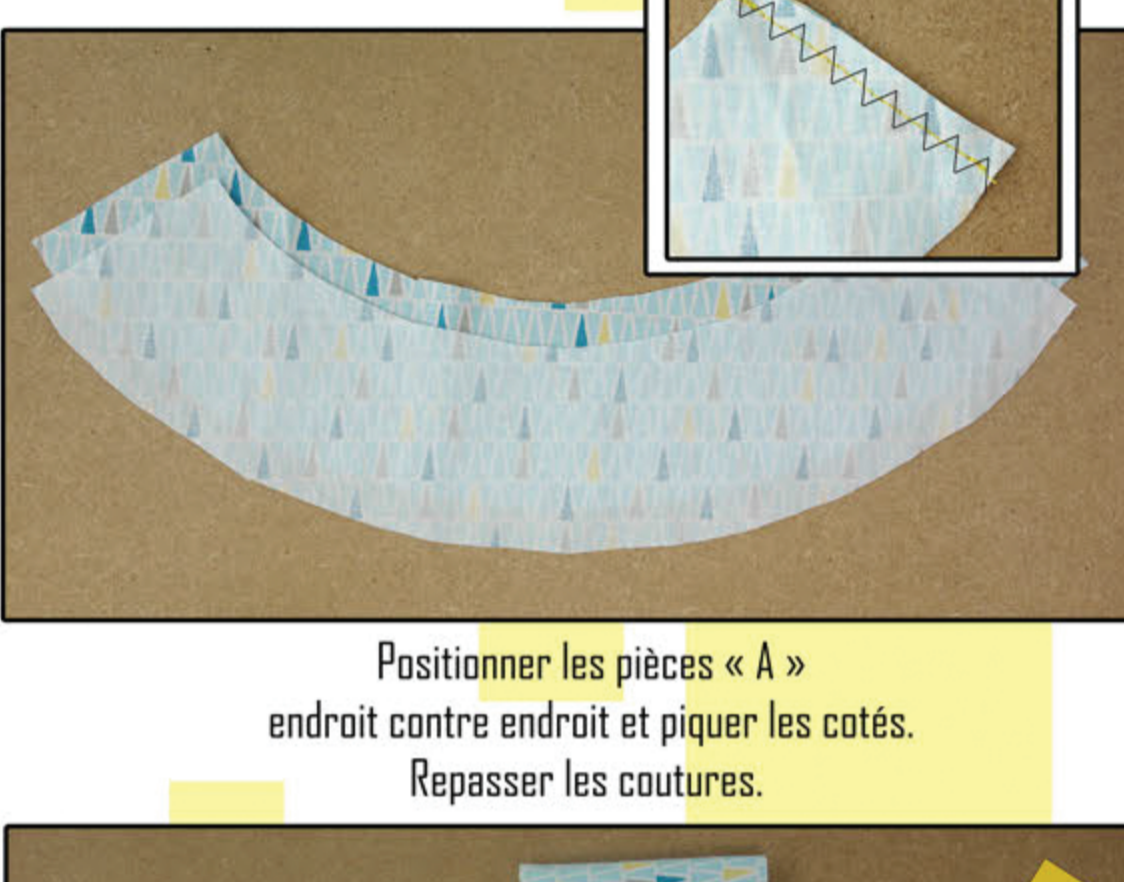
Patron des pièces disponible en pdf.



Positionner les pièces « B »
endroit contre endroit et piquer les côtés.



Repasser les coutures.



Positionner les pièces « A »
endroit contre endroit et piquer les côtés.
Repasser les coutures.



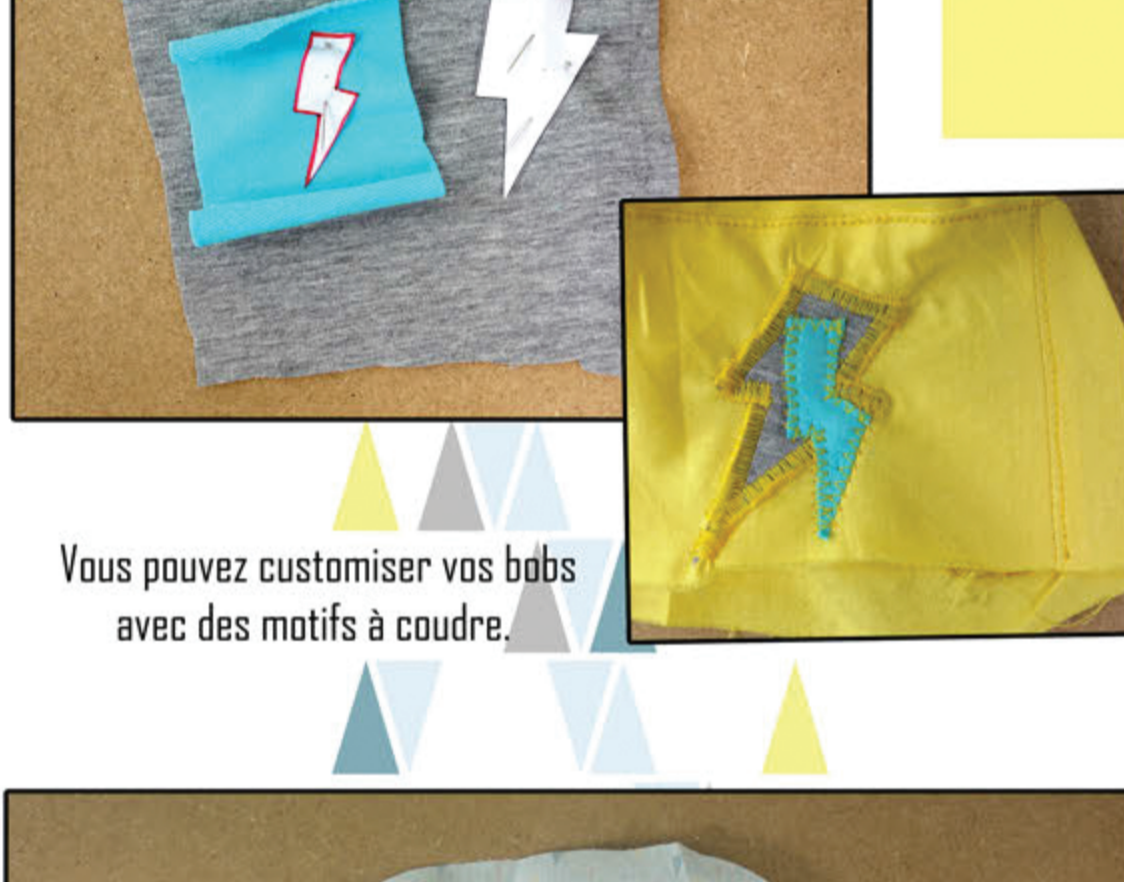
Assembler les pièces B et C ensemble
(toujours endroit contre endroit)



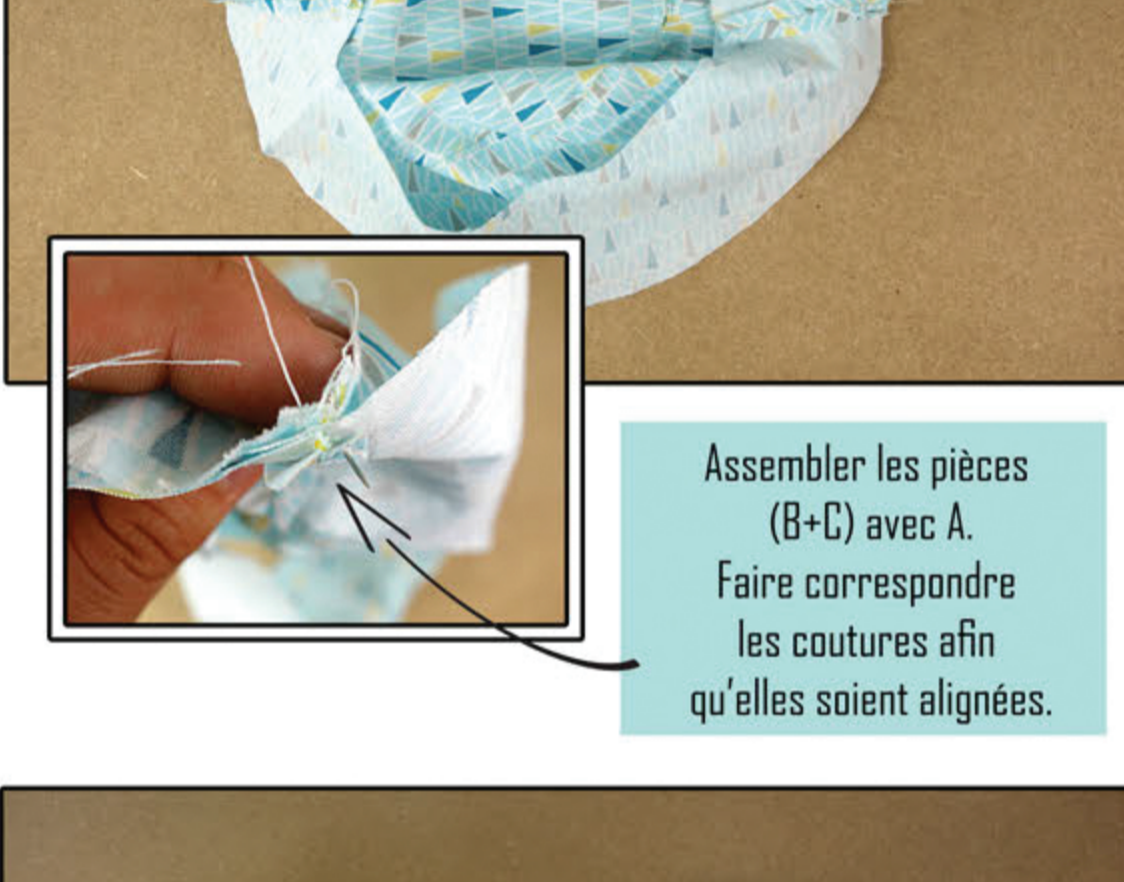
Répéter les étapes avec les morceaux du
second tissu.



Surpiquer à 2mm le
long de vos coutures.



Vous pouvez customiser vos bobs
avec des motifs à coudre.



Assembler les pièces
(B+C) avec A.
Faire correspondre
les coutures afin
qu'elles soient alignées.



Assembler les deux bobs l'un dans
l'autre, endroit contre endroit.
Et faire correspondre
les coutures.



Laisser une ouverture afin de pouvoir retourner le bob.
Puis finir la couture à la main.



En finition piquer des lignes parallèles
tout autour de la visière.



SUPER BISON

COUSU MAIN

—xxx—