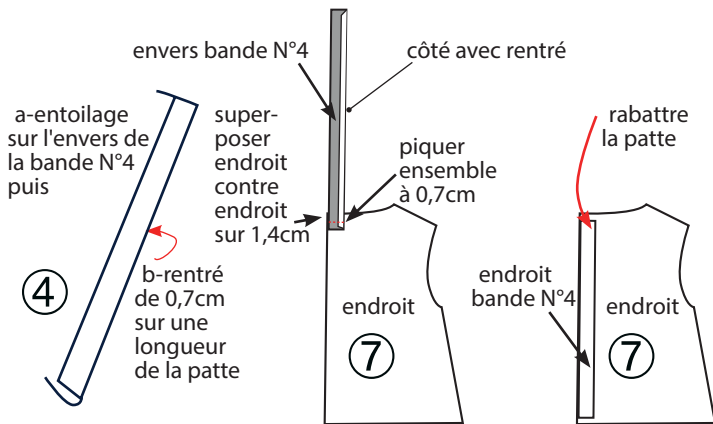


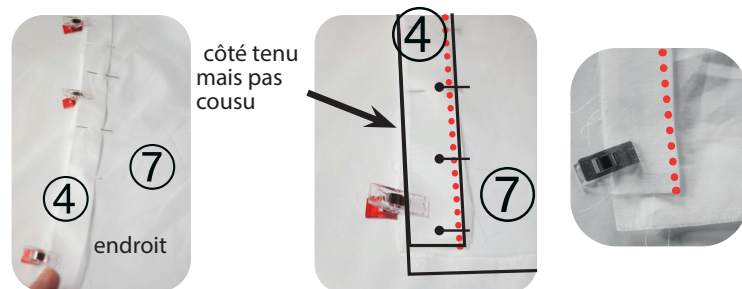
ÉTAPES EN DÉTAILS & IMAGES

A. PLACEMENT DES PIÈCES DU PATRON , COUPE, ENTOILAGE

1 Placer toutes les pièces du patron selon les indications du plan de coupe et dans le sens du droit fil indiqué. Épingler les pièces sur le tissu, marquer les contours correspondant aux lignes de coupe. Couper les pièces et les contrôler.



2 Découper la toile à thermocoller 2* selon la pièce N°4 et encoller au fer sur le dos des pièces N°4 de la doublure. Faire un rentré sur une longueur de 0,7cm et repasser. Placer une extrémité de la bande endroit contre l'endroit du dos de la doublure N°7 en superposant sur 1,4cm et en alignant la longueur sur la hauteur du dos. Piquer la largeur de la bande en haut sur la doublure à 0,7cm du bord et rabattre la bande sur l'endroit de la doublure dos.



Épingler la bande le long du bord rentré (celui qui n'est pas à la lisière de la doublure). NB: la bande est volontairement plus courte que la doublure afin d'éviter les sur-épaisseurs lors de la réalisation de l'ourlet en bas de la doublure. Piquer tout le long sur ce côté uniquement et ce, à 2mm du bord rentré. Procéder de même sur l'autre bande N°4 et l'autre pièce N°7 de la doublure, le tout en symétrie.

Illustration sur une autre doublure florale pour une meilleure lisibilité

