

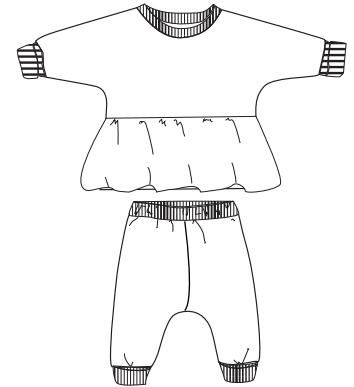
ikatee

Patrons de Couture Bébé et Enfants



TUTORIEL

Ce tutoriel explique comment modifier le patron de base de Sacha afin d'obtenir un haut avec basque volantée pour féminiser l'ensemble en maille. Il est également possible d'associer différentes matières pour un effet très fantaisie.



SACHA

Bonus HAUT À VOLANT

3, 4, 5, 6, 7, 8, 9, 10, 11, 12 ans

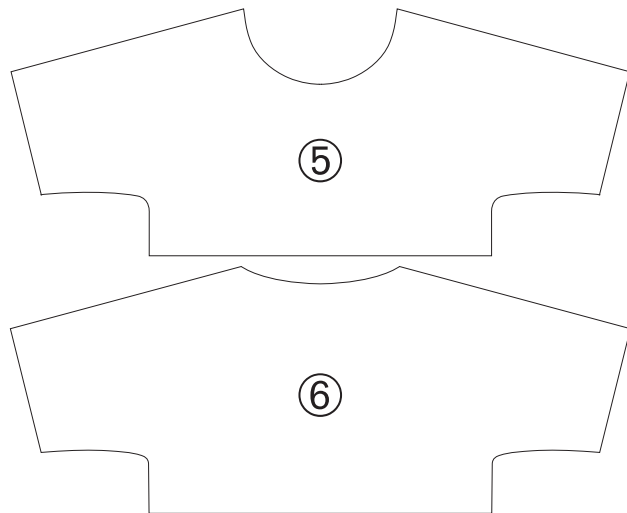
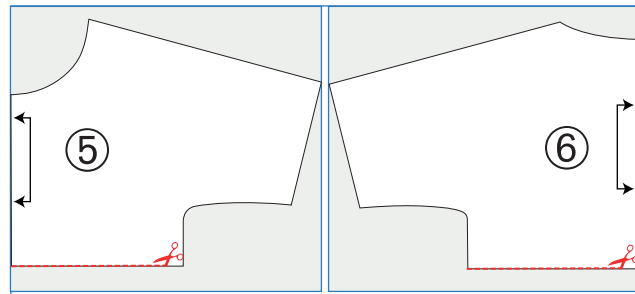
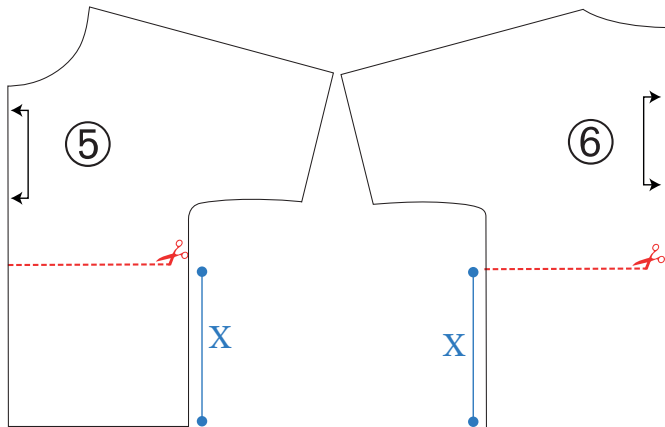
Niveau : facile

MODIFICATION DU PATRON

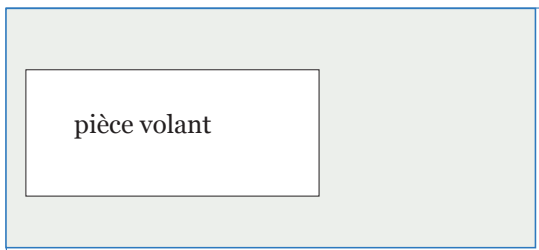
Retracer le patron (pièces N°5 et 6)

1 Modifier le devant et le dos (pièces N°5 et 6) : reproduire le tracé N°5 et 6 des pièces du patron de Sacha sur un papier à patron ou un papier de soie. Réduire la hauteur en retraçant une ligne de coupe à Xcm partir du bas (voir tableau ci-dessous). Couper les pièces du patron selon la ligne.

Âge	3a	4	5	6	7	8	9	10	11	12
Distance X - ligne de coupe (cm)	16	17	18	19	20	21	22	23	24	25

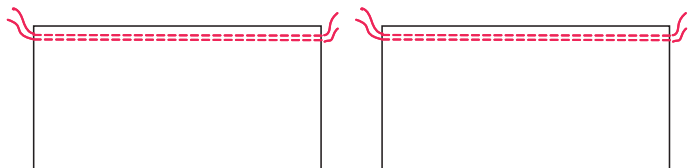


2 Tracer sur l'envers du tissu, au pli, les pièces N°5 et 6. Couper les pièces dans le tissu.

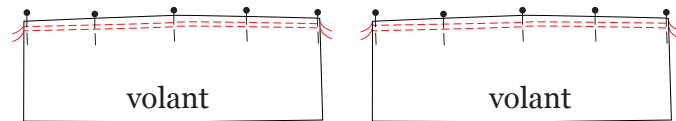
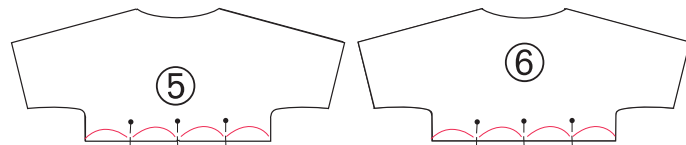


3 Tracer sur du papier à patron une nouvelle pièce rectangle de la taille indiquée sur le tableau pour former le volant. Plier le tissu destiné au volant en deux. Placer le rectangle, mais non au pli. Couper. On obtient deux rectangles, ce sont les volants.

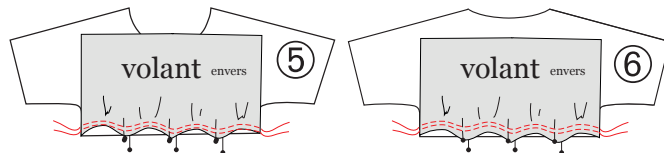
Âge	3a	4	5	6	7	8	9	10	11	12
Pièce volant H*L (cm)	18* 76	19* 78	20* 80	21* 82	22* 84	23* 86	24* 88	25* 90	26* 92	27* 94



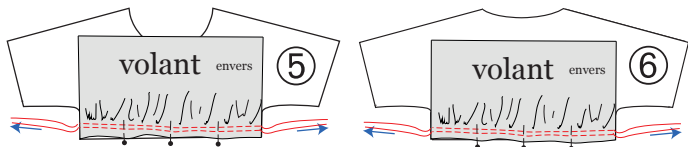
4 Piquer le long des rectangles deux lignes de fronces (éloignées de 5mm l'une de l'autre) avec des points longs et une faible tension de fil. Ne faire aucun point d'arrêt en début ou en fin de couture.



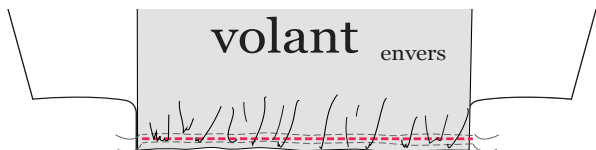
5 Diviser les bas du devant puis du dos en quatre parties égales et marquer par des épingles. Puis répéter l'opération sur le haut des deux volants.



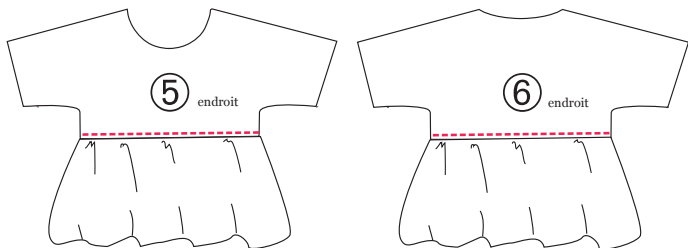
6 Placer endroit contre endroit le haut du volant contre le bas du corps, pour le devant et pour le dos. Aligner les épingles repères et épingler ensemble.



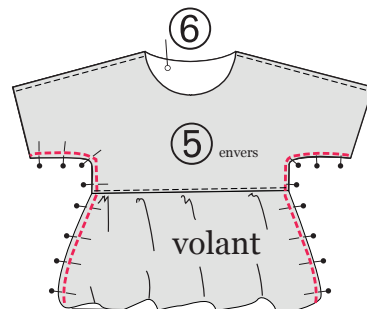
- 7** Tirer sur les fils de fronces (soit les deux fils de bobine, soit les deux fils de canette), froncer jusqu'à aligner les lisières du volant au bas du corps.



- 8** Coudre entre les deux fils de fronces, sur la partie devant et sur la partie dos. Puis retirer les fils de fronces à l'aide d'un découd-vite. Enfin, surfiler ou surjeter les lisières.



- 9** Rabattre le volant vers le bas, coucher les marges de couture vers le haut, repasser soigneusement et surpiquer au ras de la couture d'assemblage, sur l'endroit, pour maintenir en place.



- 10** Positionner le devant et le dos endroit contre endroit, en veillant à bien aligner les extrémités du volant. Epingler les côtés et bas de manches puis piquer à 0,7cm du bord, avant de surfiler ou surjeter les lisières ensemble.

- 11** C'est presque fini ! Le reste du montage s'effectue comme pour Sacha (voir le tutoriel de votre patron Sacha). Voilà une jolie option très féminine.



© *ikatee* est une marque déposée. Ce produit (patron et livret d'instructions) est limité à l'usage privé. Son usage à titre commercial ou industriel est interdit. La reproduction, vente ou échange, totale ou partielle en est interdite.