

### FOURNITURES

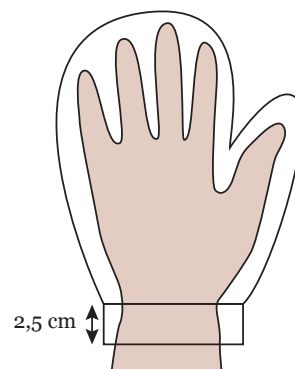
|                            | âge           | 6m      | 12m     | 18m     | 24m     | 3a    | 4a    |
|----------------------------|---------------|---------|---------|---------|---------|-------|-------|
|                            | stature (cms) | 67      | 74      | 81      | 86      | 98    | 104   |
| Tissu (pièce carrée)       |               | 25*25   | 25*25   | 27*27   | 27*27   | 30*30 | 30*30 |
| ou (pièce rectangle)       |               | 12,5*50 | 12,5*50 | 13,5*55 | 13,5*55 | 15*60 | 15*60 |
| Élastique 6 à 8mm de large |               | 6 cms   | 6       | 6,5     | 6,5     | 7     | 7     |

Ce modèle est prévu pour être réalisé en suédine doublée fourrure. Il ne nécessite donc pas d'être doublé, les bords sont laissés à cru et il n'est pas nécessaire de surfiler ou surjeter les lisières.

Pour les bébés de 6 à 18 mois, il n'est pas forcément nécessaire de dessiner le pouce qui peut être difficile à enfiler à cet âge.

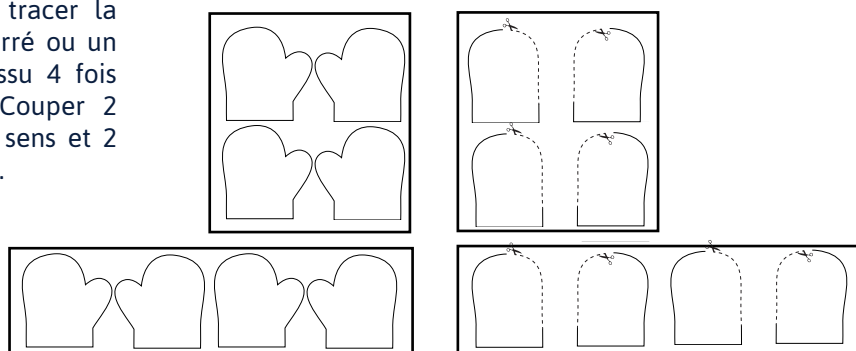
### CONFECTION

**1** Prendre la main de l'enfant et dessiner son contour en ajoutant une marge pour l'aisance (environ 1,5cm) tout autour. Ajouter ensuite 2,5cm au niveau du poignet. Si vous n'avez pas la possibilité d'utiliser cette technique, vous pouvez imprimer le patron disponible sur la dernière page du tuto. La pièce est à couper en miroir quatre fois.



### PLAN DE COUPE

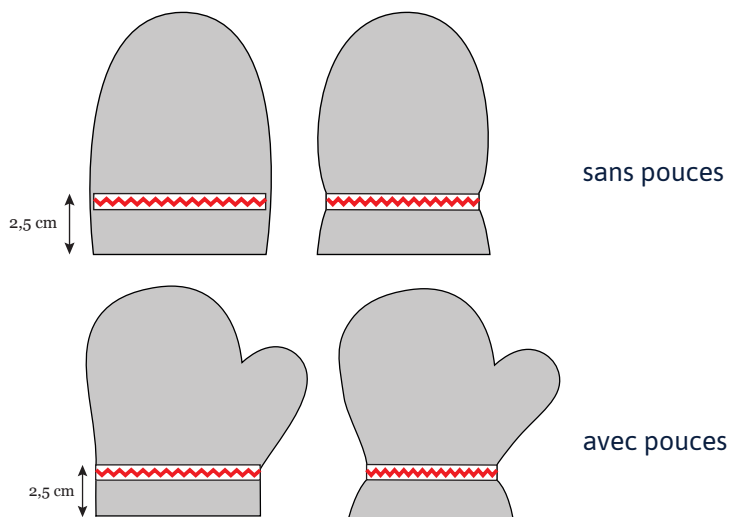
**2** Placer et tracer la pièce sur un carré ou un rectangle de tissu 4 fois tel qu'illustré. Couper 2 pièces dans un sens et 2 pièces en miroir.



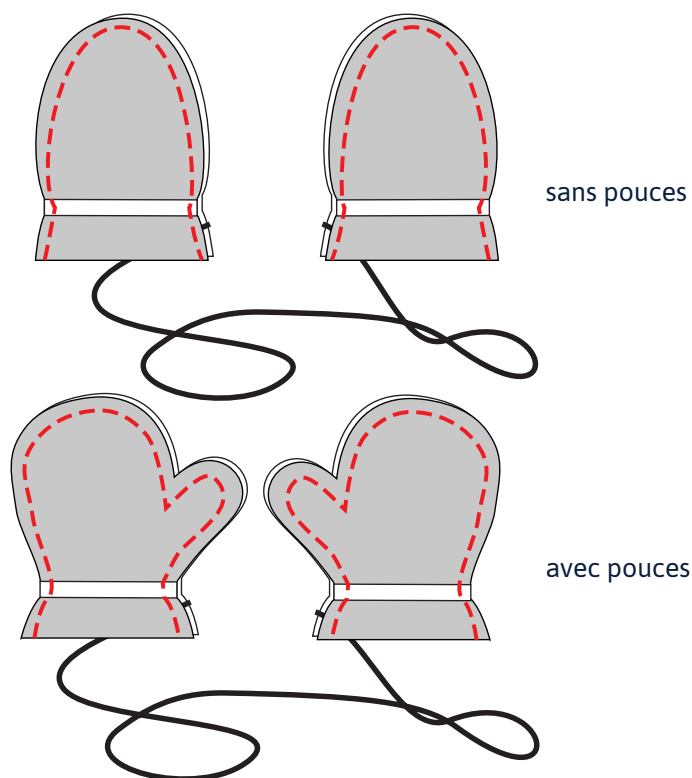
version avec pouces

version sans pouces

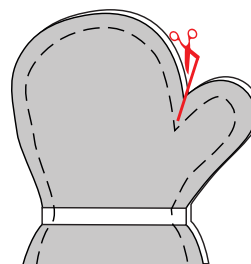
**3** Prendre un morceau d'élastique (en se référant aux mesures d'élastique données dans le tableau) et le placer 2,5 cm au dessus du poignet (bord droit) sur l'envers de la moufle. Le coudre au point zigzag en l'étirant pendant la couture : cela va permettre de resserrer le poignet de la moufle afin qu'elle tienne bien en place.



**4** Placer E/E (endroit contre endroit) deux moufles et piquer leur bord arrondi à 7mm. En option il est possible d'ajouter un cordon d'1m10 afin de relier les deux moufles. Dans ce cas, il faut le placer entre les deux moufles en dessous de l'élastique et le piquer en même temps que la couture d'assemblage.



**5** Recouper les marges de couture à 4mm et cranter dans l'angle pour la version avec pouce.



**6** Retourner sur l'endroit. Il est possible de faire un revers au bas des moufles pour laisser apparaître la fourrure et surpiquer pour maintenir en place le revers. Et voilà vos moufles sont terminées !



1 x 1 in

### Marges de couture incluses

0,7cm pour les coutures

**Seam allowances are included** on sewing pattern

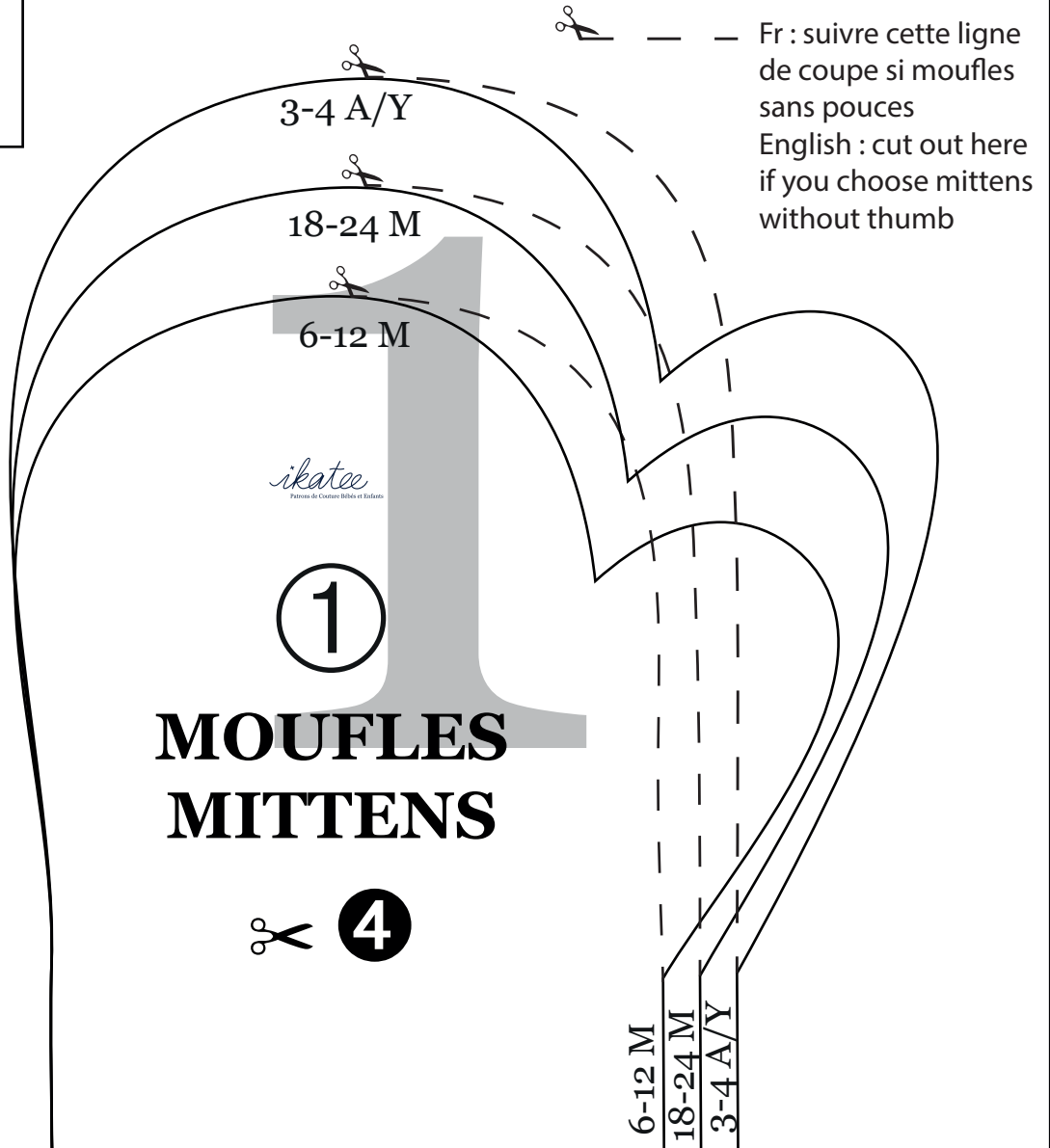
0,7cm or 1/4 in. on all seams

3 x 3 cm

*ikatee*

### Patron bonus - moufles

### Bonus pattern - mittens



© *ikatee* est une marque déposée. Ce produit (patron et livret d'instructions) est limité à l'usage privé. Son usage à titre commercial ou industriel est interdit. La reproduction, vente ou échange, totale ou partielle en est interdite.

© *ikatee* All designs and patterns are protected. This product is for your personal use only. You are not permitted to share, resell or give this pattern, its guidebook or their content, in any form to anyone else. No material may be reproduced in part or whole. Any commercial and industrial use is strictly prohibited. All rights reserved.