

ST-XS

USER GUIDE

Superior High Performance True Wireless Earphones



SOUL[®]

Join #SOULNATION

Please follow us on our social media platforms for news and updates !



@Soulelectronics

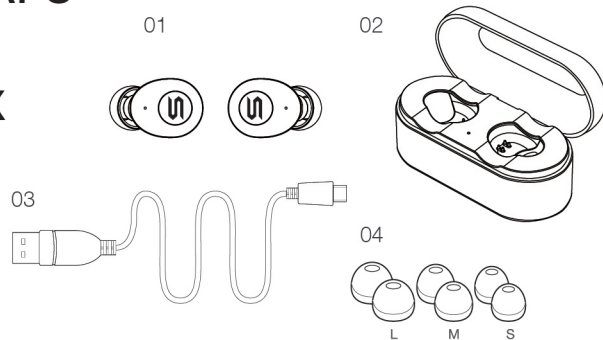


Soul Electronics



Soul Electronics

WHAT'S IN THE BOX

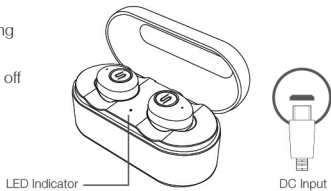


- 01 ST-XS
- 02 Charging Box
- 03 USB Charging Cable
- 04 Exchangeable Ear Tips

CHARGING

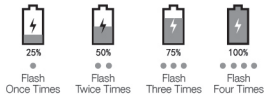
EARPHONES

1. Earphones must be fully charged by using the charging box before the first time usage
2. LED indicator will be in white when charging and turn off when is fully charged



CHARGING BOX

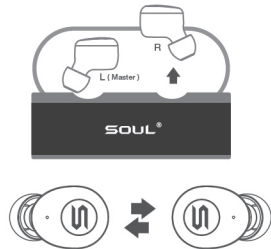
1. Use the USB cable to charge the charging box
2. Once the charging box is fully charged, the blue LED light turns ON
3. Battery level on charging box:



AUTO PAIRING

SOUL ST-XS has auto pairing function:

1. Take out both earphones from the charging box
2. Put on the earphones and follow the instruction :
Power on (L & R) > Connected (L & R) > Left channel (L) > Right channel (R) > Pairing (L)
3. Open the Bluetooth list on your smartphone and select SOUL ST-XS, then you will hear "Pairing successful" and "Second device connected" from the left side

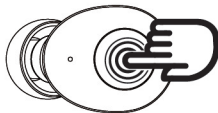


Note: Left earphone is the master

HEADSET MODE

If you want to use SOUL ST-XS as a headset:

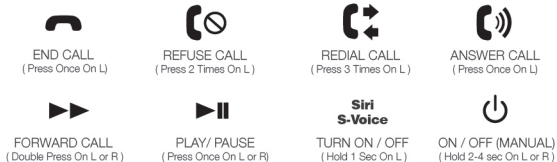
1. Left earphone (master) is ready to use once auto pairing is completed
2. If you would like to set up the right earphone as headset, press hold the right side until you hear "Power OFF", then keep holding the earphone, unit it turns on again, keep holding for 6 sec and you will hear "Pairing"
3. Open the Bluetooth list on your smartphone and select Soul ST-XS, then you will hear "Pairing successful"



OPERATION

1. Put your earphones in the charging box to power OFF
2. Take out your earphones from charging box to power ON
3. If the earphones do not connect with your smartphone in 10min, SOUL ST-XS will turn off automatically

CONTROLS



NOTE : Use MASTER earphone (L) for call controls.

SPECIFICATIONS

Bluetooth Version:
V4.2

Profile:
A2DP, AVRCP and HFP.

Range:
10 meters (33 feet)

Charging time (Full charge):
Approx. 1.5 hours

Playtime:
Up to 2.5 hours x 4 (Up to 10 hours On-The-Go)

Standby time:
up to 200 hours

Charging Box:
500mAh Li-ion Polymer

Recharge Earphones:
4 Times for each fully charge from charging box

Dimensions:
75W x 33H x 32D (mm) Charging Box,
20W x 16H x 24D (mm) Earphone

Weight:
49g Charging Box,
4g Each Earphones

WARNING

DO NOT intentionally immerse the earphones under water.
DO NOT wear the earphones to swim.
DO NOT wash the earphones in washing machine.
DO NOT expose the product to extremely high or low temperatures.
DO NOT leave the product near candles, cooking burners and open flames.
DO NOT disassemble the product in any way to avoid electric shock.
Only charge the battery in accordance to the instructions provided by the company.

CONNECT AND GET LISTENING !

CAUTION

RISK OF EXPLOSION INCREASES IF BATTERY IS REPLACED BY AN INCORRECT TYPE.
DISPOSE USED BATTERIES ACCORDING TO THE INSTRUCTIONS.

INSTRUCTIONS

DO NOT DISCARD THE USED BATTERIES ALONG WITH HOUSEHOLD WASTE.
DISPOSAL OF BATTERY SHOULD COMPLY WITH LOCAL ENVIRONMENTAL REGULATIONS.

Join #SOULNATION

Please follow us on our social media platforms for news and updates !

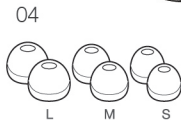
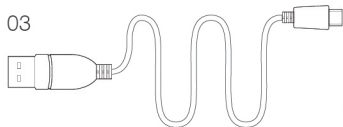
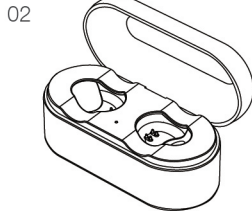
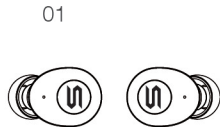
 @Soulelectronics

 Soul Electronics

 Soul Electronics

CONTENU DE LA BOÎTE

Écouteurs ST-XS



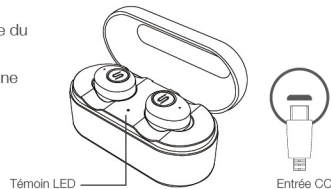
- 01 Écouteurs ST-XS
- 02 Coffret De Charge
- 03 Câble de chargement USB
- 04 Embouts échangeables

P10

CHARGEMENT

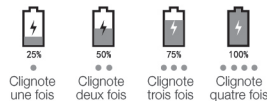
Écouteurs

1. Les écouteurs doivent être totalement chargés à l'aide du coffret de charge avant la première utilisation.
2. Le témoin LED sera blanc lors de la charge et éteint une fois la charge complète.



COFFRET DE CHARGE

1. Utilisez le câble USB pour charger le coffret de charge.
2. Une fois le coffret de charge totalement chargé, le témoin LED bleu s'allume.
3. Niveau de la batterie sur le coffret de charge :

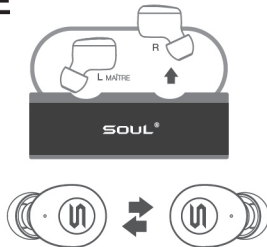


P11

APPAIRAGE AUTOMATIQUE

SOUL ST-XS comporte une fonction d'appairage automatique :

1. Sortez les deux écouteurs du coffret de charge
2. Mettez les écouteurs et suivez les instructions suivantes :
Mettre sous tension (L & R) > Connecté (L & R) >
Canal gauche (L) > Canal droit (R) > Appairage (L)
3. Ouvrez la liste Bluetooth sur votre smartphone et sélectionnez SOUL ST-XS. Vous entendrez ensuite « Pairing successful » (Appairage réussi) et « Second device connected » (Second appareil connecté) à partir du côté gauche

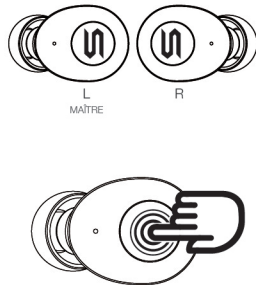


Remarque : l'écouteur gauche est le maître.

MODE CASQUE

Si vous voulez utiliser SOUL ST-XS en tant que casque :

1. L'écouteur gauche (maître) est prêt à être utilisé une fois que l'appairage automatique est terminé
2. Si vous souhaitez configurer l'écouteur droit en tant que casque, maintenez appuyé le côté droit jusqu'à entendre « Power OFF » (Éteindre), puis continuez à maintenir l'écouteur, jusqu'à ce qu'il s'allume de nouveau. Continuez à maintenir pendant 6 secondes et vous entendrez « Pairing » (Appairage)
3. Ouvrez la liste Bluetooth sur votre smartphone et sélectionnez SOUL ST-XS. Vous entendrez ensuite « Appairage réussi » (Pairing successful)



OPÉRATION

1. Mettez vos écouteurs dans le coffret de charge pour mettre hors tension
2. Retirez vos écouteurs du coffret de charge pour mettre sous tension
3. Si les écouteurs ne se connectent pas à votre smartphone en 10 min, SOUL ST-XS s'éteindra automatiquement

COMMANDES



FIN D'APPEL
(Appuyer une fois sur L)



REFUSER UN APPEL
(Appuyer 2 fois sur L)



RAPPELER
UN NUMÉRO
(Appuyer 3 fois sur L)



RÉPONDRE
À UN APPEL
(Appuyer une fois sur L)



RENOYER L'APPEL
(Pression double sur L ou R)



PLAY/ PAUSE
(Appuyer une fois sur L et R)

Siri
S-Voice

ALLUMER/ÉTEINDRE
(Maintenir 1 sec sur L)



ON / OFF (MANUAL)
(Maintenir 2-4 sec sur L et R)

SPÉCIFICATIONS

Version Bluetooth:
V4.2

Profil:
A2DP, AVRCP and HFP.

Portée:
10 mètres (33 feet)

Temps de chargement (charge complète):
Environ 1.5 heure et demi

Temps de lecture:
Jusqu'à 2.5 heures x 4 (jusqu'à 10 heures en déplacement)

Temps d'attente:
Jusqu'à 200 heures

Coffret De Charge:
500mAh Entrée

Recharge des écouteurs:
4 fois pour chaque charge complète à partir du coffret de charge

Dimensions:
75 L x 33 H x 32 P (mm) Coffret De Charge
20 L x 16 H x 24 P (mm) Écouteurs

Poids:
49 g Coffret De Charge, 4 g Chaque écouteur

⚠️ AVERTISSEMENT

NE PAS utiliser d'alcool, de diluants à peinture, de détergent, de shampooing ou d'autres solvants pour effectuer un nettoyage.

NE PAS immerger intentionnellement les écouteurs sous l'eau.

NE PAS porter les écouteurs pour nager.

NE PAS laver les écouteurs dans la machine à laver.

NE PAS exposer le produit à des températures extrêmement élevées ou basses.

NE PAS laisser le produit près de bougies, de gazinières et de flammes nues.

NE PAS démonter le produit en aucune manière pour éviter tout choc électrique.

Ne charger la batterie que conformément aux instructions fournies par la société.

CONNECTEZ-VOUS ET PROFITEZ DE VOTRE MUSIQUE !**ATTENTION**

LES RISQUES D'EXPLOSION AUGMENTENT SI LA BATTERIE EST REMPLACÉE PAR UN TYPE DE BATTERIE NE CONVENANT PAS.

INSTRUCTIONS

NE PAS JETER LES BATTERIES USAGÉES AVEC LES ORDURES MÉNAGÈRES.

L'ÉLIMINATION DES BATTERIES DOIT RESPECTER LES RÉGLEMENTATIONS LOCALES SUR L'ENVIRONNEMENT.

Join #SOULNATION

Please follow us on our social media platforms for news and updates !



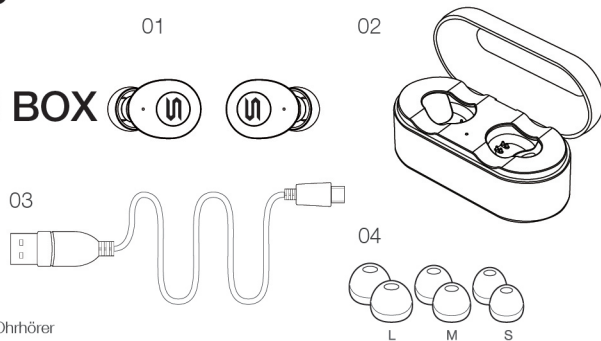
@Soulelectronics



Soul Electronics



Soul Electronics

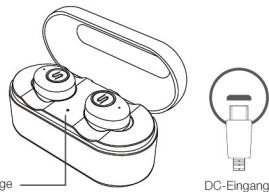
**WAS
IST
IN
DER BOX**

- 01 ST-XS Ohrhörer
- 02 Ladebehälter
- 03 USB-Ladekabel
- 04 Austauschbare Polsterkappen

AUFLADEN

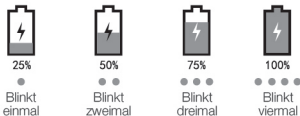
OHRHÖRER

1. Die Ohrhörer müssen vor dem ersten Gebrauch mithilfe des Ladebehälters vollständig aufgeladen werden.
2. Die LED-Anzeige leuchtet während des Ladevorgangs weiß und erlischt, wenn der Akku vollständig aufgeladen ist.



LADEBEHÄLTER

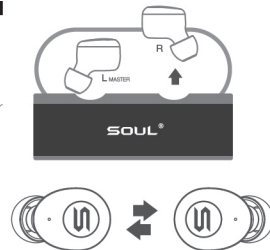
1. Laden Sie den Ladebehälter mithilfe des USB-Kabels auf.
2. Wenn der Ladebehälter vollständig aufgeladen ist, schaltet sich die blaue LED EIN.
3. Batteriestand am Ladebehälter:



AUTOMATISCHES PAIRING

SOUL ST-XS verfügt über eine automatische Pairing-Funktion:

1. Nehmen Sie beide Ohrhörer aus dem Ladebehälter
2. Setzen Sie die Ohrhörer auf und folgen Sie den nachfolgenden Anleitungen: Einschalten (L & R) > Verbunden (L & R) > Linker Kanal (L) > Rechter Kanal (R) > Pairing (L)
3. Öffnen Sie die Bluetooth-Liste auf Ihrem Smartphone und wählen Sie SOUL ST-XS. Daraufhin hören Sie „Pairing successful (Pairing erfolgreich) und „Second device connected (Zweites Gerät verbunden) von der linken Seite



Hinweis: Der linke Ohrhörer hat die Master-Funktion.

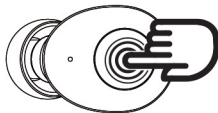
HEADSET-MODUS

Wenn Sie SOUL ST-XS als Headset benutzen möchten:

1. Der linke Ohrhörer (Master) ist einsatzbereit, sobald der Pairing-Vorgang abgeschlossen ist

2. Wenn Sie den rechten Ohrhörer als Headset einrichten möchten, halten Sie die rechte Seite gedrückt, bis Sie "Power OFF" (Ausschalten) hören; halten Sie dann den Ohrhörer gedrückt, bis er sich wieder einschaltet. Halten Sie ihn 6 Sekunden gedrückt, bis Sie "Pairing" hören

3. Öffnen Sie die Bluetooth-Liste auf Ihrem Smartphone und wählen Sie Soul ST-XS; Sie hören daraufhin „Pairing successful“



BETRIEB

1. Legen Sie Ihre Ohrhörer in den Ladebehälter, um auszuschalten
2. Nehmen Sie Ihre Ohrhörer aus dem Ladebehälter, um sie einzuschalten
3. Wenn die Ohrhörer sich nicht innerhalb von 10 Minuten mit Ihrem Smartphone verbinden, schaltet sich SOUL ST-XS automatisch aus

BEDIENELEMENTE



HINWEIS: MASTER-Ohrhörer (L) zur Bedienung der Telefonfunktionen benutzen.

TECHNISCHE DATEN

Bluetooth Version:
V4.2

Profil:
A2DP, AVRCP and HFP.

Übertragungreichweite:
10 Meter (33 Fuß)

Ladezeit (volle Ladung):
ca. 1,5 Stunden

Spielzeit:
bis zu 2.5 Stunden x 4 (bis zu 10 Stunden
unterwegs)

Standby-Laufzeit:
bis zu 200 Stunden

Ladebehälter:
500 mAh Eingangs

Ohrhörer aufladen:
4-mal für jede volle Ladung vom Ladebehälter

Maße:
75 B x 33 H x 32 T (mm) Ladebehälter,
20 B x 16 H x 24 T (mm) Ohrhörer

Gewicht:
49 g Ladebehälter, 4 g jeder Ohrhörer

WARNUNG

KEINEN Alkohol, Farbverdünner, Reinigungsmittel, Shampoo oder andere Lösungsmittel zum Reinigen verwenden

Die Ohrhörer NICHT vorsätzlich in Wasser tauchen

Die Ohrhörer NICHT zum Schwimmen tragen

Die Ohrhörer NICHT in der Waschmaschine waschen

Das Produkt KEINEN extrem hohen oder niedrigen Temperaturen aussetzen

Das Produkt NICHT in der Nähe von Kerzen, Kochherden und offenen Flammen lassen

Das Produkt NICHT in irgendeiner Weise zerlegen, um einen Stromschlag zu vermeiden

Den Akku nur gemäß der von dem Hersteller bereitgestellten Anleitungen laden

VERBINDEN UND HÖREN!

VORSICHT

EXPLOSIONSGEFAHR ERHÖHT SICH, WENN DER AKKU DURCH EINEN NICHT GEEIGNETEN TYP ERSETZT WIRD.
ALTE AKKUS DEN ANLEITUNGEN GEMÄSS ENTSORGEN.

ANLEITUNGEN

ALTE AKKUS NICHT MIT DEM HAUSHALTMÜLLE ENTSORGEN.
DIE ENTSORGUNG VON AKKUS SOLLTE UNTER EINHALTUNG MIT DEN REGIONALEN UMWELTGESETZEN ERFOLGEN.

Join #SOULNATION

Please follow us on our social media platforms for news and updates !



@Soulelectronics



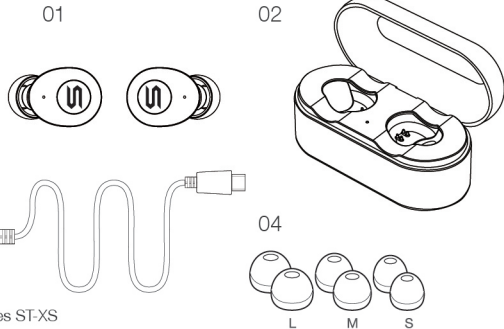
Soul Electronics



Soul Electronics

CONTENIDO DE LA CAJA

Auriculares ST-XS



- 01 Auriculares ST-XS
- 02 Caja De Carga
- 03 Cable de carga USB
- 04 Tapones auriculares intercambiables

P24

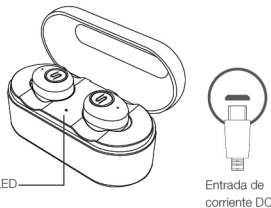
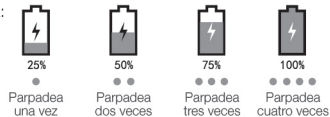
MODO DE CARGA

AURICULARES

1. Los auriculares deben ser cargados por completo mediante la caja de carga antes de usarlos por primera vez
2. El indicador led se iluminará con una luz blanca durante el proceso de carga y se apagará cuando termine de cargarse

CAJA DE CARGA

1. Utilice el cable USB para cargar la caja portátil
2. Una vez que la caja de carga esté totalmente cargada, el led azul se iluminará
3. Nivel de la batería de la caja de carga:

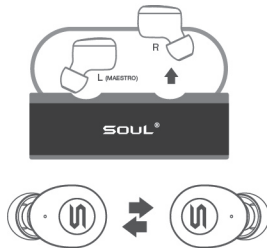


P25

EMPAREJAMIENTO AUTOMÁTICO

Los SOUL ST-XS incluyen una función de emparejamiento automático:

1. Saque ambos auriculares de la caja de carga
2. Póngase los auriculares y siga las instrucciones siguientes:
Encender (L y R) > Conectado (L y R) > Canal izquierdo (L) > Canal derecho (R) > Emparejando (L)
3. Abra la lista Bluetooth en su smartphone y seleccione SOUL ST-XS: escuchará "Pairing succesful" (Emparejamiento correcto) y "Second device connected" (Segundo dispositivo conectado) desde el auricular izquierdo

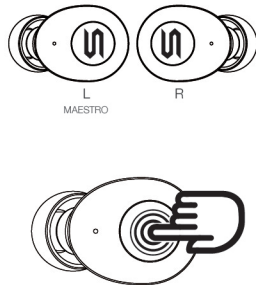


Nota: El auricular izquierdo es el máster

MODO DE AUDÍFONO

Si desea utilizar SOUL ST-XS como un audífono:

1. El auricular izquierdo (máster) estará listo para su uso una vez que se haya completado el emparejamiento automático
2. Si desea configurar el auricular derecho como un audífono, mantenga pulsado el lado derecho hasta que se oiga "Power OFF" (Apagado). A continuación, mantenga pulsado otra vez el auricular para encender de nuevo la unidad y siga pulsando durante 6 segundos hasta que se escuche "Pairing" (Emparejamiento)
3. Abra la lista Bluetooth en el smartphone y seleccione SOUL ST-XS : escuchará "Pairing succesful" (Emparejamiento correcto)



MODO DE EMPLEO

자동 페어링

1. Ponga sus auriculares en la caja de carga para apagarlos
2. Saque los auriculares de caja de carga para encenderlos
3. Si los auriculares SOUL ST-XS no se conectan con el smartphone en 10 minutos, se apagarán automáticamente

CONTROLES



FINALIZAR LLAMADA
(Pulse L una vez)



RECHAZAR LLAMADA
(Pulse L dos veces)



VOLVER A MARCAR
(Pulse L tres veces)



RESPONDER LA LLAMADA
(Pulse L una vez)



REENVIAR LLAMADA
(Pulse doblemente L o R)



REPRODUCIR / PAUSAR
(Pulse L y R una vez)

Siri
S-Voice

ACTIVAR / DESACTIVAR
(Mantenga pulsado L un segundo)



ENCENDER / APAGAR (MANUAL)
(Mantenga pulsados L y R 2-4 segundos)

ESPECIFICACIONES

Versión Bluetooth:
V4.2

Perfil:
A2DP, AVRCP and HFP

Alcance:
10 mètres (33 pies)

Tiempo de recarga (carga completa):
1,5 horas aprox

Tiempo de reproducción:
Hasta 2.5 horas x 4 (hasta 10 horas sobre la marcha)

Autonomía en modo de espera:
Hasta 200 horas

Caja De Carga:
500 mAh entrada y salida

Recarga de auriculares:
4 veces por cada carga completa de la caja de carga

Dimensiones:
Caja De Carga: 75an. x 33al. x 32pr. mm,
Auriculares: 20an. x 16al. x 24pr. mm

Peso:
Caja De Carga: 49 g; cada auricular: 4 g

⚠️ ADVERTENCIA

- NO utilice alcohol, disolventes de pintura, detergentes, champú u otros disolventes para la limpieza.
- NO sumerja intencionadamente los auriculares en el agua.
- NO lleve puestos los auriculares cuando nade.
- NO lave los auriculares en la lavadora.
- NO exponga el producto a temperaturas extremadamente altas o bajas.
- NO deje el producto cerca de las velas, los quemadores o las llamas.
- NO desarme el producto en modo alguno a fin de evitar descargas eléctricas.
- La batería solo debe cargarse siguiendo las instrucciones suministradas por la compañía.

¡CONÉCTATE Y A DISFRUTAR DE LA MÚSICA!

PRECAUCIÓN

RIESGO DE EXPLOSIÓN SI LA BATERÍA ES REEMPLAZADA POR OTRA DEL TIPO INCORRECTO.
DESECHE LAS BATERÍAS USADAS SIGUIENDO LAS INSTRUCCIONES.

INSTRUCCIONES

NO DESECHE LAS BATERÍAS USADAS CON EL RESTO DE LA BASURA DOMÉSTICA.
LA ELIMINACIÓN DE LAS BATERÍAS DEBE CUMPLIR CON LAS NORMAS MEDIOAMBIENTALES LOCALES.

Join #SOULNATION

Please follow us on our social media platforms for news and updates !



@Soulelectronics

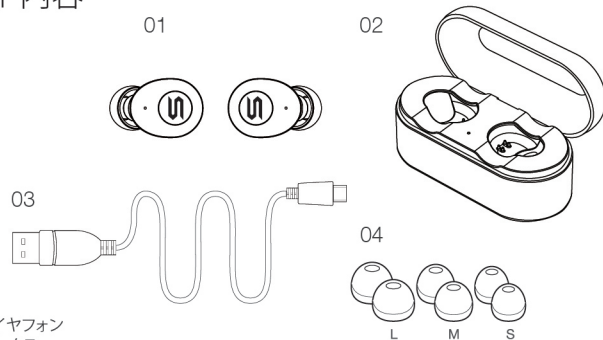


Soul Electronics



Soul Electronics

セット内容



- 01 ST-XSイヤフォン
- 02 充電ボックス
- 03 USB充電ケーブル
- 04 交換用イヤーチップ

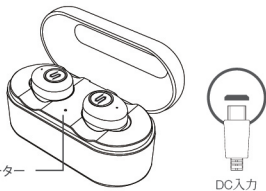
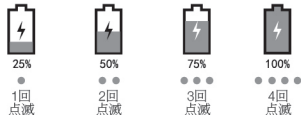
充電

イヤフォン

1. 初回使用前に、充電ボックスを使って必ずイヤフォンをフル充電してください
2. 充電中はLEDインジケーターが白色になり、充電が完了すると消灯します

充電ボックス

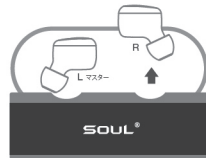
1. 充電ボックスを充電するにはUSBケーブル使います
2. 充電ボックスの充電が完了すると、青色LEDライトが点灯します
3. 充電ボックスの電池レベル:



オートペアリング

SOUL ST-XSにはオートペアリング機能があります。

1. 両方のイヤフォンを充電ボックスから取り出します
2. イヤフォンを両耳に装着し、次の手順で操作します。
電源オン (L & R) > 接続済み (L & R) > 左チャンネル (L)
> 右チャンネル (R) > ペアリング (L)
3. スマートフォンでBluetoothリストを開いてSOUL ST-XSを選択すると、左側から「Pairing successful」(ペアリング成功)と「Second device connected」(2つ目のデバイスが接続されました) という音声聞こえます。

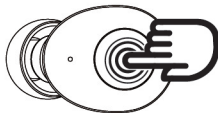


注: 左のイヤフォンがマスターです。

ヘッドセットモード

SOUL ST-XSをヘッドセットとして使用したい場合。

1. オートペアリングが完了すると、左イヤフォン(マスター)を使う準備が整います
2. 右イヤフォンをヘッドセットとして使用したい場合は、右側を長押しすると「Power OFF」(電源オフ)という音声聞こえ、そのまま長押ししていると再び電源が入り、引き続き6秒間長押ししていると「Pairing」(ペアリング)という音声聞こえます
3. スマートフォンでBluetoothリストを開いてSOUL ST-XSを選択すると、「Pairing successful」(ペアリング成功)という音声聞こえます



操作

1. 電源をOFFにするには、充電ボックスにイヤフォンを戻します
2. 電源をONにするには、充電ボックスからイヤフォンを取り出します
3. スマートフォンと接続されない状態が10分続くと、SOUL ST-XSの電源は自動的に切れます

コントロール



注:通話の操作にはマスターイヤフォン(L)を使います。

仕様

BLUETOOTH標準規格:
V4.2

対応BLUETOOTHプロファイル:
A2DP, AVRCP and HFP

最大通信距離:
10m 以内

充電時間:
およそ1.5時間

再生時間:
最長2.5 時間x4 (最長10時間On-The-Go)

スタンバイ時間:
最長200時間

充電ボックス:
500mAh 入力

イヤフォン再充電:
充電ボックスからのフル充電4回分

寸法:
充電ボックス幅75x高さ33x奥行き32(mm)、
イヤフォン20x高さ16x奥行き24(mm)

重さ:
充電ボックス49g、各イヤフォン4g

▲ 使用上のご注意

アルコール、塗料用シンナー、洗剤、シャンプーなどの溶剤で洗わないこと。

わざとイヤフォンを水中に沈めないこと。

水泳中にイヤフォンを装着しないこと。

洗濯機でイヤフォンを洗わないこと。

極端に低温または高温な環境に本製品をさらさないこと。

キャンドル、加熱調理機器、裸火の近くに本製品を置きっぱなしにしないこと。

感電防止のため、絶対に本製品を分解しないこと。

必ずメーカーの指示に従ってバッテリーを充電すること。

接続して、音楽を聴きましょう！

ご注意

誤ったタイプのバッテリーに交換すると爆発の危険が高まります。

使用済みのバッテリーは指示に従って破棄してください。

指示

使用済みのバッテリーは家庭ごみに混ぜて処分しないこと。

バッテリーの破棄は、各自治体の環境規制を遵守すること。

Join #SOULNATION

SOULの最新情報は外部サービスに掲載いたします。SOULのファンになってください！

 @Soulelectronics

 Soul Electronics

 Soul Electronics

내용물

ST-XS 이어폰

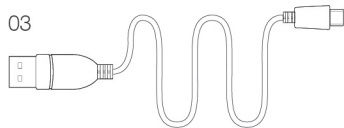
01



02



03



04



- 01 ST-XS 이어폰
- 02 충전기
- 03 USB 충전 케이블
- 04 교체 가능한 이어팁

P38

충전 이어폰

1. 처음 사용하기 전에 충전기를 사용해 이어폰을 반드시 완전히 충전하십시오
2. LED 표시등이 충전 중 흰색으로 빛나며 완전히 충전되면 꺼집니다

충전기

1. USB 케이블을 사용해 충전기를 충전합니다
2. 충전기가 완전히 충전되면 파란색 LED 표시등이 켜집니다
3. 충전기의 배터리 수준:



25%

●
한 번
깜빡임



50%

●●
두 번
깜빡임



75%

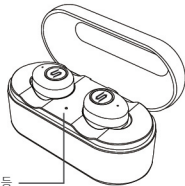
●●●
세 번
깜빡임



100%

●●●●
네 번
깜빡임

LED 알림등



DC 입력

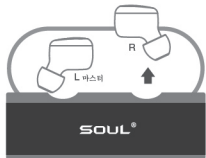
P39

자동 페어링

SOUL ST-XS는 자동 페어링 기능을 지원합니다:

1. 양쪽 이어폰을 모두 충전기에서 꺼냅니다
2. 이어폰을 착용하고 다음 지시 사항을 따릅니다:
전원 켜기 (L & R) > 연결 (L & R) >
왼쪽 채널 (L) > 오른쪽 채널 (R) > 페어링 (L)
3. 스마트폰에서 Bluetooth 목록을 열고 SOUL ST-XS를 선택하면 왼쪽에서 "Pairing successful" (페어링이 성공적으로 완료되었습니다) 및 "Second device connected" (두번째 장치가 연결되었습니다)라는 음성이 들립니다

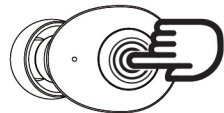
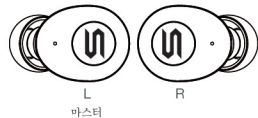
참고: 왼쪽 이어폰이 마스터 이어폰입니다.



헤드셋 모드

SOUL ST-XS를 헤드셋으로 사용하려면 다음 순서를 따르십시오:

1. 일단 자동 페어링이 완료되면 왼쪽 이어폰 (마스터)을 사용할 준비가 되었습니다
2. 오른쪽 이어폰을 헤드셋으로 설정하려면, "Power OFF" (전원 꺼짐) 음성이 들릴 때까지 오른쪽을 길게 누른 다음 다시 켜질 때까지 누르고, "Pairing" (페어링) 음성이 들릴 때까지 6초간 누릅니다
3. 스마트폰에서 Bluetooth 목록을 열고 Soul ST-XS를 선택하면 "Pairing successful" (페어링이 성공적으로 완료되었습니다) 하는 음성이 들립니다



조작

1. 이어폰을 충전기에 넣으면 전원이 꺼집니다
2. 이어폰을 충전기에서 꺼내면 전원이 켜집니다
3. 이어폰이 스마트폰에 10분 안에 연결되지 않으면 SOUL ST-XS의 전원이 자동으로 꺼집니다

조작



통화 종료
(L을 한 번 누름)



통화 취소
(L을 두 번 누름)



재다이얼
(L을 세 번 누름)



통화 받기
(L을 한 번 누름)



통화 전환
(L 또는 R을 두 번 누름)



재생 / 중지
(L 및 R을 한 번 누름)

Siri
S-Voice

전원 켜기 / 끄기
(L을 1초간 누르기)



켜기 / 끄기 (수동)
(L 및 R을 2-4초간 누르기)

명세

블루투스 버전:
V4.2

프로필:
A2DP, AVRCP and HFP

범위::
10미터(33피트)

충전 시간 (풀 충전):
대략 1.5 시간

재생시간:
최대 2.5 시간 x4 (최대 10 시간 연속)

대기 시간:
최대 200 시간

충전기:
500mAh 입력

이어폰 재충전:
충전기로 완전 충전 시마다 4회

치수:
75가로 x 33세로 x 32높이 (mm) 충전기,
20가로 x 16세로 x 24높이 (mm) 이어폰

무게:
충전기 49g, 각 이어폰 4g

! 경고

세척 목적으로 알코올, 페인트 희석제, 세제, 샴푸 또는 기타 용제를 사용하지 마십시오.
 의도적으로 물 속에 이어폰을 담그지 마십시오.
 수영할 때 이어폰을 착용하지 마십시오.
 이어폰을 세탁기 안에 넣고 돌리지 마십시오.
 제품을 극도로 높거나 낮은 온도에 노출시키지 마십시오.
 제품을 양초, 요리용 버너 및 불 근처에 두지 마십시오.
 감전을 방지하기 위해 어떠한 방식으로든 제품을 분해하지 마십시오.
 반드시 회사에서 제공하는 지시에 따라 배터리를 충전하십시오.

연결해 들어보세요!

주의

배터리가 올바르게 않은 종류로 교체될 경우 폭발의 위험이 있습니다.
 지침에 따라 사용한 배터리를 폐기하십시오.

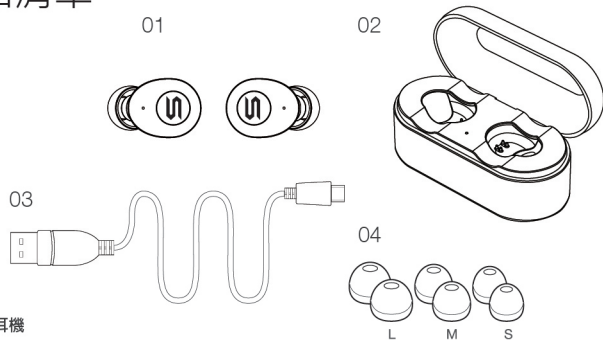
지침

사용한 배터리를 생활 쓰레기와 함께 버리지 마십시오.
 사용한 배터리는 반드시 지역 환경 법규에 따라 폐기되어야 합니다.

Join #SOULNATION

소셜 미디어에서 Soul을 팔로우하고 새 소식과 업데이트를 받아 보세요!

P44

**物品清單**

- 01 ST-XS 耳機
- 02 充電盒
- 03 USB 充電線
- 04 替換耳塞

充電

耳機

1. 首次使用前，必須使用充電盒為耳機充滿電
2. 充電時，LED 指示燈呈白色；充滿電後，LED 指示燈會熄滅

充電盒

1. 使用 USB 充電線為充電盒充電
2. 充電盒充滿電後，藍色 LED 指示燈會亮起
3. 充電盒的電量：



25%

●
閃爍
一次



50%

● ●
閃爍
兩次



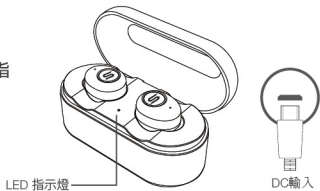
75%

● ● ●
閃爍
三次



100%

● ● ● ●
閃爍
四次

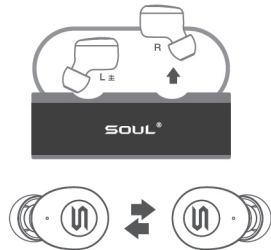


自動配對

SOUL ST-XS 具有自動配對功能：

1. 從充電盒中取出耳機
2. 戴上耳機，然後按照下列指引操作：
開啟 (L 和 R) > 已連接 (L 和 R) > 左聲道 (L) > 右聲道 (R) > 正在配對 (L)
3. 在智慧手機上開啟藍牙列表，選擇 SOUL ST-XS，然後您會從左耳耳機中聽到“Pairing successful”（配對成功）和“Second device connected”（已連接第二設備）

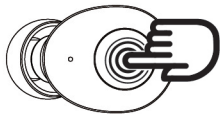
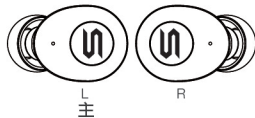
注意：左耳耳機是主耳機



耳機通話模式

如果希望將 SOUL ST-XS 當作是電話耳機使用：

1. 自動配對完成後，便可以使用左耳耳機通話（主耳機）
2. 如果想要將右耳耳機設為通話耳機，請按住右側，直到聽到“Power OFF”（關閉），然後繼續按住耳機，直到耳機重新啟動，繼續按住 6 秒，您會聽到“Pairing”（正在配對）
3. 在您的智能手機上開啟藍牙列表，選擇 Soul ST-XS，然後您會聽到“Pairing successful”（配對成功）



操作

1. 將耳機放進充電盒內，耳機會隨即關閉
2. 從充電盒內取出耳機後，耳機會即時啟動並進行配對模式
3. 如果10分鐘內耳機並沒有和智能手機連接，SOUL ST-XS 將會自動關閉

控制



注意：使用主耳機（L）控制通話。

規格

藍牙版:
V4.2

配置文件:
A2DP, AVRCP and HFP

遙控範圍:
10 米 (33 英尺)

充電時間 (充滿):
約 1.5 小時

播放時間:
最長 2.5 小時 (4 次) (最長連續播放 10 小時)

待機時間:
最長 200 小時

充電盒:
500mAh 輸入

耳機充電:
每次充滿電後可播放 4 次

尺寸:
75W x 33H x 32D (mm) 充電盒,
20W x 16H x 24D (mm) 耳機

重量:
充電盒重 49g, 每個耳機重 4g

⚠ 警告

請勿使用酒精、油漆稀釋劑、清潔劑、洗髮水或其它溶劑進行清潔。
游泳時請勿配戴耳機。
請勿將耳機放入洗衣機清洗。
請勿將本產品暴露於極高或極低的溫度下。
請勿將本產品靠近蠟燭、爐灶及明火。
請勿以任何方式拆開本產品，以免觸電。
只可依照本公司提供的說明為電池充電。

連接耳機，暢享音樂！

注意事項

若更換不正確的電池，便會增加爆炸等風險。
請依說明處理廢電池。

說明

請勿將廢舊電池與日常垃圾一同丟棄。
應根據當地環保法規正確棄置電池。

加入 #SOULNATION

請關注我們的社交媒體賬號以了解最新動向！

 @Soulelectronics

 Soul Electronics

 Soul Electronics

物品清单

ST-XS 耳机

01



02



03



04



- 01 ST-XS 耳机
- 02 充电盒
- 03 USB 充电线
- 04 可替换耳机头

P52

充电 耳机

1. 首次使用前，必须使用充电盒为耳机充满电
2. 充电时，LED 指示灯呈白色；充满电后，LED 指示灯会熄灭

充电盒

1. 使用 USB 充电线为充电盒充电
2. 充电盒充满电后，蓝色 LED 指示灯会亮起
3. 充电盒的电量：



25%

●
闪烁
一次



50%

●●
闪烁
两次



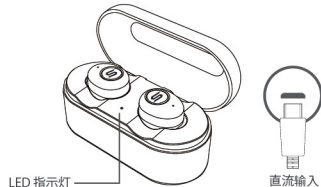
75%

●●●
闪烁
三次



100%

●●●●
闪烁
四次

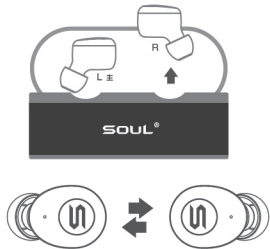


P53

自动配对

SOUL ST-XS 具有自动配对功能：

1. 从充电盒中取出耳机
2. 戴上耳机，然后按照下列指引操作：
开启 (L 和 R) > 已连接 (L 和 R) >
左声道 (L) > 右声道 (R) > 正在配对 (L)
3. 在智能手机上开启蓝牙列表，
选择 SOUL ST-XS，然后您会从左耳耳机中
听到“Pairing successful”（配对成功）和
“Second device connected”
（已连接第二设备）

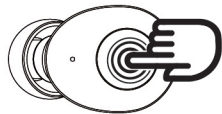
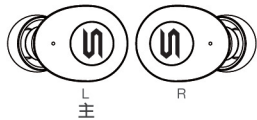


注意：左耳耳机是主耳机

耳机通话模式

如果希望将 SOUL ST-XS 当作是电话耳机使用：

1. 自动配对完成后，便可以使用左耳耳机通话（主耳机）
2. 如果想要将右耳耳机设为通话耳机，请按住右侧，直到听到“Power OFF”（关闭），然后继续按住耳机，直到耳机重新启动，继续按住6秒，您会听到“Pairing”（正在配对）
3. 在您的智能手机上开启蓝牙列表，选择 Soul ST-XS，然后您会听到“Pairing successful”（配对成功）



操作

1. 将耳机放进充电盒内，耳机会随即关闭
2. 从充电盒内取出耳机后，耳机会即时启动并进行配对模式
3. 如果10 分钟内耳机并没有和智能手机连接，SOUL ST-XS 将会自动关闭

控制



结束通话
(按一次 L)



拒绝通话
(按两次 L)



回拨通话
(按三次 L)



接听来电
(按一次 L)



转接来电
(按两次 L 或 R)



播放 / 暂停
(按一次 L 和 R)

**Siri
S-Voice**

打开 / 关闭
(按住 L 1秒)



打开 / 关闭(手动)
(按住 L 和 R 2至4秒)

规格

蓝牙版本:
V4.2

配置文件:
A2DP, AVRCP and HFP

范围:
10 米 (33 英尺)

充电时间 (充满电):
约 1.5 小时

播放时间:
最长 2.5 小时 (4 次) (最长连续播放 10 小时)

待机时间:
最长 200 小时

充电盒容量:
500mAh 输入

耳机充电:
一次完全充电可播放 4 次

尺寸:
75 (宽) x 33 (高) x 32 (深) (mm) (充电盒)
20 (宽) x 16 (高) x 24 (深) (mm) (耳机)

重量:
充电盒重 49g, 每个耳机重 4g



警告

请勿使用酒精、涂料稀释剂、清洁剂、洗发水或其它溶剂清洁本品。

切勿将耳机浸入水中。

不要戴耳机游泳。

请勿在洗衣机中清洗耳机。

请勿将本产品暴露在极高或极低温度下。

请勿将本产品靠近蜡烛、烹饪灶具和明火。

请勿以任何方式拆卸本产品，以免触电。

仅根据制造商说明为电池充电。

连接耳机，畅享音乐！

注意事项

如果使用不正确的电池类型，则会增加爆炸等危险。

请根据说明处理废旧电池。

说明

请勿将废旧电池与日常垃圾一起丢弃。

应根据当地环保法规正确弃置电池。

加入 #SOULNATION

请关注我们的社交媒体账号以了解最新动向！

P58



@Soulelectronics



Soul Electronics



Soul Electronics

