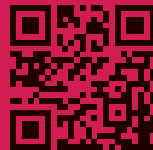


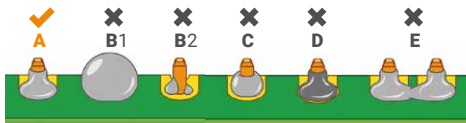
**Raspberry Pi**  
Approved Reseller

Encuentra más información en  
[330ohms.com/pages/guias](https://330ohms.com/pages/guias)  
y [blog.330ohms.com](https://blog.330ohms.com)

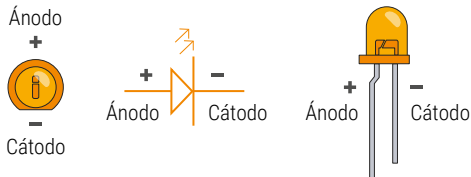


## INSPECCIÓN VISUAL DE LA SOLDADURA

**A** es la forma correcta de soldar los pines. **B, C y D** están mal soldadas pero funcionan. Las pistas no deben juntarse como en **E**.

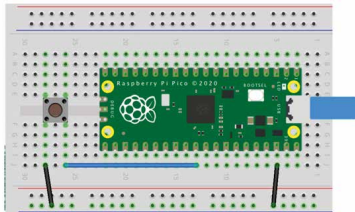


## CÓMO DISTINGUIR LAS TERMINALES DE UN LED



## CÓMO AÑADIR UN BOTÓN DE RESET

Para no tener que desconectar y conectar tu Raspberry Pi Pico, puedes añadir un botón de RESET. Así solo presiona el botón en vez de desconectar el puerto USB.



## CÓMO CONECTAR UN POTENCIÓMETRO

Conectalo de forma que el pin de salida obtenga un voltaje variable para experimentar con los pines ADC.

