

Raspberry Pi
Approved Reseller

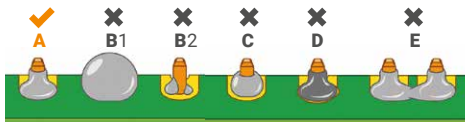
Encuentra más información en
330ohms.com/pages/guias
 y blog.330ohms.com



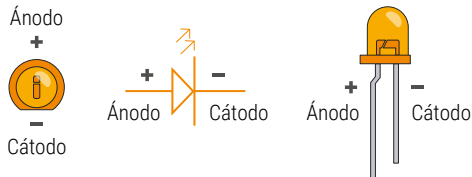


INSPECCIÓN VISUAL DE LA SOLDADURA

A es la forma correcta de soldar los pines. **B, C y D** están mal soldadas pero funcionan. Las pistas no deben juntarse como en **E**.

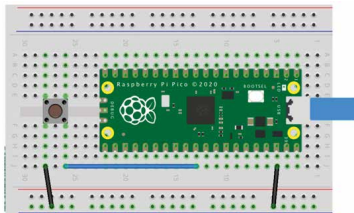


CÓMO DISTINGUIR LAS TERMINALES DE UN LED



CÓMO AÑADIR UN BOTÓN DE RESET

Para no tener que desconectar y conectar tu Raspberry Pi Pico, puedes añadir un botón de RESET. Así solo presiona el botón en vez de desconectar el puerto USB.



CÓMO CONECTAR UN POTENCIÓMETRO

Conectalo de forma que el pin de salida obtenga un voltaje variable para experimentar con los pines ADC.

