



[GERRIETS ACOUSTIC COLLECTION]

INNOVASIA
ACOUSTICS

WOOLSERGE OFFICE

Innovasia is the official
distributor of Gerriets

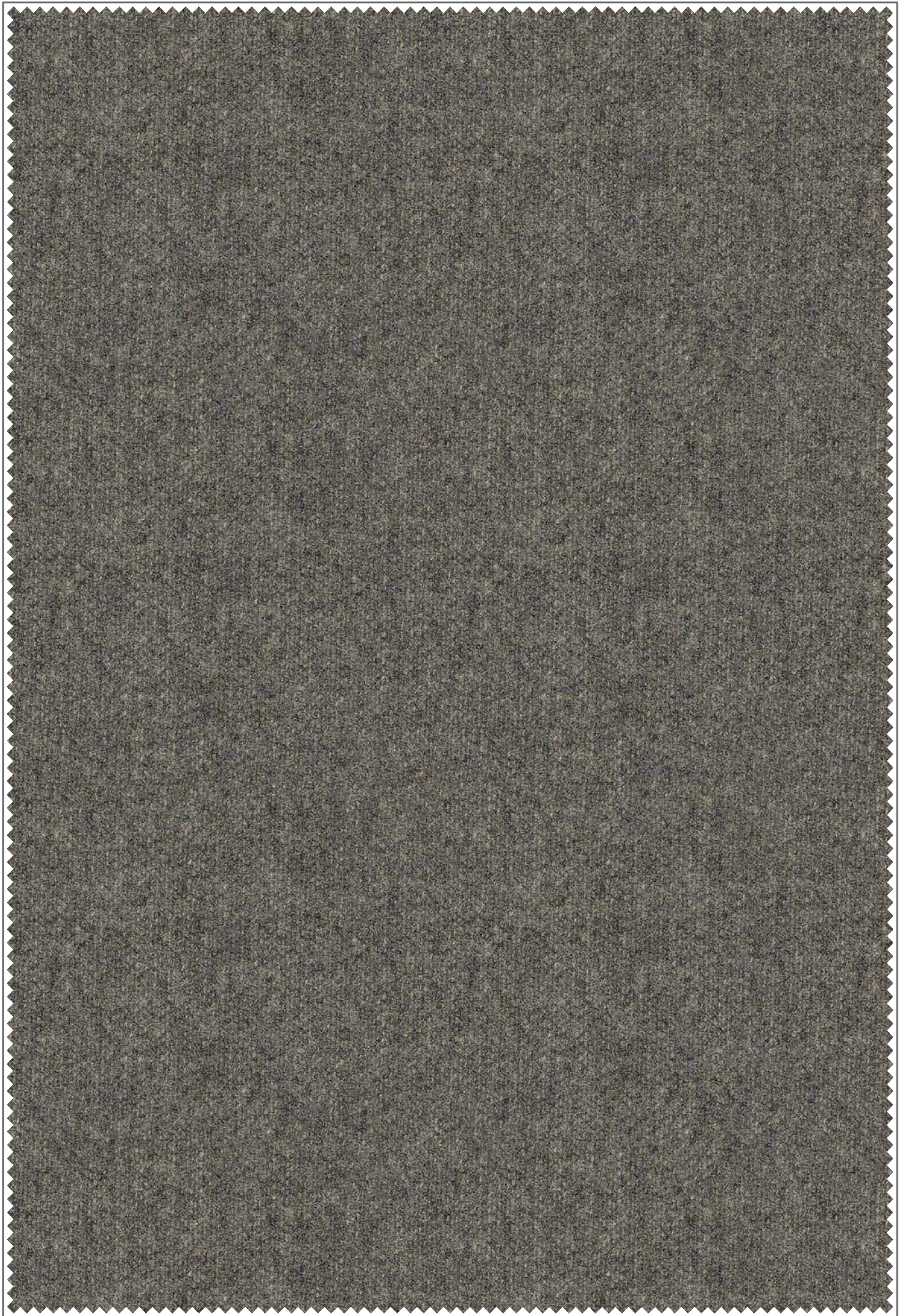


Bitte beachten: In der Darstellung der Muster als PDF-Datei kann es technisch bedingt zu Farbabweichungen kommen.

Attention : Photos non contractuelles.

Please note: Photos of samples shown in pdf-file may vary slightly in colour due to technical reasons.

Gerriets

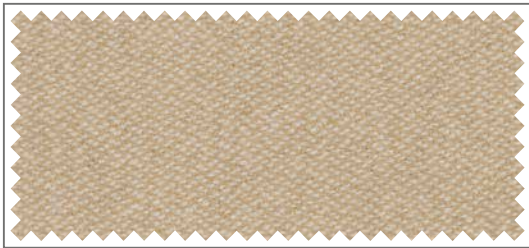




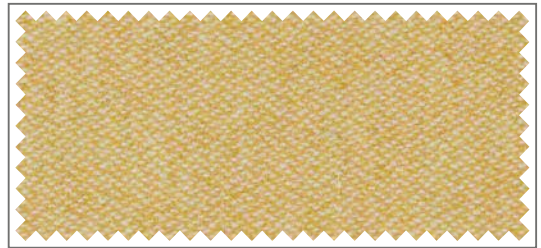
-0529



-0482



-0528



-0507



-0401



-0096



-0518



-0504

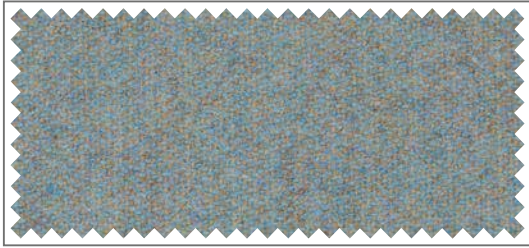


-0491

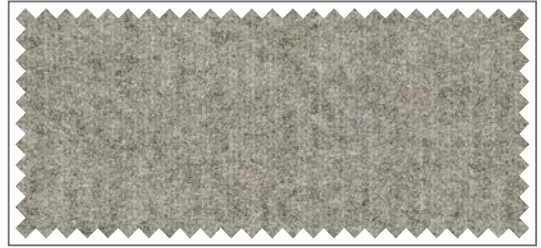


-0537

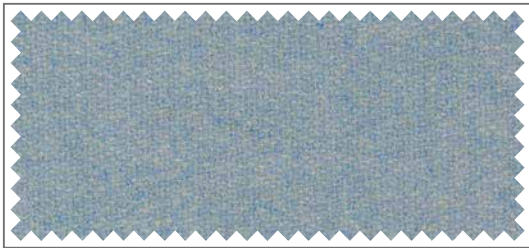




-0450



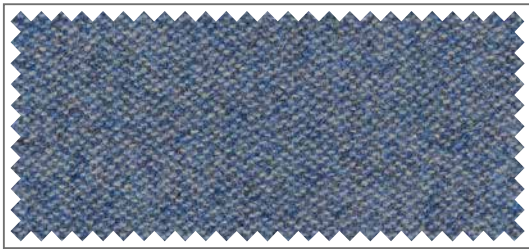
-0433



-0514



-0521



-0515



-0476



-0474



-0007



-H494



WOOLSERGE OFFICE

Der Wollfilz WOOLSERGE OFFICE überzeugt durch seine natürliche Optik und Haptik. Das organische Material erreicht einen besonders hohen Absorptionsgrad und hat zudem einen positiven Einfluss auf das Raumklima.

Le feutre de laine WOOLSERGE OFFICE excelle par son visuel naturel et son toucher agréable. Ce matériau organique dispose d'un degré d'absorption élevé et contribue à une bonne ambiance acoustique.

The WOOLSERGE OFFICE convinces with its understated natural look and feel. The organic material achieves a particularly high degree of absorption and also has a positive influence on the room climate.

1a15 0529	cremeweiß	blanc crème	cream
1a15 0528	hellbeige	beige clair	light beige
1a15 0401	beige	beige	beige
1a15 0518	kieselgrau	gris silex	pebble grey
1a15 0491	dunkelgrün	vert foncé	dark green
1a15 0482	grün	vert	green
1a15 0507	sandgelb	jaune sable	sand yellow
1a15 0096	rot	rouge	red
1a15 0504	karminrot	rouge carmin	carmine red
1a15 0537	rehbraun	brun fauve	fawn brown
1a15 0450	graublau	gris bleu	grey blue
1a15 0514	hellblau	bleu clair	light blue
1a15 0515	mittelblau	bleu moyen	medium blue
1a15 0474	taubenblau	bleu pigeon	pigeon blue
1a15 H494	blau	bleu	blue
1a15 0433	hellgrau	gris clair	light grey
1a15 0475	mittelgrau	gris moyen	medium grey
1a15 0521	grau	gris	grey
1a15 0476	dunkelgrau	gris foncé	dark grey
1a15 0007	anthrazit	anthracite	anthracite



WOOLSERGE OFFICE

Artikelnummer / Numéro d'article / Article number	1a15-
Material / Matériau / Material	80 % Wolle 20 % Polyamid
Breite / Largeur / Width	±140 cm ±55"
Gewicht / Poids / Weight	±330 g/m² ±9.73 oz/yd²
Brandklasse / Classement au feu / Flame Retardant Classification	Flammhemmende Ausrüstung auf Anfrage / Ignifugation possible sur demande / Flame retardant equipment available on request
Stücklängen / Longueur des pièces / Piece lengths	±50 lfm ±54.7 yds
Sonderfarben ab / Coloris spéciaux à partir / Minimum quantity for custom dyed colours	±300 lfm ±328.1 yds
Pflege / Entretien / Care	
Lichtechtheit / Résistance à la lumière / Light fastness (UNI ISO 105 B02)	5
Reibechtheit / Résistance au pilling / Pilling resistance (EN ISO 12945-2)	3

Der Inhalt dieser Farbkarte entspricht dem Stand zum Zeitpunkt des Drucks. Aktuellste Angaben entnehmen Sie bitte den entsprechenden Datenblättern auf unserer Internetseite. Erläuterungen der Brandschutznormen B1, M1, BS, EN, EN* und NFPA unter gerriets.com. Auf Wunsch: Professionell konfektionierte Textilien aus unseren Ateliers / Les informations contenues dans ce nuancier sont valables à la date de l'impression. Pour les mises à jour, consulter notre site internet. Informations concernant les normes de feu B1, M1, BS, EN, EN* et NFPA, consulter notre site gerriets.com. Sur demande : Textiles professionnels confectionnés dans nos ateliers / All information and colour specifications are valid at the time of printing. For latest product details please see the respective online data sheet. For explanation of flame retardant standards B1, M1, BS, EN, EN* and NFPA, please go to gerriets.com. On request: Professional manufacture of our textiles in our workshops.