



[INTERIOR ACOUSTIC SOLUTIONS]

INNOVASIA
ACOUSTICS

SATIN CS

Innovasia is the official
distributor of Gerriets

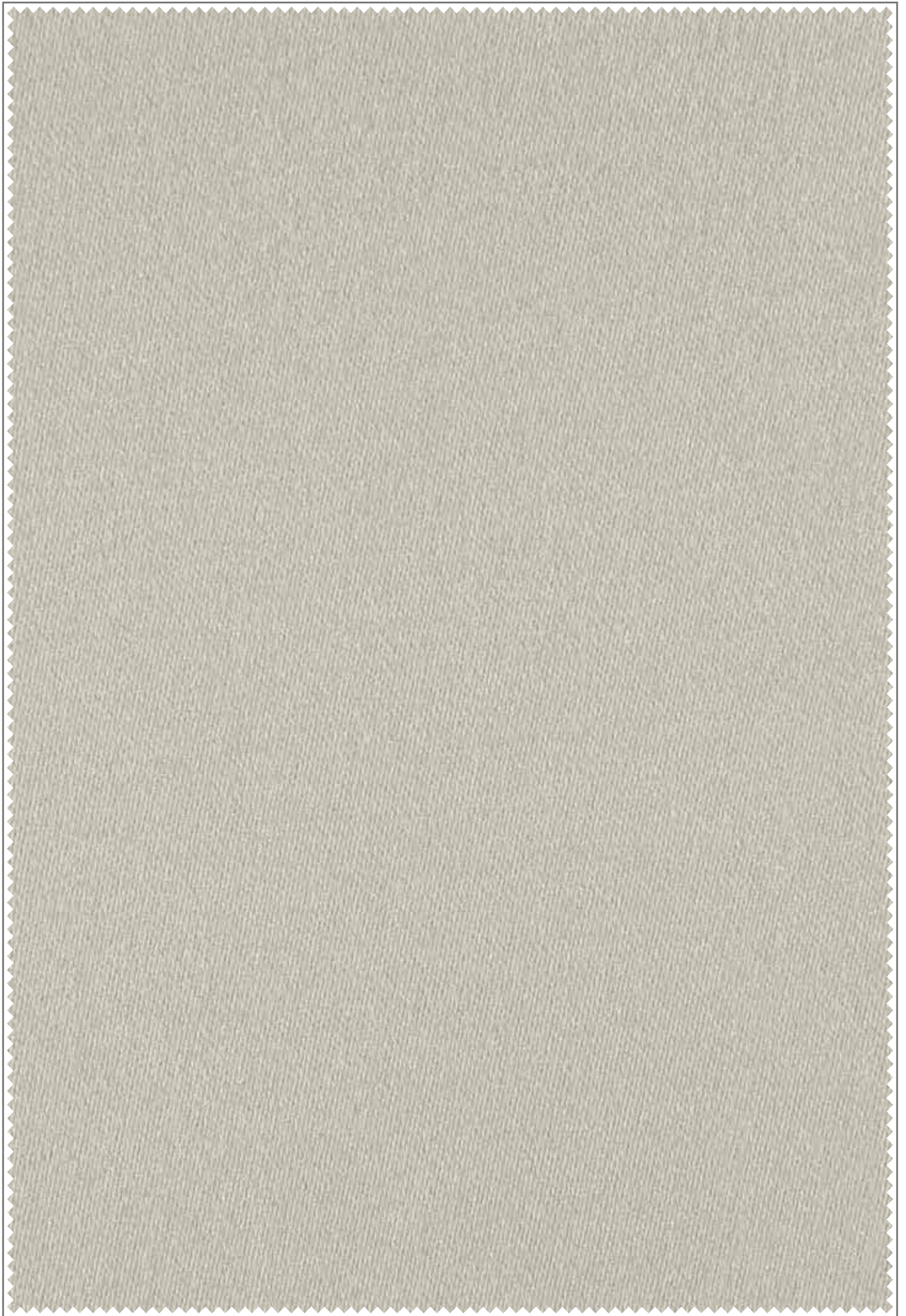


Bitte beachten: In der Darstellung der Muster als PDF-Datei kann es technisch bedingt zu Farbabweichungen kommen.

Attention : Photos non contractuelles.

Please note: Photos of samples shown in pdf-file may vary slightly in colour due to technical reasons.

Gerriets





-8528



-5165



-2169



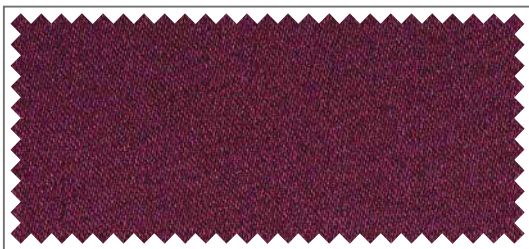
-5232



-3234



-5310



-4210



-6215

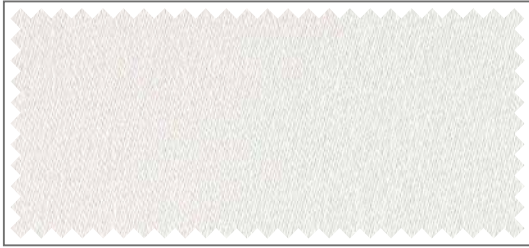


-4280

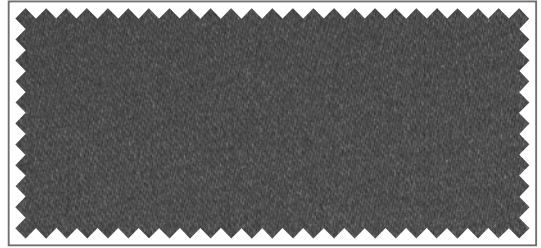


-9180

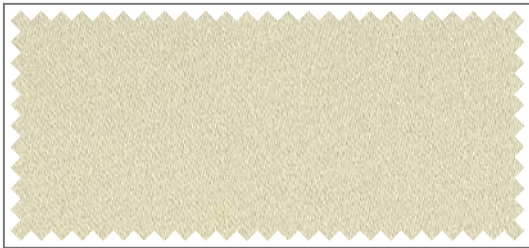




-9110



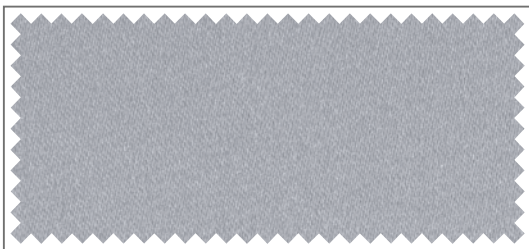
-8163



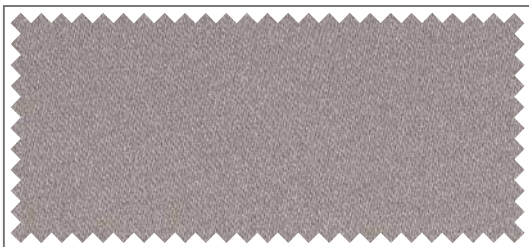
-1110



-1117



-8110



-8162



SATIN CS

SATIN CS ist eine preisgünstige Alternative zu den edlen Samt- und Wollstoffen. Erhältlich in einem breiten Farbspektrum, dazu permanent schwer entflammbar, waschbar und robust – ein echter Allrounder.

La qualité SATIN CS est une variante économique des tissus nobles tels que les velours et laine. Disponible dans un large panel de coloris non-feu permanents, il est lavable, robuste et destiné aux ouvrages scéniques les plus divers.

SATIN CS is an inexpensive alternative to traditional velvet and wool fabrics. Available in a wide range of colours, inherently flame retardant, washable and robust. A durable all around nice fabric.

1521 2169	senfgeb	jaune moutard	mustard yellow
1521 3234	karminrot	rouge carmin	carmine red
1521 4210	weinrot	bordeaux	wine red
1521 4280	dunkelviolet	violet foncé	dark purple
1521 5165	azurblau	bleu azur	azure blue
1521 5232	enzianblau	bleu gentiane	gentian blue
1521 5310	dunkelblau	bleu foncé	dark blue
1521 6215	blaugrün	vert bleu	blue green
1521 9180	signalweiß	blanc sécurité	signal white
1521 9110	perlweiß	blanc perlé	oyster white
1521 1110	cremeweiß	blanc crème	cream
1521 1117	sandbraun	sable	sand
1521 1134	achatgrau	gris agate	agate grey
1521 8110	fenstergrau	gris fenêtre	window grey
1521 8162	mausgrau	gris souris	mouse grey
1521 8163	eisengrau	gris fer	iron grey
1521 8528	tiefschwarz	noir foncé	jet black



SATIN CS

Artikelnummer / Numéro d'article / Article number	1521-	1522-
Material / Matériau / Material	100 % polyester Inherently flame retardant	
Breite / Largeur / Width	±150 cm ±59"	±300 cm ±118"
Gewicht / Poids / Weight	±350 g/m² ±10.32 oz/yd²	
Brandklasse / Classement au feu / Flame Retardant Classification	M1 / DIN EN 13501-1 / NFPA 701	
Stüklängen / Longueur des pièces / Piece lengths	±50 lfm ±54.7 yds	±30 lfm ±32.8 yds
Sonderfarben ab / Coloris spéciaux à partir / Minimum quantity for custom dyed colours	±600 lfm / ±656.2 yds	
Bewerteter Schallabsorptionsgrad / Degré d'absorption acoustique selon / Acoustic absorption value (ISO 11654)	$\alpha_W = 0,80$	
Schallabsorberklasse / Catégorie d'absorption acoustique / Acoustic absorption class	B	

Der Inhalt dieser Farbkarte entspricht dem Stand zum Zeitpunkt des Drucks. Aktuellste Angaben entnehmen Sie bitte den entsprechenden Datenblättern auf unserer Internetseite. Erläuterungen der Brandschutznormen B1, M1, BS, EN, EN* und NFPA unter gerriets.com. Auf Wunsch: Professionell konfektionierte Textilien aus unseren Ateliers / Les informations contenues dans ce nuancier sont valables à la date de l'impression. Pour les mises à jour, consulter notre site internet. Informations concernant les normes de feu B1, M1, BS, EN, EN* et NFPA, consulter notre site gerriets.com. Sur demande : Textiles professionnels confectionnés dans nos ateliers / All information and colour specifications are valid at the time of printing. For latest product details please see the respective online data sheet. For explanation of flame retardant standards B1, M1, BS, EN, EN* and NFPA, please go to gerriets.com. On request: Professional manufacture of our textiles in our workshops.