



[GERRIETS ACOUSTIC COLLECTION]

INNOVASIA
ACOUSTICS

ABSORBER CS

Innovasia is the official
distributor of Gerriets

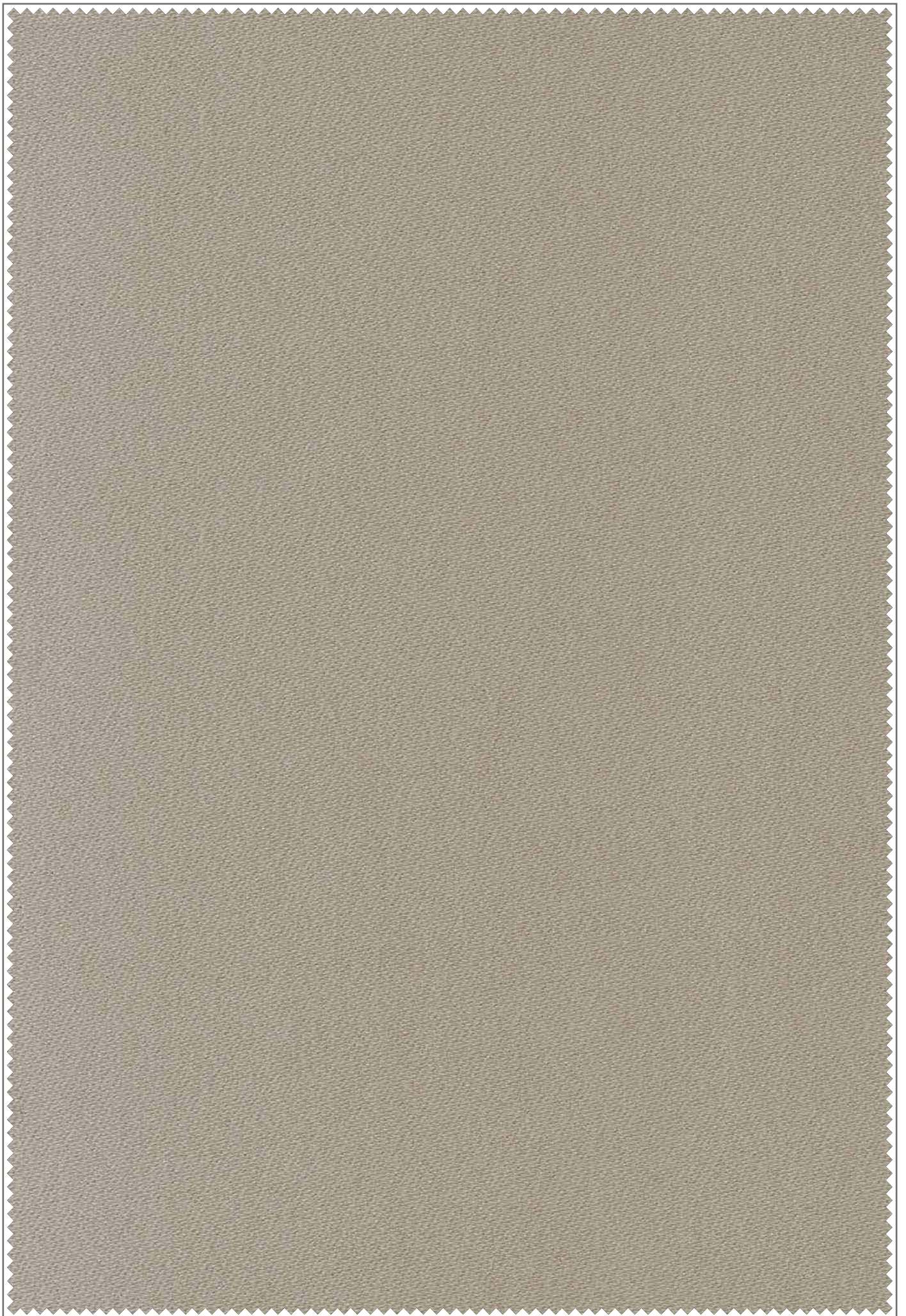


Bitte beachten: In der Darstellung der Muster als PDF-Datei kann es technisch bedingt zu Farbabweichungen kommen.

Attention : Photos non contractuelles.

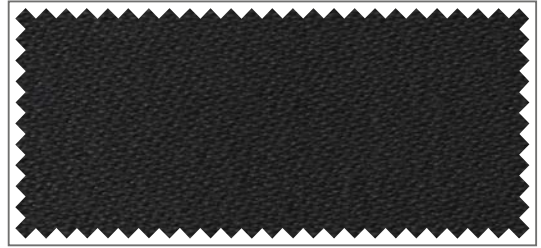
Please note: Photos of samples shown in pdf-file may vary slightly in colour due to technical reasons.

Gerriets

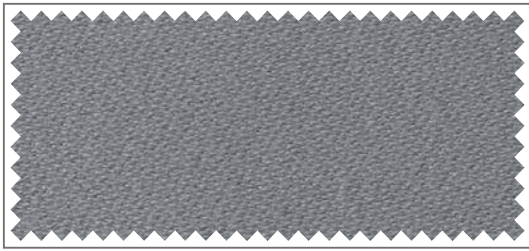




-1011



-1001



-1041



Messung der Schallabsorption in Hallräumen / Mesures d'absorption acoustique dans un espace clos / Acoustic absorption as measured in reverberation chamber

Aufbau 1

- Glatt hängend.
- Montageart G-100 gemäß DIN EN ISO 354.
- Wandabstand: 100 mm.

Bewerteter Schallabsorptionsgrad nach ISO 11654:
 $\alpha_w = 0,65$

Schallabsorberklasse: C

Configuration d'essai 1

- A plat - sans ampleur.
- Configuration G-100 selon DIN EN ISO 354.
- Distance au mur : 100 mm.

Degré d'absorption acoustique selon ISO 11654 :
 $\alpha_w = 0,65$

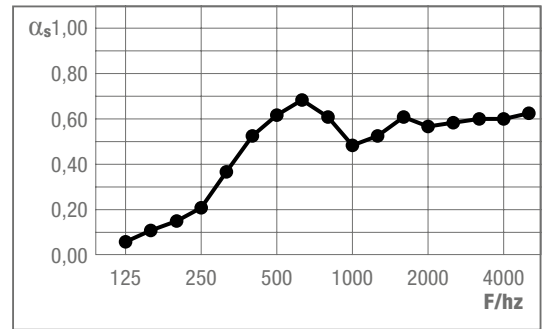
Catégorie d'absorption acoustique : C

Application 1

- Evenly hung flat panel with no fullness.
- Mode of installation: G-100 according DIN EN ISO 354.
- Distance from wall: 100 mm.

Acoustic absorption value:
 $\alpha_w = 0,65$

Acoustic absorption class: C



Schallabsorptionsgrad / Degré d'absorption acoustique / Acoustic absorption value = α_w

Aufbau 2

- Glatt hängend.
- Montageart G-290 gemäß DIN EN ISO 354.
- Wandabstand: 290 mm.

Bewerteter Schallabsorptionsgrad nach ISO 11654:
 $\alpha_w = 0,75$

Schallabsorberklasse: C

Configuration d'essai 2

- A plat - sans ampleur.
- Configuration G-290 selon DIN EN ISO 354.
- Distance au mur : 290 mm.

Degré d'absorption acoustique selon ISO 11654 :
 $\alpha_w = 0,75$

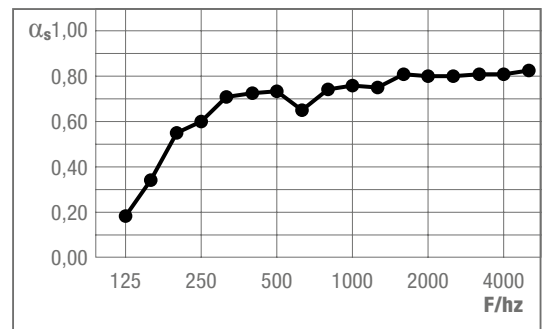
Catégorie d'absorption acoustique : C

Application 2

- Evenly hung flat panel with no fullness.
- Mode of installation G-290 according DIN EN ISO 354.
- Distance from wall: 290 mm.

Acoustic absorption value:
 $\alpha_w = 0,75$

Acoustic absorption class: C



Schallabsorptionsgrad / Degré d'absorption acoustique / Acoustic absorption value = α_w

Aufbau 3

- 100 % Faltenzugabe.
- Montageart G-100 gemäß DIN EN ISO 354.
- Wandabstand: 100 mm.

Bewerteter Schallabsorptionsgrad nach ISO 11654:
 $\alpha_w = 0,85$

Schallabsorberklasse: B

Configuration d'essai 3

- Avec 100 % d'ampleur.
- Configuration G-100 selon DIN EN ISO 354.
- Distance au mur : 100 mm.

Degré d'absorption acoustique selon ISO 11654 :
 $\alpha_w = 0,85$

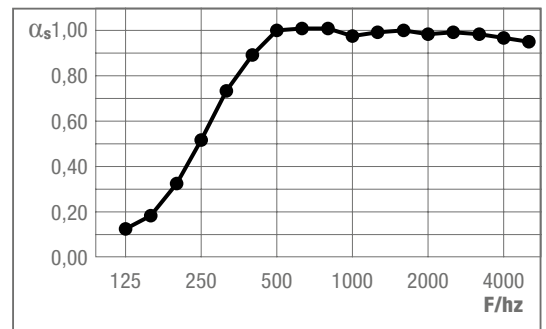
Catégorie d'absorption acoustique : B

Application 3

- Evenly hung panel with 100 % fullness.
- Mode of installation: G-100 according DIN EN ISO 354.
- Distance from wall: 100 mm.

Acoustic absorption value:
 $\alpha_w = 0,85$

Acoustic absorption class: B



Schallabsorptionsgrad / Degré d'absorption acoustique / Acoustic absorption value = α_w

Aufbau 4

- Glatt doppelt hängend. Siehe Abbildung unten.
- Jeweils ohne Faltenzugabe.

Bewerteter Schallabsorptionsgrad nach ISO 11654:
 $\alpha_w = 0,90$

Schallabsorberklasse: A

Configuration d'essai 4

- Double couche de tissu. Voir dessin ci-dessous.
- A plat - sans ampleur.

Degré d'absorption acoustique selon ISO 11654 :
 $\alpha_w = 0,90$

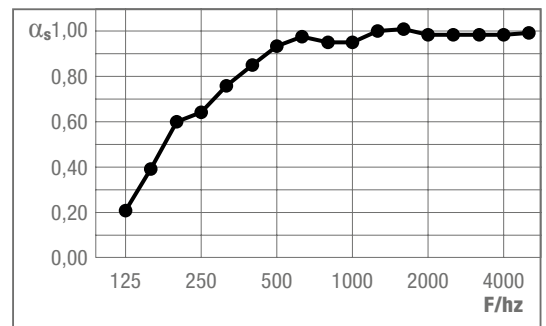
Catégorie d'absorption acoustique : A

Application 4

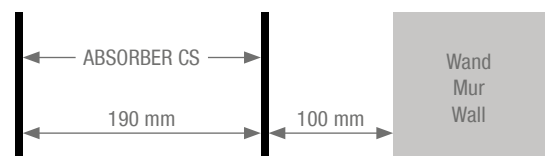
- Evenly hung double-sided flat panel, each with no fullness.
- See picture below.

Acoustic absorption value:
 $\alpha_w = 0,90$

Acoustic absorption class: A



Schallabsorptionsgrad / Degré d'absorption acoustique / Acoustic absorption value = α_w



ABSORBER CS

Ein völlig neues schallabsorbierendes Textil gemeinsam mit Musikern, Theaterverantwortlichen und einem Akustikinstitut entwickelt.

Die Einsatzmöglichkeiten des Artikels sind ausgesprochen vielseitig. So wird dieses akustisch hochwirksame Gewebe in Konzerthäusern, Theatern, Opernhäusern, Konferenzräumen oder Tonstudios zur Reduktion der Nachhallzeit eingesetzt. Mit seinem hohen Flächengewicht von ca. 560 g/m² wurde der ABSORBER CS in die Schallabsorptionsklasse „Hoch absorbierend“ eingestuft.

Nouveau textile acoustique absorbant développé en collaboration avec des musiciens, des techniciens du spectacle et un laboratoire spécialisé en acoustique.

Le champ d'action de ce produit est extrêmement vaste. On peut utiliser ce tissu acoustique par ex. dans des salles de concert, des théâtres, des opéras, des salles de conférence ou des studios d'enregistrement afin de réduire sensiblement le temps de réverbération. ABSORBER CS dispose d'un poids surfacique élevé d'env. 560 g/m² et a été classé en qualité de tissu présentant un degré d'absorption acoustique important.

This totally new sound-absorbing textile was developed in cooperation with musicians, theatre consultants, and an acoustic testing institute.


ABSORBER CS is highly versatile. It is ideal for any auditorium with variable acoustic requirements. Other applications for which it is well suited include conference rooms, sound studios, and other spaces requiring sound reduction.

Its exceptionally high density and weight of approx. 560 g/m² / 16.51oz/yd² earned ABSORBER CS a class C acoustic absorption rating, which distinguishes this fabric as highly sound absorbent.

1a54 1001	schwarz	noir	black
1a54 1011	weiß	blanc	white
1a54 1031	hellgrau	gris clair	light grey
1a54 1041	dunkelgrau	gris foncé	dark grey



ABSORBER CS

Artikelnummer / Numéro d'article / Article number	1a54-
Material / Matériau / Material	100 % Trevira CS Inherently flame retardant
Breite / Largeur / Width	±180 cm ±70"
Gewicht / Poids / Weight	±560 g/m² ±16.51 oz/yd²
Brandklasse / Classement au feu / Flame Retardant Classification	DIN 4102 B1 / M1 / DIN EN 13501-1 / NFPA 701
Stüklängen / Longueur des pièces / Piece lengths	±40 lfm / ±50 lfm ±43.7 yds / ±54.6 yds
Sonderfarben ab / Coloris spéciaux à partir / Minimum quantity for custom dyed colours	±200 lfm / ±218.7 yds
Bewerteter Schallabsorptionsgrad / Degré d'absorption acoustique selon / Acoustic absorption value (ISO 11654)	$\alpha_W = 0,65-0,90$
Schallabsorberklasse / Catégorie d'absorption acoustique / Acoustic absorption class	A-C
Pflege / Entretien / Care	
Lichtechtheit / Résistance à la lumière / Light fastness (EN 14465)	Note 5-7

Der Inhalt dieser Farbkarte entspricht dem Stand zum Zeitpunkt des Drucks. Aktuellste Angaben entnehmen Sie bitte den entsprechenden Datenblättern auf unserer Internetseite. Erläuterungen der Brandschutznormen B1, M1, BS, EN, EN* und NFPA unter gerriets.com. Auf Wunsch: Professionell konfektionierte Textilien aus unseren Ateliers / Les informations contenues dans ce nuancier sont valables à la date de l'impression. Pour les mises à jour, consulter notre site internet. Informations concernant les normes de feu B1, M1, BS, EN, EN* et NFPA, consulter notre site gerriets.com. Sur demande : Textiles professionnels confectionnés dans nos ateliers / All information and colour specifications are valid at the time of printing. For latest product details please see the respective online data sheet. For explanation of flame retardant standards B1, M1, BS, EN, EN* and NFPA, please go to gerriets.com. On request: Professional manufacture of our textiles in our workshops.