

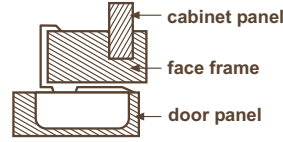


European Cabinet Hinge P5129-14

- For face-frame cabinets
- Fully concealed
- Self-closing

1 1/4" Overlay

**108° Opening
Nickel Finish**



Identifying Number of Hinges Needed

For doors up to 24" wide, weighing up to:

- 20 lbs., use 2 hinges
- 20 - 40 lbs., use 3 hinges
- 40 - 60 lbs., use 4 hinges
- 60 - 80 lbs., use 5 hinges

Note: These recommendations are for doors without accessory attachments such as mirrors and racks.

What You Will Need

1. Drill, 1 3/8" (35mm) and 3/32" (2.5 mm) drill bits
2. Medium-sized (#2) Phillips screwdriver
3. Carpenters square
4. Tape measure or ruler
5. Pencil

Contents

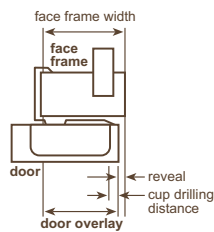
- 1 Hinge
- 1 #10 x 3/4" round-head Phillips screw
- 2 #6 x 5/8" flat-head Phillips screws

Before You Begin

Make sure your cabinet door meets the following requirements:

- 1/4" minimum reveal for 3/4" door
- 1/8" minimum reveal for 5/8" door
- 1 1/2" minimum frame width
- 3/4" frame thickness
- Door thickness of 3/4" to 5/8" and opening angle of 108°
- 1 1/4" overlay

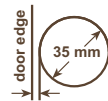
Note: Cabinet frame must be made of wood.



© 2010 Belwith Products, LLC
Grandville, Michigan 49418
Ontario, Canada M9W 5B3

Made to Belwith's specifications in Austria

To Install the Hinge Cup



- Cup Drilling Depth:**
13 mm (1/2")
- Cup Drilling Distance:**
2.5 mm (1/32")

1. Drill a 1 3/8" (35mm) diameter hole, 1/2" deep, 3/32" (2.5mm) from edge of door, approximately 2 1/2" from the top and bottom.
2. Mount hinge to cabinet door, ensuring that hinge arm is perpendicular to edge of door.

To Hang the Door

3. Mark hole in center of face frame where center of slot in baseplate will be.
4. Drill pilot hole 3/4" deep with 3/32" drill bit.
5. Fasten hinge arm and door to face frame with #10 x 3/4" round-head screw.

Making Adjustments

Note: For best results, use a Phillips screwdriver for all adjustments.

Height Adjustment

To adjust the height of door, loosen screw #1 one turn on all hinges on door. Raise or lower door to desired position. Retighten all height-adjustment screws.

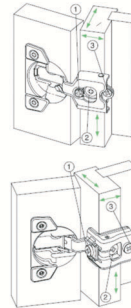
Additional Height Adjustment

Loosen screw #3 on all hinges in face frame and adjust door to desired position. Retighten screws.

Side Adjustment

To adjust the horizontal alignment of the cabinet door, loosen screw #1 half a turn. Then turn screw #2 until door is in proper position. You have up to 1/16" (1.5mm) in each direction. Retighten #1 screws on all hinges.

Note: Side adjustment can be used to increase or decrease door coverage by ± 1/16" (± 1.5mm).



Helpful Hints

Do:

- Keep hinges as close to top and bottom of cabinet door as possible.
- Make sure the hinge arm is mounted 90° to the door.
- Check to see that doors do not bind when opening.
- Avoid doors which are wider than they are tall.
- Do a trial mounting to ensure accuracy.

Don't:

- Don't exceed maximum cup drilling distance; door will bind on face frame.
- Don't overuse the adjustments.
- Don't overload the door with accessory attachments such as mirrors and racks.
- Don't over-tighten the wood screws.

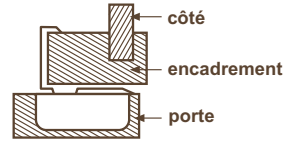


Charnière d'armoire européenne P5129-14

- Pour armoire avec encadrement
- Complètement cachée
- Enclenchement automatique

1 1/4 po de recouvrement

Ouverture à 108°
Fini nickel



Nombre de charnières nécessaires

Pour portes allant jusqu'à de 24 po (61mm) de large dont le poids est de:

- 20 livres, poser 2 charnières
- 20 à 40 livres, poser 3 charnières
- 40 à 60 livres, poser 4 charnières
- 60 à 80 livres, poser 5 charnières

Note: Ces recommandations sont pour des portes qui n'ont pas d'accessoires ajoutés. Exemple: miroirs ou casier métallique.

Ce dont vous avez besoin pour le montage

1. Perceuse avec mèches de 1 3/8 po (35mm) et de 3/32 po (2,5mm)
2. Tournevis Phillips No. 2 (grosneur moyenne)
3. Équerre de menuisier
4. Ruban à mesurer
5. Crayon

Contenu

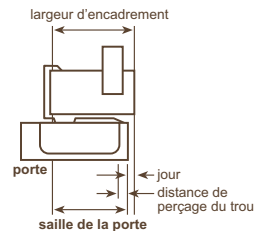
- 1 Charnières
- 1 vis # 10 x 3/4 po (18mm) Phillips tête ronde
- 2 vis # 6 x 5/8 po (16mm) Phillips tête plate

Avant de commencer

S'assurer que la porte d'armoire rencontre les conditions suivantes:

- 1/4 po (6mm) d'espace minimum pour porte de 3/4 po (18mm) d'épais
- 1/8 po (3mm) d'espace minimum pour porte de 5/8 po (16mm) d'épais
- 1 1/2 po (38mm) minimum de largeur d'encadrement
- 3/4 po (18mm) épaisseur de l'encadrement
- Épaisseur de porte de 3/4 po (18mm) à 5/8 po (16mm) et un angle d'ouverture de 108°
- 1 1/4 po de recouvrement

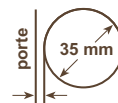
Note: L'encadrement de l'armoire doit être en bois.



© 2010 Belwith Products, LLC
Grandville, Michigan 49418
Ontario, Canada M9W 5B3

Fabrique en Autriche selon les spécifications de la compagnie Belwith.

Pour installer la charnière



Profondeur de perçage pour du trou:
13 mm (1/2")

Distance de perçage pour du trou:
2.5 mm (3/32")

1. Percer un trou de 1 3/8 po (35 mm) de diamètre, 1/2 po (12mm) de profondeur et à 3/32 po (2,5 mm) du bord de la porte. Approximativement à 2 1/2 po (64mm) du haut et du bas de la porte.
2. Monter la charnière sur la porte d'armoire. S'assurer que le bras de la charnière est perpendiculaire au rebord de la porte.

Pour poser la porte

3. Faire une marque au centre de l'encadrement, à l'endroit exact où sera la porte.
4. Percer un trou de 3/4 po (18mm) de profondeur avec une mèche de 3/32 po (2,5mm).
5. Fixer charnière et porte sur la façade de l'encadrement avec une vis No. 10 x 3/4 po (18mm) tête ronde.

Effectuer l'ajustement

Note: Pour de meilleurs résultats, employer un tournevis Phillips pour tous les ajustements.

Ajustement de la hauteur

Pour ajuster la porte en hauteur, desserrer les vis No. 1 d'un tour sur toutes les charnières. Monter ou descendre la porte à la bonne hauteur et resserrer toutes les vis.

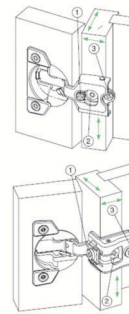
Ajustement additionnel de la hauteur

Desserrer la vis No. 3 sur toutes les charnières sur la façade de l'encadrement, et mettre la porte en place. Resserrer toutes les vis.

Ajustement de côté

Pour ajuster l'alignement horizontal de la porte, desserrer les vis No. 1 d'un demi-tour, ensuite tourner la vis No. 2 jusqu'à ce que la porte soit à la bonne place. Vous avez un jeu de 1/16 po (1,5mm) dans chaque direction. Resserrer les vis No. 1 sur toutes les charnières.

Note: Votre recouvrement peut être augmenté ou diminué avec votre ajustement de côté par ± 1/16 po (± 1,5mm).



Conseils utiles

À faire:

- Garder les charnières le plus près possible du haut et du bas de la porte d'armoire.
- S'assurer que le bras de la charnière est monté à 90° sur la porte.
- Vérifier que la porte ne se coince pas quand elle est ouverte.
- Éviter les portes qui sont plus larges que hautes.
- Faire un essai de montage pour être sûr de la précision.

Ne pas faire:

- Ne pas dépasser la distance maximum de perçage; la porte se coincera sur l'encadrement.
- Ne pas forcer les ajustements.
- Ne pas alourdir la porte avec des accessoires, comme un miroir ou des casiers métalliques.
- Ne pas trop serrer les vis à bois.