

# GLOBAL DISTRIBUTION

## USA HEADQUARTERS & DISTRIBUTION

5968 Commerce Blvd.  
Morristown, TN 37814  
USA  
T: 888.476.7700  
info@originalfootwear.com  
www.originalfootwear.com

## CANADIAN HEADQUARTERS & DISTRIBUTION

91 Armstrong Avenue  
Georgetown, ON L7G 4S1  
Canada  
T: 855.225.4177  
F: 905.873.7611  
ordersca@originalfootwear.com  
www.originalfootwear.ca

## USA MANUFACTURING & DISTRIBUTION

1005 Baldwin Street  
Big Rapids, MI 49307  
USA  
T: 231.796.5828

## GLOBAL HEADQUARTERS & MANUFACTURING

P.O. Box 140009  
Arecibo, PR 00614-0009  
USA  
T: 888.476.7000

## EU DISTRIBUTION

Park Forum 1119, 5657 HK  
Eindhoven, Netherlands  
www.originalfootwear.eu

ORIGINAL FOOTWEAR CO. / 2020 PRODUCT CATALOG

# ORIGINAL<sup>®</sup> FOOTWEAR CO.







Disponible en:



HEAVY EXPEDITION BOOT  
ESTILO #F1008-000

Disponible en:



HEAVY EXPEDITION BOOT  
ESTILO #F1008-213

# CONFORT REVOLUCIONARIO.

## CARACTERÍSTICAS

Lana de Merino suave al tacto y naturalmente antimicrobiana

Sistema de ajuste en el talón « Heel Lock » que reduce las posibilidades de desarrollar ampollas cuando es utilizada con calzado apropiado

Zona dinámica de protección en los dedos « Toe Cap » limita la cantidad de tejido para prevenir abultamiento en esta zona crítica del pie

El tejido de punto desplaza naturalmente la costura posterior hacia atrás de la zona sensible de los dedos

Excelente aislamiento térmico y control de la humedad

Probada en combate

Hecho en los EE.UU

En cumplimiento con la Enmienda Berry



Disponible en:



TACTICAL CREW  
ESTILO #FM001

NEGRO  
-000

COYOTE  
-213

FOLLAJE  
VERDE  
-313



TACTICAL BOOT  
ESTILO #FM020

NEGRO  
-000

COYOTE  
-213

FOLLAJE  
VERDE  
-313

Disponible en:



LIGHT TACTICAL CREW  
ESTILO #FM002

NEGRO  
-000

COYOTE  
-213

FOLLAJE  
VERDE  
-313



TACTICAL BOOT  
ESTILO #FM030

NEGRO  
-000

COYOTE  
-213

FOLLAJE  
VERDE  
-313

# FITS® SOCKS





# TABLA DE CONTENIDO

## ALTAMA

GLOSARIO DE ÍCONOS	2
DIVISIÓN EE. UU.	4
DIVISIÓN ÉLITE	16
DIVISIÓN DEFENSA	32
DIVISIÓN COMBATE	40

## ORIGINAL S.W.A.T.

GLOSARIO DE ÍCONOS	50
SERIE CLASSIC	52
SERIE CHASE	64
SERIE FORCE	72
SERIE METRO	76
SERIE ALPHA	82

## SMITH & WESSON® *Footwear*

GLOSARIO DE ÍCONOS	88
SERIE BREACH	90
ACCESORIOS	98



# GLOSARIO DE ICONOS



**Fabricadas en EE. UU.**  
Fabricadas al 100 % con orgullo en los Estados Unidos, con materiales y mano de obra estadounidenses.



**Fabricante certificado Ro-Search**  
Suelas y métodos de fabricación e Ro-Search, una empresa de investigación y desarrollo con 50 años de experiencia.



**Suela Vibram®**  
Suelas de goma de alto rendimiento, proporcionadas por una empresa fabricante de renombre mundial.



**Empeine de cuero puro**  
Empeine impermeable, que se puede lustrar y resiste a años de uso intenso. ater resistant upper can withstand years of hard use.



**Impermeable**  
La fabricación con membrana impermeable lo mantiene seco y cómodo.



**Anti-penetración**  
Protege sus pies de los peligros de heridas punzantes.



**Antideslizante**  
Cumple con la norma ASTM F489-96, y supera por mucho los requisitos de seguridad.



**Optimizada para aeropuertos**  
El cambrión y los materiales no metálicos eliminan los problemas al pasar por los detectores de metales.



**Respiraderos de drenaje**  
Mantiene los pies frescos y secos, y cuenta con malla duradera que repele los escombros.



**Aegis™ Antimicrobiano**  
Reduce los malos olores y los daños cutáneos.



**Seguro para Volar**  
Fabricación y características bajo conformidad con las regulaciones establecidas por la USAF.



**Aislamiento para Clima Frio**  
Membrana de aislamiento Thinsulate™, mantiene los pies calientes sin agregar peso o volumen adicional.



**Suela para Clima Frio**  
Suela resistente al deslizamiento, hidrocarburos, de goma anti-marcas, en climas fríos proporciona tracción en condiciones de hielo.



**Retardante de Llama**  
Protege sus pies de los efectos de la exposición al fuego (llamas) o al calor intenso.



**Conformidad AR 670-1**  
En cumplimiento con la directiva del código militar de vestimenta AR 670-1.



**Puntera de Seguridad**  
Protege los dedos del pie de lesiones por impactos.



**Sistema de Confort de Doble Densidad**  
Plantilla de Poliuretano extraíble con 2 secciones de capa acolchada que brindan permanente soporte y confort.



**Talon Reforzado**  
Talon reforzado con molde especial que se ajusta a la curva del pie para eliminar cualquier tipo de incomodidad.



**Contrafuerte Reforzado en Termoplástico**  
Puntera termoplástica moldeada ergonómicamente que asegura ajuste ideal desde la primera postura.



**Scotchgard®**  
Los diseños que tienen cuero de gamuza han sido tratados para proteger contra derrames.



**Cierre lateral**  
Cierre lateral YKK® genuino, para ponerse y quitarse el calzado con facilidad.



**Sistema de Amarre Avanzado UFit**  
asegura que el pie este posicionado correctamente a la bota para eliminar la incomodidad y la fricción.



**Conforme con la Administración de Servicios Generales**  
Cumple con los lineamientos establecidos por la Administración de Servicios Generales y reunidos en países aprobados.



**Miembro de NTOA aprobado y recomendado**  
Ensayado y recomendado por miembros de la Asociación Nacional de Oficiales Tácticos.



**Disponible en los Estados Unidos**



**Disponible en Canadá**



**Disponible en los Unión Europea**



IDA

Y

VUELTA

**ALTAMA®**

Altama® ha fabricado botas tácticas para cada conflicto estadounidense y para todo tipo de entorno desde 1969.

En 2017, Altama se convirtió en el fabricante líder para el Departamento de Defensa de los EE. UU. Este es un honor que está respaldado por una historia de compromiso con la excelencia y la mejora continua a través de Investigación y desarrollo, y un servicio confiable.

Los hombres y mujeres que fabrican las botas Altama se enorgullecen de la base de excelencia y esperan el futuro, sabiendo que continuarán brindando las mejores botas.

Botas en las que se puede confiar para llevarte **ida y vuelta**.





**ALTAMIA®**

## EE. UU. DIVISION

### **FABRICADO EN EE. UU. -**

Nuestra división nacional está fabricada con los mejores materiales y el cuero más fino. Detrás de cada par de zapatos está el orgullo de varias generaciones de americanos con una amplia experiencia en la fabricación a mano.





# DRESS & UNIFORM OXFORD

## MATERIALES

Parte superior de cuero pulido de grano completo que se puede lustrar (608001)

Empeine de charol con brillo intenso (608101)

Los cordones de primera calidad encerados son más fuertes, resistentes al agua y mantienen tus zapatos elegantes y ajustados

## PLANTILLA/SUELA

Plantilla acolchada de poliuretano que se puede quitar

Construcción Goodyear welted

Suela Vibram®: antideslizante y resistente al aceite

## CARACTERÍSTICAS

Contra talon y puntera termoplástica moldeada, para una comodidad instantánea y soporte lateral

Berry enmienda cumplen con la; DoD aprobado

Fabricadas en los EE. UU.



608101 DRESS NEGRO



FABRICADAS EN LOS

**EE.  
UU.**

BERRY ENMIENDA  
CUMPLEN CON LA

# 608001

UNIFORM NEGRO



**HOMBRES EE. UU.**

Regular (D) 5-12, 13, 14, 15  
Ancho (EEE) 5-12, 13, 14, 15

Disponible en:



**ALTAMA®**





**ALTAMA®**

## ELITE DIVISION

**DISEÑADAS PARA OPERACIONES ESPECIALES.  
USADAS POR LOS COMBATIENTES DE ÉLITE -**  
Diseñada específicamente para los equipos de operaciones especiales. Esta división tiene características exclusivas para los requisitos de los operadores convocados a desempeñarse a los máximos niveles.





# MARITIME ASSAULT

## MATERIALES

Paneles laterales de Cordura de 1000D de secado rápido y anti-abrasivos, disponible en colores sólidos y Multicam®

Forro de malla para ventilación que ayuda a evaporar rápidamente la transpiración y el agua

Herramienta de acordeonado a prueba de óxido sin brillo que no se romperá en el campo de batalla

Cordones de perfil bajo que no causarán dolores al usar aletas durante largos períodos de natación

## PLANTILLA/SUELA

Plantilla contorneada Ultron® de poliuretano que no absorbe el agua

Cambrillón ABS de una sola pieza que ofrece estabilidad y soporte al subir una escalera de cuerdas

SEAL suelas de goma adherente - Originalmente desarrollada para calzado de montaña - esta es una de las gomas de alta tracción más adherentes del mercado

SEAL Rubber es una de las gomas de tracción más adherentes del mercado, conforme con las especificaciones de resistencia al deslizamiento de la norma ASTM F2913-19

## CARACTERÍSTICAS

Diseñado específicamente para todas las operaciones tácticas en agua.

Puertos frontales no metálicos de drenaje que permiten el fácil drenaje del agua al flexionar la bota

Se adaptan fácilmente a las aletas; se ajustan a casi todos los tipos de aletas usados por militares en todo el mundo



333051 NEGRO MULTICAM®



333000 MULTICAM®



333007 LOBO GRIS



333001 NEGRO



333003 COYOTE



333006 VERDE OLIVA



**ALTAMA®**

Disponible



**HOMBRES EE. UU.**  
Regular (D) 5-12, 13, 14, 15  
Ancho (EEE) 5-12, 13, 14, 15



Disponible en:

333001, 333051  
Disponible en:



**MIDS**







335051 NEGRO MULTICAM®



335000 MULTICAM®



335007 LOBO GRIS



335001 NEGRO



335003 COYOTE



335006 VERDE OLIVA



# 339320

BOSQUE MID



# 339520

BOSQUE LOW



Disponible



HOMBRES EE. UU.

Regular (D) 5-12, 13, 14, 15  
Ancho (EEE) 5-12, 13, 14, 15



Disponible en:

335001, 335051

Disponible en:



# LOWS



# ALTAMA®





# URBAN ASSAULT

## MATERIALES

Tejido flexible Flex-Knit que se adapta fácilmente al pie para brindar mayor confort y respiración. Modelos disponibles en colores sólidos y versión Multicam®

Forro de malla perforado para evacuar rápidamente el sudor y la humedad de los pies

Herramienta de acordonado a prueba de óxido sin brillo que no se romperá en el campo de batalla

Puntera en caucho para mayor protección y resistente al desgaste por uso

## PLANTILLA/SUELA

Plantilla antimicrobiana revestida en tela y espuma de poliuretano

Cambrillón ABS de una sola pieza que ofrece estabilidad y soporte al subir una escalera de cuerdas

Suela exterior de alta adherencia y de mayor resistencia a la abrasión, desarrollada originalmente para calzado de escalada en roca, supera la norma ASTM F2913-19 de resistencia al deslizamiento

Suela Zero Drop proporciona pleno contacto con el suelo para incrementar la estabilidad

## CARACTERÍSTICAS

Abertura integrada en tejido que permite la circulación de aire alrededor del pie

Construida con cómodos tejidos superiores y una suela de alta estabilidad que te mantendrá siempre listo para cualquier cosa o cualquier lugar

Talonera reforzada con molde especial que se ajusta a la curva del pie para eliminar cualquier tipo de incomodidad

5% de los beneficios de venta de los estilos Alpine Multicam® CP styles (334759 | 334659) serán destinados al financiamiento de la investigación científica de la American National Cancer Society

**ALTAMA**®



334601 **NEGRO**



334608 **ALPINO MULTICAM®**



334659 **ALPINO MULTICAM® CP**



334651 **NEGRO MULTICAM®**



Disponible



**HOMBRES EE. UU.**  
Regular (D) 5-12, 13, 14, 15  
Ancho (EEE) 5-12, 13, 14, 15

Disponible en:







334701 NEGRO



334759 ALPINO MULTICAM® CP



334708 ALPINO MULTICAM®



334751 NEGRO MULTICAM®



ALTAMA



URBAN ASSAULT LOW

DIVISIÓN ÉLITE

Disponible GSA HOMBRES EE. UU. Regular (D) 5-12, 13, 14, 15 Ancho (EEE) 5-12, 13, 14, 15 Disponible en: [US Flag]





# ABOUTTABAD - MID WP

## MATERIALES

Malla de nailon y microfibra de poliuretano de secado rápido para máxima capacidad de transpiración

Sistema de cordones de nailon

Goma adherente SOF-ROC™ que envuelve el arco para asistir en el amarrado rápido

## PLANTILLA/SUELA

Plantilla de poliuretano Alta-lite™ de doble densidad para niveles excepcionales de amortiguación y soporte

Plantilla Strobel forrada con una capa adicional de EVA para ofrecer más amortiguación

Entresuela de EVA de doble densidad; un poco más suave en el talón para más amortiguación y rebote

Suela antideslizante con tecnología Panama Sole

## CARACTERÍSTICAS

Rock 'n Roll Plate™ para evitar las lesiones causadas por rocas y raíces

Dotadas de membrana impermeable (mid solamente)

Gancho de poliuretano termoplástico moldeado TPU por inyección que añade mayor soporte y estabilidad

Puntera externa de goma moldeada que ayuda y protege el pie al tirar abajo puertas con una patada



353203 COYOTE



353201 NEGRO



# 353206

VERDE MILITAR



**ALTAMA®**

Disponible



**HOMBRES EE. UU.**  
Regular (D) 5-12, 13, 14  
Ancho (EEE) 7-12, 13, 14

Disponible en:







355007 NEGRO/GRIS



355001 NEGRO



355003  
COYOTE



Disponible



**HOMBRES EE. UU.**  
Regular (D) 5-12, 13, 14  
Ancho (EEE) 7-12, 13, 14

Disponible en:



355001

También disponible en:



# ABOUTTABAD - LOW

## MATERIALES

Malla de nailon y microfibras de poliuretano de secado rápido para máxima capacidad de transpiración

Sistema de cordones de nailon

Goma adherente SOF-ROC™ que envuelve el arco para asistir en el amarrado rápido

## PLANTILLA/SUELA

Plantilla de poliuretano Alta-lite™ de doble densidad para niveles excepcionales de amortiguación y soporte

Plantilla Strobel forrada con una capa adicional de EVA para ofrecer más amortiguación

Entresuela de EVA de doble densidad; un poco más suave en el talón para más amortiguación y rebote

Suela antideslizante con tecnología Panama Sole

## CARACTERÍSTICAS

Rock 'n Roll Plate™ para evitar las lesiones causadas por rocas y raíces

Dotadas de membrana impermeable (mid solamente)

Gancho de poliuretano termoplástico moldeado TPU por inyección que añade mayor soporte y estabilidad

Puntera externa de goma moldeada que ayuda y protege el pie al tirar abajo puertas con una patada

**ALTAMA®**





**ALTAMA**®



## DEFENSA DIVISION

### DISEÑADAS PARA ENTREGAR

niveles máximos de comodidad y valor a los mercados militares y de uniformes, esta colección de botas tácticas modernas es perfecta para tareas más livianas.





305302 TAN



305301 NEGRO



# 305303

COYOTE



**HOMBRES EE. UU.**  
Regular (D) 4-12, 13, 14, 15  
Ancho (EEE) 4-12, 13, 14, 15

Disponible en: 305301   
También disponible en:



# VENGEANCE 8" SZ

## MATERIALES

Empeine de gamuza con tecnología Scotchgard® de resistencia a las manchas/nailon Cordura® de 1000 denier transpirable y resistente a las roturas (305302 | 305303)

Empeine de cuero / Cordura® de 1000 denier transpirable y resistente a las roturas (305301 | 305401)

Forro de malla evaporadora de humedad con protección antimicrobiana AEGIS

Contra talon y puntera termoplásticos y moldeados a medida para comodidad instantánea y soporte lateral

## PLANTILLA/SUELA

Plantilla de EVA removible a medida con almohadillas amortiguadoras de rendimiento PORON®

Cambrillón de nailon, optimizado para aeropuertos

Entresuela de EVA moldeada a medida en phylon, para comodidad liviana y soporte de contención

Suela anti-marcas de goma de carbono, supera la prueba ASTM F2913-17 de resistencia al deslizamiento

## CARACTERÍSTICAS

Lengüeta reforzada para repeler el polvo y los escombros

Cuero de plena flor en el empeine /repele el polvo y equilibra

Ojales de polímeros duraderos para cordones

Peso ligero que le da al usuario la capacidad de maniobrar sin limitaciones

Máxima transpirabilidad que permite la evacuación del calor y que los pies se mantengan frescos y secos

**ALTAMA®**





# RAPTOR 8" STEEL TOE

## MATERIALES

Malla de tela de secado rápido sin costura para mayor flexibilidad

Cuello PU de microfibra duradera con puntera y guardabarros resistentes a la abrasión

Cordones redondos (3mm) con mayor resistencia y durabilidad

Cojín de tela de punto acolchado para proteger el talón de Aquiles, proveer comodidad adicional y seguridad

## PLANTILLA/SUELA

Entresuela EVA, liviana y moldeada con un área de absorción de impacto para controlar la fatiga el pie

Plantilla ALTA-Lite™ de PU de doble densidad para mejor amortiguación y soporte

Suela antideslizante que excede el estándar de ASTM2913-19

## CARACTERÍSTICAS

La puntera de acero protege al pie de la caída de objetos y/o la compresión.

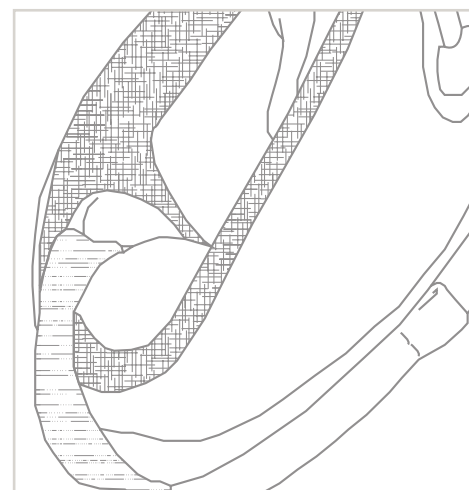
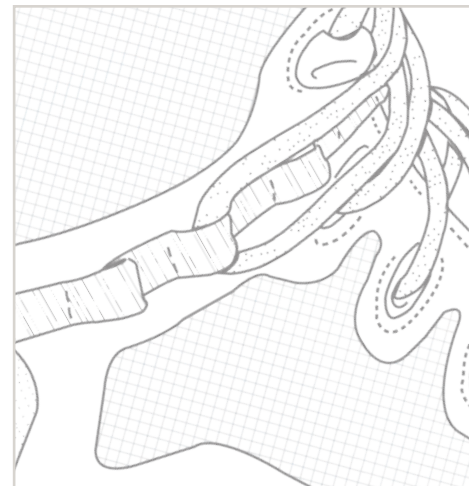
Cambrillón de nailon para soporte liviano y control de fatiga, ideal para aeropuertos

Lengüeta reforzada para repeler el polvo y los escombros

Contra talon y puntera termoplásticos y moldeados a medida para comodidad y soporte instantáneos

Sistema de amarre avanzado UFit asegura que el pie este posicionado correctamente a la bota para eliminar la incomodidad y la fricción

En el modelo de 8" el sistema de amarre avanzado UFit crea un soporte óptimo al tobillo y permite un ajuste personalizado



# 322003

COYOTE



**HOMBRES EE. UU.**  
Regular (D) 4-12, 13, 14, 15, 16  
Ancho (EEE) 7-12, 13, 14, 15, 16

Disponible en:







**ALTAMA**®



**COMBATE  
DIVISION**

**CUANDO HAY QUE ENFRENTAR**  
terrenos peligrosos o climas  
implacables; estas botas demuestran  
resistir cualquier cosa que el soldado  
de hoy lleve a la batalla.



# 315501

NEGRO



31



**HOMBRES EE. UU.**  
Regular (D) 4-12, 13, 14  
Ancho (EEE) 4-12, 13, 14

Disponible en:



315501

También disponible en:



# 315506

VERDE OLIVA



31



# ALTAMA®



## JUNGLE PX 10"

### MATERIALES

Empeine que se puede lustrar, de cuero de plena flor con Cordura® 1000D, transpirable y resistente a la rotura (315501 | 315506)

Cuero de gamuza tratado con Scotchgard® con empeine de nailon Cordura® de 1000 denier (315502)

Empeine con acabado lustrable y resistente al agua, de cuero de plena flor con con Cordura® 1000, transpirable y resistente a la rotura (315503)

Talón de fibra de cuero moldeado a medida

### PLANTILLA/SUELA

Plantilla acolchada de poliuretano que se puede quitar

Plataforma de anti-penetración L-Protection® no metálica LENZI® que protege sus pies de los peligros de heridas punzantes, con fibras cerámicas pretratadas y de alta tenacidad (315501 | 315506)

Cambrillón en fibra de vidrio endurecido, protege los pies de elementos exteriores y proporciona resistencia en superficies rígidas sin conducir calor o frío

La fabricación de la suela moldeada directamente (DMS, por sus siglas en inglés) fusiona los materiales del empeine directamente con la suela para mayor durabilidad

La suela de goma vulcanizada con el agresivo diseño cuadrangular de Ro-Search ofrece tracción sobre piedras y superficies desniveladas, y cumple con la prueba ASTM F2913-19 de resistencia al deslizamiento

### CARACTERÍSTICAS

Barrera termal de espuma que mantiene los pies frescos y cómodos, incluso en los climas más cálidos (315502)

Los respiraderos de drenaje sacan el agua y la humedad de la bota, para mantener sus pies secos

Lengüeta reforzada para repeler el polvo y los escombros

Ganchos metálicos para acordonado rápido que mantienen un ajuste cómodo y seguro

Cuello acolchado y puntera para comodidad y soporte instantáneos





# ALTAMA JUNGLE PX 10"

## 315502

TAN



**HOMBRES EE. UU.**  
Regular (D) 4-12, 13, 14  
Ancho (EEE) 4-12, 13, 14

Disponible en:



## 315503

COYOTE





**317003**  
COYOTE



# ALTAMA PRO-X

**MATERIALS**

Cuero vacuno de plena flor/empeine de nylon de alta resistencia 1000D  
 Puntadas con nylon triple para mayor resistencia.  
 Sistema de ajuste rápido con ojales revestidos en nylon  
 Doble drenaje para mantener el agua y humedad fluyendo al exterior de la bota y mantener el pie seco

**INSOLE/OUTSOLE**

Entresuela en poliuretano de montaje directo en tecnología de Doble densidad para mayor confort y durabilidad  
 Plantilla interior con refuerzos para mayor comodidad y amortiguación  
 Suela de goma Panamá, Ro-Search, con diseño cuadrícula para óptima tracción en lodo y bosques tropicales. Fabricada bajo conformidad de la norma ASTM F2913-19 de resistencia al deslizamiento

**FEATURES**

Talonera reforzada con molde especial que se ajusta a la curva del pie para eliminar cualquier tipo de incomodidad  
 Lengüeta reforzada para repeler el polvo y los escombros  
 AR 670-1 enmienda cumplen con la



**HOMBRES EE. UU.**  
 Regular (D)  
 4, 5-12, 13, 14, 15, 16, 17

Disponible en:

**ALTAMA®**



# GLOSARIO DE ÍCONOS



## Mujeres

Construidas y ajustadas adecuadamente para las necesidades de la mujer y óptimo confort y rendimiento.



## Aislamiento para Clima Frío

Membrana de aislamiento Thinsulate™, mantiene los pies calientes sin agregar peso o volumen adicional.



## Suela para Clima Frío

Suela resistente al deslizamiento, hidrocarburos, de goma anti-marcas, en climas fríos proporciona tracción en condiciones de hielo.



## Impermeable

HydroGuard o espuma Supreme Breathe Right +HBR Membrana impermeable TRICOT no deja pasar los líquidos.



## Resistentes a los Patógenos transmitidos por la sangre (BBP)

Los materiales y tratamientos resistentes a los BBP reducen el riesgo de transmisión de enfermedades.



## Retardante de Llama

Protege sus pies de los efectos de la exposición al fuego (llamas) o al calor intenso.



## Protección contra las Descargas Eléctricas (EH)

Suela supera los estándares de las normas ASTM F2412-11 y F2413-11 de resistencia a descargas eléctricas.



## Anti-penetración

Protege sus pies de los peligros de heridas punzantes.



## Puntera de Seguridad

Protege los dedos del pie de lesiones por impactos.



## Antideslizante

Las botas con este ícono pasan cumplen con esta norma ASTM F2913-17, y incluso exceden superan por mucho los requisitos de seguridad.



## Optimizado para Aeropuertos

Los materiales no metálicos y el cambrillón de soporte de nailon eliminan los problemas al pasar por los detectores de metales.



## Plantilla Ortholite®

Tecnología de espuma de célula abierta en la plantilla que brinda una comodidad que no disminuye con el tiempo.



## Dual-Density Comfort System

Removable PU footbed combines with a lined, cushioned midsole board to offer two separate layers of lasting comfort and support.



## Back Part Molding

Heel counter is Back Part Molded to produce a customized curve that cups the foot, eliminating all "break-in" discomfort.



## Thermoplastic Toe Box

Ergonomically molded thermoplastic toe box ensures ideal fit from the first wear.



## Aegis™ Antimicrobiano

Forro de malla evaporadora de humedad con protección antimicrobiana que reduce los olores y el daño a la piel.



## Scotchgard®

Los diseños que tienen cuero de gamuza han sido tratados con 3M Scotchgard® para proteger los materiales contra derrames y manchas.



## Certificado CE

Cumple con la norma de calidad de calzado europeo, conforme a la EN ISO 20345 para calzado seguro o EN ISO 20347 para calzado



## Cierre Lateral

Cierre lateral YKK® genuino, para ponerse y quitarse el calzado con facilidad.



## Antiestático

Cremallera lateral YKK® para un ajuste rápido y fácil, soporte sin enganche y cierre duradero.



## Conforme con la Administración de Servicios Generales

Cumple con los lineamientos establecidos por la Administración de Servicios Generales y reunidos en países aprobados.



Disponible en los Estados Unidos



Disponible en Canadá



Disponible en la Unión Europea



## Miembro de NTOA Aprobado y Recomendado

Ensayado y recomendado por miembros de la Asociación Nacional de Oficiales Tácticos.



## CSA Protección contra las Descargas Eléctricas (EH)

Suela supera los test de Resistencia eléctrica de la Asociación de estándares canadienses (CSA).



## Puntera de Seguridad CSA Grado 1

Puntera de seguridad aprobada CSA, fabricada en polímero composite, resiste más de 200 julios de fuerza de impacto, y esta acoplada con una placa anti-penetración.



**ORIGINAL**  
**S.W.A.T.®**

**21**  
**AÑOS**

En 1999 se diseñó la primera bota Original S.W.A.T. El objetivo era fabricar calzado específicamente diseñado para los cuerpos élite S.W.A.T. El desafío que enfrentaba la industria era hacer una bota que pudiera satisfacer las demandas de los diferentes entornos que afrontan los agentes y oficiales de la ley, al mismo tiempo que puedan estar lo suficientemente cómodos para soportar un doble turno. La respuesta era evaluar la forma en que se han fabricado botas durante 60 años - no más " hacer que tus pies se ajusten a la bota". Pero ahora, Original S.W.A.T. estaba haciendo botas que se ajustaban a tus pies. La revolución fue usar hormas influenciadas por una estructura atlética; colocando el pie en lugares correctos mientras se ofrece el soporte de una bota, formando así nuestro legendario PERÍODO SIN INTERRUPCION.

En una entrevista en 2006, el fundador Terry Mackness predijo que la industria táctica continuaría alimentando los avances en calzado deportivo. En 2019, bajo la actual CEO y presidenta Jennifer Cole, Original S.W.A.T. está lanzando la Serie Alpha, nuestra bota más atlética hasta la fecha.

**ORIGINALSWAT.COM**





**ORIGINAL**  
**S.W.A.T.®**



## SERIE CLASSIC

Enfocada en satisfacer las demandas de los agentes de la ley, la Serie Classic está fabricada con materiales de la más alta calidad y ha sido diseñada para mantener un estado de vigilancia incluso al final de los turnos más largos. La colección Classic se centra en ofrecer el máximo rendimiento, valor y comodidad.





**115002 TAN**



**115001 NEGRO**



# 115003

## COYOTE



Disponible



**HOMBRES EE. UU.**  
Regular (D) 4-12, 13, 14, 15, 16  
Ancho (EEE) 7-12, 13, 14, 15, 16  
**MUJERES**  
Regular (C) 5-11

Disponible en:



115001/115003  
Disponible en:



# CLASSIC 9"

### MATERIALES

Empeine de gamuza (Tan/Coyote) o de cuero de plena flor (Negro)/Cordura® de nailon de 1000 denier para mayor durabilidad y comodidad

Forro de malla evaporadora de humedad con protección antimicrobiana AEGIS

### PLANTILLA/SUELAS

Plantilla de EVA removible y a medida

Cambrillón de acero para soporte superior

Entresuela de EVA moldeada a medida en phylon, para comodidad liviana y soporte de contención

Plataforma de estabilidad Texon para soporte lateral

Suela del modelo Classic: antideslizante, de goma anti-marcas, supera la prueba ASTM F2913-17 de resistencia al deslizamiento

### CARACTERÍSTICAS

Scotchgard® para protección de la gamuza (Tan/Coyote)

Contra talon y puntera termoplástica moldeada, para una comodidad instantánea y soporte lateral

Lengüeta reforzada para repeler el polvo y los escombros

Aleación metálica durable, herramienta a prueba de óxido

Cuello y lengüeta de espuma acolchados para más protección y capacidad de transpiración

Puntera y talones cosidos para durabilidad y vida útil aumentada







# CLASSIC 9"

## MATERIALES

Empeine de gamuza (Tan/Coyote) o de cuero de plena flor (Negro)/Cordura® de nailon de 1000 denier para mayor durabilidad y comodidad

Forro de malla evaporadora de humedad con protección antimicrobiana AEGIS

## PLANTILLA/SUELAS

Plantilla de EVA removible y a medida

Cambrillón de acero para soporte superior

Entresuela de EVA moldeada a medida en phylon, para comodidad liviana y soporte de contención

Plataforma de estabilidad Texon para soporte lateral

Suela del modelo Classic: antideslizante, de goma anti-marcas, supera la prueba ASTM F2913-17 de resistencia al deslizamiento

## CARACTERÍSTICAS

Scotchgard® para protección de la gamuza (Tan/Coyote)

Contra talon y puntera termoplástica moldeada, para una comodidad instantánea y soporte lateral

Lengüeta reforzada para repeler el polvo y los escombros

Aleación metálica durable, herramienta a prueba de óxido

Cuello y lengüeta de espuma acolchados para más protección y capacidad de transpiración

Puntera y talones cosidos para durabilidad y vida útil aumentada



# 115201



## NEGRO SZ



Disponible



**HOMBRES EE. UU.**

Regular (D) 4-12, 13, 14, 15, 16

Ancho (EEE) 7-12, 13, 14, 15, 16

**MUJERES**

Regular (C) 5-11

Disponible en:



115201

Disponible en:



# 115202



## TAN SZ







# CLASSIC 9" WP

## MATERIALES

Empeine de cuero de plena flor/Cordura® de nailon de 1000 denier para mayor durabilidad y comodidad

Forro de malla evaporadora de humedad con protección antimicrobiana AEGIS

Bota completamente impermeable con tecnología HydroGuard y resistente a patógenos de transmisión sanguínea

## PLANTILLA/SUELAS

Plantilla de EVA removible y a medida

Cambrillón de acero para soporte superior

Entresuela de EVA moldeada a medida en phylon, para comodidad liviana y soporte de contención

Plataforma de estabilidad Texon para soporte lateral

Suela del modelo Classic: antideslizante, de goma anti-marcas, supera la prueba ASTM F2913-19 de resistencia al deslizamiento

## CARACTERÍSTICAS

Puntera termoplástica moldeada ergonómicamente que asegura ajuste ideal desde la primera postura

Talonera reforzada con molde especial que se ajusta a la curva del pie para eliminar cualquier tipo de incomodidad

Lengüeta reforzada para repeler el polvo y los escombros

Aleación metálica durable, herramienta a prueba de óxido

Cuello y lengüeta de espuma acolchados para más protección y capacidad de transpiración



**119501**  
NEGRO



Disponible



**HOMBRES EE. UU.**

Regular (D) 4-12, 13, 14, 15, 16  
Ancho (EEE) 7-12, 13, 14, 15, 16

Disponible en:







**115103 COYOTE**



**115101 NEGRO**



# 116401

NEGRO SZ



# CLASSIC 6"

SERIE CLASSIC

### MATERIALES

Empeine de cuero de plena flor/Cordura® de nailon de 1000 denier para mayor durabilidad y comodidad

Forro de malla evaporadora de humedad con protección antimicrobiana AEGIS

### PLANTILLA/SUELAS

Plantilla de EVA removible y a medida

Cambrillón de acero para soporte superior

Entresuela de EVA moldeada a medida en phylon, para comodidad liviana y soporte de contención

Plataforma de estabilidad Texon para soporte lateral

Suela del modelo Classic: antideslizante, de goma anti-marcas, supera la prueba ASTM F2913-19 de resistencia al deslizamiento

### CARACTERÍSTICAS

Scotchgard® para protección de la gamuza (Tan/Coyote)

Puntera termoplástica moldeada ergonómicamente que asegura ajuste ideal desde la primera postura

Talonera reforzada con molde especial que se ajusta a la curva del pie para eliminar cualquier tipo de incomodidad

Lengüeta reforzada para repeler el polvo y los escombros

Aleación metálica durable, herramienta a prueba de óxido

Cuello y lengüeta de espuma acolchados para más protección y capacidad de transpiración

Puntera y talones cosidos para durabilidad y

Disponible



**HOMBRES EE. UU.**  
Regular (D) 4-12, 13, 14, 15, 16  
Ancho (EEE) 7-12, 13, 14, 15, 16

Disponible en:



115101/115103  
Disponible en:



**118001**  
**NEGRO**



Ortholite



# DRESS OXFORD

**MATERIALES**

Empeine de charol sintético con brillo intenso  
 Los cordones de primera calidad encerados son más fuertes, resistentes al agua y mantienen tus zapatos elegantes y ajustados

**PLATILLA/SUELAS**

La plantilla Ortholite® con tecnología de célula abierta brinda comodidad que no se reduce con el tiempo  
 Cambrillón de nailon para soporte y control de fatiga, ideal para aeropuertos  
 Suela de goma para resistencia a la abrasión supera la prueba ASTM F2913-19 de resistencia al deslizamiento

**CARACTERÍSTICAS**

Fabricación de horma rígida para soporte y comodidad



**HOMBRES EE. UU.**  
 Regular (D) 4-12, 13, 14, 15  
 Ancho (EEE) 7-12, 13, 14, 15

Disponible en:





**ORIGINAL**  
**S.W.A.T.®**

# SERIE CHASE

En su esencia, la Serie Chase está diseñada para brindar niveles absolutos de rendimiento y comodidad. Construida con las tareas de los oficiales SWAT y agentes tácticos en mente, la familia de productos de Chase integra materiales balísticos durables y está diseñada para funcionar bajo las condiciones más difíciles.



# 131201



**NEGRO**



Disponible



**HOMBRES EE. UU.**

Regular (D) 4-12, 13, 14, 15, 16  
Ancho (EEE) 7-12, 13, 14, 15, 16

Disponible en:



# 131202

**TAN**



SERIE CHASE

## CHASE 9" SZ

### MATERIALES

Empeine de gamuza (131202) o de cuero de plena flor (131201) nailon de 1200 denier

Forro de malla evaporadora de humedad con protección antimicrobiana AEGIS

Aleación metálica durable, herramienta a prueba de óxido (131201 | 131202)

### PLATILLA/SUELA

Plantilla de EVA removible y a medida, con almohadillas amortiguadoras de rendimiento PORON®

Cambrillón de nailon para soporte liviano y control de fatiga, ideal para aeropuertos

Entresuela de EVA moldeada a medida en phylon, para comodidad liviana y soporte de contención

Plataforma de estabilidad Texon para soporte lateral y rigidez torsional

Suela Chase: antideslizante con goma anti-marcas con estrías, supera las normas de prueba ASTM F2913-19

### CARACTERÍSTICAS

Scotchgard® para protección de la gamuza (131202)

Lengüeta reforzada para repeler el polvo y los escombros

Flex Notch en los talones para mayor movilidad y comodidad en el tendón de Aquiles

Área de dedos y talones cosidos para durabilidad y vida útil aumentada

Cuello y lengüeta de espuma acolchados para mayor protección y transpirabilidad







# CHASE 9" WP

## MATERIALES

- Cuero de plena flor que se puede lustrar (132001)
- Empeine de cuero de plena flor nailon de 1200 denier (139601)
- Cuello PU perforado para mejor ajuste y capacidad de transpiración
- Forro de malla evaporadora de humedad con protección antimicrobiana AEGIS
- Panel Tec Tuff resistente a la abrasión para talón y puntera (132001)

## PLATILLA/SUELA

- Plantilla de EVA removible y a medida, con almohadillas amortiguadoras de rendimiento PORON®
- Cambrillón de nailon para soporte liviano y control de fatiga, ideal para aeropuertos
- Entresuela de EVA moldeada a medida en phylon, para comodidad liviana y soporte de contención
- Plataforma de estabilidad Texon para soporte lateral y rigidez torsional
- Suela Chase: antideslizante con goma anti-marcas con estrías, supera las normas de prueba ASTM F2913-19

## CARACTERÍSTICAS

- Bota completamente impermeable con tecnología HydroGuard y resistente a patógenos de transmisión sanguínea
- Lengüeta reforzada para repeler el polvo y los escombros
- Flex Notch en los talones para mayor movilidad y comodidad en el tendón de Aquiles (139601)



# 139601



## NEGRO SZ



Disponible



**HOMBRES EE. UU.**  
Regular (D) 4-12, 13, 14, 15, 16  
Ancho (EEE) 7-12, 13, 14, 15, 16

Disponible en:



# 132001

## NEGRO







# CHASE LOW

## MATERIALES

Cuero de plena flor que se puede lustrar y nailon de 1200 denier

Forro de malla evaporadora de humedad con protección antimicrobiana AEGIS

## PLATILLA/SUELA

Plantilla de EVA removible y a medida, con almohadillas amortiguadoras de rendimiento PORON®

Cambrillón de nailon para soporte liviano y control de fatiga, ideal para aeropuertos

Entresuela de EVA moldeada a medida en phylon, para comodidad liviana y soporte de contención

Plataforma de estabilidad Texon para soporte lateral y rigidez torsional

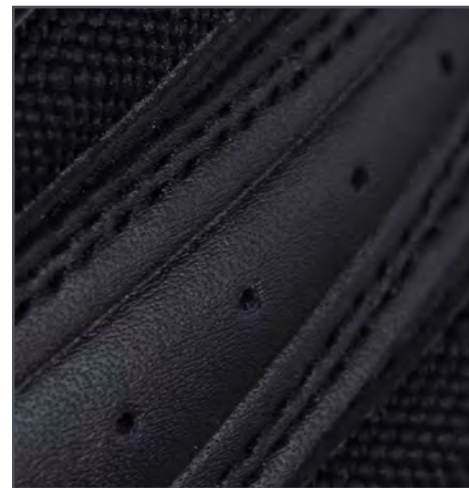
Suela Chase: antideslizante con goma anti-marcas con estrías, supera las normas de prueba ASTM F2913-19

## CARACTERÍSTICAS

Área de dedos y talones cosidos para durabilidad y vida útil aumentada

Fabricación de horma rígida Strobel para la comodidad de unas zapatillas de correr

**ORIGINAL**  
**S.W.A.T.®**



**131001**  
**NEGRO**



Disponible



**HOMBRES EE. UU.**  
Regular (D) 4-12, 13, 14, 15, 16  
Ancho (EEE) 7-12, 13, 14, 15, 16

Disponible en:







**ORIGINAL**  
**S.W.A.T.®**

# SERIE FORCE

**L**a Serie Force está construidas tácticamente para ofrecer unas botas con rendimiento de nueva era y centradas en la comodidad para el mercado de uniformes al mejor valor posible. Usando lo último en materiales y componentes, además de la filosofía de construcción que hizo famosa la marca Original S.W.A.T.®, estas botas aseguran cumplir con cualquier demanda.





# FORCE 8"

## MATERIALES

Empeine de cuero de plena flor / nailon de 1000 denier

Forro de malla evaporadora de humedad con protección antimicrobiana AEGIS

Aleación metálica durable, herramienta a prueba de óxido

## PLATILLA/SUELA

Plantilla de EVA removible a medida

Zonas de EVA para amortiguación de impactos en el talón y antepié para mayor comodidad

Plataforma de estabilidad Texon para soporte lateral y rigidez torsional

Cambrillón de acero para soporte superior

Suela anti-marcas de goma de carbono antideslizante, con agarre para escaleras que supera la norma de seguridad F2913-19 para resistencia al deslizamiento

## CARACTERÍSTICAS

Membrana impermeable HydroGuard y resistente a patógenos de transmisión sanguínea (152001)

Cuello acolchado con espuma para más comodidad

Puntera termoplástica moldeada ergonómicamente que asegura ajuste ideal desde la primera postura

Talonera reforzada con molde especial que se ajusta a la curva del pie para eliminar cualquier tipo de incomodidad

Placa protectora PU de alta abrasión en el talón para mayor durabilidad



**155201 NEGRO SZ**



**155001 NEGRO**



Disponible



**HOMBRES EE. UU.**  
Regular (D) 4-12, 13, 14, 15, 16  
Ancho (EEE) 7-12, 13, 14, 15, 16

Disponible en:



# 152001

**NEGRO WP**







**ORIGINAL**  
**S.W.A.T.®**



## SERIE METRO

La cámara de aire con amortiguación en el talón proporciona apoyo durante todo el día y absorción de impactos para aquellos que trabajan el doble en la jungla urbana; mientras ofrece el confort la comodidad que esperas de Original S.W.A.T.





# 123401

NEGRO



SERIE METRO

# METRO AIR 9" SZ 200

## MATERIALES

- Empeine de cuero de plena flor con talón y puntera que se pueden lustrar
- Aislamiento 200g Thinsulate®
- Herramienta no metálica a prueba de óxido

## PLATILLA/SUELA

- Plantilla de EVA removible a medida
- Entresuela de EVA moldeada a medida en phylon, para comodidad liviana y soporte de contención
- Plataforma de estabilidad Texon para soporte lateral y rigidez torsional
- Cambrillón de nailon para soporte liviano y control de fatiga, ideal para aeropuertos
- El compuesto de la suela para clima frío proporciona tracción y flexibilidad incluso bajo condiciones de hielo

## CARACTERÍSTICAS

- Membrana impermeable HydroGuard y resistente a patógenos de transmisión sanguínea
- Empeine de doble costura con hilo triple de nailon para durabilidad extendida
- Puntera termoplástica moldeada ergonómicamente que asegura ajuste ideal desde la primera postura
- Talonera reforzada con molde especial que se ajusta a la curva del pie para eliminar cualquier tipo de incomodidad
- Lengüeta reforzada para repeler el polvo y los escombros
- Cuello acolchado con espuma para más protección
- Colchón de aire amortiguador en el talón que ofrece comodidad y absorción de los impactos durante todo el día

La suela duradera de la serie Metro, resistente al deslizamiento y a los aceites, hecha de goma anti-marcas con diseño cuadrículado para tracción y zona de agarre para escaleras, cumple con los requisitos de la prueba ASTM F2913-19 de resistencia al deslizamiento



Disponible



**HOMBRES EE. UU.**  
Regular (D) 4-12, 13, 14, 15, 16  
Ancho (EEE) 7-12, 13, 14, 15, 16

Disponible en:





# 123101

NEGRO SZ



# 125401

NEGRO SZ WP



Disponible

GSA

HOMBRES EE. UU.

Regular (D) 4-12, 13, 14, 15, 16  
Ancho (EEE) 7-12, 13, 14, 15, 16

Disponible en:



125401

Disponible en:



## METRO AIR 5"

### MATERIALES

Empeine de cuero de plena flor / nailon de 1000 denier con talón y puntera que se pueden lustrar

Hardware no metálico a prueba de descanso

### PLATILLA/SUELA

Plantilla de EVA removible a medida

Entresuela de EVA moldeada a medida en phylon, para comodidad liviana y soporte de contención

Plataforma de estabilidad Texon para soporte lateral y rigidez torsional

Cambrillón de nailon para soporte liviano y control de fatiga, ideal para aeropuertos

La suela duradera de la serie Metro, resistente al deslizamiento y a los aceites, hecha de goma anti-marcas con diseño cuadrículado para tracción y zona de agarre para escaleras, cumple con los requisitos de la prueba ASTM F2913-19 de resistencia al deslizamiento

### CARACTERÍSTICAS

Membrana impermeable HydroGuard y resistente a patógenos de transmisión sanguínea (125401)

Empeine de doble costura con hilo triple de nailon para durabilidad extendida

Puntera termoplástica moldeada ergonómicamente que asegura ajuste ideal desde la primera postura

Talonera reforzada con molde especial que se ajusta a la curva del pie para eliminar cualquier tipo de incomodidad

Lengüeta reforzada para repeler el polvo y los escombros

Cuello acolchado con espuma para más protección

Área de dedos y talones cosidos para durabilidad y vida útil aumentada

Colchón de aire amortiguador en el talón que ofrece comodidad y absorción de los impactos durante todo el día







**ORIGINAL**  
**S.W.A.T.®**



# SERIE ALPHA

Con el ajuste y la capacidad de respuesta de un calzado deportivo, la funcionalidad y estabilidad de una bota de trabajo pesado; El Alpha Fury impresiona incluso a los más atléticos del personal de intervención. Con la evolución del calzado táctico, la serie Alpha aún se mantiene fiel a la legendaria confiabilidad de Original S.W.A.T.



# 177001

NEGRO



**HOMBRES EE. UU.**  
Regular (D) 4-12, 13, 14, 15, 16  
Ancho (EEE) 7-12, 13, 14, 15, 16

Disponible en:



# 177501

NEGRO SZ



SERIE ALPHA



## ALPHA FURY 8"

### MATERIALES

- Malla de tela de secado rápido sin costura para mayor flexibilidad
- Cuello PU de microfibra duradera con puntera y guardabarros resistentes a la abrasión
- Cordones redondos (3mm) con mayor resistencia y durabilidad
- Cojín de tela de punto acolchado para proteger el talón de Aquiles, proveer comodidad adicional y seguridad

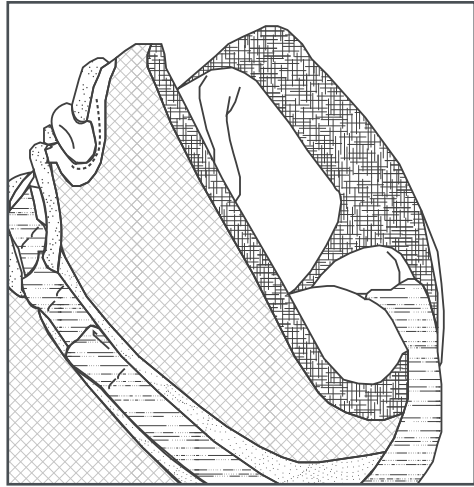
### PLATILLA/SUELA

- Plantilla de EVA removible a medida
- Entresuela EVA, liviana y moldeada con un área de absorción de impacto para controlar la fatiga el pie
- Plantilla ALTA-Lite™ de PU de doble densidad para mejor amortiguación y soporte
- Suela antideslizante que excede el estándar de ASTM2913-19
- Amagnéticas (no se detectan en arcos de detección de metales)

### CARACTERÍSTICAS

- Cambrillón de nailon para soporte liviano y control de fatiga, ideal para aeropuertos
- Lengüeta reforzada para repeler el polvo y los escombros
- Puntera termoplástica moldeada ergonómicamente que asegura ajuste ideal desde la primera postura
- Talonera reforzada con molde especial que se ajusta a la curva del pie para eliminar cualquier tipo de incomodidad
- Sistema de amarre avanzado UFit asegura que el pie este posicionado correctamente a la bota para eliminar la incomodidad y la fricción
- En el modelo de 8" el sistema de amarre avanzado UFit crea un soporte óptimo al tobillo y permite un ajuste personalizado





# 173001

NEGRO



**GSA** **HOMBRES EE. UU.**  
Regular (D) 4-12, 13, 14, 15  
Ancho (EEE) 7-12, 13, 14, 15

Disponible en:



# ALPHA FURY 6"

## MATERIALES

- Malla de tela de secado rápido sin costura para mayor flexibilidad
- Cuello PU de microfibra duradera con puntera y guardabarros resistentes a la abrasión
- Cordones redondos (3mm) con mayor resistencia y durabilidad
- Cojín de tela de punto acolchado para proteger el talón de Aquiles, proveer comodidad adicional y seguridad

## PLATILLA/SUELA

- Entresuela EVA, liviana y moldeada con un área de absorción de impacto para controlar la fatiga del pie
- Plantilla ALTA-Lite™ de PU de doble densidad para mejor amortiguación y soporte
- Suela antideslizante que excede el estándar de ASTM2913-19
- Amagnéticas (no se detectan en arcos de detección de metales)

## CARACTERÍSTICAS

- Cambrillón de nailon para soporte liviano y control de fatiga, ideal para aeropuertos
- Lengüeta reforzada para repeler el polvo y los escombros
- Puntera termoplástica moldeada ergonómicamente que asegura ajuste ideal desde la primera postura
- Talonera reforzada con molde especial que se ajusta a la curva del pie para eliminar cualquier tipo de incomodidad
- Sistema de amarre avanzado UFit asegura que el pie este posicionado correctamente a la bota para eliminar la incomodidad y la fricción







# GLOSARIO DE ÍCONOS



**Impermeable**  
HydroGuard o espuma Supreme Breathe Right +HBR Membrana impermeable TRICOT no deja pasar los líquidos



**Antideslizante**  
Las botas con este ícono pasan cumplen con esta norma ASTM F2913-19, y incluso exceden superan por mucho los requisitos de seguridad



**Scotchgard®**  
Los diseños que tienen cuero de gamuza han sido tratados con 3M Scotchgard® para proteger los materiales contra derrames y manchas



**Cierre Lateral**  
Cierre lateral YKK® genuino, para ponerse y quitarse el calzado con facilidad.



**Disponible en los Estados Unidos**



168  
AÑOS  
de leyenda puestas en cada bota.



**Smith & Wesson®**  
*Footwear*

Ya conoce Smith & Wesson® como la empresa legendaria que produce armas de fuego con potencia, calidad y resistencia. Ahora, esta habilidad de alto calibre se extiende a una colección exclusiva de calzado que ofrece comodidad, durabilidad, tracción y protección.

[SMITHANDWESSONFOOTWEAR.COM](http://SMITHANDWESSONFOOTWEAR.COM)





**Smith & Wesson**<sup>®</sup>  
*Footwear*

## BREACH SERIE

**C**onocido por su excepcional calidad y atención a los pequeños detalles. Estamos orgullosos de presentar unas botas que se imponen como un nuevo punto de referencia para fabricación, durabilidad y precio. El diseño del modelo Breach 2.0 se basa en años de experiencia de alto nivel en la industria y la fabricación.



Smith & Wesson<sup>®</sup>  
WATERPROOF



# 810401

NEGRO



21 oz.  
(595g)



**HOMBRES EE. UU.**  
Regular (D) 5, 6, 7-12.5, 13, 14  
Ancho (EEE) 7-12.5, 13, 14

Disponible en:



# 810403

COYOTE



22 oz.  
(624g)



## MATERIALES

Empeine de cuero/nilon para mayor protección y comodidad (810401)

Empeine de cuero de plena flor/nilon de para mayor durabilidad y comodidad (810403)

Cuello de poliuretano para limpiar fácilmente

## PLATILLA/SUELA

Cambrillón de acero para soporte superior

Entresuela de EVA para comodidad liviana y soporte de contención

Suela cupsole anti-marcas de goma de carbono antideslizante, con agarre para escaleras que supera la norma de seguridad ASTM F2913-19 para resistencia al deslizamiento

## CARACTERÍSTICAS

Construcción con tecnología impermeable HydroGuard®

Lengüeta reforzada para repeler el polvo y los escombros

Alección metálica durable, herramienta a prueba de óxido

Cuello y lengüeta acolchados con espuma para más protección y capacidad de transpiración

Fabricación de horma rígida rigidez torsional, reduciendo la fatiga del pie durante las jornadas largas



# BREACH 2.0 8" WP SZ



**Smith & Wesson**  
Footwear



# 810203

COYOTE



23 oz.  
(652g)



**HOMBRES EE. UU.**  
Regular (D) 5, 6, 7-12.5, 13, 14  
Ancho (EEE) 7-12.5, 13, 14

Disponible en:



# 810201

NEGRO



23 oz.  
(652g)



  
**Smith & Wesson**  
Footwear

## MATERIALES

- Empeine de cuero/nilon para mayor protección y comodidad (810201)
- Empeine de cuero de plena flor/nilon de para mayor durabilidad y comodidad (810203)
- Cuello de poliuretano para limpiar fácilmente

## PLATILLA/SUELA

- Cambrillón de acero para soporte superior
- Entresuela de EVA para comodidad liviana y soporte de contención
- Suela cupsole anti-marcas de goma de carbono antideslizante, con agarre para escaleras que supera la norma de seguridad ASTM F2913-19 para resistencia al deslizamiento

## CARACTERÍSTICAS

- Lengüeta reforzada para repeler el polvo y los escombros
- Alección metálica durable, herramienta a prueba de óxido
- Cuello y lengüeta acolchados con espuma para más protección y capacidad de transpiración
- Fabricación de horma rígida rigidez torsional, reduciendo la fatiga del pie durante las jornadas largas



# BREACH 2.0 8" SZ



# 810301

NEGRO



20 oz.  
(567g)



**HOMBRES EE. UU.**  
Regular (D) 5, 6, 7-12.5, 13, 14  
Ancho (EEE) 7-12.5, 13, 14

Diisponible en:



# 810303

COYOTE



20 oz.  
(567g)



  
**Smith & Wesson**  
Footwear



## BREACH 2.0 6" SZ

### MATERIALS

Empeine de cuero/nilon para mayor protección y comodidad (810301)

Empeine de cuero de plena flor/nilon de para mayor durabilidad y comodidad (810303)

Cuello de poliuretano para limpiar fácilmente

### INSOLE/OUTSOLE

Cambrillón de acero para soporte superior

Entresuela de EVA para comodidad liviana y soporte de contención

Suela cupsole anti-marcas de goma de carbono antideslizante, con agarre para escaleras que supera la norma de seguridad ASTM F2913-19 para resistencia al deslizamiento

### FEATURES

Lengüeta reforzada para repeler el polvo y los escombros

Alección metálica durable, herramienta a prueba de óxido

Cuello y lengüeta acolchados con espuma para más protección y capacidad de transpiración

Fabricación de horma rígida rigidez torsional, reduciendo la fatiga del pie durante las jornadas largas



# CORDONES



TACTICAL LACES - COYOTE  
55" and 72" disponible  
ESTILO #503323



MULTICAM®  
54" and 58" disponible  
ESTILO #503450



TACTICAL LACES - NEGRO  
48", 55", and 72" disponible  
ESTILO #503321



BLACK MULTICAM®  
54" and 58" disponible  
ESTILO #503451

# ACCESORIOS

# PLANTILLAS



ALTAMA®  
ESTILO #502600



ORIGINAL S.W.A.T.®  
ESTILO #502400

MAXIMO CONFORT Y  
SOPORTE EN CADA PASO.

PLANTILLA CARACTERÍSTICAS

Capa superior de espuma recuperadora se amolda al pie

Capa central de alta densidad formulada para máximo rebote, absorbe los impactos perjudiciales al correr y los movimientos rápidos, mientras mantiene un soporte duradero

Soporte contorneado en el talón y en el arco

Lavables a maquina

Liviana, tecnología de espuma de célula abierta que disminuye la fatiga, a diferencia de los insertos de gel densos



ACTION FIT ORTHOLITE®  
ESTILO #502001



SPACER  
ESTILO #502001