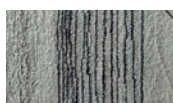


BERBÈRE BAXTERP.

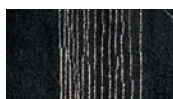
PATTERN A



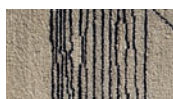
PATTERN B



Grigio chiaro + marrone
Light grey + brown



Grigio scuro + naturale
Dark grey + natural



Naturale + nero
Natural + black

Tappeto annodato interamente a mano su telai tradizionali verticali in lana filata a mano secondo le caratteristiche dei tappeti berberi-marocchini dell'inizio del '900. Il processo di finitura è particolarmente elaborato: dopo la prima rasatura e il lavaggio a mano, ogni singolo tappeto è trattato in modo da creare un esemplare unico; un artigiano specializzato lavora a forbice la superficie, in modo da donarle le irregolarità tipiche dei tappeti originali. Da un lato viene creata una cimosa, decorata con una cucitura in lana e in tinta con il motivo di disegno. Sull'altro lato le frange vengono intrecciate una ad una, nello stile dei tappeti antichi berberi. La versione di colore b/n viene realizzata tramite l'uso di lane non tinte, mentre le altre versioni implicano l'uso di coloranti vegetali.

This rug is completely hand-knotted on traditional vertical looms in hand-spun wool, following the features of the Berber-Moroccan rugs of the beginning of '900. The finishing process is very elaborate: after the first shave and the handwash, every single rug is handled in order to create a unique product: a skilled craftsman works on the surface with scissors, in order to give it the typical irregularities of the original rugs. On one side a selvage is created, matching with the design pattern and decorated with a woolen stitching. On the other side, fringes are woven one by one, following the style of the old Berber rugs. The b/w version is carried out through the use of non-dyed wools, while the other versions involve the use of vegetable dyes.

300 x 120* cm, 117 x 46³/₄"
350 x 200* cm, 136¹/₂ x 78"
400 x 250* cm, 156 x 97¹/₂"

* Le dimensioni possono variare del +/- 5%. Dimensions can vary of +/- 5%.