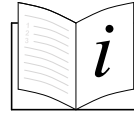


expodisc v3

Professional White Balance Filter



Colocar el ExpoDisc

El filtro de Balance de Blancos Profesional ExpoDisc Pro v3 se puede fijar a su lente utilizando el anillo escalonado de la montura de bayoneta.

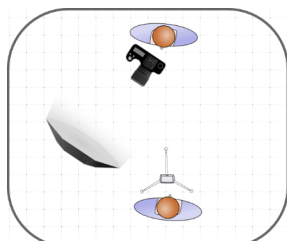
O, simplemente, puede sujetarlo en posición totalmente plana contra las lentes de hasta 82 mm.



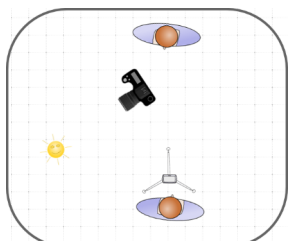
ExpoDisc - Ajuste del Balance de Blancos

- 1. Cubra el Lente.** Coloque el Filtro de Balance de Blancos Profesional ExpoDisc v3 en la parte frontal de su lente usando el anillo escalonado de la montura de bayoneta, o simplemente puede sostenerlo en posición plana en contra de los lentes de hasta 82mm.
- 2. Foco Manual.** Si no puede accionar el obturador con el ExpoDisc cubriendo el lente, entonces ajuste brevemente su lente a enfoque manual. O utilice el "botón de enfoque trasero" de la cámara para omitir el enfoque automático mientras captura la imagen de referencia WB (balance de blancos) (consulte el manual de su cámara para configurar esta función).
- 3. Ajuste la Exposición de la Cámara.** Utilice el modo de Prioridad de Apertura con luz ambiente para establecer una buena exposición a través del ExpoDisc. Si utiliza el modo Manual, ajuste la exposición antes de ajustar el WB (balance de blancos).

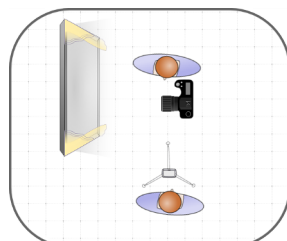
4. Apunte la Cámara. En la mayoría de las condiciones de iluminación, desde la posición del sujeto, dirija la cámara hacia la fuente de luz (como si utilizara la cámara como un medidor de luz incidente). El color de la luz que ilumina al sujeto debe pasar a través del ExpoDisc para lograr un balance de blancos preciso.



posición de la cámara



posición de la cámara



posición de la cámara

5. Ajuste el Balance de Blancos. Desde esta posición, establezca un WB (balance de blancos) personalizado (siguiendo las instrucciones de su cámara). Al capturar una imagen de referencia de WB (balance de blancos), tenga en cuenta que la imagen puede no parecer gris.

6. Finalizado. Vuelva a poner el lente en enfoque automático, si es necesario. Retire el ExpoDisc para fotografiar el sujeto.

ExpoDisc - Consejos sobre el Balance de Blancos

Medir la Luz Incidente. Entender que el ExpoDisc es una herramienta de medición de luz incidente le ayudará a utilizarlo correctamente. Para medir la luz incidente debe situarse en la posición del sujeto y apuntar con la cámara hacia la fuente de luz. Si no puede situarse en la posición del sujeto, colóquese bajo la misma luz que el mismo sujeto.

Luz Ambiente. Apunte la cámara hacia la fuente de luz. *Si su sujeto también está iluminado por luz reflejada (césped verde, pared pintada, etc.), entonces apunte la cámara hacia su posición de disparo.

Lumière constante LED. Pointez votre appareil photo vers la source de lumière principale.

Estroboscopios de Estudio y flashes Fuera de Cámara. Párase en la posición del sujeto y apunte la cámara hacia la luz principal.

Velocidad de Obturación Cuando se Utiliza Flash. Los cambios en la velocidad de obturación modificarán la relación entre la luz ambiente y el flash. Para obtener los mejores resultados, tome fotografías del sujeto con la misma exposición (velocidad de obturación) utilizada para realizar el ajuste del balance de blancos.

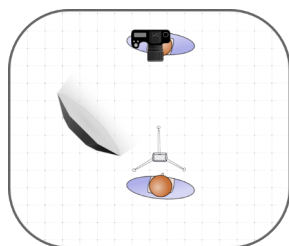
Flash de Rebote (Flash conectado a la zapata de la cámara). Un techo o una pared pueden cambiar el color del flash de rebote. Cuando ajuste el WB (balance de blancos), dirija la cámara y el flash hacia la superficie de rebote (techo, pared).

Flash Directo (Flash conectado a la zapata de la cámara). No recomendamos ajustar un WB (balance de blancos) personalizado con el ExpoDisc cuando se utilice el flash directo en la cámara. El ExpoDisc es una herramienta de medición incidente y no puede utilizarse para medir el flash directo en la cámara.

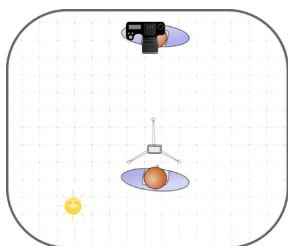
Medición de la Exposición (opcional)

Al medir la exposición, es importante apuntar la cámara desde la posición del sujeto hacia la posición de la cámara.

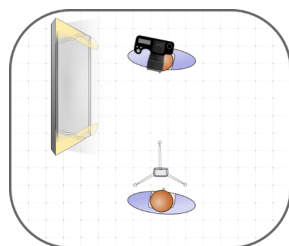
- 1. Modo Manual.** Ajuste su cámara al modo Manual.
- 2. Coloque el ExpoDisc.** Coloque (o sujete) el ExpoDisc delante del lente de su cámara.
- 3. Mida la Luz Incidente.** Sitúese en la posición del sujeto y apunte la cámara hacia su posición de toma de imágenes.



posicion de la
cámara



posicion de la
cámara



posicion de la
cámara

4. Visualice el Medidor de la Cámara. Compruebe el medidor de la cámara a través del visor. Ajuste la apertura, la velocidad del obturador o el índice ISO hasta que el medidor indique una buena exposición "0".

5. Capture una Imagen de Prueba. Capture una imagen de prueba a través del ExpoDisc y compruebe el histograma para confirmar que el pico está centrado.



6. Finalizado. Retire el ExpoDisc para fotografiar su sujeto.

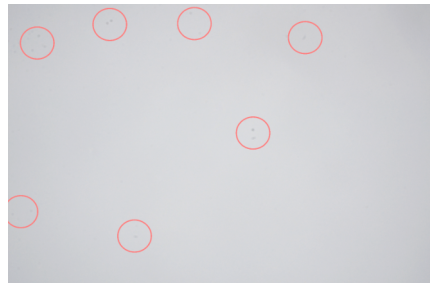
El filtro de balance de blancos profesional ExpoDisc v3 se ha actualizado con una transmisión de luz del 14% para ser coherente con las normas ANSI (Instituto Nacional Estadounidense de Normalización) para medidores de exposición fotográfica.

Verifique el Polvo del Sensor o Cree un Mapa de Polvo (Opcional):

1. Cubra el Lente. Coloque el ExpoDisc en la parte frontal de su lente, o manténgalo plano contra el lente.

2. Prioridad de Apertura f/16. Seleccione Prioridad de Apertura y ajuste su apertura a f/16.

3. Enfoque al Infinito. Fije su lente en modo de enfoque manual y ajuste el enfoque a infinito.



4. Apunte la Cámara. Apunte la cámara hacia la fuente de luz más brillante disponible.

5. Tome una Fotografía. Dispare el obturador para capturar una imagen de referencia a través del ExpoDisc que podrá utilizar para crear un "mapa de polvo" en su software de edición de imágenes.

6. Compruebe la Imagen de Referencia. Las manchas que aparecen en la imagen de referencia indican la presencia de polvo en el sensor de su cámara. Si tiene intención de eliminar las manchas de polvo de sus imágenes en postproducción, utilice la imagen de referencia para crear un mapa de polvo para su software de edición.