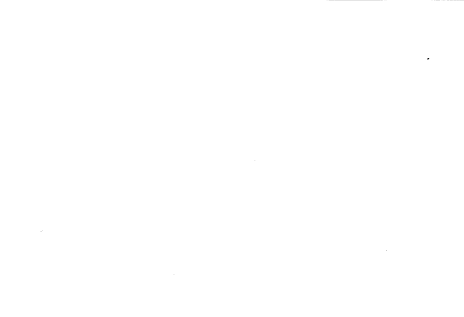
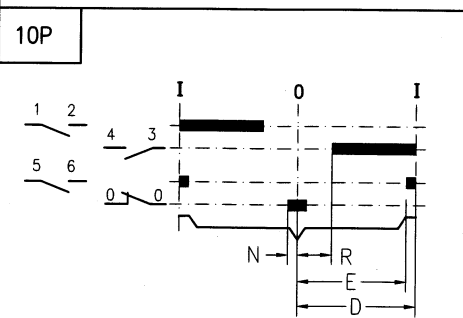
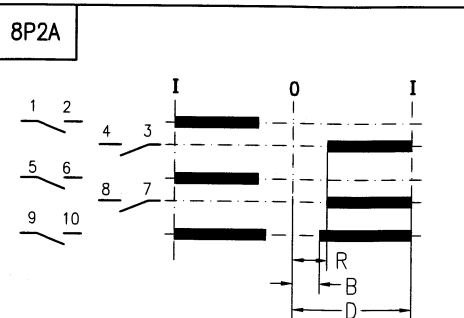
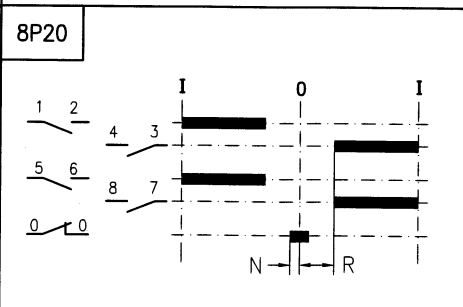
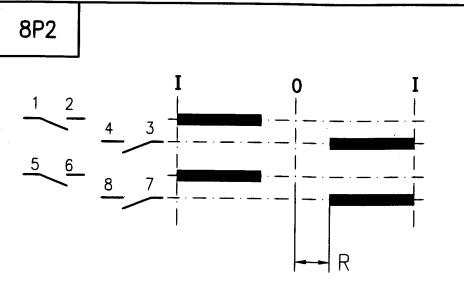
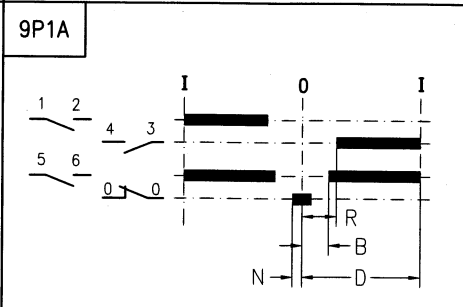
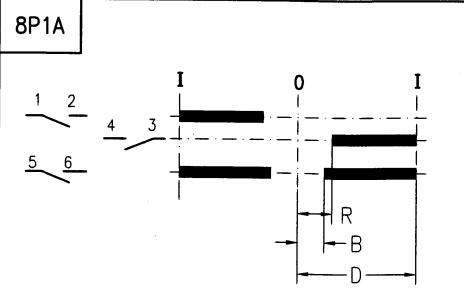
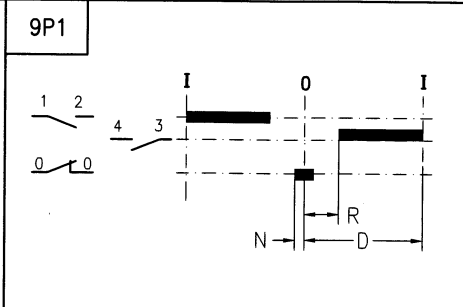
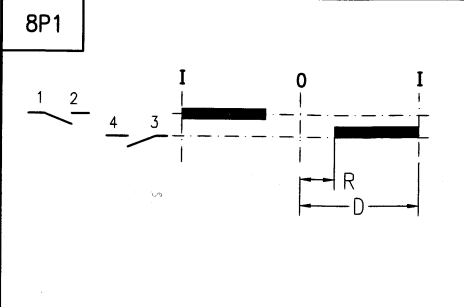
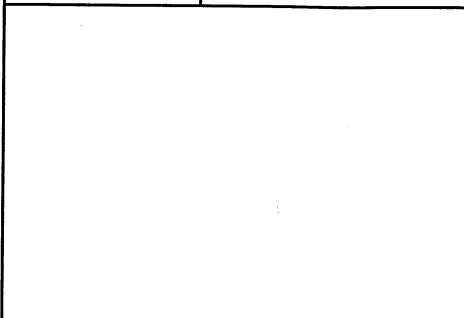


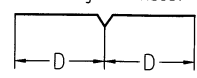
01.01.2014



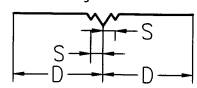
Rastungen:

Notches:

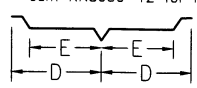
A: nur Nullrastung, z.B., bei 9P1
 Rastenscheibe NS037-OK mit einer Rastenrolle.
 only 0-notching, e.g., 9P1
 notching disc NS037-OK with one notching role.



B: Nullrastung und fühlbare Anfangsrasten, z.B., bei 9P1S (Schaltung mit Zusatz: S)
 Rastenscheibe NS037-OK mit zwei Rastenrollen.
 0-notching and feeling starting steps, e.g. 9P1S
 (additional "S" in contact circuit)
 notching disc NS037-OK with two notching roles.



C: Nullrastung und spürbare Endstellung, z.B., bei 10P
 Rastenscheibe NS037-F3-2 bei VNSO
 Rastenscheibe NNS050-12 bei NNSO
 0-notching and feeling ends, e.g. 10P
 cam NS037-F3-2 for VNSO
 cam NNS050-12 for NNSO



Einsatzpunkte Kontakte:

Operation of contacts:

Bezeichnung Drehwinkel	Drehwinkel Schalterwelle bei Meisterschalter VNSO	Drehwinkel Schalterwelle bei Meisterschalter NNSO
Rotation angle	Angle of VNSO-axis	Angle of NNSO-axis
N	5°	5°
B	14°	14°
R	18°	18°
E	120°	87°
D	126°	92°

Toleranz: +- 2%
 Tolerance: +- 2%

Hinweise:

Das Übersetzungsverhältnis:
 Hebelauslenkung : Drehung Schalterwelle
 beträgt bei Meisterschaltern VNSO bzw.NNSO: 3,5.
 Sicheres Überlappen zweier Kontakte oder
 sicheres Öffnen/Schließen eines Kontaktes vor
 dem Schließen/Öffnen des zweiten bei
 Umschaltvorgängen sind im Rahmen der
 Schaltabwicklungen sinnvolle und erfüllbare
 Forderungen. Ein absolutes gleichzeitiges
 Schalten zweier Kontakte können wir hingegen
 nicht garantieren.

Note:

Ratio:
 lever rotation to axis for VNSO and NNSO is 3,5.
 Secure open/close at next contact may be reasonable
 and practicable in the range of switch sequences.
 Switching at same time cannot be ensured.

Legende:

Legend:

