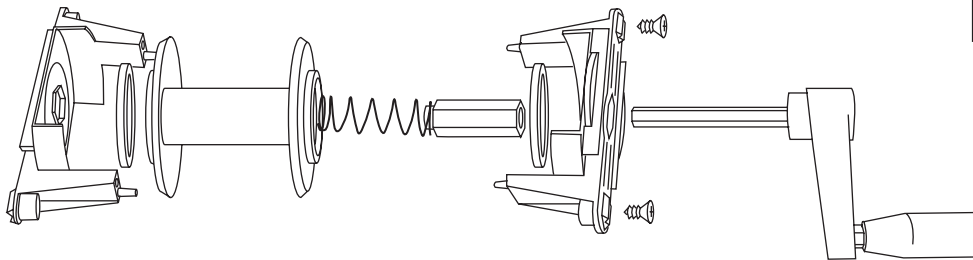


MONTAGEANLEITUNG FÜR KURBELMAST

Kurbelgehäuse zusammenstellen:

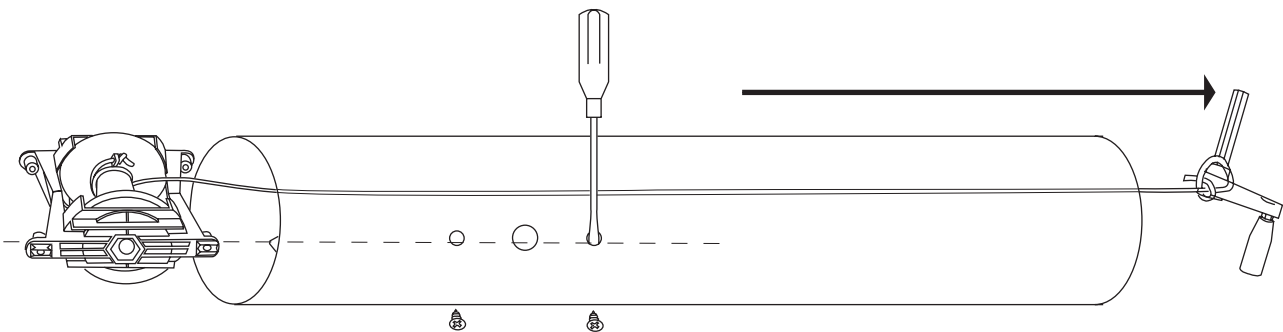
Ringe in die Aussenschalen einlegen. Schnurrolle, Feder und 6-Eckteil einsetzen. Beide Aussenschalen aufsetzen und zusammendrücken. Hält ohne Schrauben.

Bei Auslieferung ab Werk sind die Masten komplett montiert.



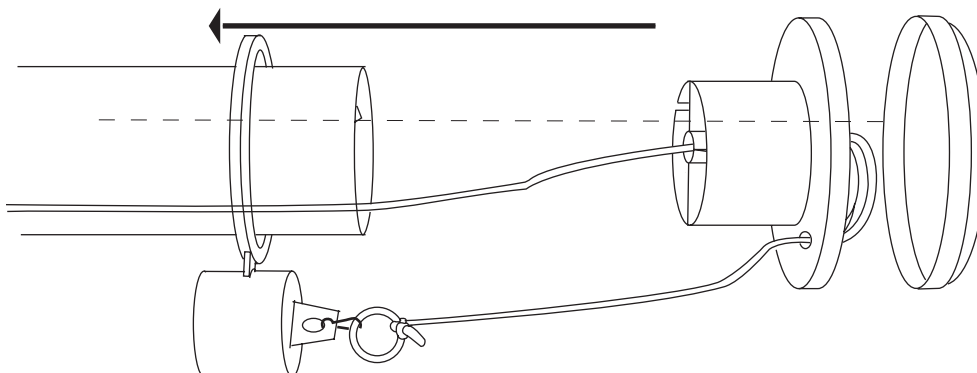
Rolle einsetzen:

Hissleine (ca. die dreifache Länge des Mastens) an der Rolle befestigen und einmal umrollen. Am anderen Leinenende die Kurbel befestigen und durch den Mast werfen. Im oberen Loch einen Schraubenzieher einsetzen, damit die Rolle beim Ziehen nicht zu weit in den Mast eindringt. Die Rolle mit der Nut (bei den Schraubenlöchern) in die Führung am Rohrinneinsetzen und dann mit der Leine bis zu den Löchern vorsichtig nachziehen. Mit den 2 Schrauben fixieren.

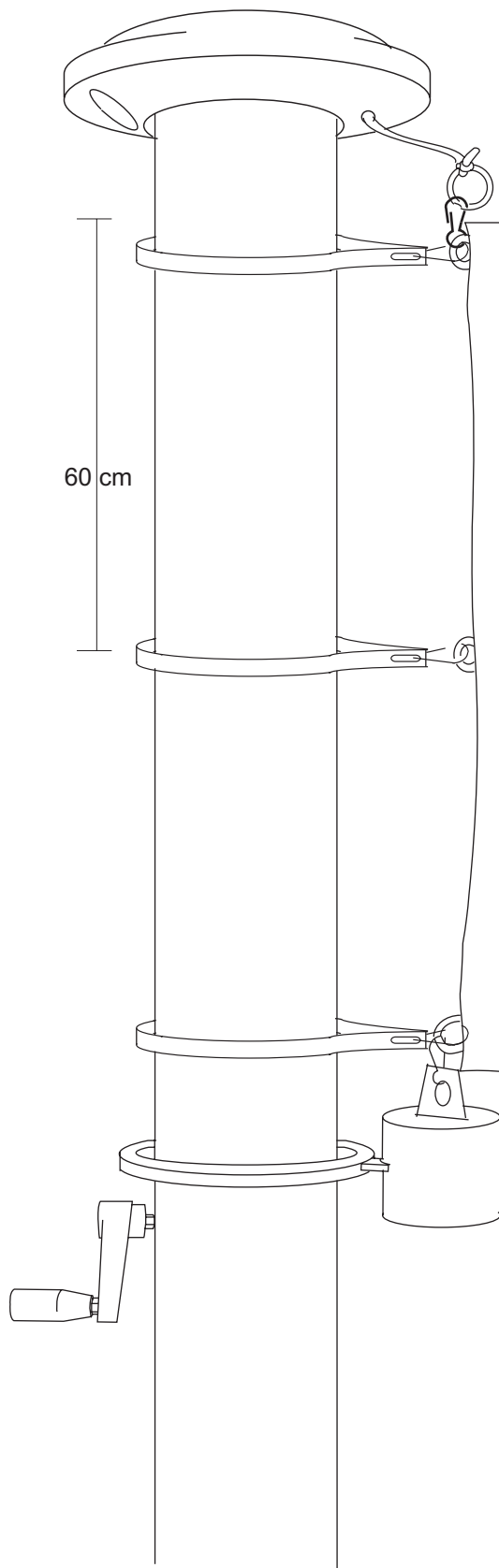


Kopfteil montieren:

Leine durch mittlere Öffnung der Abschlusskappe ziehen, dann in die Nut einlegen und durch das Loch rausführen. Ring und Gewicht anbringen (auch ohne Fahne). PVC-Oberteil andrücken und Abschlusskappe aufsetzen.



FAHNE MONTIEREN



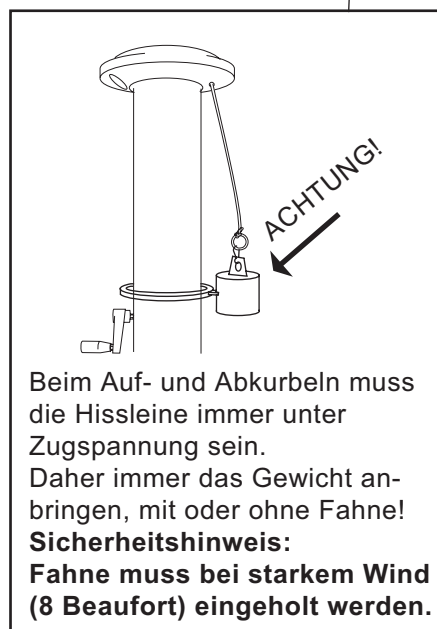
Fahne montieren:

Die Hissleine unter Zugspannung abkurbeln bis der Fahnenhalterring eine ideale Montagehöhe hat (ca. 1,5 m ab Boden).

Fahne einhängen und Führungsringe anbringen, an der untersten Lasche und dem untersten Führungsring das Gewicht befestigen.

Der Gewichtsführungsring muss sich am Mast befinden.

Jetzt die Fahne unter Zugspannung mit Kurbel ganz hochziehen.



Beim Auf- und Abkurbeln muss die Hissleine immer unter Zugspannung sein.

Daher immer das Gewicht anbringen, mit oder ohne Fahne!

Sicherheitshinweis:

Fahne muss bei starkem Wind (8 Beaufort) eingeholt werden.

Mast stellen:

Ein Loch in der Größe von ca. 100 x 100 cm und einer Tiefe von ca. 60 - 80 cm ausheben.

Die Bodenhülse im Lot setzen und einbetonieren.

Mast mit Zentrierring fixieren.

