

# ASSEMBLY INSTRUCTIONS

Kunz Engineering Inc.

Mendota, IL

**AcEASE**

Rear Floatation Kit 003907

Front Floatation Kit 003908

Cross Brace Tube Assy. 900113

1/09



## LÆS ALLE MONTAGEINSTRUKTIONER FØR MONTERINGEN PÅBEGYNDEN.

I det komplette floatation kit skulle du finde følgende dele:

- 1 stk. beslag til baghjul med baghjulsholder og fastspændingsplade monteret
- 1 stk. styrehjul med hjulholder/gaffel og fastspændingsplade monteret
- 2 stk. tværstivere

Har du på nuværende tidspunkt et elektrisk lift kit eller en 44" model, skulle du have følgende dele:

- 1 stk. beslag til baghjul med baghjulsholder og fastspændingsplade monteret
- 1 stk. styrehjul med hjulholder/gaffel og fastspændingsplade monteret
- Fire stk. 1/2" (1,27 cm) tykke afstandsplader (kun 44" rough cut modeller)



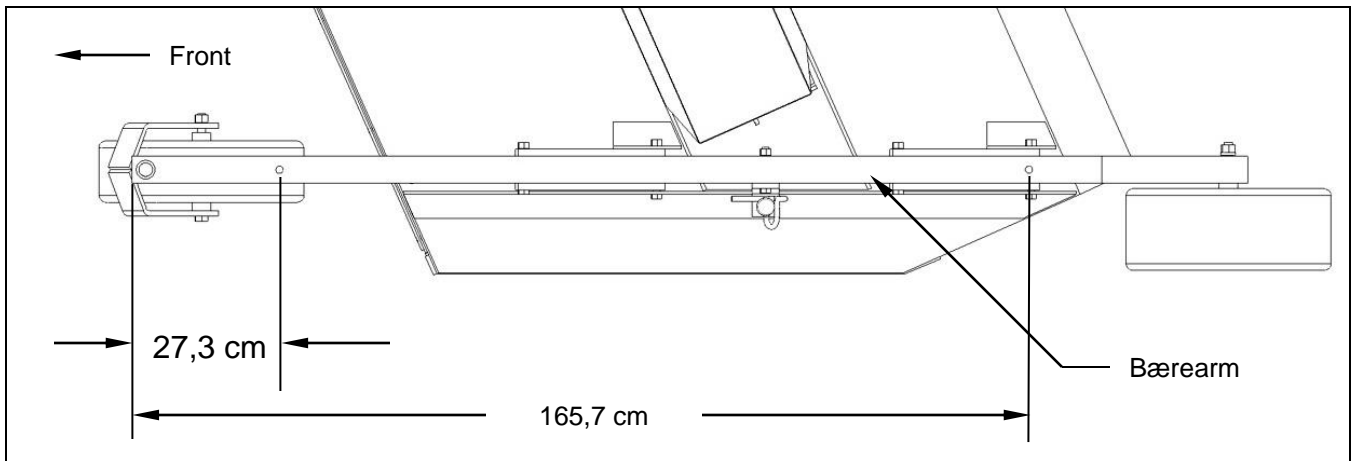
**ADVARSEL:** Stop klipperens motor, før nogen som helst monteringer eller justeringer foretages.

### A. FORBEREDELSE AF BÆREARMEN (Se figur 1)

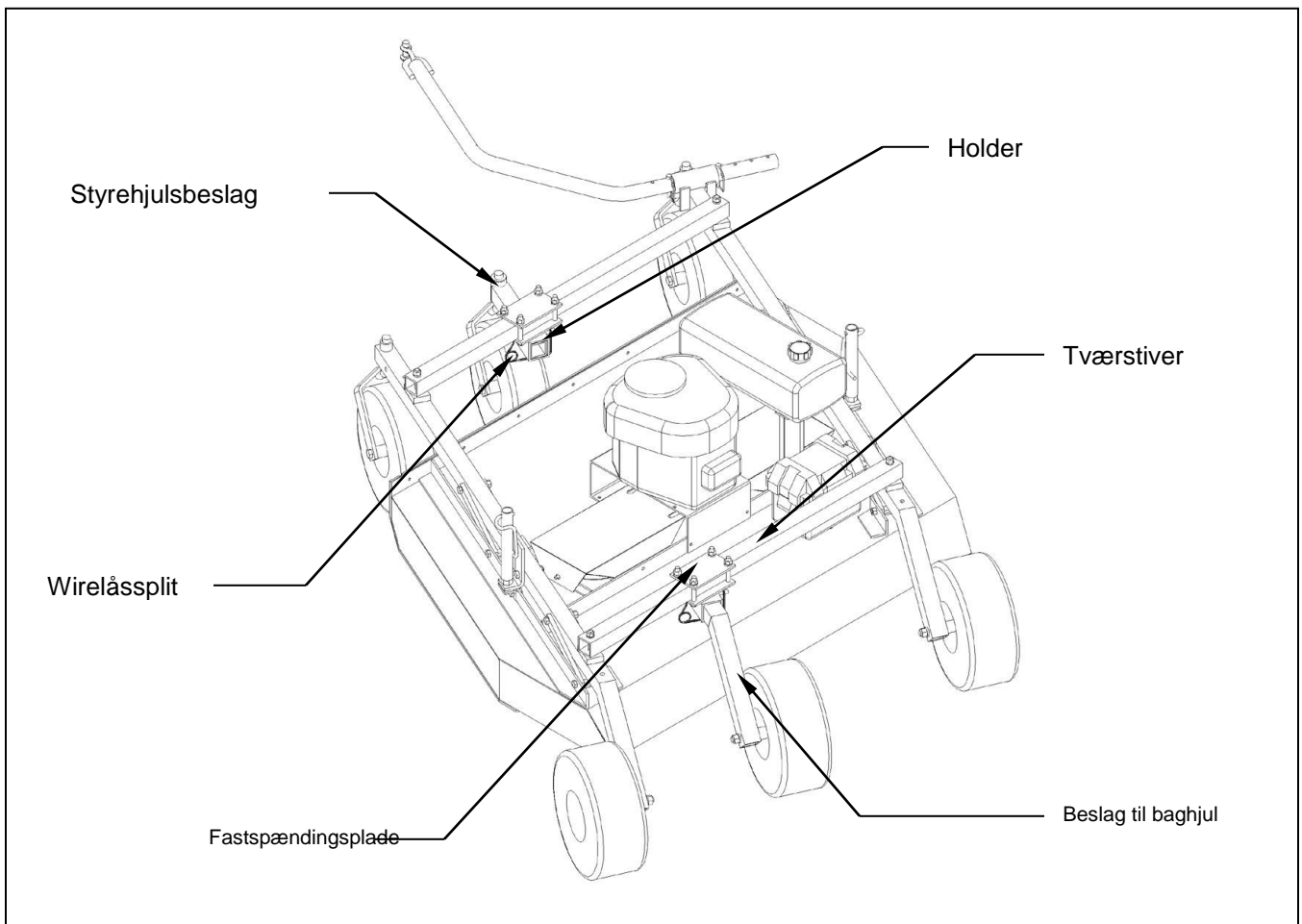
1. For modeller, hvor der allerede forefindes monteringshuller, kan afsnit A. udelades. For modeller med det elektriske lift kit installeret eller en hvilken som helst 44" rough cut model, se afsnit E. For modeller uden monteringshuller lokaliseres hullets placering i henhold til figur 1. Målingen bør foretages fra forkanten af bærearmen til midten af hvert hul. Det forreste hul bør være i en afstand på 10-3/4" (27,3 cm) fra den forreste kant på bærearmen og det bageste hul bør være 65-9/16" (165,7 cm) fra forkanten af bærearmen. Hullernes placering skal lokaliseres på både den venstre og den højre bærearm.

1. Med et 17/32" (.531") (1,3mm) bor laves alle fire huller. Sørg for at bore helt lige igennem bærearmene.

**Bemærk:** Forkert placering af hullerne fra top til bund kan medføre vanskeligheder med monteringen.



Figur 1. Placering af hullerne i bæreamen



Figur 2. Montering af Floatation kit delene

## **B. INSTALLERING AF TVÆRSTIVEREN (Se figur 2)**

1. Fjern 1/2" x 5-1/2" boltene og låsemøtrikkerne fra enderne af begge tværstivere og læg dem til side til trin 2.
2. Flugt tværstiverne over hullerne, der blev boret i afsnit A. For modeller, der allerede har monteringshuller, bruges de to huller, der er nærmest ved bæreamens midte. Stik 1/2" x 5-1/2" boltene gennem bæreamen nedefra og op. Anbring låsemøtrikken på boltene oppefra. Stram låsemøtrikken, men ikke helt fast, da tværstiveren skal kunne drejes let under højdejusteringen.

## **C. INSTALLER HOLDER OG FASTSPÆNDINGSPLADERNE (Se figur 2)**

1. Fjern wirelåssplitten fra begge holderne og læg dem til side til afsnit D.
2. Fjern styrehjulsbeslaget og baghjulsbeslaget fra holderne.
3. Fjern de fire 1/2" x 3-1/2" bolte, møtrikker og låseskiver fra hver holder og fra fastspændingspladen.
4. Anbring holderne i den ønskede position på tværstiveren. Stik de fire 1/2" x 3-1/2" bolte nedefra og op og anbring fastspændingspladen øverst. Fastgør boltene med låseskiven og møtrikken. Stram tilstrækkeligt for at undgå at noget går løs.

**Bemærk:** Hvis floatation kittet er anbragt på samme side som lasken, kan der forekomme interferens. Det kan blive nødvendigt at flytte lasken og koblingsdrejetappen til den modsatte side.

## **D. INSTALLER STYREHJULSBESLAGET OG BAGHJULSBESLAGET (Se figur 2)**

1. Monter styrehjulsbeslaget på den forreste holder og installer wirelåssplitten.
2. Sæt baghjulsbeslaget i den bageste holder og sæt wirelåssplitten i.

## **E. INSTALLATION AF FLOTATION KIT DELENE PÅ DE ELEKTRISKE LIFT KIT MODELLER OG 44" ROUGH CUT MODELLERNE (Se figur 3)**

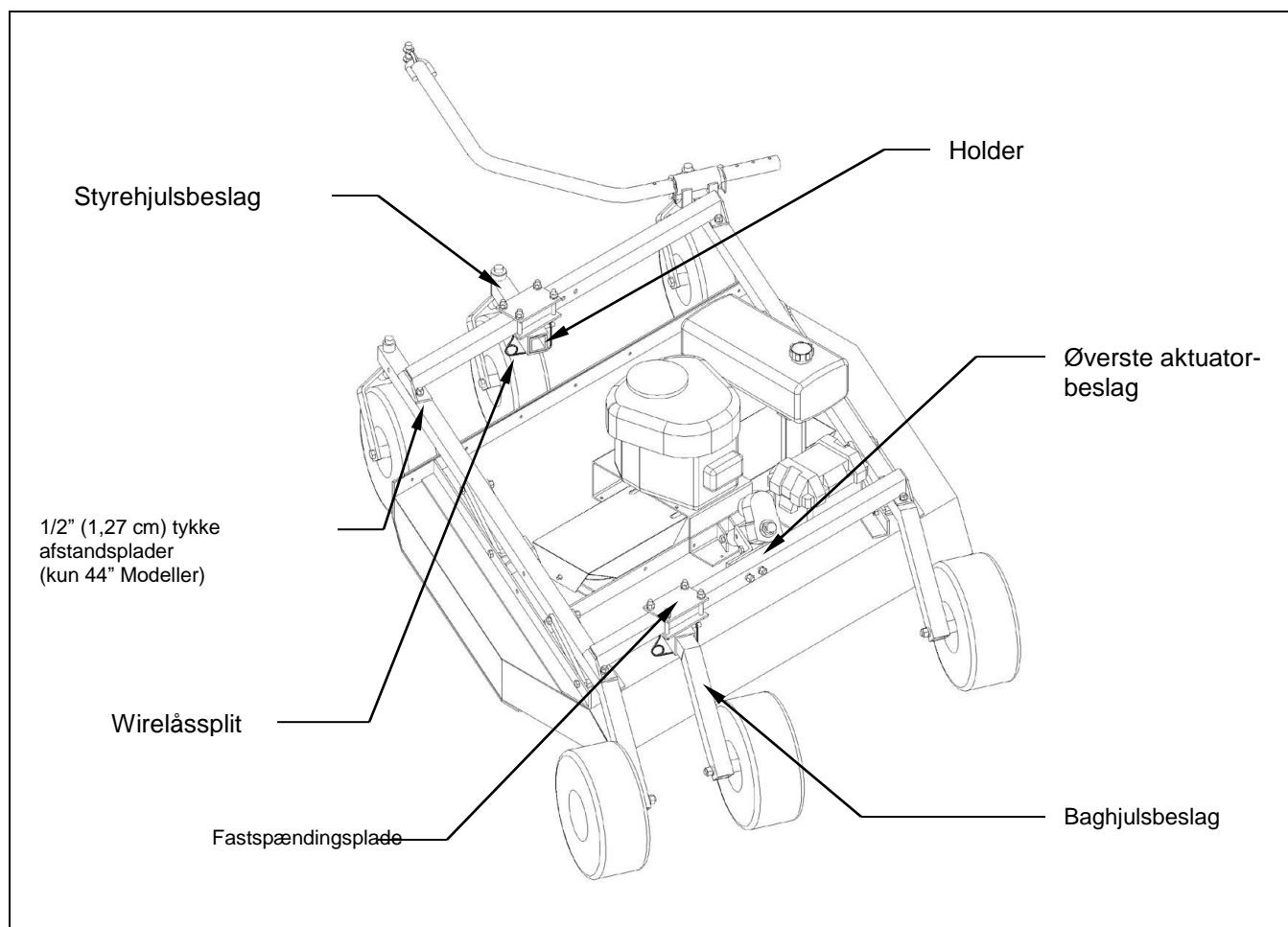
1. Fjern wirelåssplitten fra begge holderne og læg den til side til trin 5 and 6.
2. Fjern styrehjulsbeslaget og baghjulsbeslaget fra holderne.
3. Fjern de fire 1/2" x 3-1/2" bolte, møtrikker og låseskiver fra hver af holderne og fastspændingspladen.

**Bemærk:** På 44" modellerne er der fire 1/2" (1,27 mm) tykke afstandsplader. Anbring disse mellem bæreamene og det øverste aktuator-beslag (også kaldet tværstiveren) som vist i figur 3.

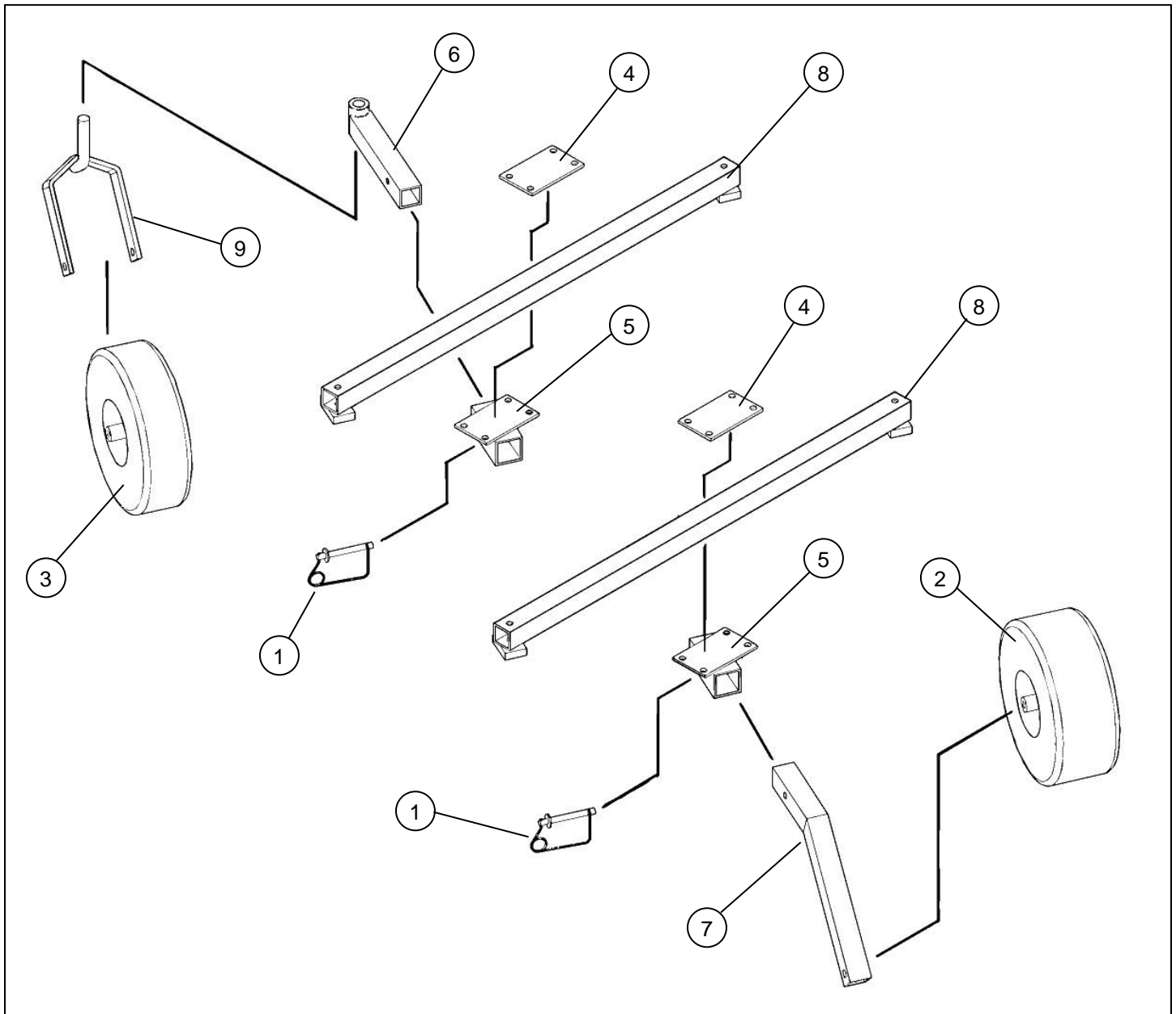
- Anbring holderne i den ønskede position på det øverste aktuator-beslag. Stik de fire 1/2" x 3-1/2" bolte nedefra og op og anbring fastspændingspladen øverst. Fastgør boltene med låseskiven og møtrikken. Stram tilstrækkeligt for at undgå at noget går løs.

**Bemærk:** Hvis floatation kittet er anbragt på samme side som lasken, kan der forekomme interferens. Det kan blive nødvendigt at flytte lasken og koblingsdrejetappen til den modsatte side.

- Indsæt styrehjulsbeslaget i forreste holder og anbring wirelåsslitten.
- Indsæt baghjulsbeslaget i bageste holder og anbring wirelåsslitten.



Figur 3. Samling af floatation kit dele på elektrisk lift kit modeller og & 44" Modeller



### **STYKLISTE**

<b><u>Item</u></b>	<b><u>Part #</u></b>	<b><u>Beskrivelse</u></b>	<b><u>Antal</u></b>
1	216011	Wirelåssplit (1/2" x 3-1/2" Åbning)	2
2	226003	Offset hjul (15/60 x 6, 4-lags græsdæk)	1
3	226004	Centreret hjul (5.30/4.50 x 6, 4-lags pigdæk)	1
4	600195	Fastspændingsplade	2
5	900107	Holder	2
6	900108	Styrehjulsbeslag	1
	243010	Kunststofleje(1-3/8" O.D. x 1.00" I.D., Flange, Nylon)	2
7	900109	Baghjulsbeslag	1
8	900110	Tværstiver	2
9	900148	Styrehjulsgaffel	1
	222012	Enkeltsplit-Flange (1" I.D. x .1/22 tyk)	1
	600272	Afstandsplade (1/2"(1,27 cm) tyk) (kun 44" Modeller - Ikke vist i diagrammet)	4