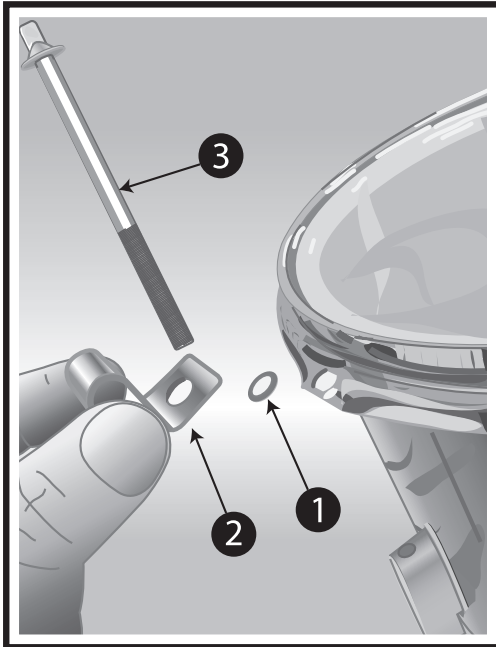


First Act Discovery



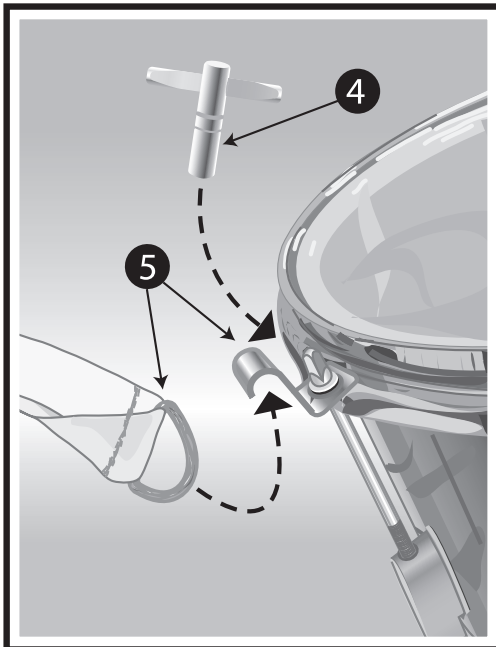
Instructions for attaching carry strap to the Marching Drum

Step A. Loosen all tension rods and remove one of the tension rods (3) from the top rim by using the supplied drum-tuning key (4).

Step B. Place tension rod through washer (1) and carry strap hook (2) as shown.

Step C. With the washer and hook attached, put the tension rod back in its place. Use the tuning key to turn the tension rod to the proper pitch. Tightening the rod makes the pitch higher. Remember to keep the tension equal in each of the three rods.

Step D. Place carry strap ring (5) under carry strap hook and adjust strap length as needed.



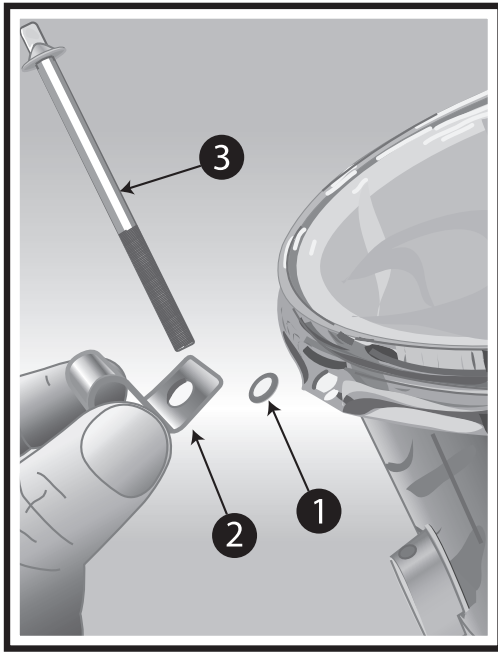
Consignes de fixation de la sangle de transport du tambour de marche de la Tambourinette

Étape A. Desserrez l'ensemble des barres de tension et retirez l'une des barres (3) en commençant par le rebord supérieur et en vous servant de la clé d'accordage du tambour incluse (4).

Étape B. Faire passer la barre de tension à travers la rondelle (1) et le crochet de la sangle de transport (2), de la manière illustrée.

Étape C. Lorsque la rondelle et le crochet sont fixés, remettre la barre de tension en place. Avec la clé d'accordage, faire tourner la barre de tension jusqu'à ce que la tonalité obtenue soit juste. La tonalité augmente lorsqu'on resserre la barre de tension. Ne pas oublier de régler la tension au même seuil pour l'ensemble des trois barres.

Étape D. Placer la bague de la sangle de transport (5) sous le crochet de cette dernière, puis régler la longueur de la sangle le cas échéant.



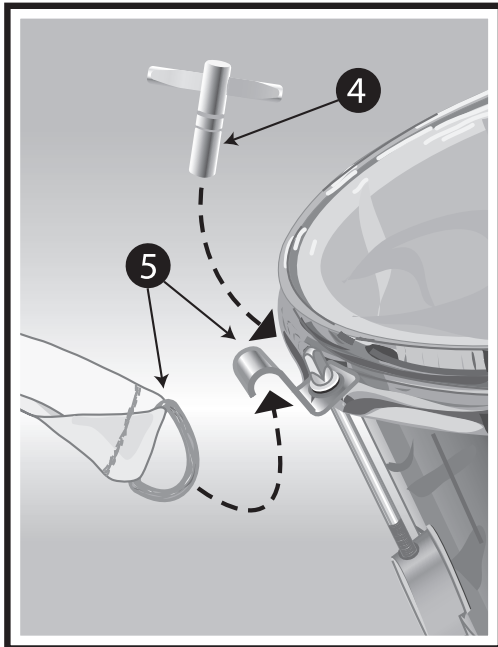
Instructions for attaching carry strap to the Marching Drum

Step A. Loosen all tension rods and remove one of the tension rods (3) from the top rim by using the supplied drum-tuning key (4).

Step B. Place tension rod through washer (1) and carry strap hook (2) as shown.

Step C. With the washer and hook attached, put the tension rod back in its place. Use the tuning key to turn the tension rod to the proper pitch. Tightening the rod makes the pitch higher. Remember to keep the tension equal in each of the three rods.

Step D. Place carry strap ring (5) under carry strap hook and adjust strap length as needed.



Consignes de fixation de la sangle de transport du tambour de marche de la Tambourinette

Étape A. Desserrez l'ensemble des barres de tension et retirez l'une des barres (3) en commençant par le rebord supérieur et en vous servant de la clé d'accordage du tambour incluse (4).

Étape B. Faire passer la barre de tension à travers la rondelle (1) et le crochet de la sangle de transport (2), de la manière illustrée.

Étape C. Lorsque la rondelle et le crochet sont fixés, remettre la barre de tension en place. Avec la clé d'accordage, faire tourner la barre de tension jusqu'à ce que la tonalité obtenue soit juste. La tonalité augmente lorsqu'on resserre la barre de tension. Ne pas oublier de régler la tension au même seuil pour l'ensemble des trois barres.

Étape D. Placer la bague de la sangle de transport (5) sous le crochet de cette dernière, puis régler la longueur de la sangle le cas échéant.