



DIVISION ENVIRONNEMENT
ENVIRONMENT DIVISION

À votre service depuis **1985**
Serving you since

MINI KROKO



WWW.CANADATAG.COM

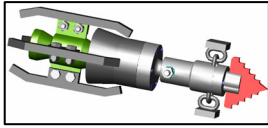


FABRIQUÉ
AU CANADA

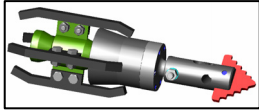
CATALOGUE 2007

WWW.CANADATAG.COM

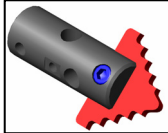
INDEX	PAGES
-------	-------



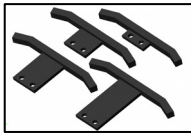
PRÉSENTATION ET UTILISATION MINI KROKO	3-4
MINI KROKO PRESENTATION AND USE	3-4



VERSION DE BASE DU MINI KROKO	5
BASIC VERSION OF MINI KROKO	5



PORTE-OUTILS SPÉCIAUX	6
SPECIAL HOLDERS	6



PATINS, POINTES PERÇANTES	7
SKIDS, DRILL POINTS	7



CÂBLES BROSSE D'ACIER	8
WIRES BRUSH STEEL	8



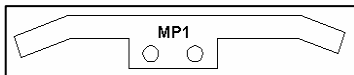
CÂBLES D'ACIER AVEC EMBOUTS	9
WIRES WITH TIP	9



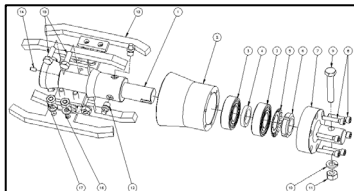
CHAÎNES À MAILLES AVEC & SANS EMBOUT PLAT	10
MESH CHAINS WITH FLAT TIP & WITHOUT TIP	10



APPLICATIONS SPÉCIALES	11
SPECIAL APPLICATIONS	11



UTILISATION DES PATINS	12
SKIDS USAGE	12



VUE EXPLOSIVE DES PIÈCES MINI KROKO	13
MINI KROKO PARTS VIEW	13

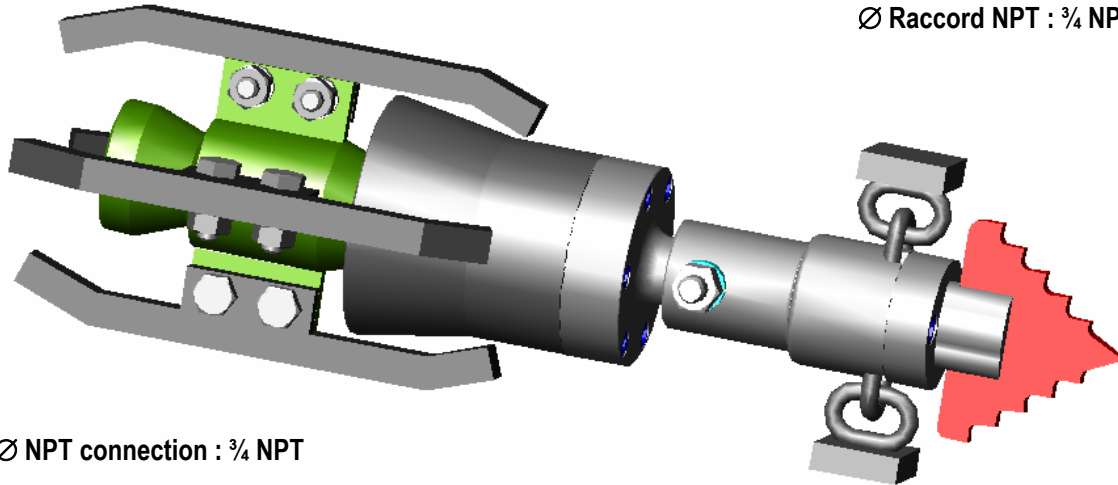
MINI KROKO



VERSATIL TURBINE ROOT CUTTER

COUPE-RACINES TURBINE VERSATILE

Ø Raccord NPT : ¾ NPT



Ø NPT connection : ¾ NPT

FEATURES

AVANTAGES

- CUT: wood, roots, grease, deposit and more.
- SIZE: for **4" to 10" pipe diameter**.
- Power assisted by a turbine.
- Rotating with 2 high quality bearings.
- High heat grease: **180 °C (356 °F)**
- Low maintenance, **no lubrication needed.**
- Low operation cost (chains and wires).
- Made of resistant steel.
- All jets are made of stainless steel and are removable.
- Operating 1800-3000 psi 35- 60 gpm.
- Depending on the various sizes of the chains, wires or cutters; the rotation achieves between 2500-4000 RPM, *comparatively to 500 RPM for the hydraulic root cutter.*
- Net weight: **6 Lbs (2.2 Kg)**.
- Overall length with holder: 12 inch.
- **IMPORTANT:** Use "mini KROKO" with appropriate guides skids to diameter of pipe.

- COUPE : bois, racines, graisse, dépôts et plus.
- Pour canalisation de **4" à 10" de diamètre**.
- Puissance assistée par turbine.
- Rotation avec 2 roulements à billes hautes qualités
- Graisse haute teneur en chaleur : **180 °C (356 °F)**
- Maintenance minime, **sans lubrification.**
- Coût d'opération réduit. (chaînes, câbles d'acier)
- Construit d'acier résistant.
- Tous les jets sont fabriqués en acier inox et sont tous amovibles.
- Fonctionne de 1800-3000 psi et 35-60 gpm.
- Selon la longueur des chaînes ou câbles d'acier; la rotation varie entre 2500-4000 RPM, *comparativement à 500 RPM pour le coupe- racines hydraulique.*
- Poids net : **6 Lbs (2.72 Kg)**.
- Longueur totale avec porte-outils : 12 po.
- **IMPORTANT :** Utiliser "mini KROKO" avec patins appropriés au diamètre du tuyau.

MINI KROKO



VERSATILE TOOL

YOU CAN USE:

MESH CHAINS WITH FLAT TIP
MESH CHAINS WITHOUT TIP
WIRES WITH TIPS
WIRES STEEL BRUSH
NYLON RODS FOR SPECIAL PIPE
FOR WORKS IN STAINLESS PIPES
SKIDS, CHAINS AND MORE
ACCESSORIES ARE AVAILABLE
ON REQUEST.

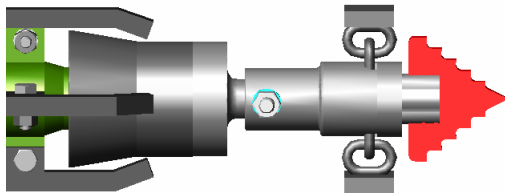
OUTIL VERSATILE

VOUS POUVEZ UTILISER

CHAÎNES À MAILLES EMBOUT PLAT
CHAÎNES À MAILLES SANS EMBOUT
CÂBLES D'ACIER AVEC EMBOUTS
CÂBLES BROSSE D'ACIER
TIGE DE NYLON POUR TUYAUX SPÉCIAUX
POUR TRAVAUX DANS TUYAUX
DE STAINLESS; PATINS, CHAÎNES ET
AUTRES ACCESSOIRES SONT
DISPONIBLES SUR DEMANDE.

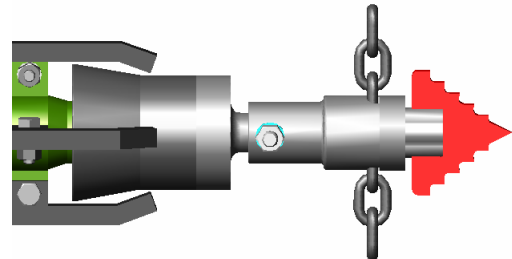
MESH CHAINS WITH FLAT TIP / CHAÎNES À MAILLES EMBOUT PLAT

MKCP



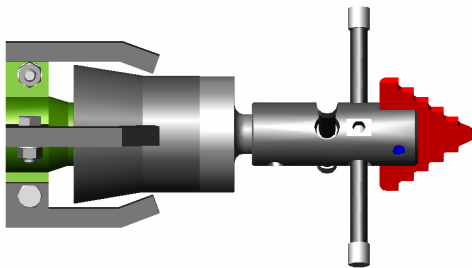
MESH CHAINS WITHOUT TIP / CHAÎNES À MAILLES SANS EMBOUT

MKCM



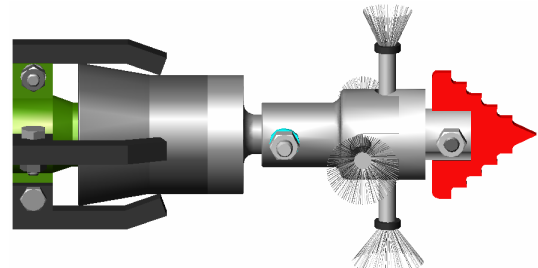
WIRES WITH TIP / CÂBLES D'ACIER AVEC EMBOUTS

MKWE



WIRES STEEL BRUSH / CÂBLES BROSSE D'ACIER

MKWB

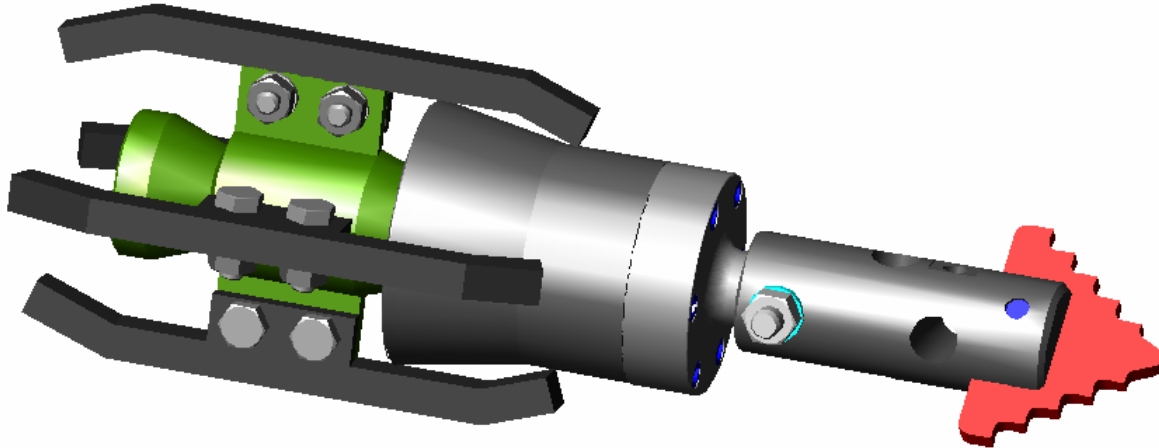


MINI KROKO



VERSATIL TURBINE ROOT CUTTER

COUPE-RACINES TURBINE VERSATILE



- THE MINI KROKO PURCHASE INCLUDES THE **FOLLOWING EQUIPMENTS:**

- À L'ACHAT DU MINI KROKO, LES **ÉQUIPEMENTS INCLUS** SONT LES SUIVANTS :

Qty	Code item	Description
1	MINIKROKO	Kroko Versatil turbine root-cutter
		Equipment included:
1	MKAC	Adaptor Chains 3/16 inch + Drill point 2.5 inch
1	MKAWE	Holder Wires with tips + Drill point 2.5 inch
1	MKP410	Skids kit
1		1 metal trunk
2	MKWE4	Steel wires with tips for pipes 4"
2	MKWE6	Steel wires with tips for pipes 6"
2	MKWE8	Steel wires with tips for pipes 8"
2	MKWE10	Steel wires with tips for pipes 10"
1	MKCP4	Mesh Chains 3/16 with flat tips for pipes 4"
1	MKCP6	Mesh Chains 3/16 with flat tips for pipes 6"
1	MKCP8	Mesh Chains 3/16 with flat tips for pipes 8"
1	MKCP10	Mesh Chains 3/16 with flat tips for pipes 10"

Qté	Code item	Description
1	MINIKROKO	Coupe-racines turbine versatile Kroko
		Équipements inclus :
1	MKAC	Adapteur Chaînes 3/16 po. + pointe 2.5 po.
1	MKAWE	Porte-Outils Câbles + Pointe perçante 2.5 po.
1	MKP410	Ensemble Patins
1		1 coffre métallique
2	MKWE4	Câbles d'acier avec embouts pour tuyaux 4"
2	MKWE6	Câbles d'acier avec embouts pour tuyaux 6"
2	MKWE8	Câbles d'acier avec embouts pour tuyaux 8"
2	MKWE10	Câbles d'acier avec embouts pour tuyaux 10"
1	MKCP4	Chaînes 3/16 avec embouts plats pour tuyaux 4"
1	MKCP6	Chaînes 3/16 avec embouts plats pour tuyaux 6"
1	MKCP8	Chaînes 3/16 avec embouts plats pour tuyaux 8"
1	MKCP10	Chaînes 3/16 avec embouts plats pour tuyaux 10"

MODEL NO# / MODÈLE NO#	PRICE / PRIX
MINIKROKO	

MINI KROKO

ACCESSORIES / ACCESSOIRES



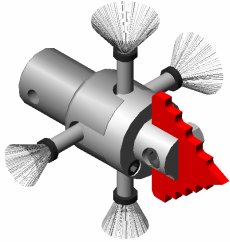
SPECIAL HOLDERS / PORTE-OUTILS SPÉCIAUX

PRODUCT / PRODUIT

MODEL / MODÈLE NO#

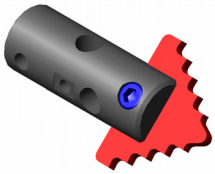
DESCRIPTION

PRICE / PRIX



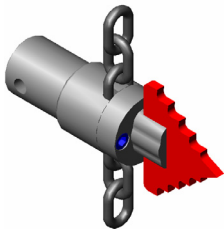
MKAWB

WIRE BRUSH ADAPTOR (UNIVERSAL)
ADAPTEUR CÂBLE BROSSE (UNIVERSEL)



MKAWE

WIRE ADAPTOR WITH TIPS (ONLY)
ADAPTEUR CÂBLE AVEC EMBOUTS (SEULEMENT)

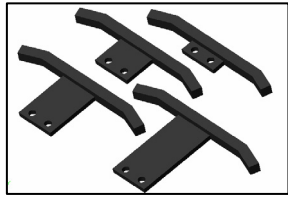


MKAC

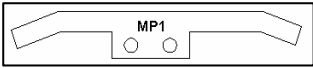
MESH CHAINS ADAPTOR
ADAPTEUR CHAÎNES À MAILLES

ACCESSORIES / ACCESSOIRES

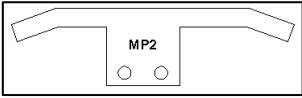
SKIDS / PATINS



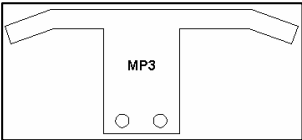
DESCRIPTION	NUMBER / NUMÉRO#	PRICE / PRIX \$
COMPLETE KIT FOR 4" TO 10" PIPES ENSEMBLE COMPLET TUYAUX 4" À 10"	MKP410	



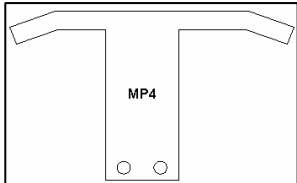
MP1 KIT (INCLUDE 4 SKIDS) ENSEMBLE MP1 (INCLUS 4 PATINS)	MKP1	
---	-------------	--



MP2 KIT (INCLUDE 4 SKIDS) ENSEMBLE MP2 (INCLUS 4 PATINS)	MKP2	
---	-------------	--



MP3 KIT (INCLUDE 4 SKIDS) ENSEMBLE MP3 (INCLUS 4 PATINS)	MKP3	
---	-------------	--



MP4 KIT (INCLUDE 4 SKIDS) ENSEMBLE MP4 (INCLUS 4 PATINS)	MKP4	
---	-------------	--

DRILL POINTS / POINTES PERÇANTES

DESCRIPTION	NUMBER / NUMÉRO#	PRICE / PRIX \$
-------------	------------------	-----------------



2.5" REMOVABLE DRILL POINT POINTE PERÇANTE 2.5" AMOVIBLE	MKDP2.5	
--	----------------	--



4" REMOVABLE DRILL POINT POINTE PERÇANTE 4" AMOVIBLE	KDP4	
--	-------------	--

WIRES / CÂBLES D'ACIER

FEATURES

WIRES ARE SELF-RIGID, SO THAT DRIVINGS ARE EASIER INTO THE PIPES.

AVANTAGES

LES CÂBLES D'ACIER SONT SEMI-RIGIDES, FACILITANT AINSI LES MANŒUVRES DANS LES CONDUITS.



WIRES / CÂBLES D'ACIER BRUSH / BROSSSE



- FOR CLAY, PVC, STEEL AND CONCRETE PIPES.
- IDEAL FOR MINI ROOTS, GREASE DEPOSIT AND **FINISH CLEANING.**
- FOR STAINLESS PIPES, YOU MUST USE STAINLESS WIRES AND SKIDS TO AVOID ALL CONTAMINATION AND RUST OF PIPES. THESE ACCESSORIES ARE AVAILABLE ON REQUEST.

- POUR TUYAUX D'ARGILE, PVC, ACIER ET BÉTON.
- IDÉAL POUR MINI RACINES, GRAISSE, DÉPÔTS ET **FINITION.**
- POUR TUYAUX D'ACIER INOX, UTILISEZ DES CÂBLES ET PATINS EN INOX POUR ÉVITER TOUTE CONTAMINATION ET ROUILLE DES CANALISATIONS. CES ACCESSOIRES SONT DISPONIBLES SUR DEMANDE.

PIPE / TUYAU Ø	NUMBER / NUMÉRO #	PRICE / PRIX \$
4"	MKWB4	
6"	MKWB6	
8"	MKWB8	
10"	MKWB10	

- **NOTE:** USE ONLY THE WIRE BRUSH HOLDER (UNIVERSAL) **MKAWB.**

- **NOTE :** UTILISER SEULEMENT LE PORTE-OUTIL CÂBLE BROSSSE (UNIVERSEL) **MKAWB.**



WIRES / CÂBLES D'ACIER WITH TIPS / AVEC EMBOUTS



- STEEL TIP WIRES ARE EXTREMELY AGGRESSIVE, USE **ONLY** WITH STEEL AND CONCRETE PIPES.
- EXTREME SOLUTION FOR **GREASE AND WOOD PARTS**, WHEN USING THE DRILL POINT MKDP2.5.

- LES CÂBLES D'ACIER AVEC EMBOUTS D'ACIER SONT D'UNE AGRESSIVITÉ EXTRÊME, UTILISER POUR TUYAUX D'ACIER OU BÉTON **SEULEMENT**.
- SOLUTION EXTRÊME POUR **GRAISSE ET PIÈCES DE BOIS** EN UTILISANT LA POINTE PERÇANTE MKDP2.5.

PIPE / TUYAU Ø	NUMBER / NUMÉRO #	PRICE / PRIX \$
4"	MKWE4	
6"	MKWE6	
8"	MKWE8	
10"	MKWE10	

- **NOTE:** USE ONLY THE FOLLOWING HOLDERS:

- WIRE WITH TIPS **MKAWE**.
- WIRE BRUSH (UNIVERSAL) **MKAWB**.

- **NOTE :** UTILISER SEULEMENT LES PORTE-OUTILS SUIVANTS :

- CÂBLE AVEC EMBOUTS **MKAWE**.
- CÂBLE BROSSE (UNIVERSEL) **MKAWB**.



CHAINS / CHÂÎNES

FEATURES

THE CHAINS ARE NOT RIGID, DURING THE KROKO ROTATION, THEY CONTINUALLY FIT TO THE PIPES.

AVANTAGES

LES CHÂÎNES N'ÉTANT PAS RIGIDES, ELLES S'AJUSTENT CONTINUELLEMENT AUX TUYAUX

MESH CHAINS / CHÂÎNES À MAILLES WITH FLAT TIP / AVEC EMBOUTS PLAT & WITHOUT TIP / & SANS EMBOUT



- FOR STEEL AND CONCRETE PIPES.
- IDEAL FOR **ROOTS, HARD DEPOSIT** AND CLEANING.
- FLAT TIP CHAINS ARE EXCELLENT FOR THE PIPES COMPLETELY BLOCKED BY **HARD DEPOSIT**.

- POUR TUYAUX D'ACIER ET BÉTON.
- IDÉAL POUR **RACINES, DÉPÔTS CALCAIRES** ET FINITION.
- LES CHÂÎNES AVEC EMBOUTS PLAT SONT EXCELLENTE POUR LES TUYAUX COMPLÈTEMENT OBSTRUÉS DE **CALCAIRE**.

PIPE / TUYAU Ø	1 CHAIN WITH TIP 1 CHÂÎNE AVEC EMBOUT PLAT	PRICE / PRIX \$	1 CHAIN WITHOUT TIP 1 CHÂÎNE SANS EMBOUT	PRICE / PRIX \$
4"	MKCP4		MKCM4	
6"	MKCP6		MKCM6	
8"	MKCP8		MKCM8	
10"	MKCP10		MKCM10	

- **NOTE** : USE ONLY THE MESH CHAIN HOLDER **MKAC**.

- **NOTE**: UTILISER SEULEMENT LE PORTE-OUTIL CHÂÎNE À MAILLES **MKAC**.





SPECIAL APPLICATIONS / APPLICATIONS SPÉCIALES



FOR PVC OR PLASTIQUE PIPES POUR TUYAUX PVC OU PLASTIQUE




- BEST FOR PVC AND PLASTIC PIPES WITH **GREASE AND ROOTS**
 - PLASTIC RODS AND SKIDS ARE AVAILABLE FOR YOUR WORKS, **ON REQUEST**.
-  (418-838-2195)


- IDÉAL POUR TUYAUX DE PVC, PLASTIQUE CONTENANT **GRAISSE OU RACINES**.
 - DES TIGES ET PATINS FABRIQUÉS DE PLASTIQUE SONT DISPONIBLES POUR VOS TRAVAUX, **SUR DEMANDE**.
-  (418-838-2195)




FOR STAINLESS PIPES POUR TUYAUX EN ACIER INOX




- BEST FOR **GREASE, ROOTS AND PAPER PASTES**.
 - STAINLESS ROLLER CHAINS, MESH CHAINS, STAINLESS WIRES AND SKIDS ARE AVAILABLE FOR YOUR WORKS TO AVOID ALL CONTAMINATION AND RUST OF PIPES, **ON REQUEST**.
-  (418-838-2195)

- IDÉAL POUR **GRAISSE, RACINES ET PÂTE DE PAPIER**.
 - DES CHÂÎNES À ROULEAUX, CHÂÎNES À MAILLES, CÂBLES D'INOX ET PATINS FABRIQUÉS D'ACIER INOX SONT DISPONIBLES POUR VOS TRAVAUX AFIN D'ÉVITER CONTAMINATION ET ROUILLE DES TUYAUX, **SUR DEMANDE**.
-  (418-838-2195)

FOR BIG WORKS POUR GROS TRAVAUX

- FOR WORKS IN OVER 24" PIPES, PLEASE CONSULT US.
-  (418-838-2195)

- POUR DES TRAVAUX DANS DES TUYAUX DE PLUS DE 24", VEUILLEZ NOUS CONSULTER.
-  (418-838-2195)

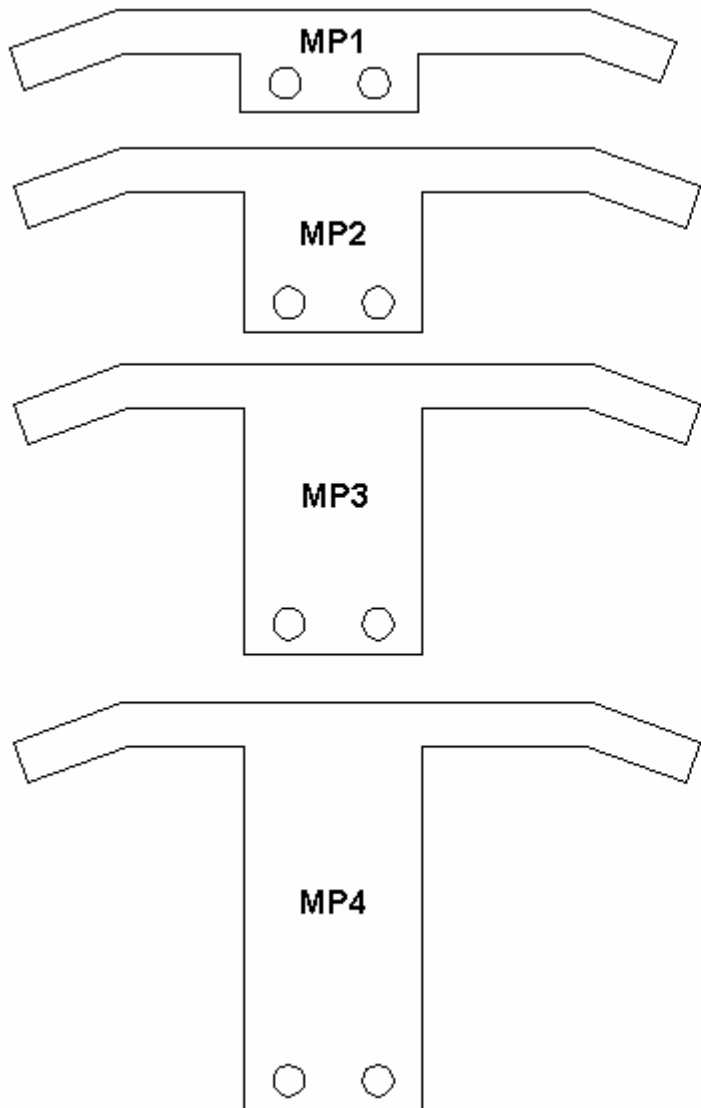
MINI KROKO

MINI KROKO SKIDS USAGE

MÉTHODE D'UTILISATION DES PATINS MINI KROKO



PATINS
SKIDS



TUYAU Ø STD PIPE Ø STD	PATINS SKIDS
4"	MP1
6"	MP2
8"	MP3
10"	MP4

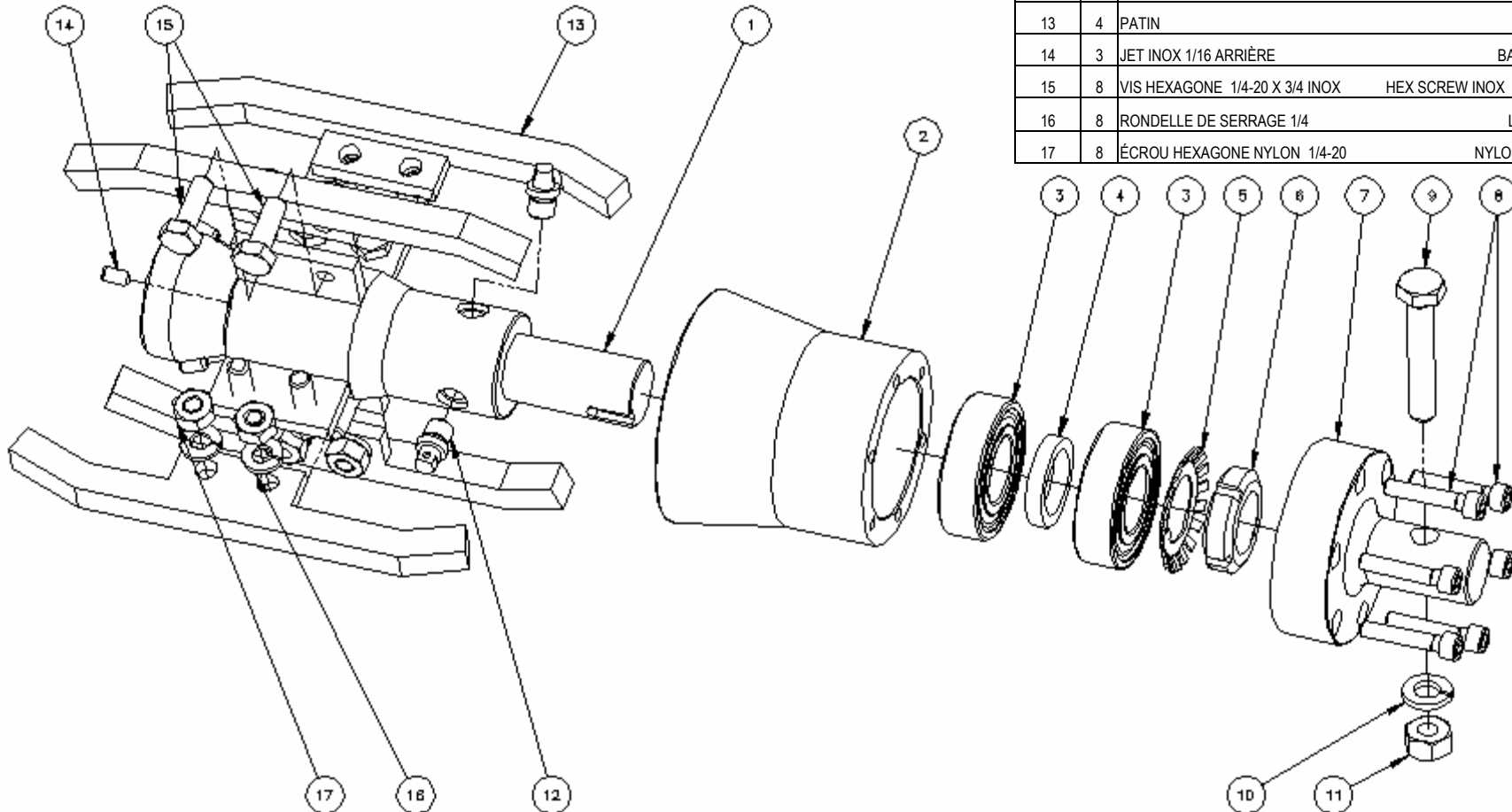
MINI KROKO

MINI KROKO ROOT CUTTER PARTS VIEW VUE EXPLOSIVE DU COUPE-RACINES MINI KROKO



NOMENCLATURE MINI KROKO

ITEM	QTÉ	NOM DE LA PIÈCE	PART NAME
1	1	CORPS	BODY
2	2	BARILLET	ROTOR
3	1	ROULEMENT À BILLES ÉTANCHE	SEALED BEARING
4	1	RONDELLE D'ESPACEMENT	SPACING WASHER
5	1	RONDELLE DENTELÉE	JAGGED WASHER
6	1	ÉCROU BARRURE CORPS	BODY LOCK NUT
7	1	BOUCHON ARBRE D'ENTRAÎNEMENT	TRAINING SHAFT CAP
8	6	VIS 10-24 SERRAGE BOUCHON	SCREW CAP LOCK
9	1	VIS HEXAGONE 5/16-18 X 1 3/4 INOX	HEX SCREW INOX 5/16-18 X 1 3/4
10	1	RONDELLE DE SERRAGE 5/16	LOCK WASHER 5/16
11	1	ÉCROU HEXAGONE NYLON 5/16-18	NUT NYLON INOX 5/16-18
12	3	JET INOX 1/16	INOX JET 1/16
13	4	PATIN	SKID
14	3	JET INOX 1/16 ARRIÈRE	BACK INOX JET 1/16
15	8	VIS HEXAGONE 1/4-20 X 3/4 INOX	HEX SCREW INOX 1/4-20 X 3/4 INOX
16	8	RONDELLE DE SERRAGE 1/4	LOCK WASHER 1/4
17	8	ÉCROU HEXAGONE NYLON 1/4-20	NYLON NUT INOX 1/4-20



Commande / Order

No commande / Order number: _____

Date: ___ / ___ / ___

Transporteur/Carrier:
No#:

ADRESSE FACTURATION BILLING ADDRESS
Nom/Name:
Rue/Street:
Ville/City:
C.P./Postal code:
De/From:
Courriel/E-mail:
Téléphone/Telephone:
Télécopieur/Fax:

ADRESSE LIVRAISON SHIPPING ADDRESS
Nom/Name:
Rue/Street:
Ville/City:
C.P./Postal code:
Responsable/ Person in charge:
Courriel/E-mail:
Téléphone/Telephone:
Télécopieur/Fax:

IMPORTANT : Pour vous assurer des « Buses » adaptées à vos besoins ! To make sure you get "Nozzles" that fits your need!	
Quel est votre consommation d'eau (pompe) Gallons/minute ? What is your water consumption (pump) Gallons/minute?	GPM
Quel est votre pression (pompe) ? What is your pressure (pump)?	PSI

Item #	Qté Qty	Code Item Item Code	Description	Prix unit. Unit Price	Total
<i>L'équipe TAG vous remercie</i> <i>Thanks from the TAG team!</i>				TPS/GST	
				TVQ/QST	
				TOTAL	